

COROGRAFIA GENERALE 1:25000 - DA KM 84+000.000 A KM 140+779.664 - TAV.3
 COGNOGRAFIA 1:10000 DA KM 114+000.000 A KM 122+000.000 TAV.11
 PLANIMETRIA DI TRACCIAMENTO LINEA AC DA KM 117+424.970 A KM 121+524.970
 PLANIMETRIA GENERALE LINEA AC DA KM 117+424.970 A KM 122+000.000
 PROFILO LONGITUDINALE - ASSE LINEA AC DA KM 117+424.970 A KM 128+424.970
 QUADRO D'UNIONE PLANIMETRIE TAV.2
 SEZIONI TRASVERSALI LINEA AC DA KM 117+500.000 A KM 118+200.000
 SEZIONI TRASVERSALI LINEA AC DA KM 118+250.000 A KM 118+450.000
 SEZIONI TRASVERSALI LINEA AC DA KM 118+550.000 A KM 118+950.000
 PROFILO LONGITUDINALE LINEA AC DA KM 117+700.000 AL KM 118+000.000
 PROFILO LONGITUDINALE LINEA AC DAL KM 118+000.000 AL KM 119+500.000
 PRIMO SCHEMATICO DI LINEA
 PROFILO LONGITUDINALE LINEA AC DA KM 117+424.970 A KM 128+424.970
 PRIMO ACCESSIBILITÀ ALLA LINEA DA KM 117+450 A KM 122+100
 SOVR. FER. - PRIMO TIPO IN LINEA DELLA SOVRASTRUTTURA LINEA AC E IC
 PRIMO SCHEMATICO DELL'ARMAMENTO
 SOVRASTRUTTURA FERROVIARIA - SEZIONI TIPO IN RILEVATORE TRINCEA - LINEA AC
 SOVRASTRUTTURA FERROVIARIA - SEZIONI TIPO VIADOTTO LINEA AC E IC
 SOVR. FER. - SEZ. TIPO IN GALLERIA NATART POLICENTRICA LINEA AC
 SOVR. FER. - SEZIONI TIPO IN GALLERIA ART SCATOLINE LINEA AC E IC

A2000DE2C8F001003
 A2000DE2C8F001004
 A2000DE2C8F001005
 A2000DE2C8F001006
 A2000DE2C8F001007
 A2000DE2C8F001008
 A2000DE2C8F001009
 A2000DE2C8F001010
 A2000DE2C8F001011
 A2000DE2C8F001012
 A2000DE2C8F001013
 A2000DE2C8F001014
 A2000DE2C8F001015
 A2000DE2C8F001016
 A2000DE2C8F001017
 A2000DE2C8F001018
 A2000DE2C8F001019
 A2000DE2C8F001020
 A2000DE2C8F001021
 A2000DE2C8F001022
 A2000DE2C8F001023
 A2000DE2C8F001024
 A2000DE2C8F001025
 A2000DE2C8F001026
 A2000DE2C8F001027
 A2000DE2C8F001028
 A2000DE2C8F001029
 A2000DE2C8F001030

IL CODICE COMMESSA "A202" E' STATO SOSTITUITO CON "IN05"

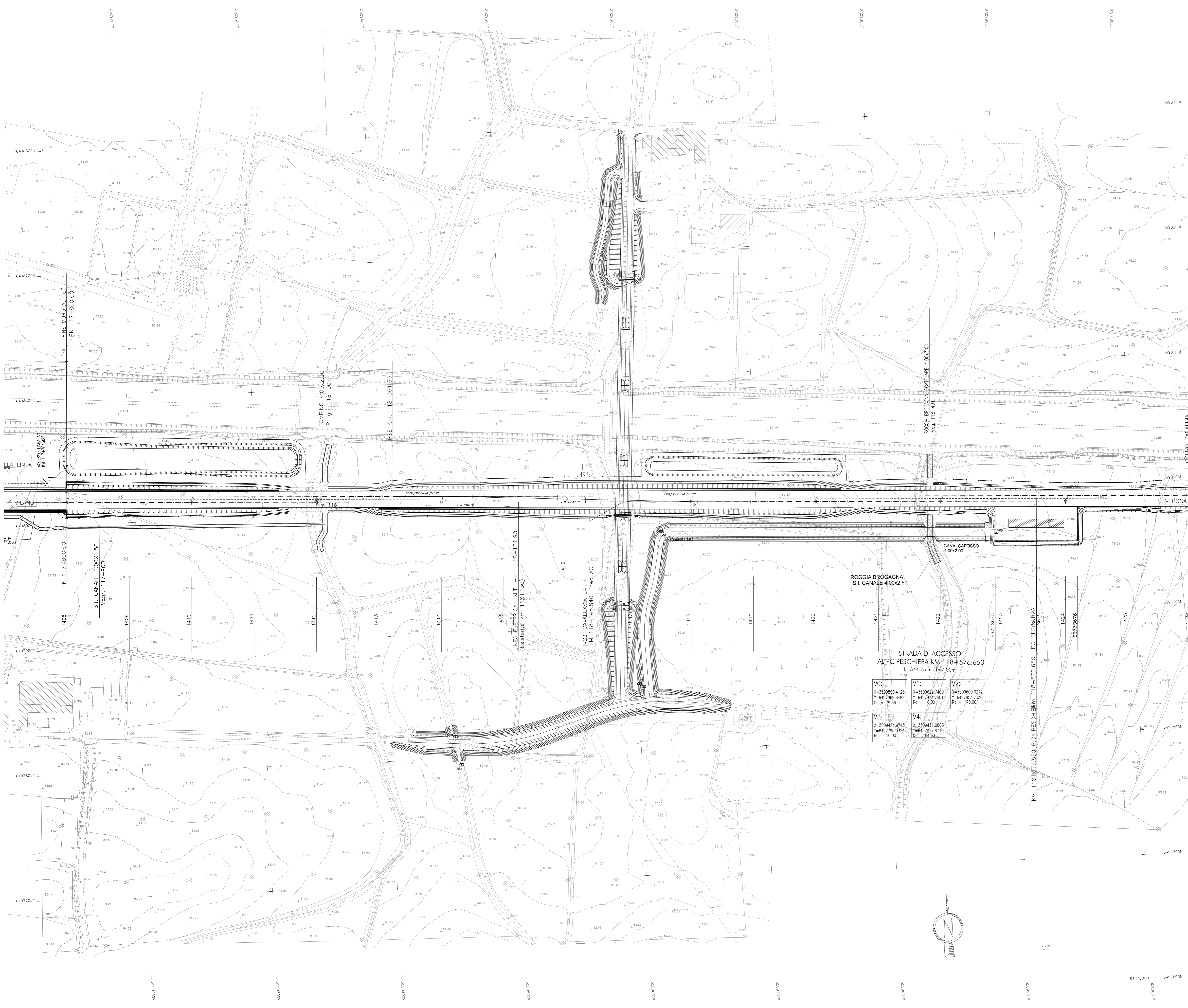
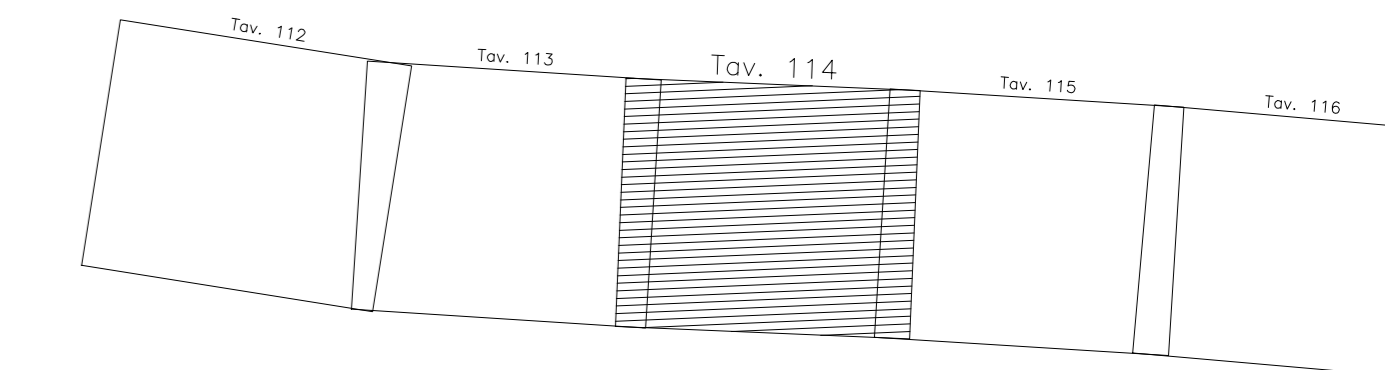
NOTE GENERALI

LEGENDA

- Km 1 CHILOMETRICA
- ETOMETRICA
- TANGENTE PRIMITIVA
- QUOTA TERRENO
- CANCELLO D'ACCESSO ALLA PISTA DI SERVIZIO
- RECINZIONE PISTA DI SERVIZIO
- PIAZZOLA D'INVERSIONE
- VERTICE TRACCIAMENTO PLANIMETRICO
- VIABILITÀ D'ACCESSO AI PIAZZALI TECNOLOGICI
- CANALLETTA DI SMALTIMENTO ACQUE DI PIATTAFORMA
- SEZIONI TRASVERSALI
- PARAMETRATURA CARTOGRAFICA
- PRESIDIO DI SICUREZZA AREA INTERCLUSA
- PRESIDIO DI SICUREZZA AREA INTERCLUSA TRATTO DI PRESIDIO DA DEFINIRE IN SECONDA FASE (PROGETTO DI DETAGLIO E RISOLUZIONE VARCHI)
- PRESIDIO DI SICUREZZA AREA INTERCLUSA TRATTO DI PRESIDIO DA DEFINIRE IN SECONDA FASE PER LA COMPATIBILITÀ CON IL PROGETTO INFRASTRUTTURA A.C./I/C (PROGETTO DI DETAGLIO E RISOLUZIONE VARCHI)
- FOSSO RIVESTITO AD "U" IN CLS
- DEVIAZIONE IDRAULICA

CARATTERISTICHE DEI MATERIALI

QUADRO DI UNIONE



COMMITENTE: RFI INFRASTRUTTURE FERROVIARIE ITALIANE GRUPPO FERROVIE DELLO STATO ITALIANE

ALTA SOVRIGLIANZA: ITALFERR GRUPPO FERROVIE DELLO STATO ITALIANE

GENERAL CONTRACTOR: Cepaw due

INFRASTRUTTURE FERROVIARIE STRATEGICHE DEFINITE DALLA LEGGE OBIETTIVO N. 443/01

LINEA A.V. /A.C. TORINO - VENEZIA Tratta MILANO - VERONA
 Lotto funzionale Brescia-Verona
 PROGETTO DEFINITIVO

PLANIMETRIA LINEA A.C.
 DA KM 117+824.970 A KM 118+624.970
 TAVOLA N° 114

ALTA SOVRIGLIANZA Verificato: _____ Data: _____ Approvato: _____ Data: _____

COMMESSA LOTTO FASE ENTE TIPO DOC. OPERA/DESCRIZIONE Progr. REV. SCALA

IN05 00 D E2 P7 IF0001 114 1 1:1000

PROGETTAZIONE GENERAL CONTRACTOR

Rev.	Data	Descrizione	Redatto	Data	Verificato	Data	Approvato	Data	Autorizzato/Data
0	31/03/14	EMMISSIONE PER CDS	M.T.	31/03/14	GHELFI	31/03/14	LAZZARI	31/03/14	Cepaw due
1	01/07/14	REVISIONE PER CDS	Joh	01/07/14	Tronzi	01/07/14	LAZZARI	01/07/14	Project director
2									
3									

SAIPEM S.p.a. COMM. 032121 Data: 01/07/14 Doc. N. IN0500DE2P7IF00011141

Progetto cofinanziato dalla Unione Europea

CLP: FB119100000008