

DESCRIZIONE	CODICE
COROGRAFIA GENERALE 1:25000 - DA KM 95+000.000 A KM 140+779.664 -TAV.3	A2020002C3F0001003
COROGRAFIA 1:50000 DA KM 114+800.0 A KM 120+000.000 TAV.11	A2020002C3F0001014
PLANIMETRIA DI TRACCIAMENTO LINEA AC DA KM 117+424.970 A KM 121+524.970	A2020002C3F0000821
PLANIMETRIA GENERALE LINEA AC DA KM 117+425 A KM 121+525	A2020002C3F0001001
PROFILI LONGITUDINALE - ASSE LINEA AC DA KM 117+424.970 A KM 121+524.970	A2020002C3F0001011
QUADRO FUNZIONE PLANIMETRIE TAV.3	A2020002C3F0001003
SEZIONI TRASVERSALI LINEA AC DA KM 120+000.000 A KM 120+550.000	A2020002C3F0001186
SEZIONI TRASVERSALI LINEA AC DA KM 120+900.000 A KM 121+450.000	A2020002C3F0001187
PROFILI LONGITUDINALE LINEA AC DAL KM 119+000.000 AL KM 120+400.000	A2020002C3F0001154
PROFILI LONGITUDINALE LINEA AC DAL KM 120+400.000 AL KM 121+500.000	A2020002C3F0001165
PLANIMETRIE E PROFILI CON MURI DA KM 119+551.714 A KM 120+660.000	A2020002C3F0000814
PIANO SCHEMATICO DI LINEA	A2020002C3F0000011
PROFILI LONGITUDINALE TRACCIAMENTO LINEA AC DA KM 117+424.970 A KM 121+524.970	A2020002C3F0000811
PIANO ACCESSIBILITÀ ALLA LINEA	A2020002C3F0000821
SOVRAPER PIANO TRACCIAMENTO LINEA AC DELLA SOVRASTRUTTURALE LINEA AC E IC	A2020002C3F0000821
PIANO SCHEMATICO DELL'ARMAMENTO	A2020002C3F0000001
SOVRASTRUTTURALE FERROVIARIA - SEZIONI TIPO IN RILEVATOIRICA - LINEA AC	A2020002C3F0000001
SOVRASTRUTTURALE FERROVIARIA - SEZIONI TIPO VIADOTTO LINEA AC e IC	A2020002C3F0000005
SOVRAPER - SEI TIPO IN GALLERIA NATI IN CENTRICA LINEA AC	A2020002C3F0000003
SOVRAPER - SEZIONI TIPO IN GALLERIA ART SCALARE LINEA AC e IC	A2020002C3F0000004

IL CODICE COMMESSA "A202" E' STATO SOSTITUITO CON "IN05"

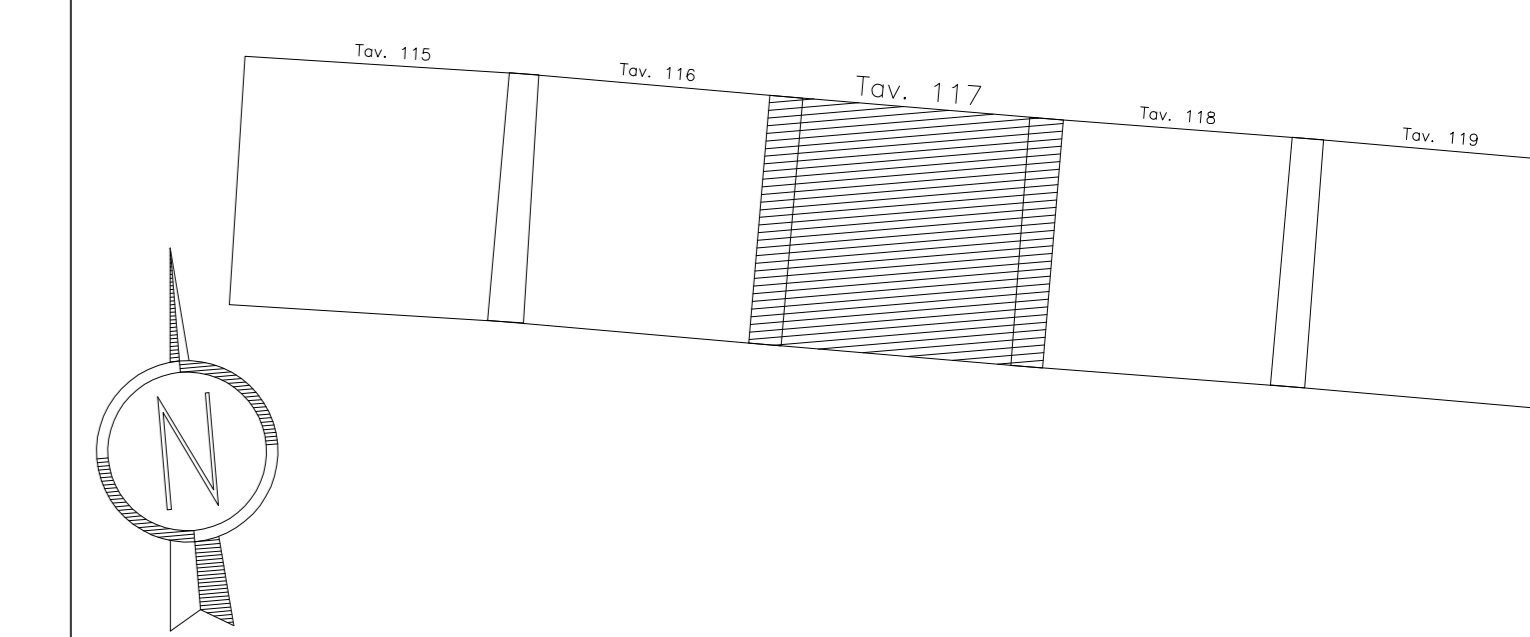
NOTE GENERALI

LEGENDA

- CHILOMETRICA
- ETTOMETRICA
- TANGENTE PRIMITIVA
- QUOTA TERRENO
- CANCELLO D'ACCESSO ALLA PISTA DI SERVIZIO
- RECINZIONE PISTA DI SERVIZIO
- PIAZZOLA D'INVERSIONE
- VERTICE TRACCIAMENTO PLANIMETRICO
- VIABILITÀ D'ACCESSO AI PIAZZALI TECNOLOGICI
- CANALETTA DI SMALTIMENTO ACQUE DI PIATTAFORMA
- SEZIONI TRASVERSALI
- PARAMETRATURA CARTOGRAFICA
- PRESIDIO DI SICUREZZA AREA INTERCLUSA
- PRESIDIO DI SICUREZZA AREA INTERCLUSA TRATTO DI PRESIDIO DA DEFINIRE IN SECONDA FASE (PROGETTO DI DETTAGLIO E RISOLUZIONE VARCHI)
- PRESIDIO DI SICUREZZA AREA INTERCLUSA TRATTO DI PRESIDIO DA DEFINIRE IN SECONDA FASE PER LA COMPATIBILITÀ CON IL PROGETTO INFRASTRUTTURA AC./IC (PROGETTO DI DETTAGLIO E RISOLUZIONE VARCHI)
- FOSSATO RIVESTITO AD "U" IN CLS

CARATTERISTICHE DEI MATERIALI

QUADRO DI UNIONE



COMMITTENTE:

ALTA SOVRIGLIANZA:

GENERAL CONTRACTOR:

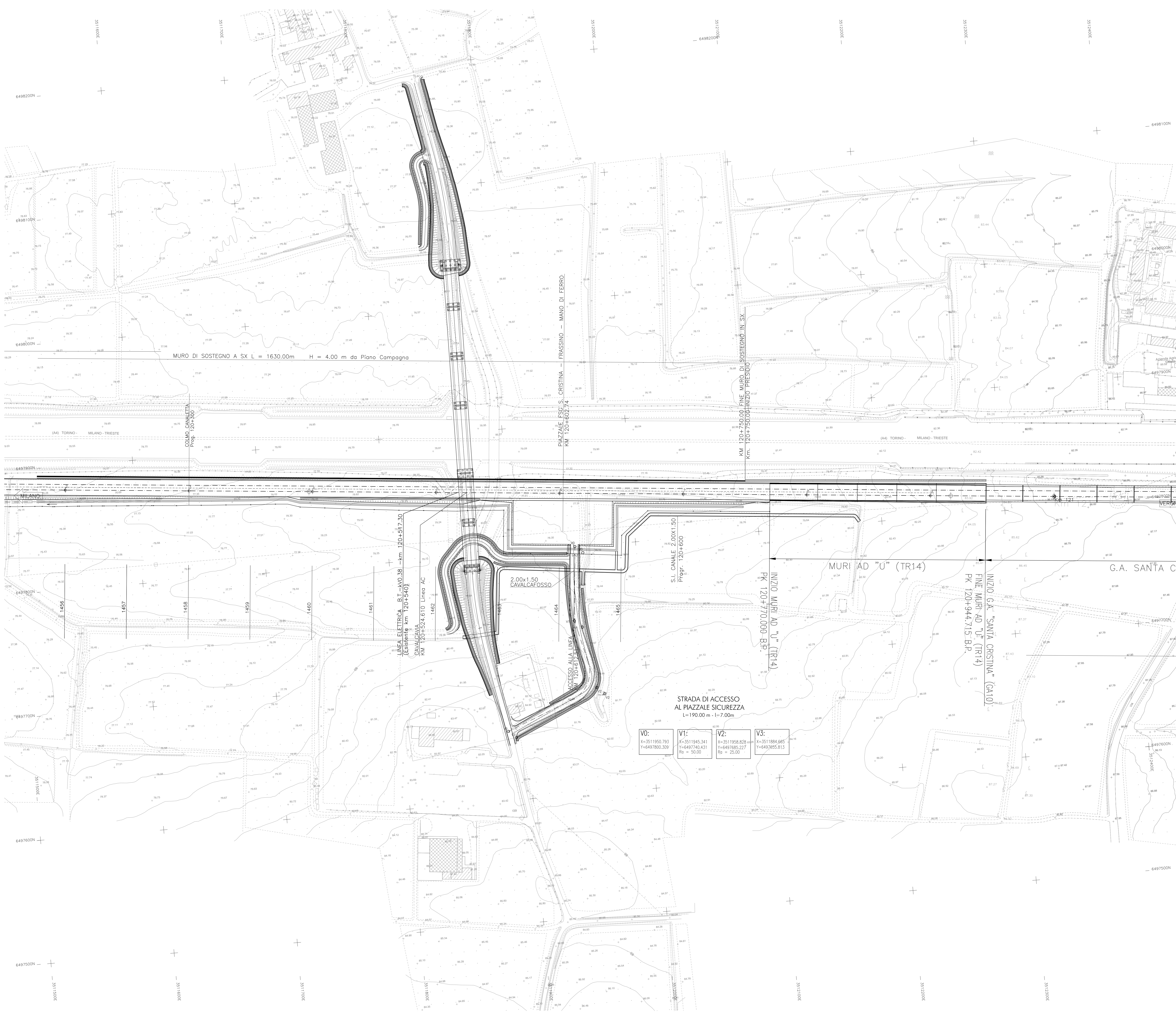
INFRASTRUTTURE FERROVIARIE STRATEGICHE DEFINITE DALLA LEGGE OBBIETTIVO N. 443/01
 LINEA A.V./A.C. TORINO - VENEZIA Tratta MILANO - VERONA
 Lotto funzionale Brescia-Verona
 PROGETTO DEFINITIVO

PLANIMETRIA LINEA A.C.
 DA KM 120+224.970 A KM 121+024.970
 TAVOLA N° 117

ALTA SOVRIGLIANZA	Verificato	Data	Approvato	Data

COMMESSA	LOTTO	FASE	ENTE	TIPO DOC.	OPERAE DISCIPLINA	PROGR.	REV.	SCALA
IN05	00	D	E2	P7	IF0001	117	1	1:1000

PROGETTAZIONE GENERAL CONTRACTOR								Autore/Date
Rev.	Data	Descrizione	Redatto	Data	Verificato	Data	Approvato	Data
0	31/03/14	EMISSIONE PER CDS	M.T.	31/03/14	GHELFI	31/03/14	LAZZARI	31/03/14
1	01/07/14	REVISIONE PER CDS	...	01/07/14	...	01/07/14	...	01/07/14
2								
3								



MURO DI SOSTEGNO A SX L = 1630.00m H = 4.00 m da Piano Campagna

PIAZZALE FCSI S. CRISTINA - FRASSINO - MANO DI FERRO
 KM 120+602.74

KM 120+750.00 FINE MURO DI SOSTEGNO IN SX
 Km. 120+750.00 INIZIO PRESIDIO

LINEA ELETTRICA B.T. -AVO.38 - km 120+517.30
 (Esistente km 120+540)
 CAVALOVIA
 KM 120+524.610 Linea AC
 1482

2.00x1.50
 CAVALCAFOSSE

STRADA DI ACCESSO
 AL PIAZZALE SICUREZZA
 L=190.00 m - l=7.00m

V0: X=3511950.793 Y=6497890.309	V1: X=3511945.341 Y=6497740.431 R ₀ = 50.00	V2: X=3511958.828 Y=6497895.227 R ₀ = 25.00	V3: X=3511884.665 Y=6497895.813
---------------------------------------	---	---	---------------------------------------

MURI AD "U" (TR14)

INIZIO MURI AD "U" (TR14)
 PK 120+770.000 -B.P.

FINE MURI AD "U" (TR14)
 PK 120+944.715 -B.P.

INIZIO G.A. "SANTA CRISTINA" (GA10)

G.A. SANTA CR