

DESCRIZIONE

- IN2 - RELAZIONE TECNICA GENERALE
- IN2 - PLANIMETRIA DI TRACCIAMENTO
- IN2 - PLANIMETRIA DI PROGETTO - TAVOLA 1
- IN2 - PLANIMETRIA DI PROGETTO - TAVOLA 2
- IN2 - PLANIMETRIA DELLA SEGNALETICA E BARRERE DI SICUREZZA - TAVOLA 1
- IN2 - PLANIMETRIA DELLA SEGNALETICA E BARRERE DI SICUREZZA - TAVOLA 2
- IN2 - PLANIMETRIA DI DRENAGGIO ACQUE DI PATIFORMA - TAVOLA 1
- IN2 - PLANIMETRIA DI DRENAGGIO ACQUE DI PATIFORMA - TAVOLA 2
- IN2 - PROFILO LONGITUDINALE
- IN2 - SEZIONI TRASVERSALI
- IN2 - SCHEMATA DI VISUALE LIBERA E VELOCITA'
- IN2 - SEZIONI TRASVERSALI - TAG. 1
- IN2 - SEZIONI TRASVERSALI - TAG. 2
- IN2 - SEZIONI TRASVERSALI - TAG. 3
- IN2 - SEZIONI TRASVERSALI - TAG. 4
- IN2 - SEZIONI TRASVERSALI - TAG. 5

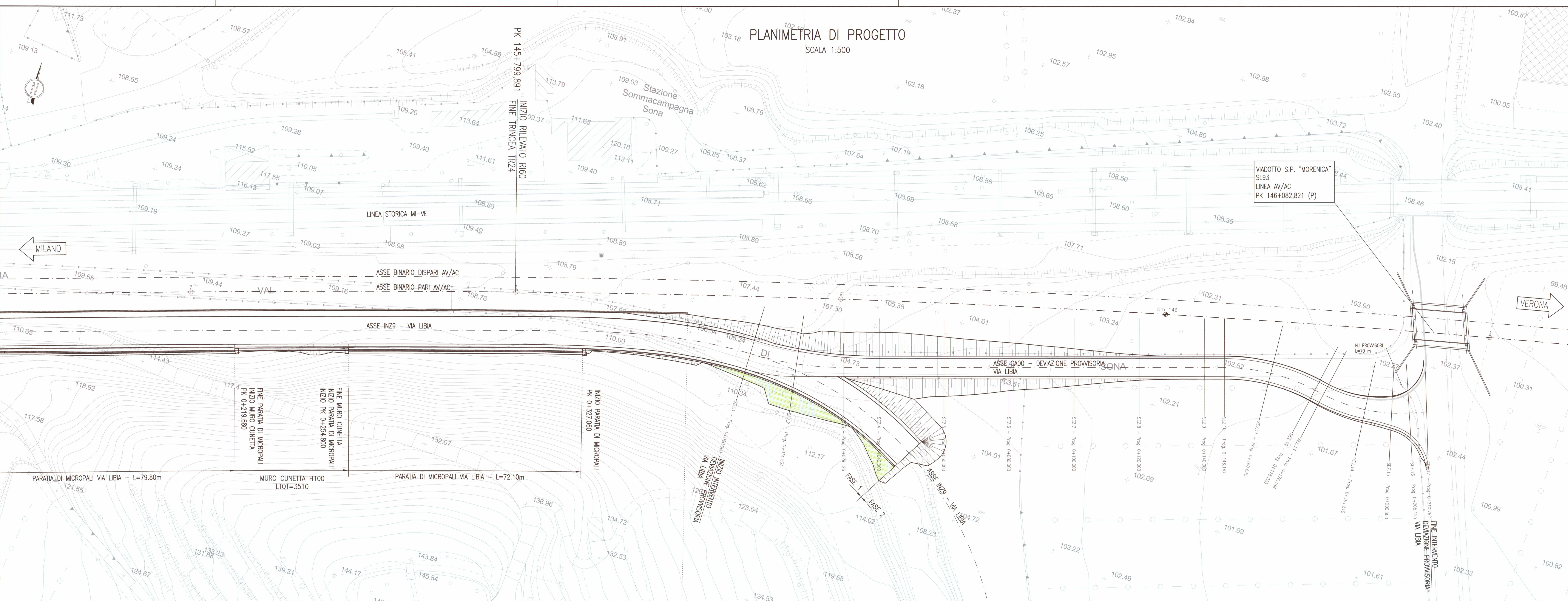
CODICE

- INOR11E2PZCA00001
- INOR11E2PZCA00002
- INOR11E2PZCA00003
- INOR11E2PZCA00004
- INOR11E2PZCA00005
- INOR11E2PZCA00006
- INOR11E2PZCA00007
- INOR11E2PZCA00008
- INOR11E2PZCA00009
- INOR11E2PZCA00010
- INOR11E2PZCA00011
- INOR11E2PZCA00012
- INOR11E2PZCA00013
- INOR11E2PZCA00014
- INOR11E2PZCA00015

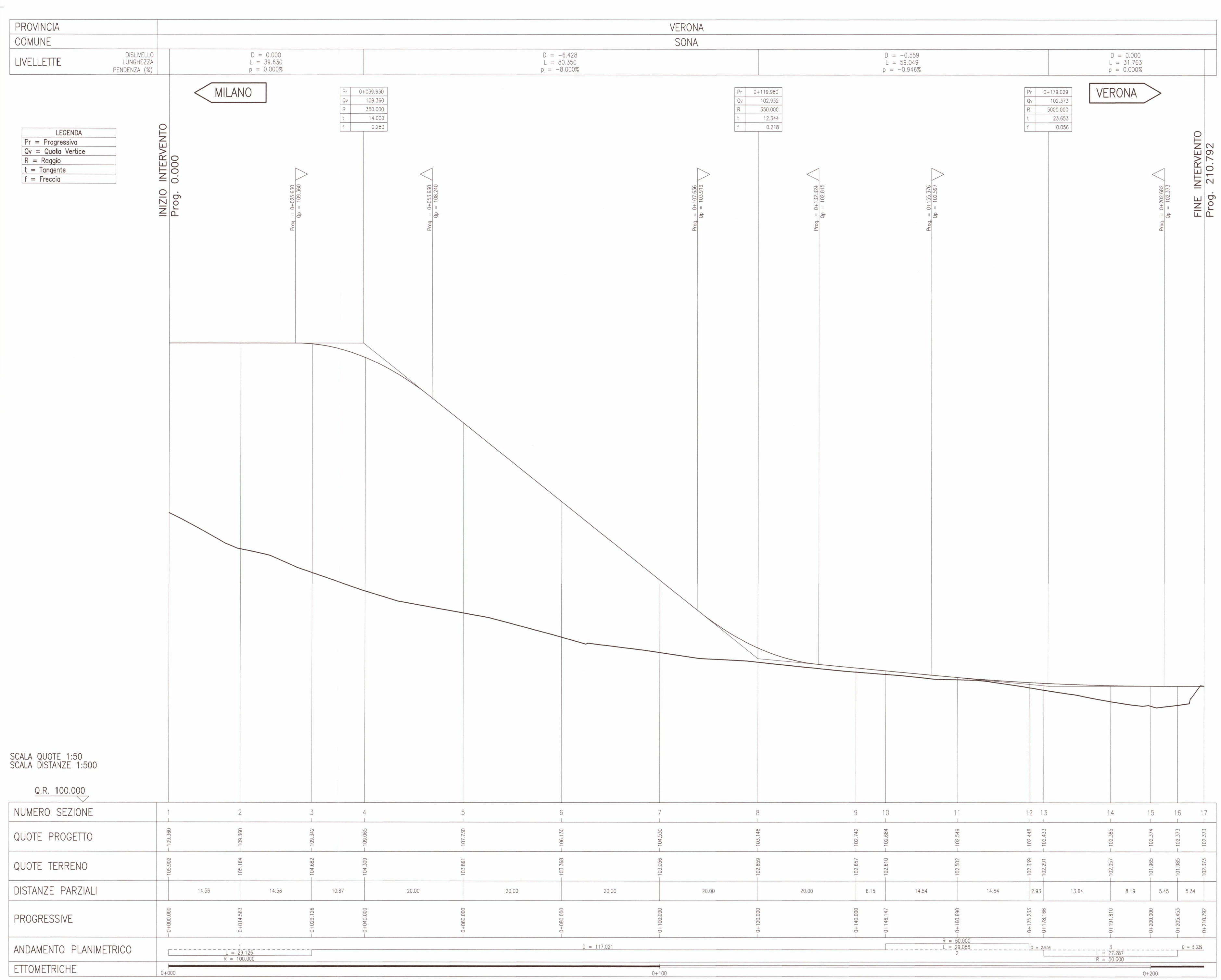
NOTE GENERALI

- TUTTE LE MISURE SONO ESPRESSE IN CENTIMETRI
- TUTTE LE QUOTE ALTIMETRICHE SONO ESPRESSE IN METRI s.l.m.
- TUTTE LE PROGRESSIVE SONO ESPRESSE IN CHILOMETRI
- Q.R. = QUOTA DI RIFERIMENTO

PLANIMETRIA DI PROGETTO
SCALA 1:500



PROFILO LONGITUDINALE
SCALA 1:50/500



PROFILO LONGITUDINALE
SCALA 1:50/500

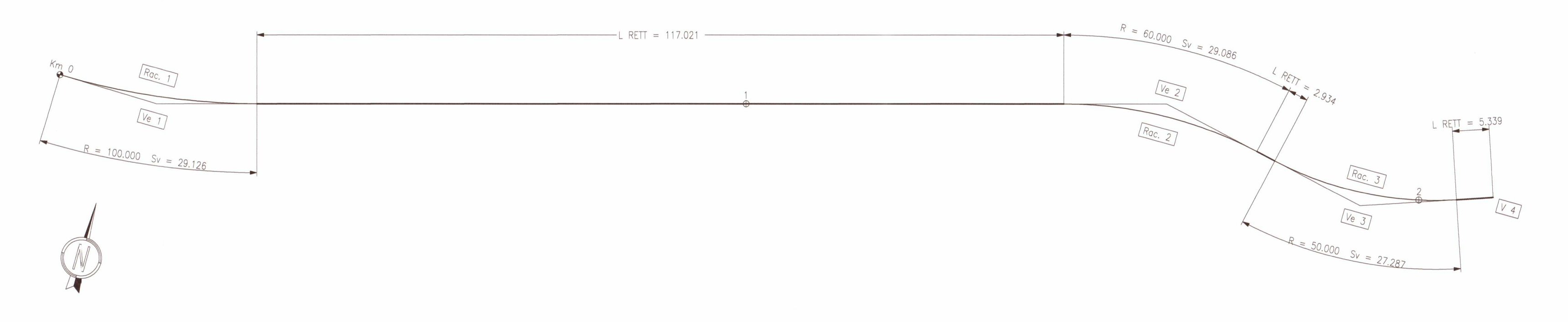
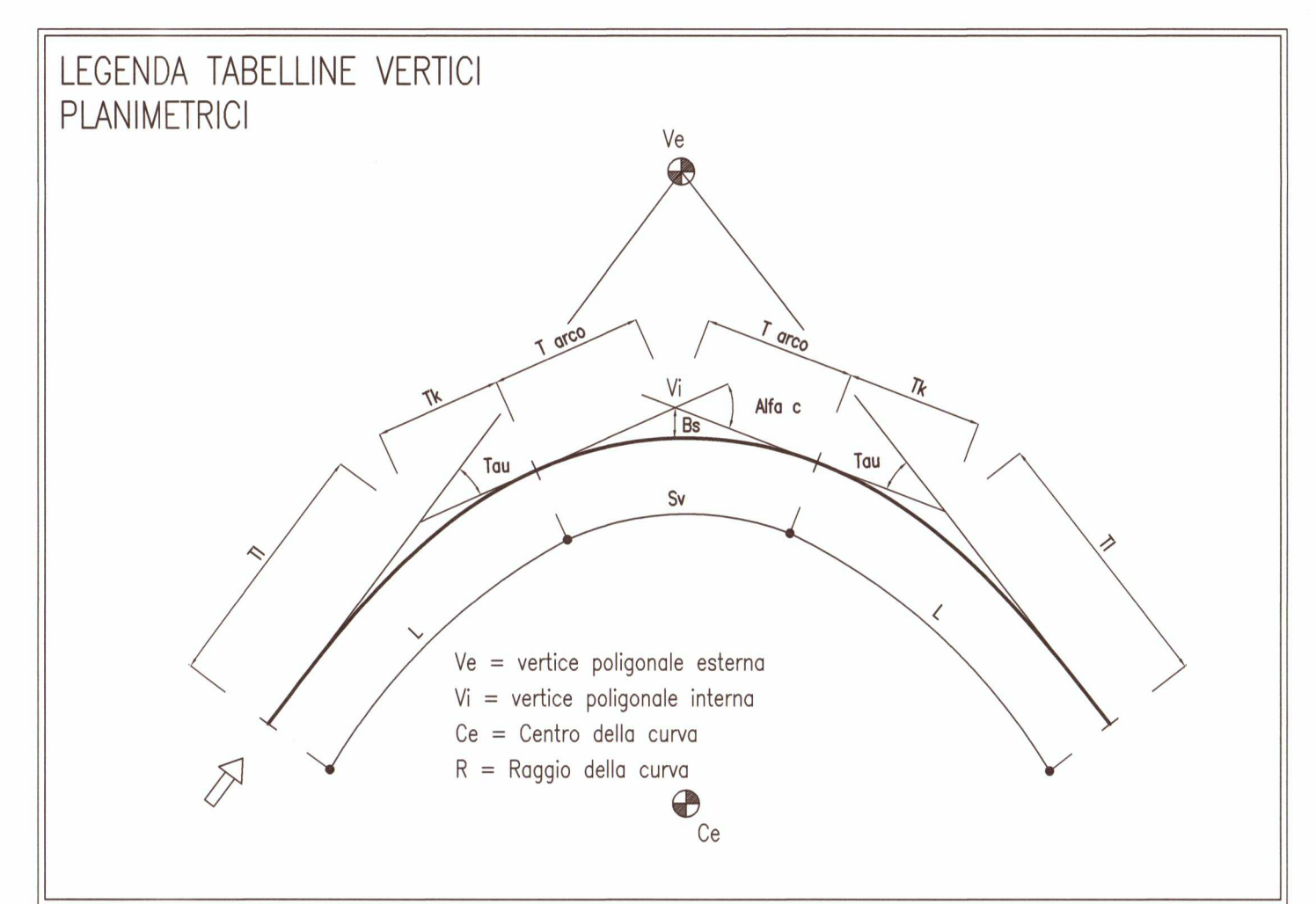


Tabelle verticali IN29 - Provisoria

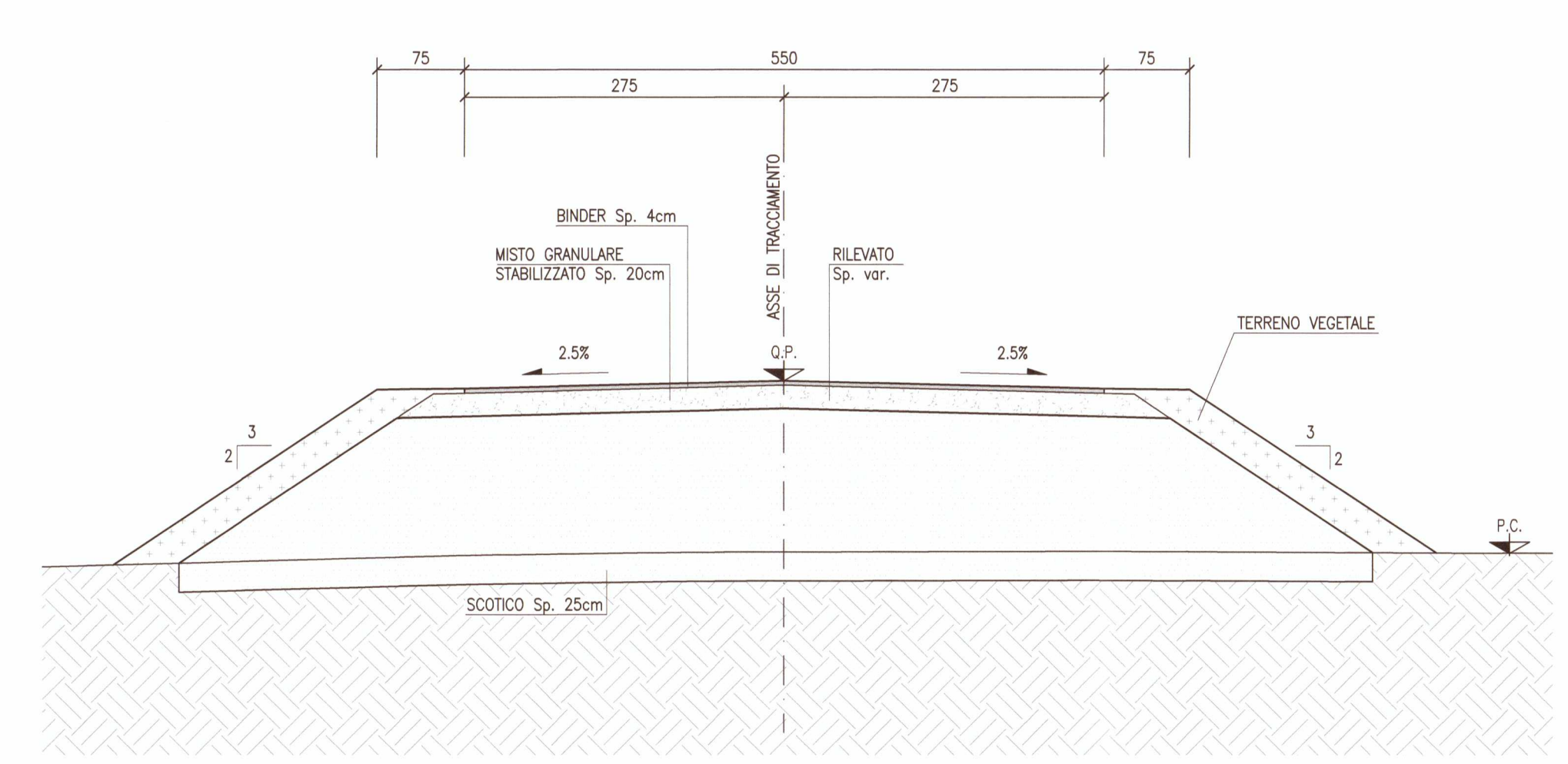
Ve 1	Ve 2	Ve 3	Ve 4
L = 3527030.778	L = 3527171.962	L = 3527202.998	L = 3527221.275
N = 6497317.865	N = 6497357.256	N = 6497355.312	N = 6497354.626

Tabelle raccordi IN29 - Provisoria

Rac. 1	Rac. 2	Rac. 3
Ce = 3527018.163	Ce = 3527173.716	Ce = 3527199.943
Ce = 6497435.145	Ce = 6497226.274	Ce = 6497407.413
Vi = 3527030.778	Vi = 3527171.962	Vi = 3527202.998
Vi = 6497317.865	Vi = 6497357.256	Vi = 6497355.312
Vi = 3527030.778	Vi = 3527171.962	Vi = 3527202.998
Vi = 6497317.865	Vi = 6497357.256	Vi = 6497355.312
R = 100.000	R = 60.000	R = 100.000
Sv = 29.128	Sv = 29.086	Sv = 27.287
Ats = 18.542392	Ats = 30.86767	Ats = 34.742745
T = 0.000	T = 0.000	T = 0.000
Bs = 1.070	Bs = 1.827	Bs = 1.921



SEZIONE TIPO
SCALA 1:50



COMMITENTE: **RFI** RETE FERROVIARIA ITALIANA GRUPPO FERROVIE DELLO STATO

ALTA SOVRVEGLIANZA: **ITALFERR** GRUPPO FERROVIE DELLO STATO

GENERAL CONTRACTOR: **Cepav due** Consorzio ENI per l'Alta Velocità

INFRASTRUTTURE FERROVIARIE STRATEGICHE DEFINITE DALLA LEGGE OBIETTIVO N. 443/01

LINEA A.V. /A.C. TORINO - VENEZIA Tratta MILANO - VERONA
Lotto funzionale Brescia-Verona
PROGETTO ESECUTIVO
IN29 - VIABILITÀ EXTRALINEA - DEVIAZIONE VIA LIBIA
DEVIAZIONE PROVVISORIA
PLANIMETRIA, PROFILO LONGITUDINALE, TRACCIAMENTO E SEZIONE TIPO

GENERAL CONTRACTOR: **Cepav due** Consorzio ENI per l'Alta Velocità

DATA: 30/10/19

COMMISSIONE LOTTO FASE ENTE TIPO DOC. OPERA/DISCIPLINA PROGR. REV.

INOR 11 E E2 PZ CA000 011 A

PROGETTAZIONE: **ROBERTO G. G. G.**

REVISIONI:

Rev.	Descrizione	Aut.	Data
A	EMMISSIONE	SG	30/10/19
B			
C			

CIG 751447334A

Scala di plot: 1: