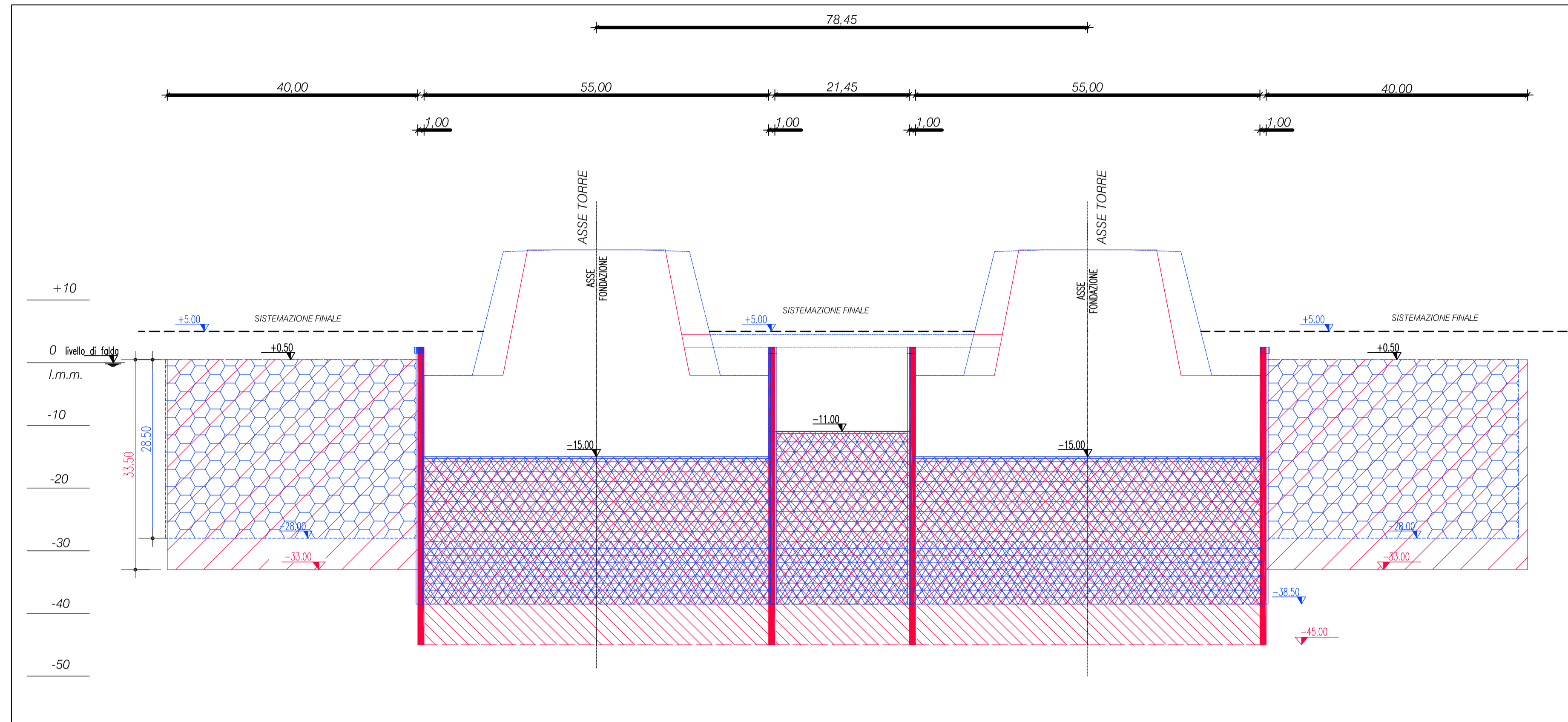


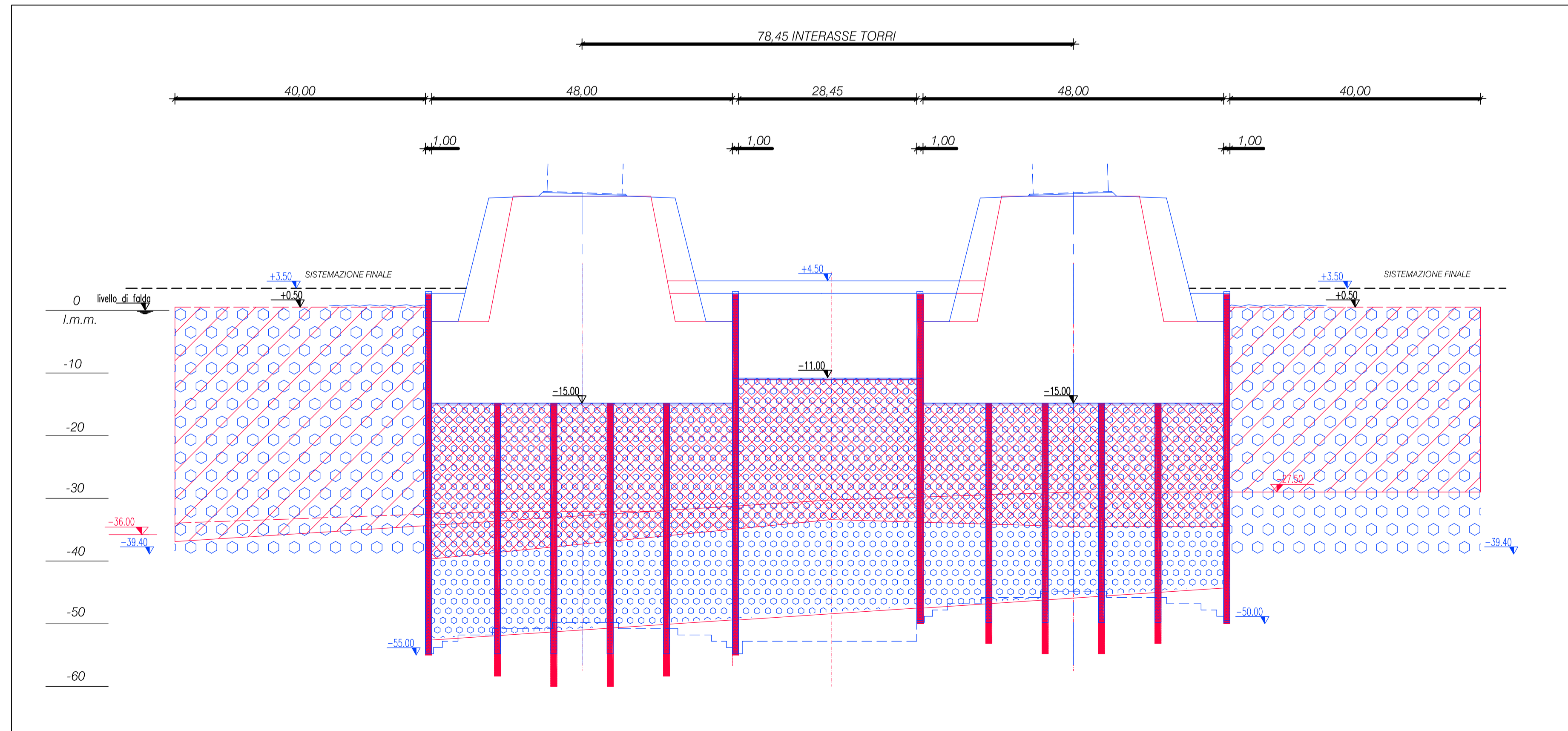
OPERA DI ATTRAVERSAMENTO
SOVRAPPOSIZIONE FONDAZIONE SICILIA
SCALA 1:500

■ CONFIGURAZIONE PROGETTO PRELIMINARE
■ CONFIGURAZIONE PROGETTO DEFINITIVO



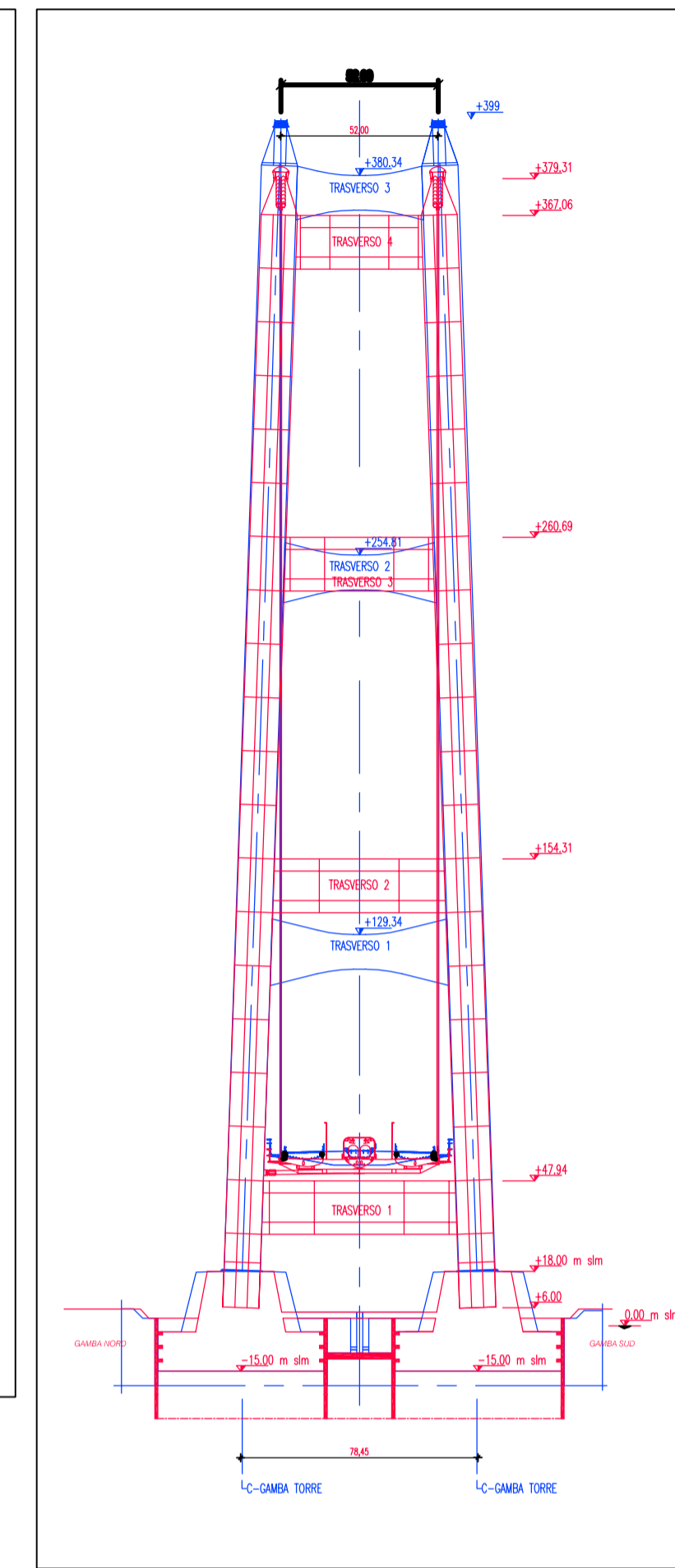
OPERA DI ATTRAVERSAMENTO
SOVRAPPOSIZIONE FONDAZIONE CALABRIA
SCALA 1:500

■ CONFIGURAZIONE PROGETTO PRELIMINARE
■ CONFIGURAZIONE PROGETTO DEFINITIVO



OPERA DI ATTRAVERSAMENTO
SOVRAPPOSIZIONE TORRE SICILIA
SCALA 1:2000

■ CONFIGURAZIONE PROGETTO PRELIMINARE
■ CONFIGURAZIONE PROGETTO DEFINITIVO



Nota:
Per quanto riguarda la torre Sicilia, risulta uno sfalsamento planimetrico tra Progetto Preliminare e Progetto Definitivo di 8,5m, rappresentato nella tavola1 e nella tavola2. Nelle sovrapposizioni riportate nel presente elaborato tale sfalsamento, per comodità di lettura, non è stato volutamente rappresentato, con lo scopo di porre l'evidenza sulle variazioni intervenute, tra P.D. e P.P., nella carpenteria delle torri e delle fondazioni e nei trattamenti del terreno di fondazione (jet grouting).

Stretto di Messina

Concessionaria per la progettazione, realizzazione e gestione del collegamento stabile tra la Sicilia e il Continente
Organismo di diritto pubblico
(Legge n° 1158 del 17 dicembre 1971, modificata dal D.Lgs. n° 114 del 24 aprile 2003)



PONTE SULLO STRETTO DI MESSINA



PROGETTO DEFINITIVO

EUROLINK S.C.p.A.
IMPREGIO S.p.A. (Mandataria)
SOCIETA' ITALIANA PER CONDOTTE D'ACQUA S.p.A. (Mandante)
COOPERATIVA MURATORI E CEMENTISTI - C.M.C. di Ravenna Soc. Coop. a.r.l. (Mandante)
SACYR S.A.U. (Mandante)
ISHIKAWAJIMA - HARIMA HEAVY INDUSTRIES CO. Ltd. (Mandante)
A.C.I. S.C.P.A. - CONSORZIO STABILE (Mandante)

IL PROGETTISTA



Dott. Ing. E. Pagani
Ordine Ingegneri Milano
n° 15408

IL CONTRAENTE GENERALE

Project Manager
(Ing. P.P. Marcheselli)

STRETTO DI MESSINA

Direttore Generale e
RUP Validazione
(Ing. G. Fiammenghi)

STRETTO DI MESSINA

Amministratore Delegato
(Dott. P. Ciucci)

Firmato digitalmente ai sensi dell'Art.21 del D.Lgs. 82/2005

VERIFICA DI OTTEMPERANZA
MINISTERO DELL'AMBIENTE E DELLA TUTELA DEL TERRITORIO E DEL MARE

COMMISSIONE TECNICA VIA - VAS

RISCONTRO A PROT. N. CTVA-2011-0003945 DEL 10/11/2011

SOVRAPPOSIZIONE PROG. PRELIMINARE - PROG. DEFINITIVO DELL'OPERA DI ATTRAVERSAMENTO - TAV. 4/4

CODICE					SCALA:
V I A O O 1 - 4					VARIE
REV.	DATA	DESCRIZIONE	REDATTO	VERIFICATO	APPROVATO
A	21/11/2011	EMISSIONE	BELLIZZI	BAIOCCO	PAGANI

NOME DEL FILE: VIA001_4.dwg