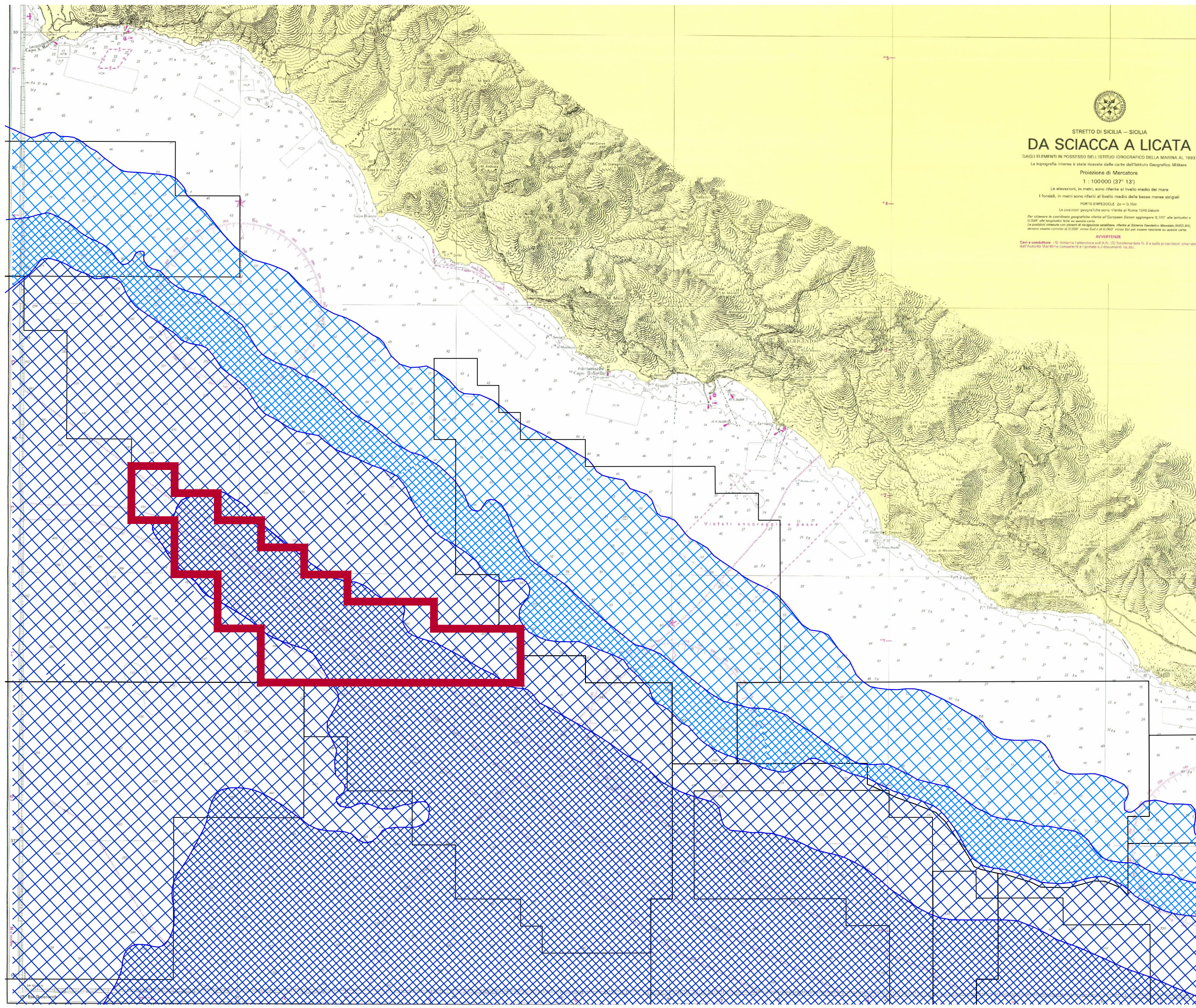
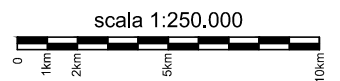


Studio di Impatto Ambientale

Carta Batimetrica

tav. 2



STRETTO DI SICILIA - SICILIA
DA SCIACCA A LICATA
DAGLI ELEMENTI IN POSSESSO DELL'ISTITUTO IDROGRAFICO DELLA MARINA AL 1993
La topografia interna è stata ricavata dalle carte dell'Istituto Geografico Militare
Proiezione di Mercatore
1 : 100000 (37° 13')
Le elevazioni, in metri, sono riferite al livello medio delle basse marea strigali
I fondali, in metri sono riferiti al livello medio delle basse marea strigali
PORTO EMERDODICE Zo = 0,15m
Le proiezioni geografiche sono riferite al Roma 1940 Datum
Per ottenere le coordinate geografiche riferite all'European Datum aggiungere 0,007" alle longitudini e
0,004" alle latitudini tutte ad angolo costante.
Le proiezioni riferite con sistemi di navigazione satellitare, riferiti al Sistema Geografico Mondiale (GCS) dell'
elenco nautico corrente al 01/01/97, vanno usati in modo da non essere riportate su questa carta.
AVVERTENZE
Carta a consultazione - Si richiama l'attenzione sul fatto che, fondamentale è, e sulle proiezioni ortografiche
del Fondo della Marina sono conservate e a disposizione i documenti originali.

Legenda

-  Area permesso "d29G.R.-N P"
-  500m - 1000m
-  200m - 500m
-  100m - 200m
-  50m-100m
-  < 50m

rev.	file	data
A	d29GRNP_SIA_all2_Batimetria.pdf	Mag. '11