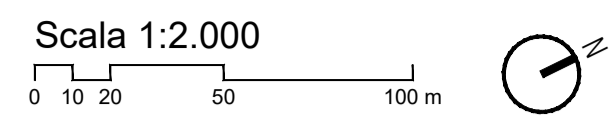
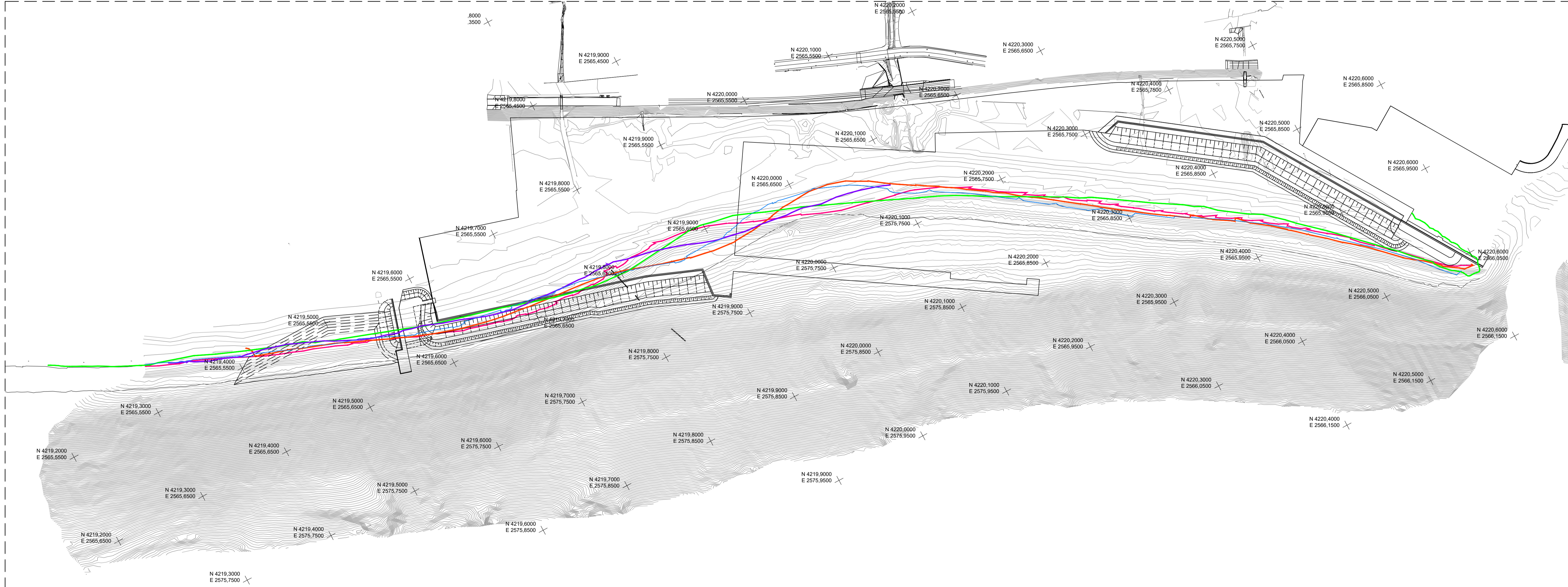


RILIEVO TOPOGRAFICO E BATIMETRICO AREA PIATTAFORMA

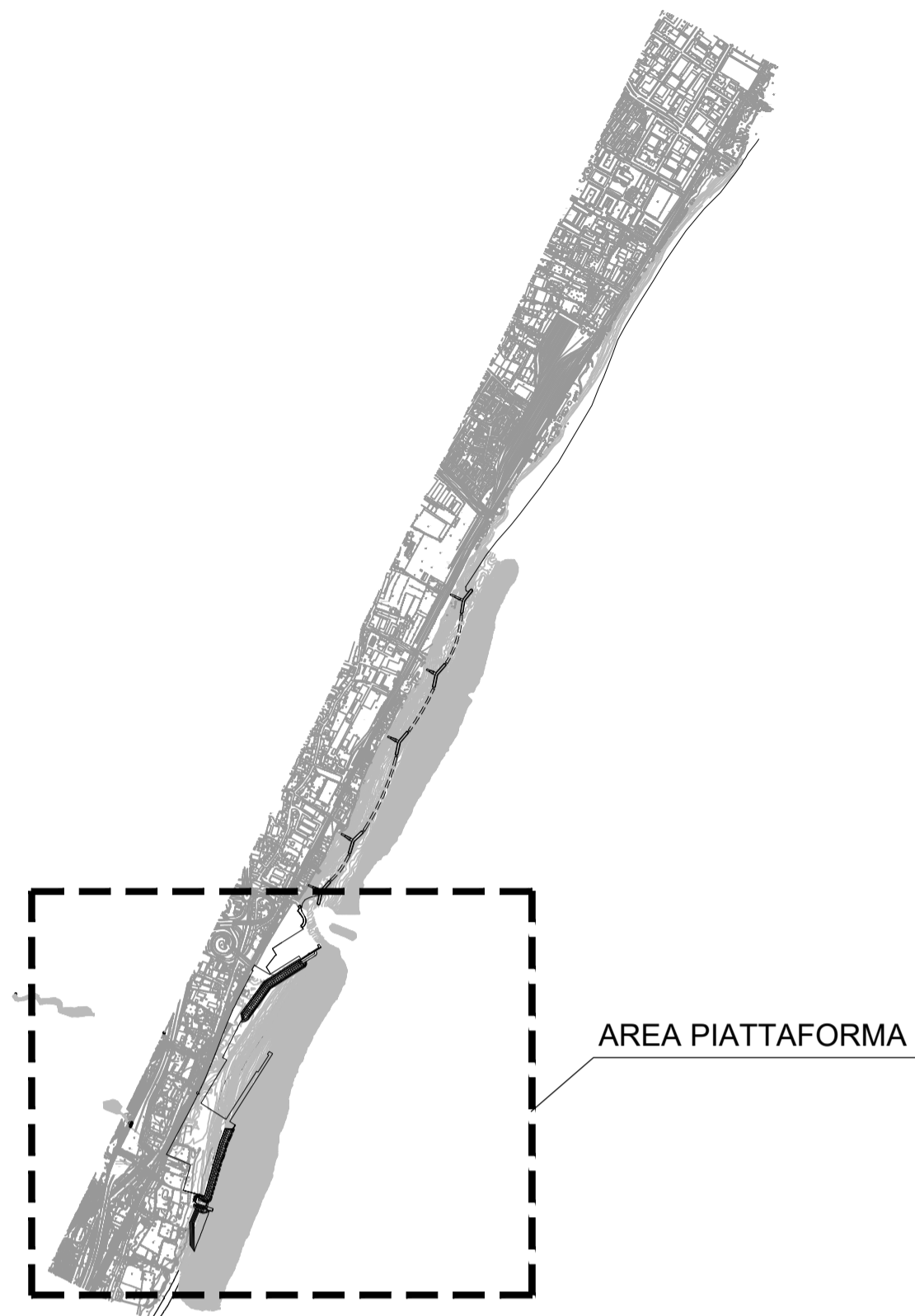


EVOLUZIONE LINEE DI COSTA

- 2008
- NOVEMBRE 2013
- OTTOBRE 2014
- NOVEMBRE 2014
- MARZO 2017



KEY- PLAN



CO.E.D.MAR.
 COOPATA

INTEGRA

FOM
 Ingegneria

IDROTEC

Ing. Vincenzo Iacopino
 Studio Tecnico Falzea
 Arch. Claudio Lucchesi
 Ing. Manlio Marino
 Dott. Geol. Sergio Dolfin

COMUNE DI MESSINA
 LAVORI DI COSTRUZIONE DELLA PIATTAFORMA
 LOGISTICA INTERMODALE TREMESTIERI CON ANNESSO
 SCALO PORTUALE - PRIMO STRALCIO FUNZIONALE

EMISSIONE
PROGETTO ESECUTIVO

TITOLO
A - PARTE GENERALE
 Rilievo topografico e batimetrico area piattaforma

REV.	DATA	FILE	OGGETTO	DIS.	APPR.
1.					
2.					
3.					
4.					
5.					

ELABORATO N. **A103**

DATA	SCALA	FILE	J.N.
10/08/2017	1:2000	1044_A103_0.dwg	1044

PROGETTO	DISEGNO	VERIFICA	APPROVAZIONE
L. Masiero	S. Pellizzon	L. Masiero	T. Tassi