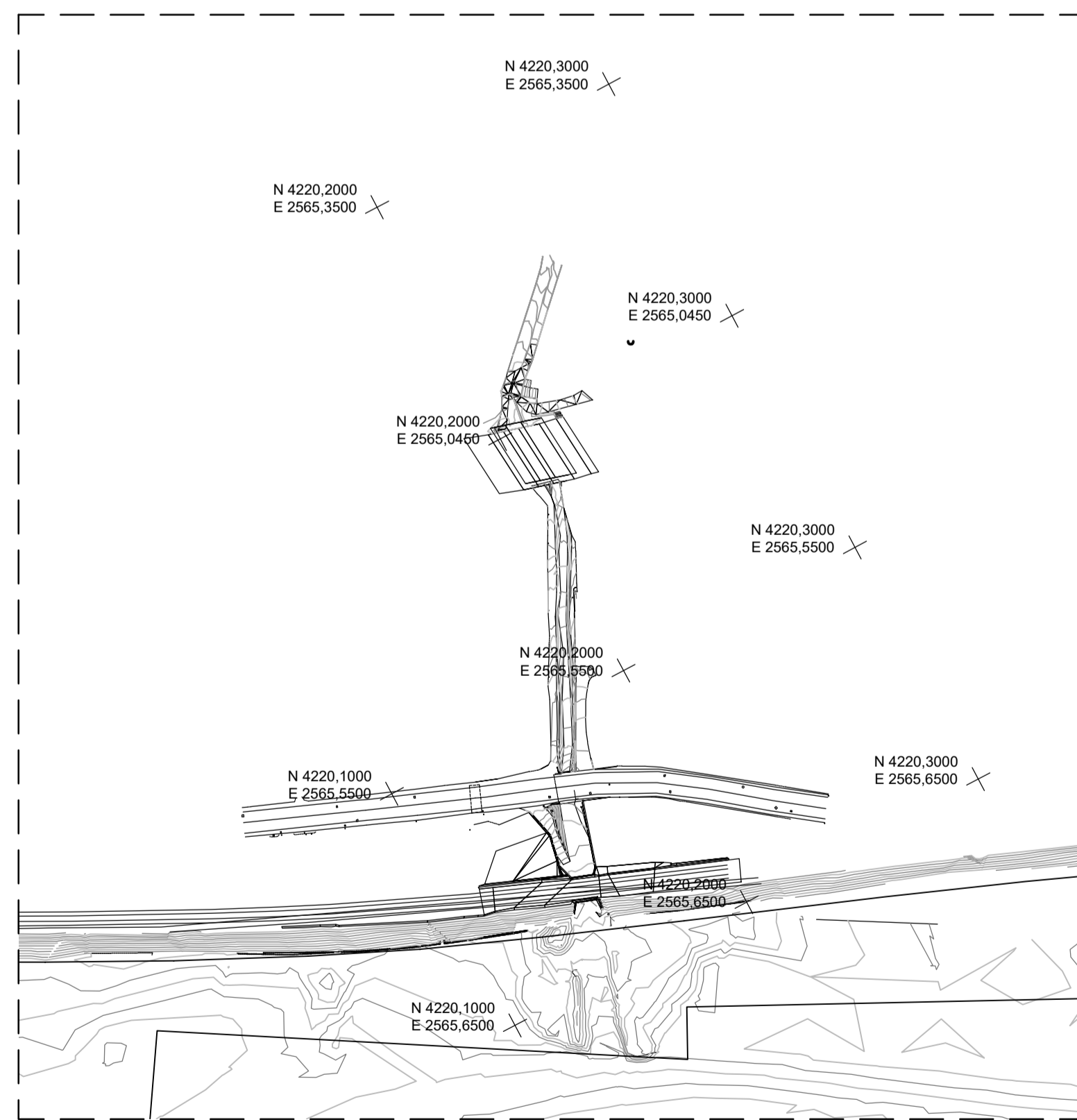
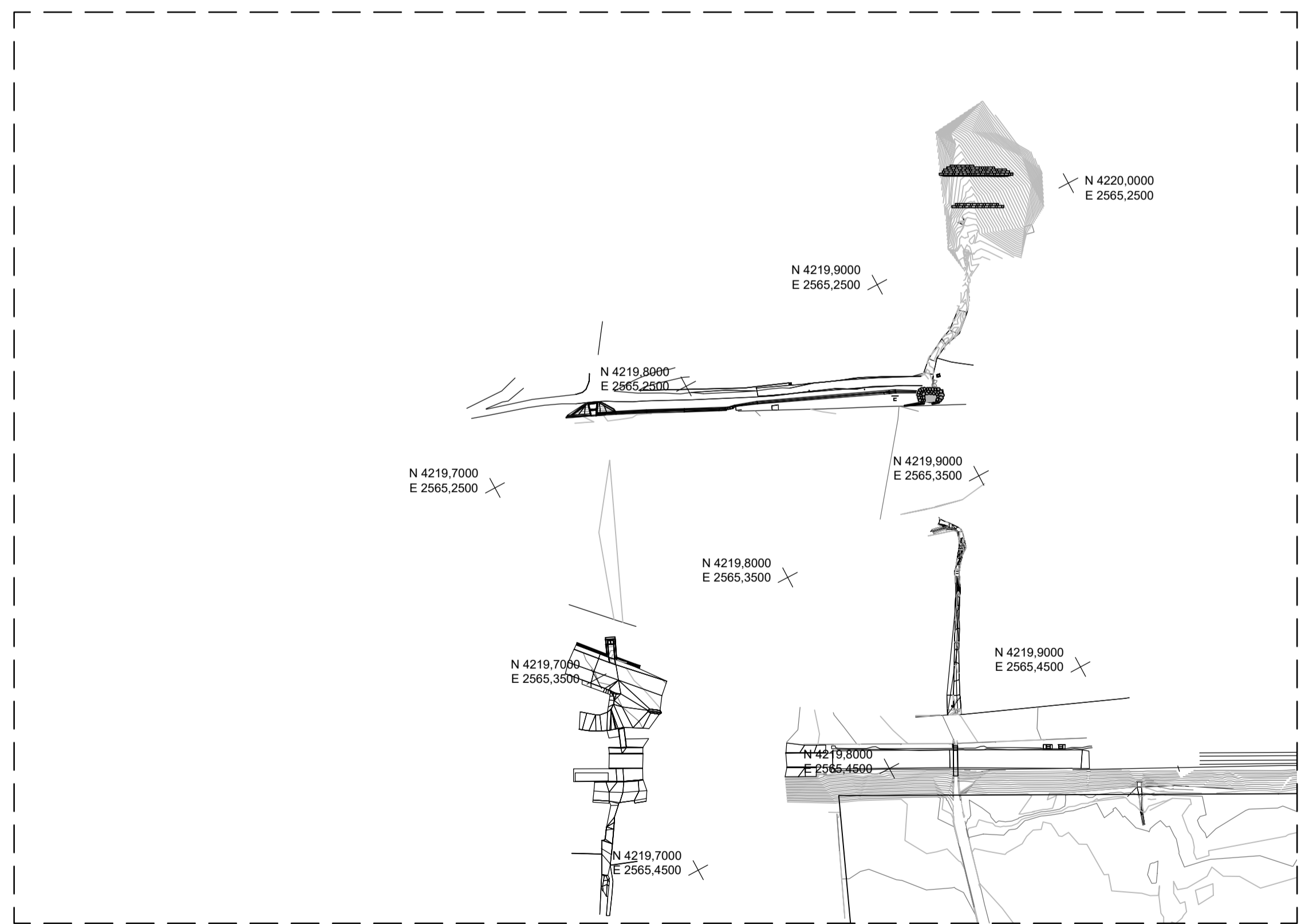
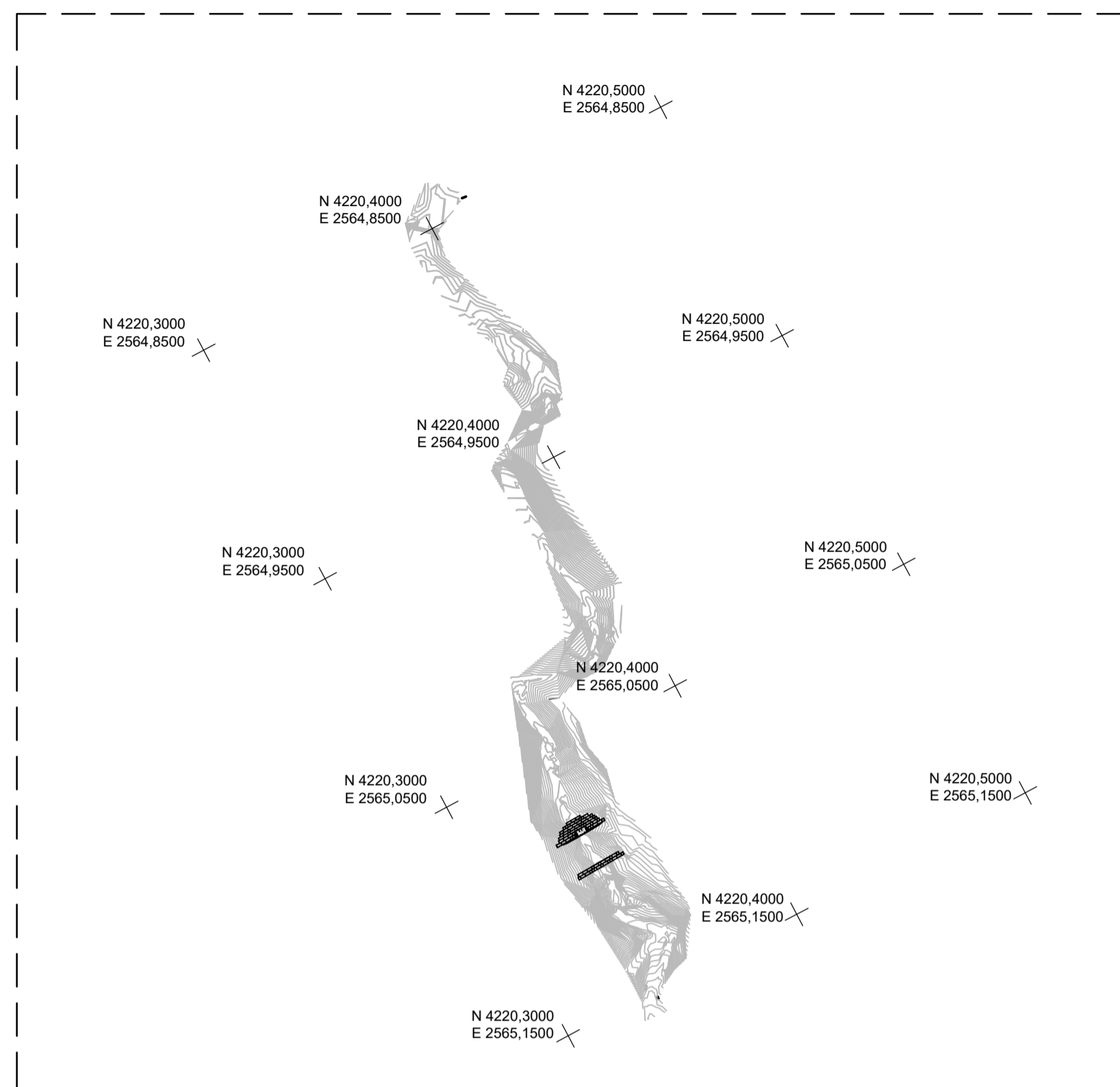
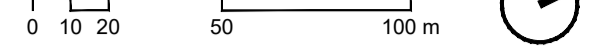
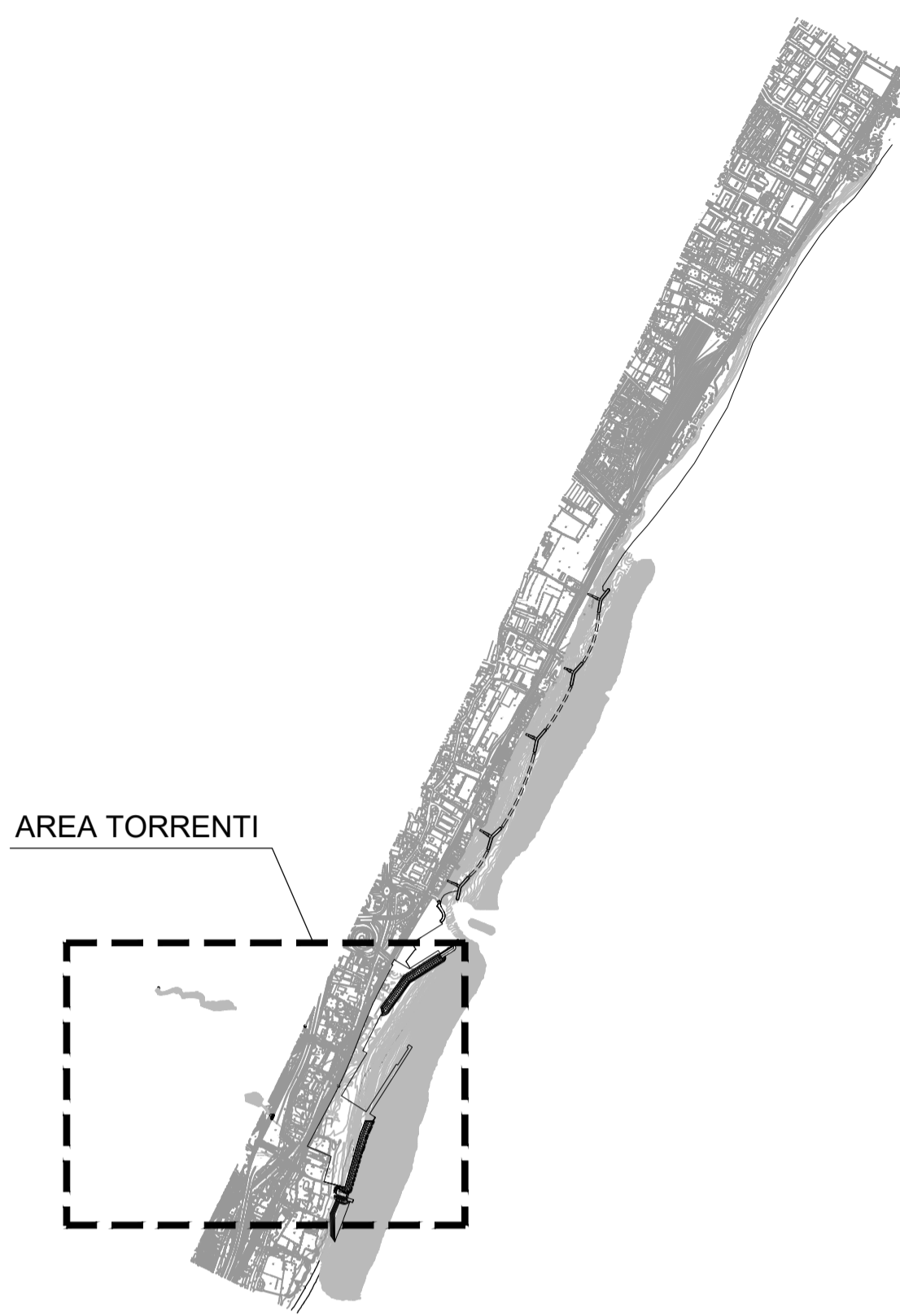


RILIEVO TOPOGRAFICO TORRENTI - TRATTO DI MONTE

Scala 1:2.000



KEY- PLAN



AREA TORRENTI



IMPRESA APPALTRICE
CO.E.D.MAR.
 30015 Chigaglia (VE) Tel. +39 041 4967 925
 Bianchina F. - Val da Rio Fax +39 041 4967 914
 www.coedmar.it contratti@coedmar.it

COOPTATA
INGEGRA
 40122 Bologna Tel. +39 051 3161 300
 Via M. E. Luini, 18/2 Fax +39 051 3161 300
 www.consortingegra.it ingra@consortingegra.it

PROGETTAZIONE
F&M
 ingegneria
 30035 Mirano (VE) Tel. +39 041 8765 711
 Viale Belvedere, 8/10 Fax +39 041 4355 933
 www.fim-ingegneria.com tremestier@fim-ingegneria.com

IDROTEC
 20148 Milano Tel. +39 02 8942 2885
 Via Caccapoppo, 27 Fax +39 02 8942 9133
 mail@idrotec-ingegneria.it
 Ing. Vincenzo Iacopino Via Regina Elena, 125 - Messina
 Studio Tecnico Falzea Via 1° Settembre, 37 - Messina
 Arch. Claudio Lucchesi Via Roma, 117 - Piazza del Mare (ME)
 Ing. Manlio Marino Via Piazza, 6 - Messina
 Dott. Geol. Sergio Dolfin Via Marina, 4 - Torre Faro (ME)

PROGETTO
COMUNE DI MESSINA
LAVORI DI COSTRUZIONE DELLA PIATTAFORMA
LOGISTICA INTERMODALE TREMESTIERI CON ANNESSO
SCALO PORTUALE - PRIMO STRALCIO FUNZIONALE

EMISSIONE
PROGETTO ESECUTIVO

TITOLO
A - PARTE GENERALE
 Rilievo topografico Torrenti - Tratto di monte

REV.	DATA	FILE	OGGETTO	DIS.	APPR.
1					
2					
3					
4					
5					

ELABORATO N. **A105**

DATA:	SCALA:	FILE:	J.N.
Ottobre 2017	1:2000	1044_A105_0.dwg	1044
PROGETTO	DISEGNO	VERIFICA	APPROVAZIONE
L. Masiero	S. Polizzon	L. Masiero	T. Tassi