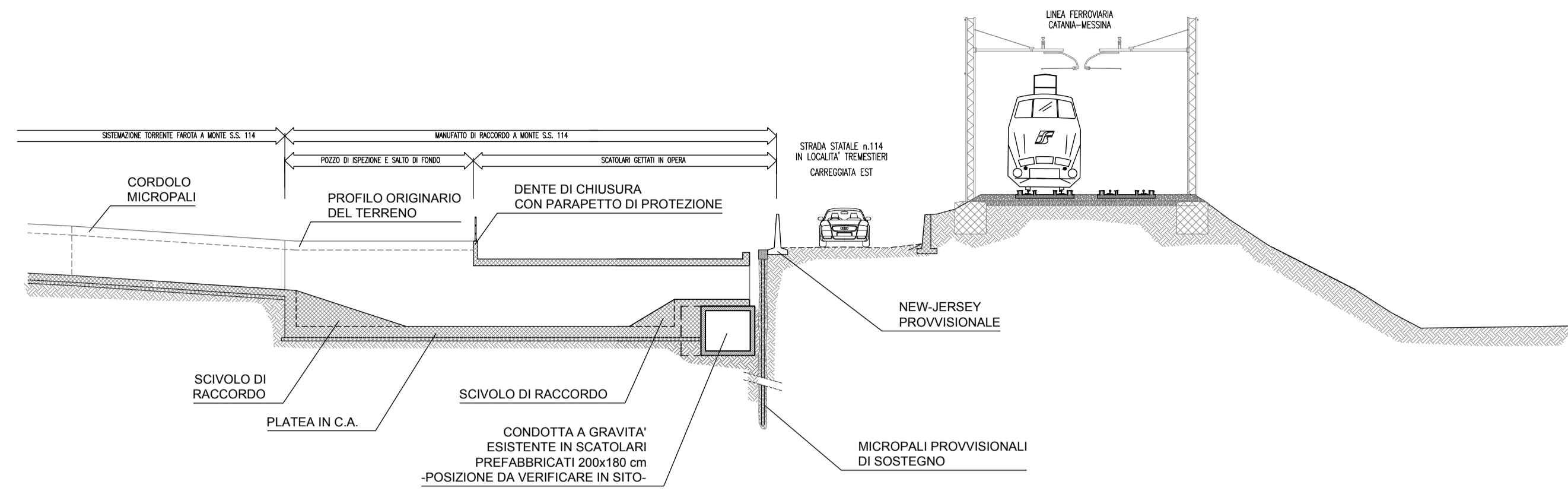
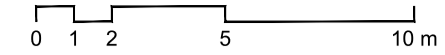


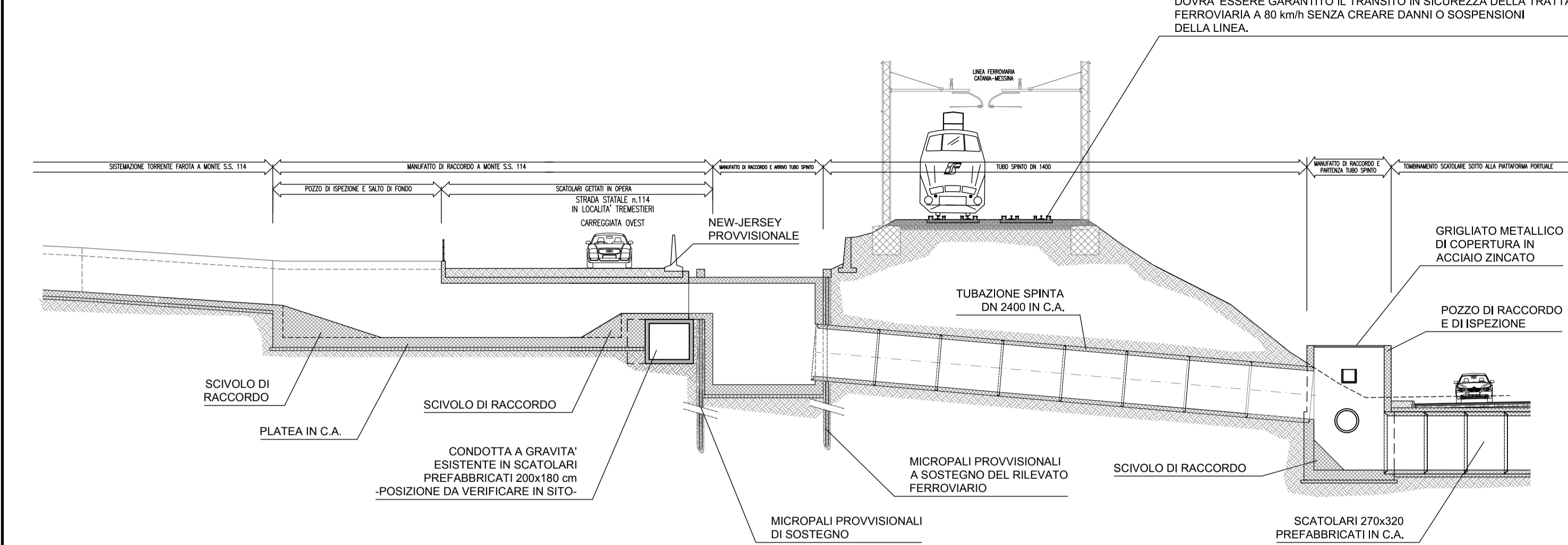
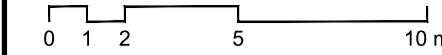
SEZIONE A-A - FASE 1

Scala 1:200



SEZIONE A-A - FASE 2

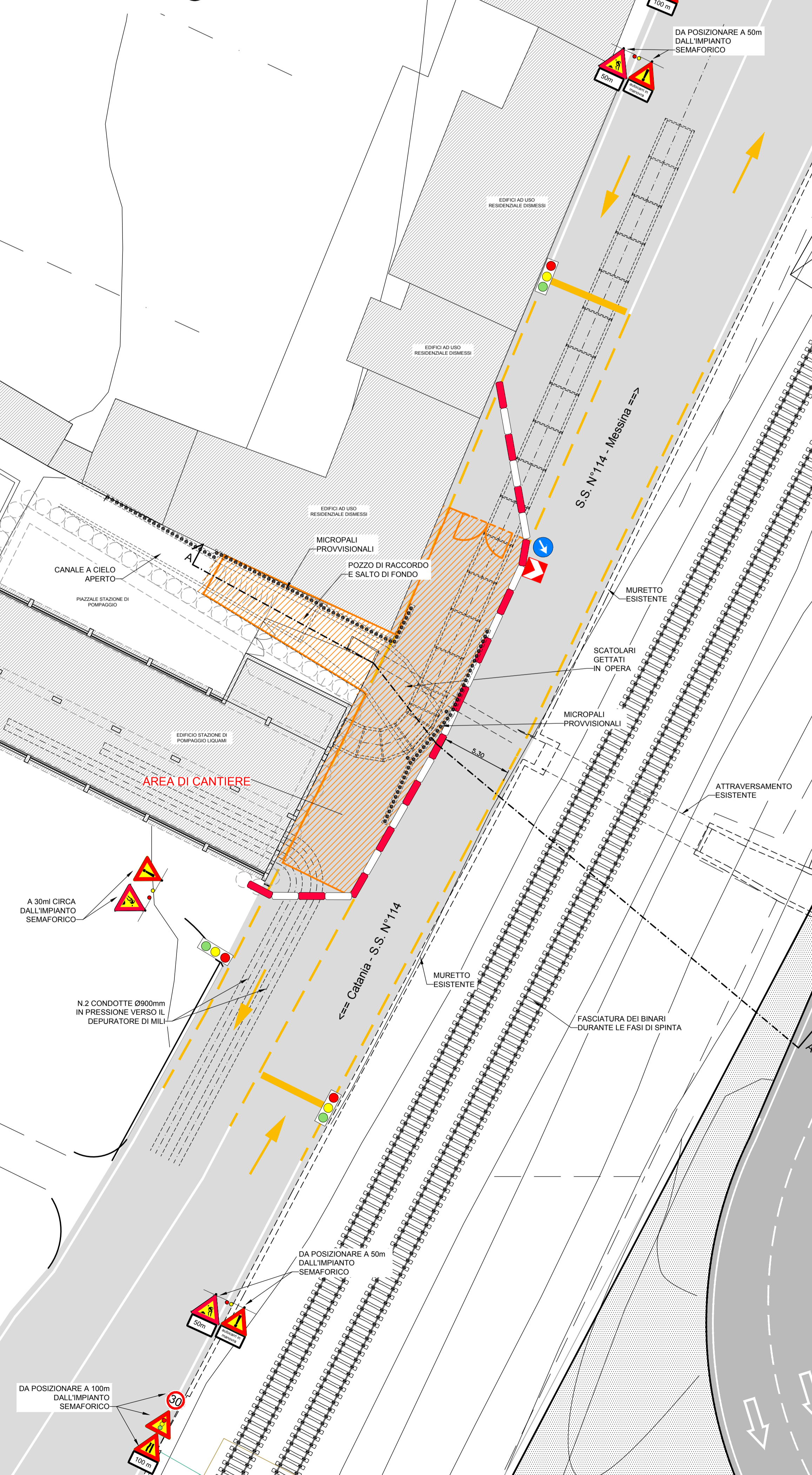
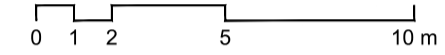
Scala 1:200



FASCIATURA DEI BINARI DURANTE LE FASI DI INFILSIONE DEL TUBO SPINTO.
LA FASCIATURA DOVRA' ESSERE ESEGUITA DA DITTA SPECIALIZZATA SECONDO LE INDICAZIONI DA CONCORDARE CON RFI. IN OGNI CASO DOVRA' ESSERE GARANTITO IL TRANSITO IN SICUREZZA DELLA TRATTA FERROVIARIA A 80 km/h SENZA CREARE DANNI O SOSPENSIONI DELLA LINEA.

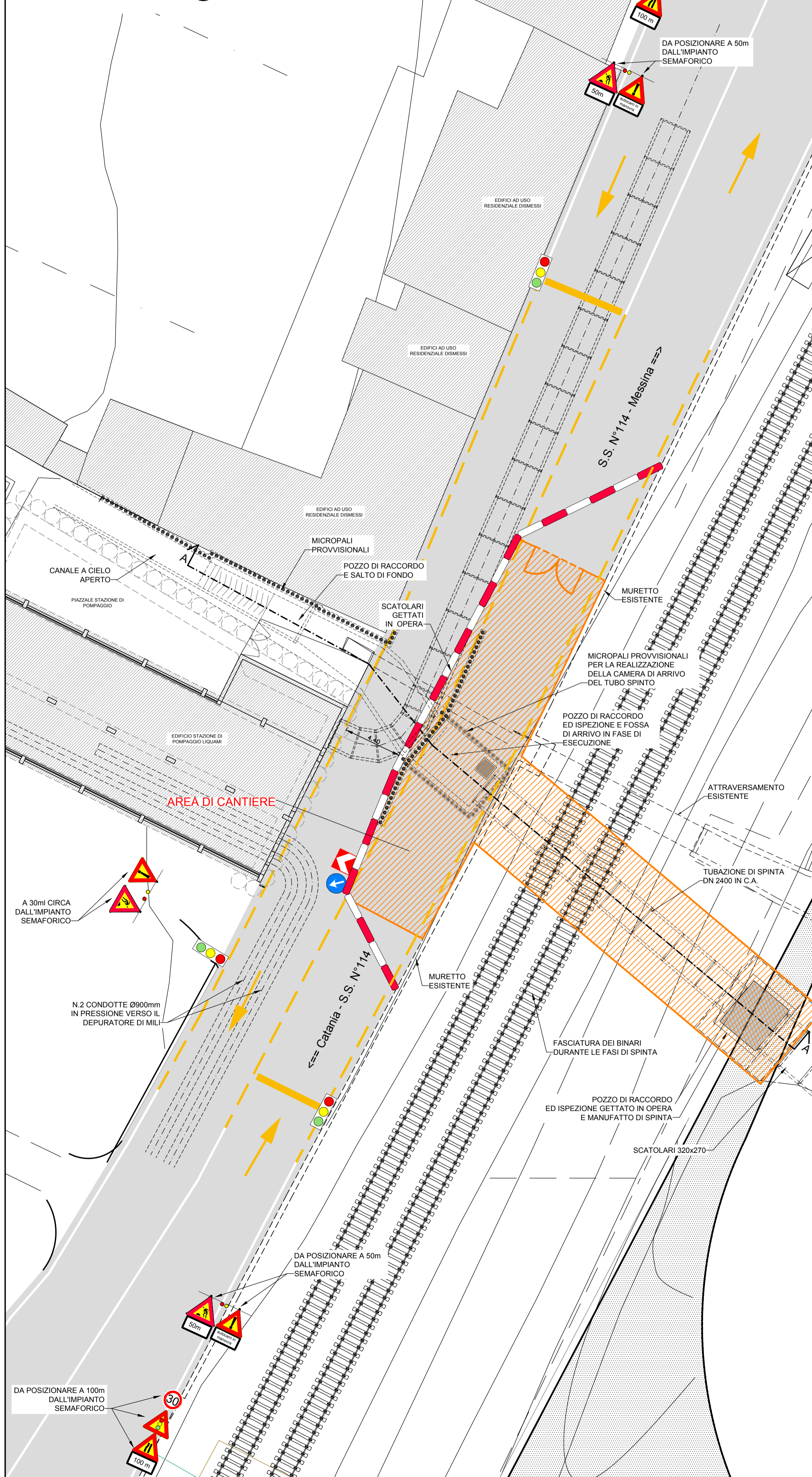
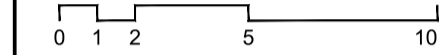
PLANIMETRIA CANTIERE - FASE 1

Scala 1:200



PLANIMETRIA CANTIERE - FASE 2

Scala 1:200



FASE 1 - OPERE LATO MONTE S.S.114 :

- 1.1 Deviazione provvisoria del traffico delle S.S. in carreggiata Est
- 1.2 Realizzazione palificata di sostegno scavi in centro strada
- 1.3 Realizzazione delle opere in c.a. di attraversamento della S.S. del torrente Farota a monte
- 1.4 Risistemazione stradale carreggiata Est

FASE 2 - OPERE LATO VALLE E ATTRAVERAMENTO

FERROVIARIO:

- 2.1 Deviazione provvisoria del traffico delle S.S. in carreggiata Ovest
- 2.2 Completamento palificata pozzo di raccordo e di arrivo tubo spinto
- 2.3 Realizzazione manufatto di spinta lato piattaforma portuale
- 2.4 Fasciatura dei binari
- 2.5 Infissione del tubo spinto
- 2.6 Rimozione fasciatura dei binari
- 2.7 Completamento manufatto di raccordo su S.S.114
- 2.8 Ripristino viabilità S.S. in entrambe le carreggiate
- 2.9 Completamento pozzo di raccordo lato piattaforma portuale



IMPRESA APPALTRICE
CO.E.D.MAR.
50015 Chigaglia (VE)
Strada 11 - Via S. Rita
www.coedmar.it
Tel: +39 041 4987 925
Fax: +39 041 4987 914
coedmar@coedmar.it

COOPTATA
INTEGRA
41132 Bologna
Via M. S. Maria, 18/20
www.integraingegneria.it
Tel: +39 051 3161 300
info@integraingegneria.it

PROGETTAZIONE
F&M
ingegneria
30035 Milano (VE)
Viale Savonarola, 8/10
www.fandm.com
Tel: +39 041 5785 711
Fax: +39 041 4555 933
fandm@fandm.com

DROTEC
30148 Milano
Via Cacciamperri, 27
Tel: +39 02 8942 2885
Fax: +39 02 8942 5133
info@drotec-ingegneria.it
Ing. Vincenzo Iacopino
Studio Tecnico Faenza
Arch. Claudio Lucchesi
Ing. Mario Marino
Dott. Geol. Sergio Doffri
Via Marina, 4 - Torre Faro (MC)

PROGETTO
COMUNE DI MESSINA
LAVORI DI COSTRUZIONE DELLA PIATTAFORMA
LOGISTICA INTERMODALE TREMESTIERI CON ANNESSO
SCALO PORTUALE - PRIMO STRALCIO FUNZIONALE

EMMISSIONE
PROGETTO ESECUTIVO

TITOLO
D - OPERE D'ARTE SUI TORRENTI FAROTA E GUIDARI
Torrente Farota - Attraversamento SS114 e ferrovie
Fasi di lavoro

REV.	DATA	FILE	OGGETTO	DIS.	APPR.
1					
2					
3					
4					
5					

ELABORATO N. **D124**

DATA	SCALA	FILE	J.N.
02/09/2017	varie	1044_D124_0.dwg	1044
PROGETTO	DESIGNO	VERIFICA	APPROVAZIONE
G. Carrella	M. Dell'Avversano	L. Mastiero	T. Tasso