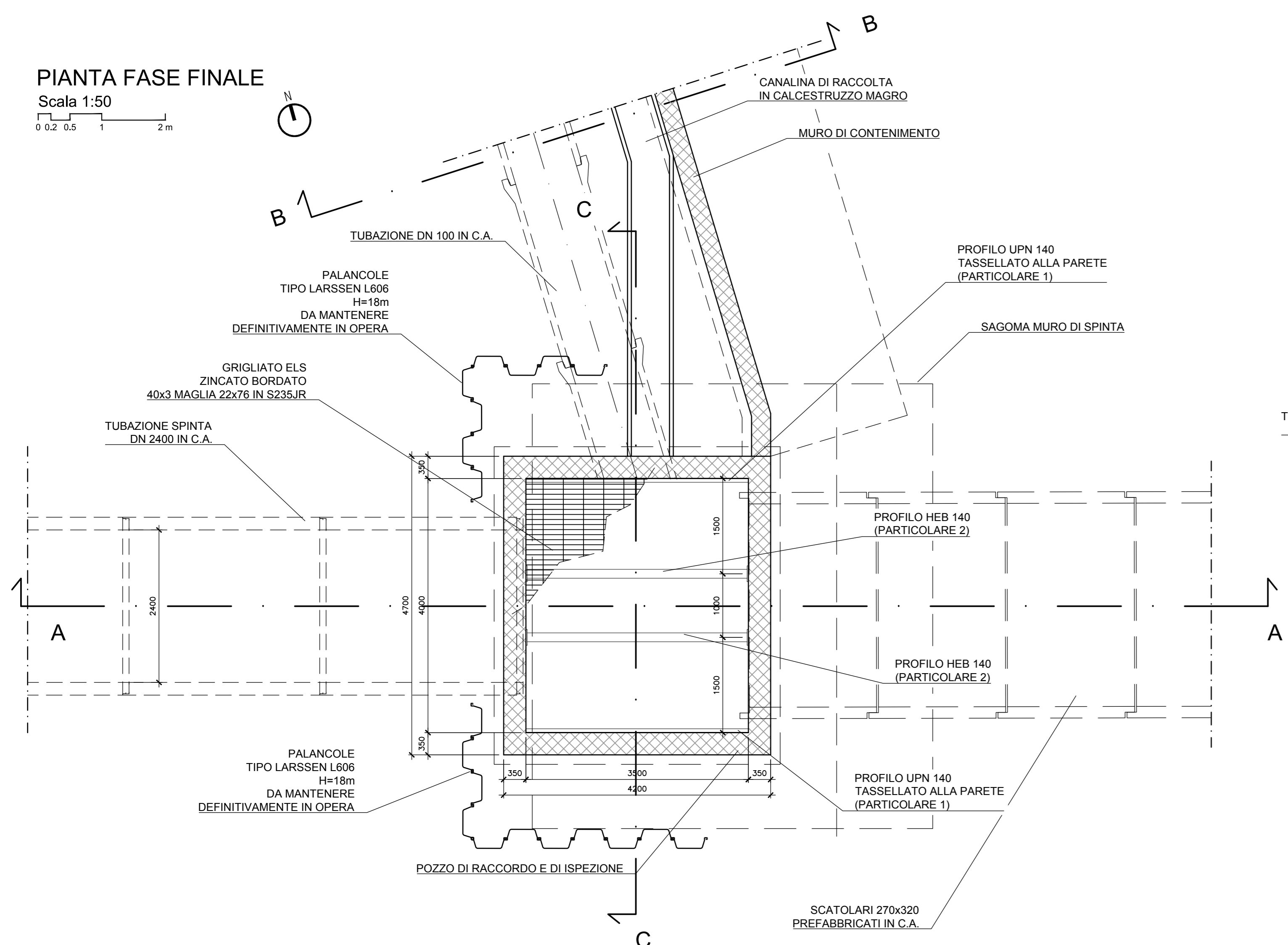


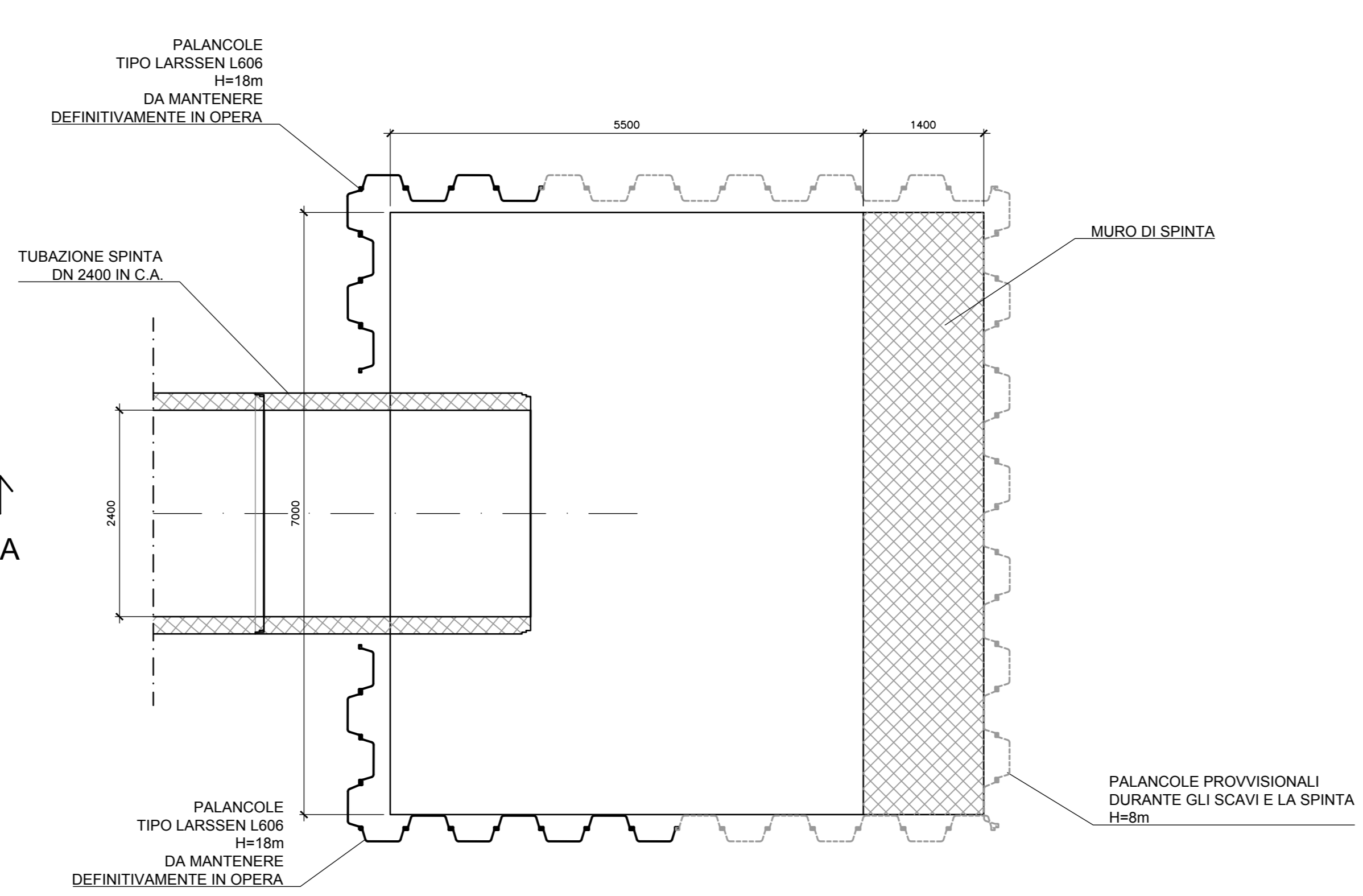
**PIANTA FASE FINALE**

Scala 1:50  
0 0.2 0.5 1 2 m



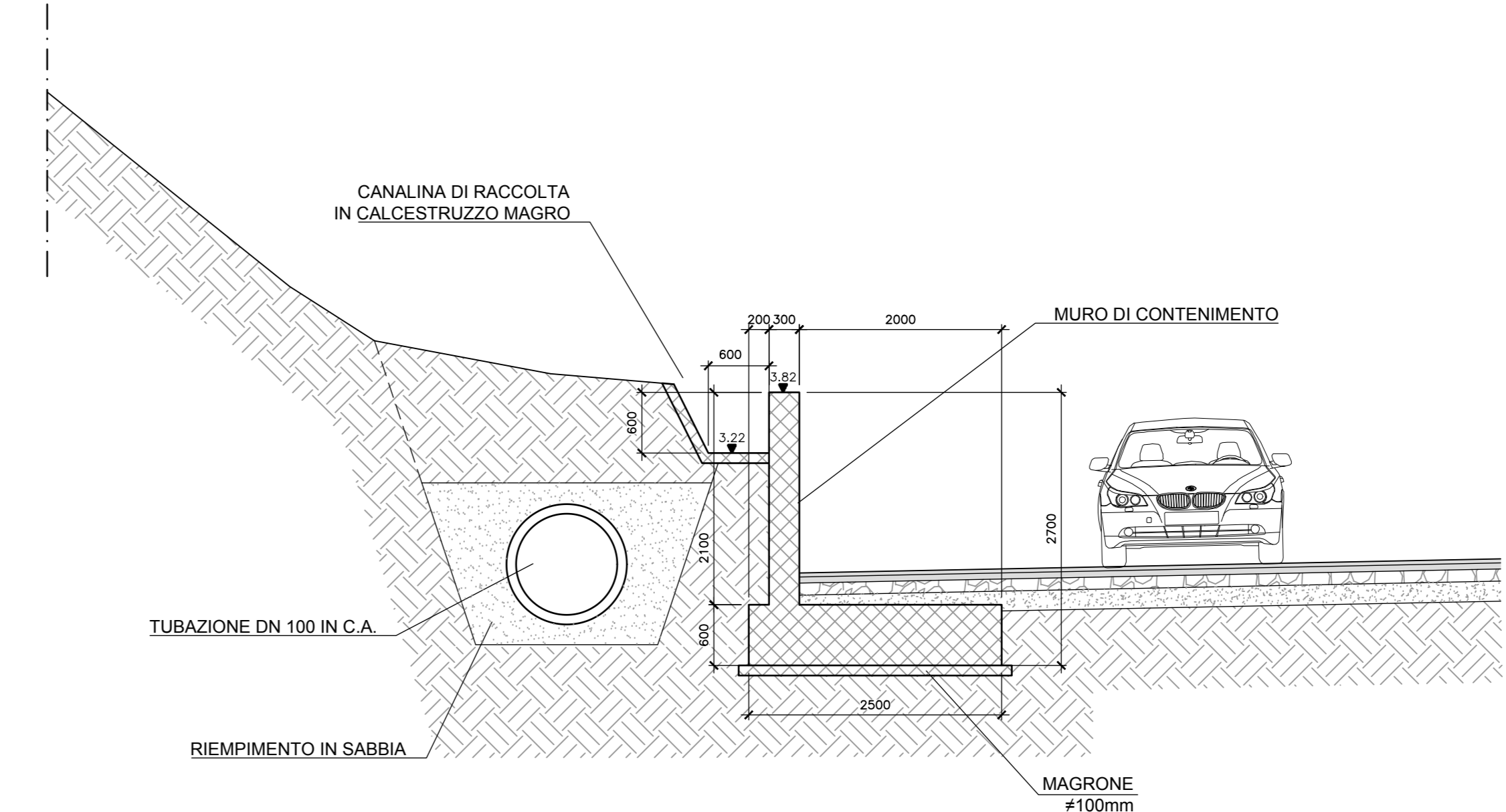
**PIANTA FASE DI SPINTA**

Scala 1:50  
0 0.2 0.5 1 2 m



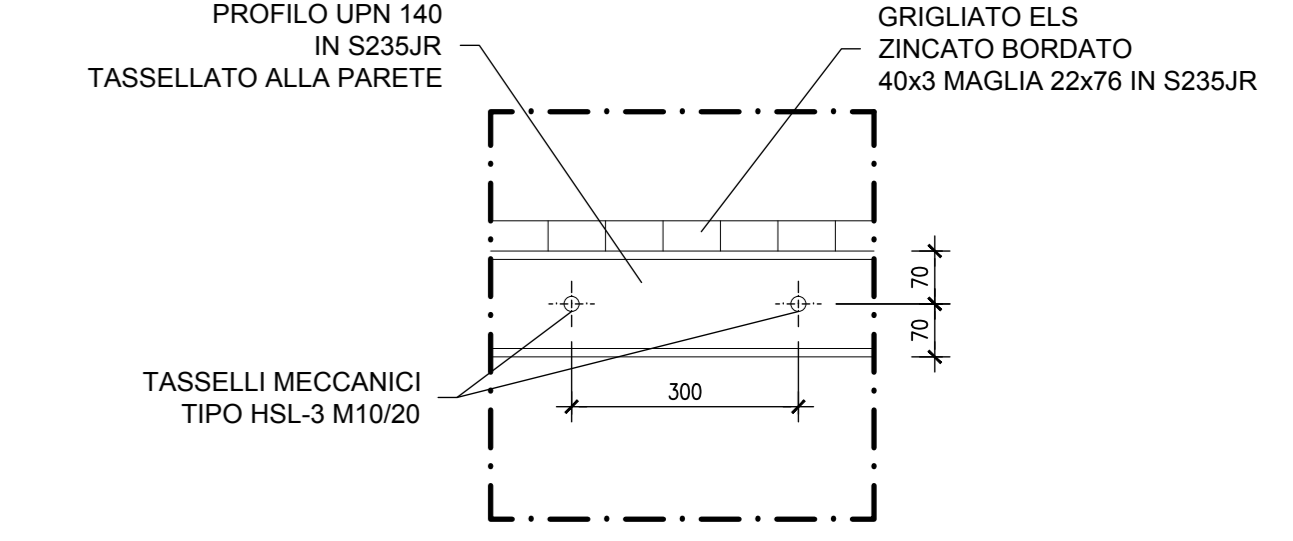
**SEZIONE B-B**

Scala 1:50  
0 0.2 0.5 1 2 m



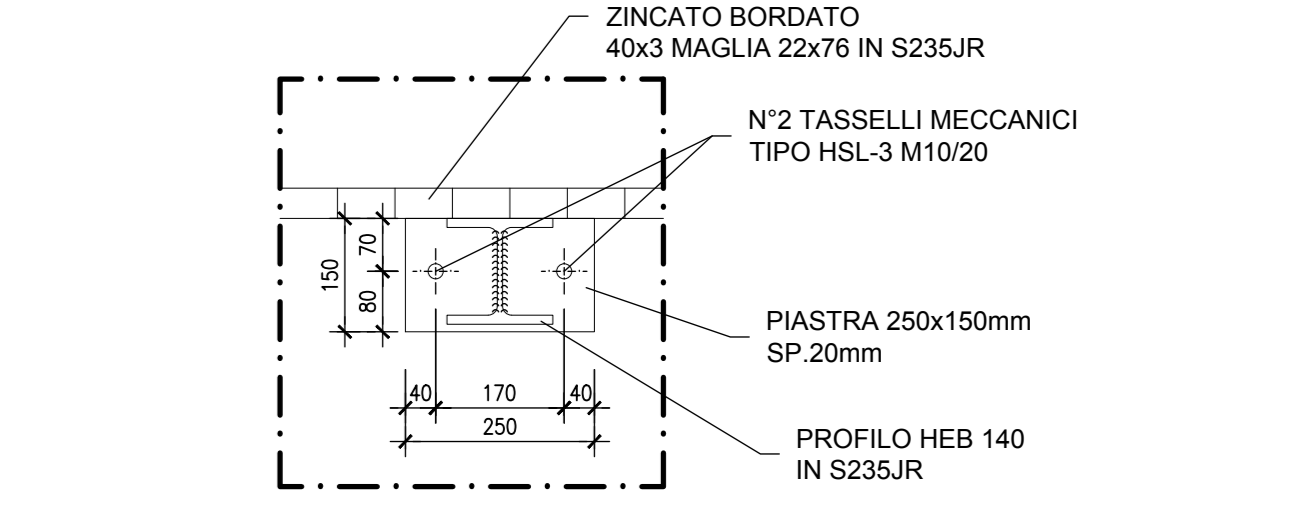
**PARTICOLARE 1**

Scala 1:10  
0 10 20 50 cm



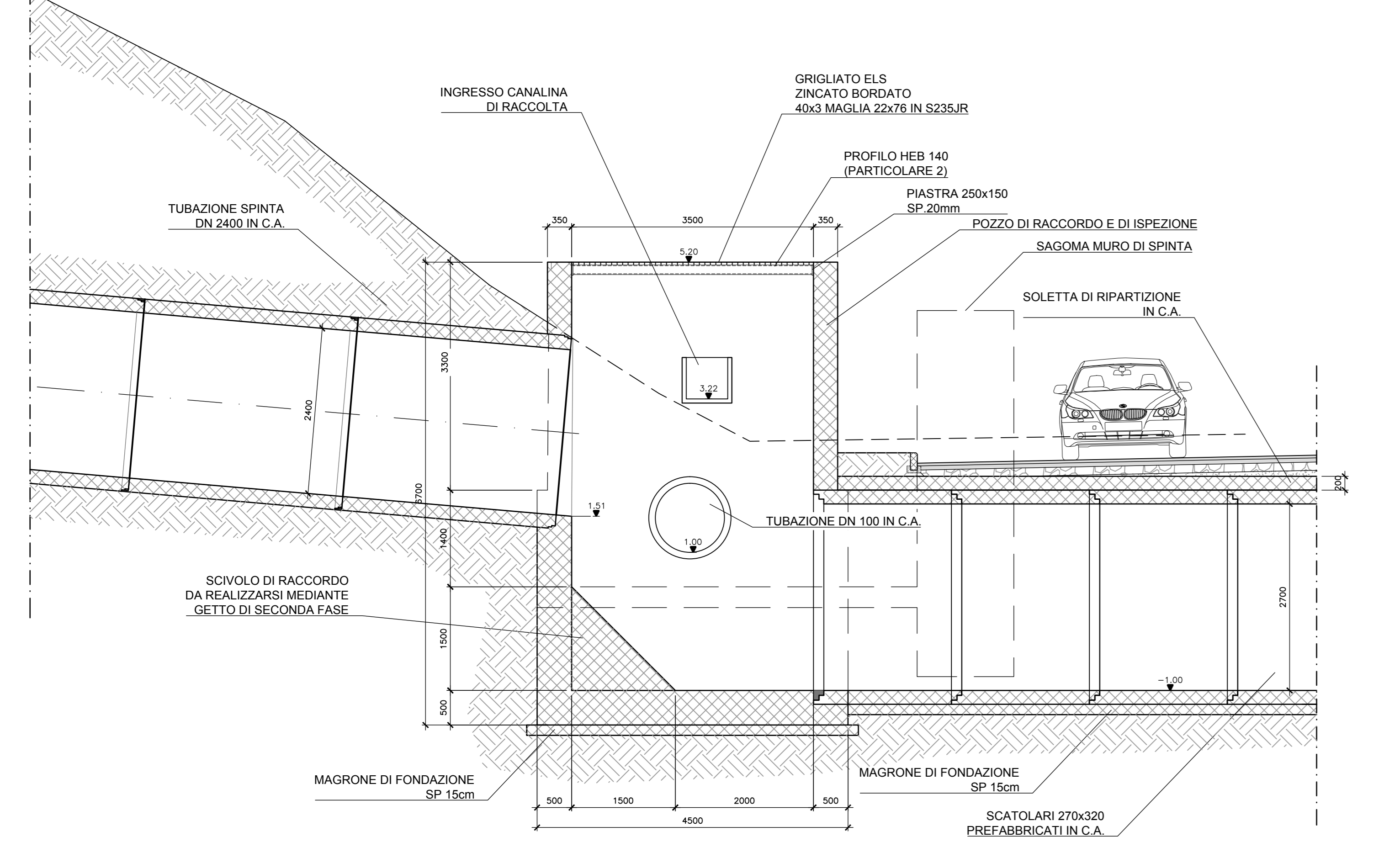
**PARTICOLARE 2**

Scala 1:10  
0 10 20 50 cm



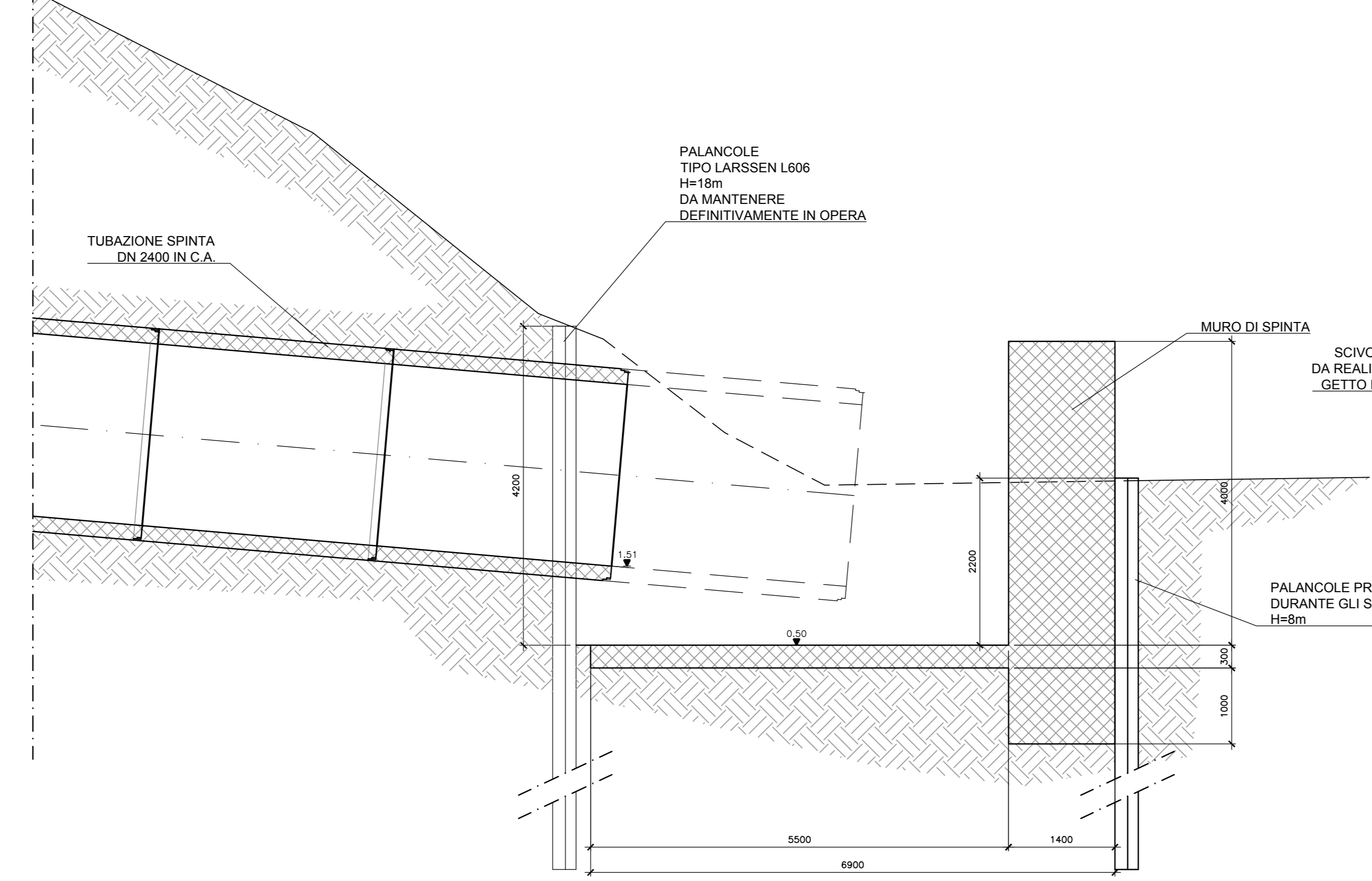
**SEZIONE A-A FASE FINALE**

Scala 1:50  
0 0.2 0.5 1 2 m



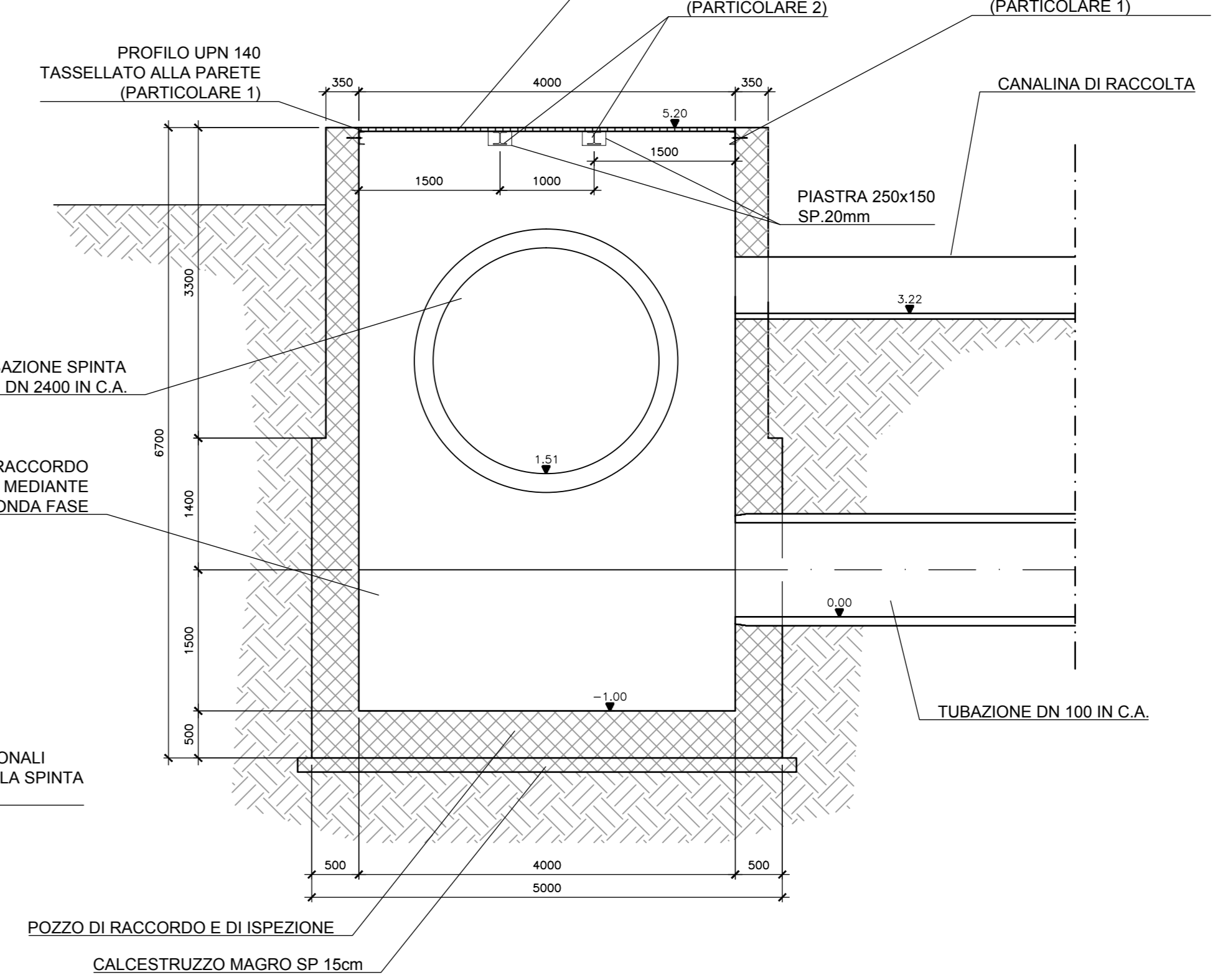
**SEZIONE A-A FASE DI SPINTA**

Scala 1:50  
0 0.2 0.5 1 2 m



**SEZIONE C-C**

Scala 1:50  
0 0.2 0.5 1 2 m



**NOTE**

- Tutte le misure sono indicate in millimetri, ove non diversamente indicato.
- Le esatte dimensioni del muro di spinta dovranno essere verificate e/o ridefinite dal costruttore della tubazione spinta sulla base dei propri macchinari specifici.

**Comune di Messina**

IMPRESA APPALTRICE  
**CO.E.D.MAR.**  
30015 Chiggio (VE) Tel. +39 041 4967 605  
Santeramo P. - Val de Rio Fax +39 041 4967 014  
www.coedmar.it coedmar@coedmar.it

COOPATA  
40132 Bologna Tel. +39 051 351 300  
www.cinquantasei.it info@cinquantasei.it

PROGETTAZIONE  
**FCM**  
ingegneria  
20035 Milano (VE) Tel. +39 041 6785 711  
Via Melchiorri, 30/15 Fax +39 041 4355 833  
www.fcmingegneria.com brescia@fcmingegneria.com

**DROTEC**  
20148 Milano Tel. +39 02 8942 2885  
Via Cassanese, 27 Fax +39 02 8942 2131  
mail@drotec-ingegneria.it

Ing. Vincenzo Iacopino  
Studio Tecnico Falzes  
Arch. Claudio Lucchesi  
Ing. Miroslav Marovic  
Dott. Geol. Sergio Doffin

PROGETTO  
**COMUNE DI MESSINA**  
LAVORI DI COSTRUZIONE DELLA PIATTAFORMA  
LOGISTICA INTERMODALE TREMESTIERI CON ANNESSO  
SCALO PORTUALE - PRIMO STRALCIO FUNZIONALE

EMMISSIONE  
**PROGETTO ESECUTIVO**

TITOLO  
D - OPERE D'ARTE SUI TORRENTI FAROTA E GUIDARI  
Torrente Farota - Attraversamento tubo spinto  
Manufatto di valte

| REV. | DATA | FILE | OGGETTO | DIS. | APPR. |
|------|------|------|---------|------|-------|
| 1    |      |      |         |      |       |
| 2    |      |      |         |      |       |
| 3    |      |      |         |      |       |
| 4    |      |      |         |      |       |
| 5    |      |      |         |      |       |

ELABORATO IN: **D129**

DATA: Ottobre 2017 SCALA: VARIE FILE: 1044\_D129\_0\_dwg J.N. 1044  
PROGETTO: G. Carotta DISEGNO: M. Dell'Aversana VERIFICA: L. Masiero APPROVAZIONE: T. Tassi