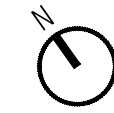
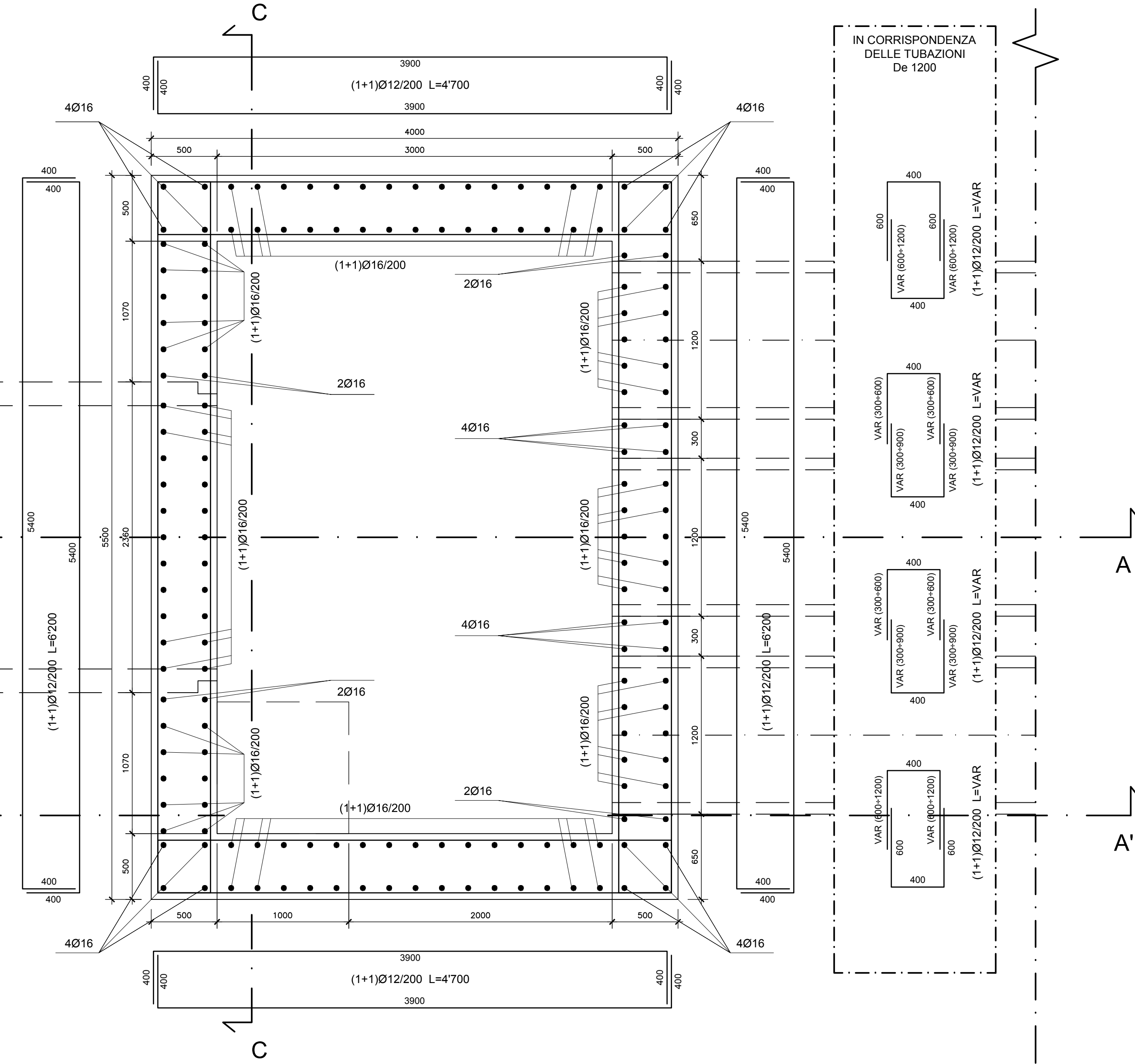


PIANTA

Scala 1:25

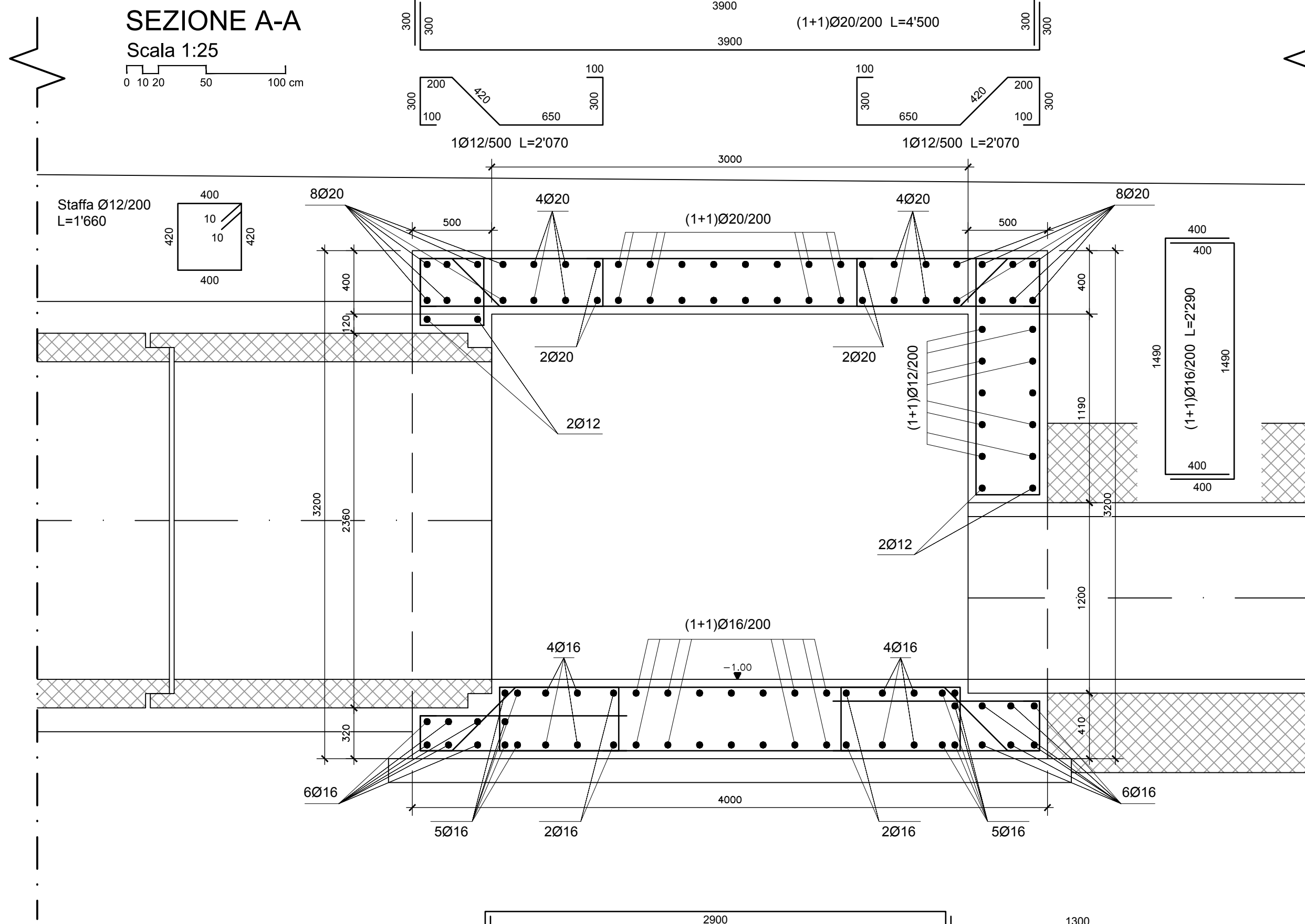


IN CORRISPONDENZA DELLO SCATOLARE 2000x2000mm



SEZIONE A-A

Scala 1:25



**NOTE E PRESCRIZIONI:**  
 - LE MISURE INDICATE SONO ESPRESSE IN mm  
 - LE QUOTE ALTIMETRICHE INDICATE SONO ASSOLUTE ED ESPRESSE IN m s.l.m.  
 - LA CORRISPONDENZA DELLE QUOTE ALTIMETRICHE E TUTTE LE MISURE INDICATE DEVONO ESSERE VERIFICATE PRIMA DELL'INIZIO DEI LAVORI A CURA DELL'IMPRESA, CON LA D.L.

**CONNETTORI D'ARMATURA**

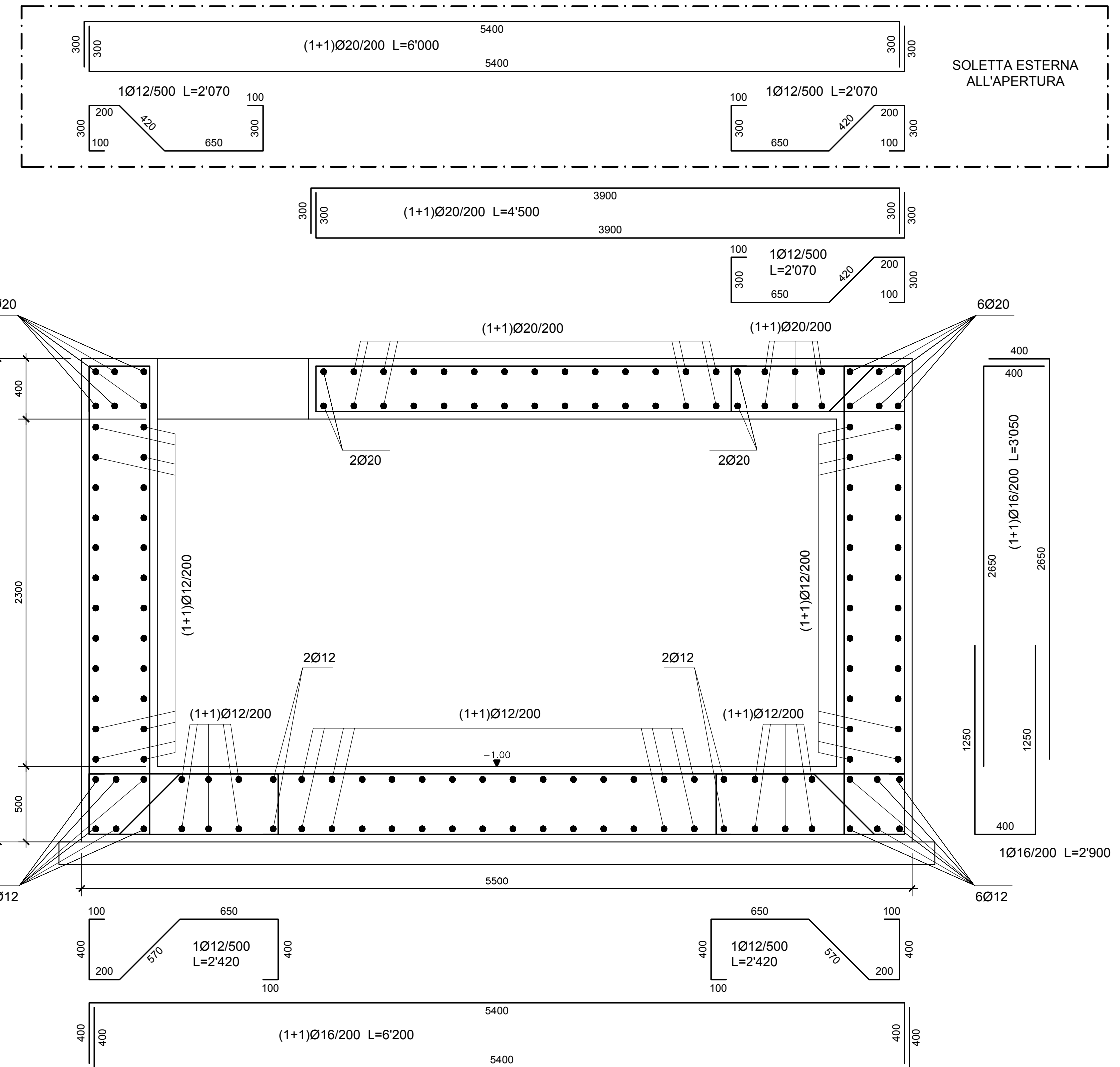
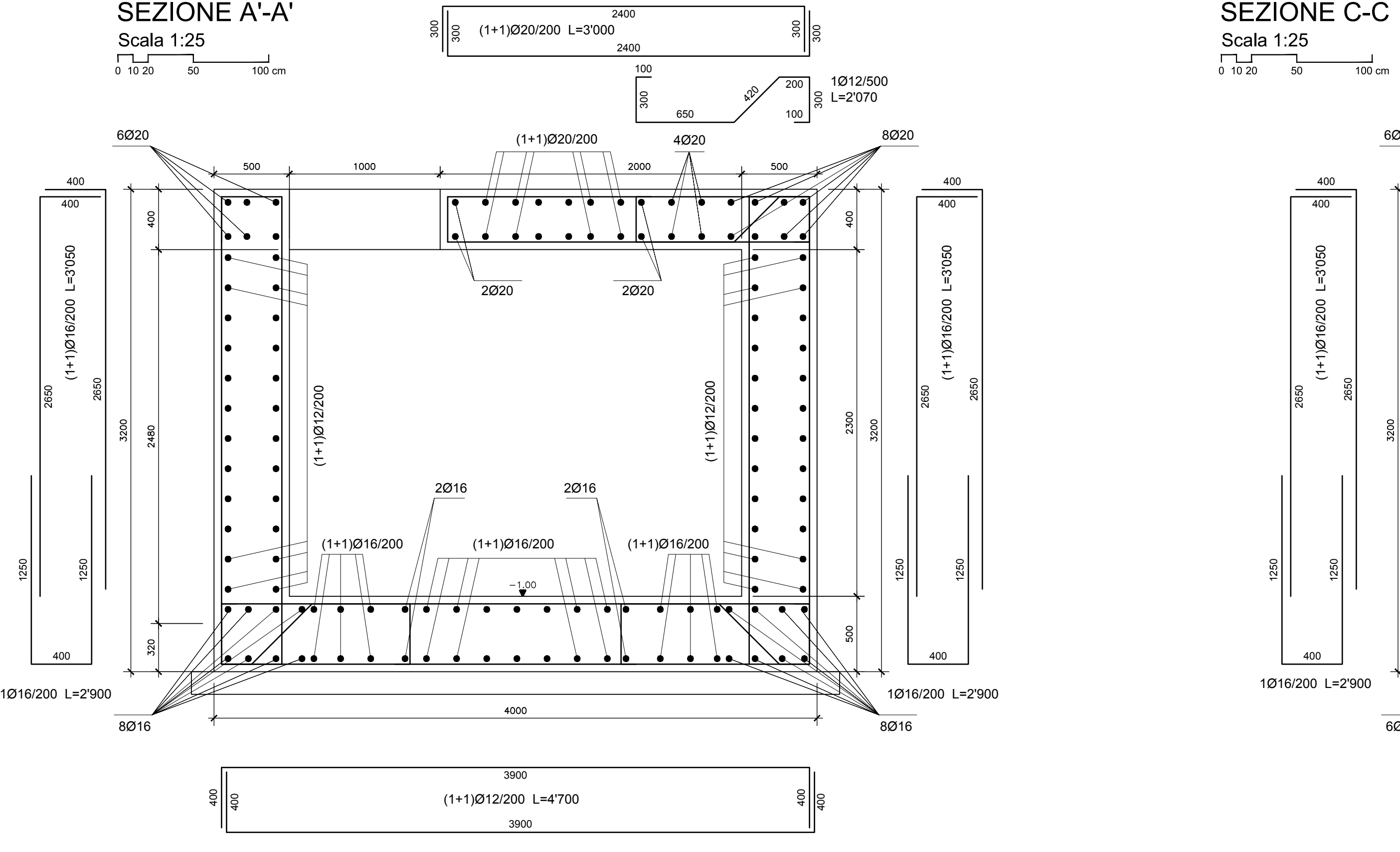
Connettori armatura pareti verticali:  
9 ogni mq di superficie

Per pareti  
spesse 50 cm

Connettori armatura platee e solette:  
9 ogni mq di superficie

Per platee  
spesse 40 cm

Per platee  
spesse 50 cm



**Comune di Messina**

IMPRESA APPALTATRICE  
**CO.E.D.MAR.**  
 30015 Chigaglia (VE) Tel: +39 041 4967 925  
 Bassoluna F. - Via da Rio Fax: +39 041 4967 914  
 www.coedmar.it contrati@coedmar.it

COOPTATA  
**INGEGNERIA**  
 40133 Bologna Tel: +39 051 7161 300  
 Viale E. Sallustiana, 1022 Fax: +39 051 7161 300  
 www.ingegneriam.com int@ingegneriam.com

PROGETTAZIONE  
**FCM**  
 ingegneria  
 20148 Milano Tel: +39 02 8942 3895  
 Via Giacopellotti, 27 Fax: +39 02 8942 3133  
 mail@fcotec.it

**IDROTEC**  
 Ing. Vincenzo Iacopino  
 Studio Tecnico Falzea  
 Arch. Claudio Lucchesi  
 Ing. Mario Marino  
 Dott. Geol. Sergio Doffin

PROGETTO  
**COMUNE DI MESSINA**  
**LAVORI DI COSTRUZIONE DELLA PIATTAFORMA**  
**LOGISTICA INTERMODALE TREMESTIERI CON ANNESSO**  
**SCALO PORTUALE - PRIMO STRALCIO FUNZIONALE**

EMISSIONE  
**PROGETTO ESECUTIVO**

TITOLO  
**D - OPERE D'ARTE SUI TORRENTI FAROTA E GUIDARI**  
 Torrente Palumaria  
 Manufatto di collegamento - Armature

REV.	DATA	FILE	OGGETTO	DIS.	APPR.
1					
2					
3					
4					
5					

ELABORATO IN  
**D202**

DATA	SCALA	FILE	J.N.
10 ottobre 2017	1:25	1044_D202_0.dwg	1044

PROGETTO  
 A. Motta

DISSEGNO  
 F. Drigo

VERIFICA  
 L. Mastero

APPROVAZIONE  
 T. Tassi