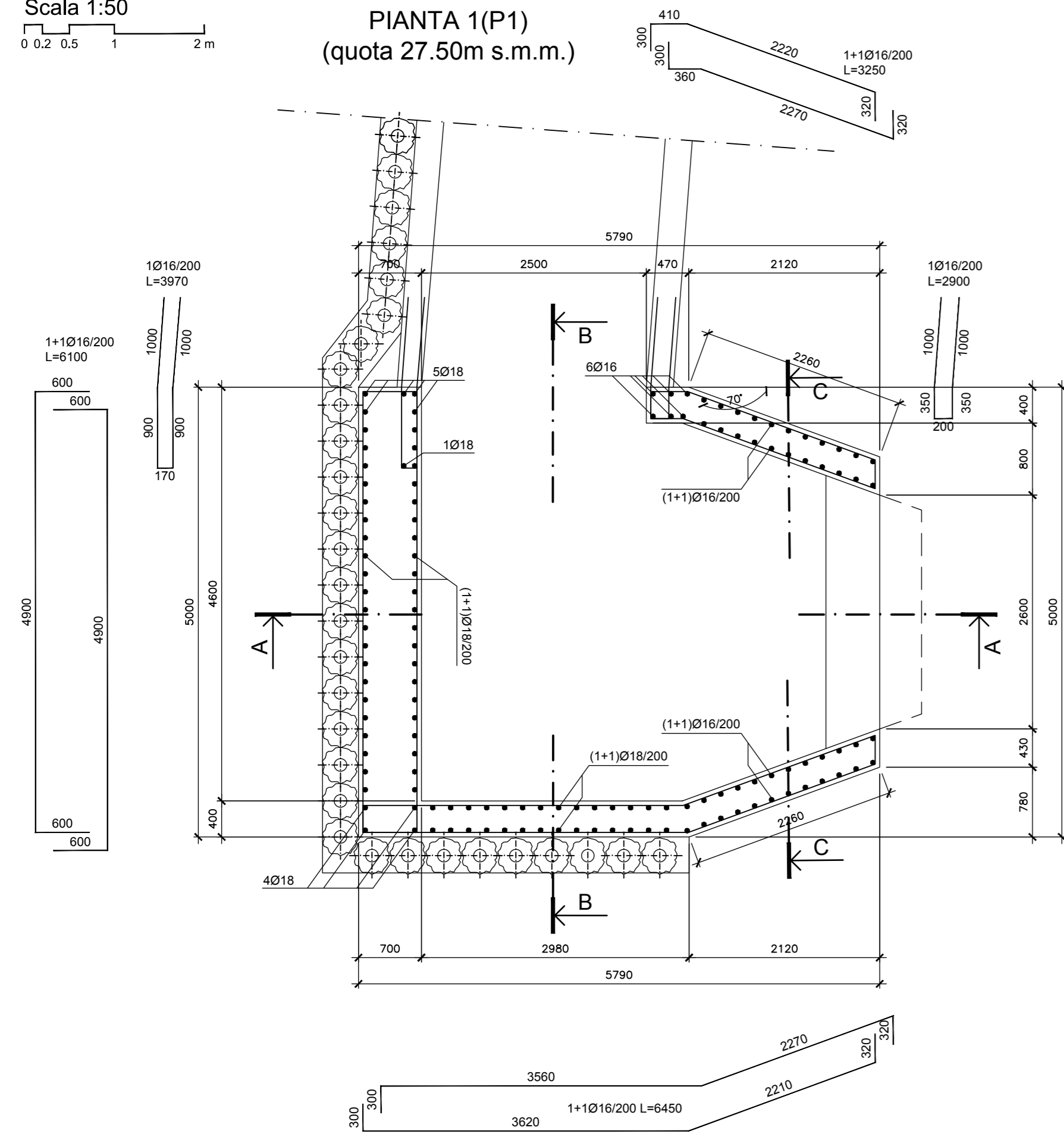


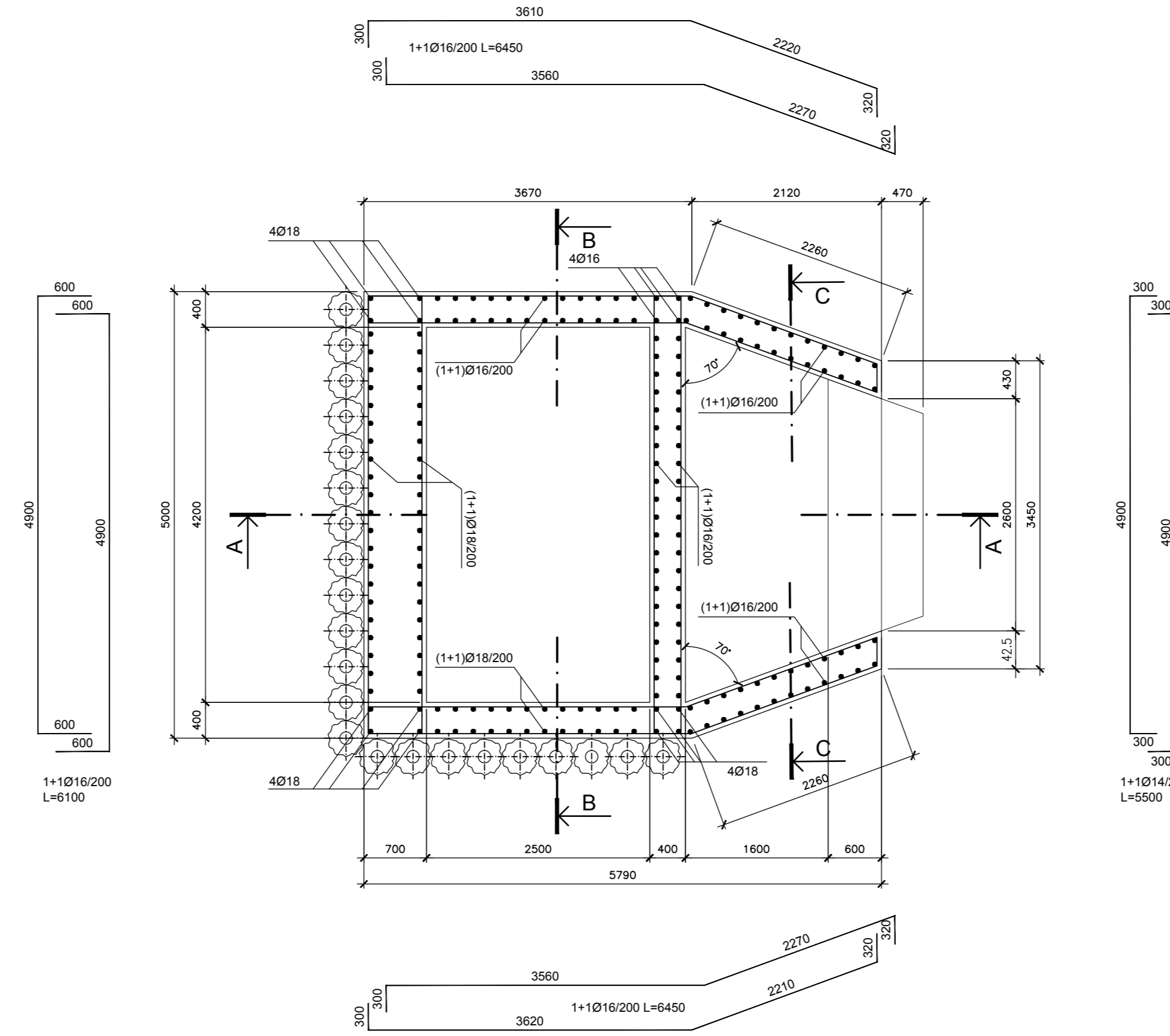
MANUFATTO DI SFIORO - ARMATURE

Scala 1:50  
0 0.2 0.5 1 2 m

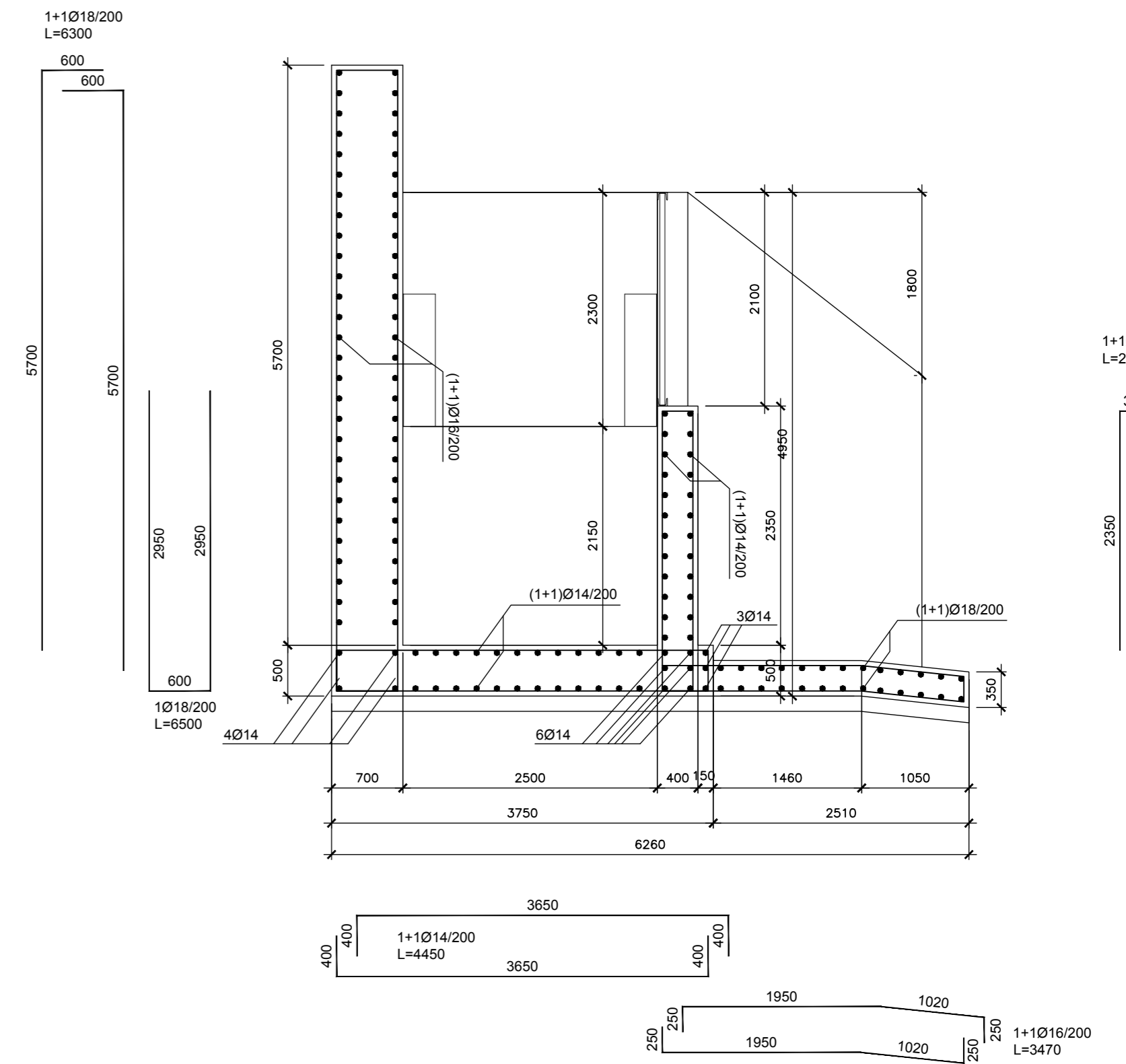
PIANTA 1(P1)  
(quota 27.50m s.m.m.)



PIANTA 2(P2)  
(quota 23.50m s.m.m.)

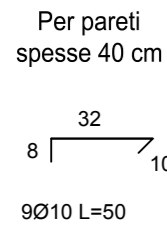


SEZIONE A-A

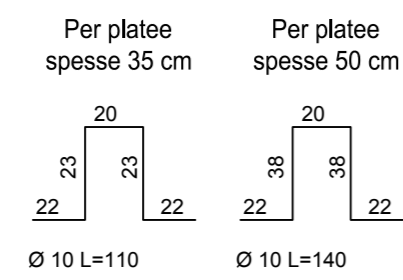


CONNETTORI D'ARMATURA

Connettori armatura pareti verticali:  
9 ogni mq di superficie



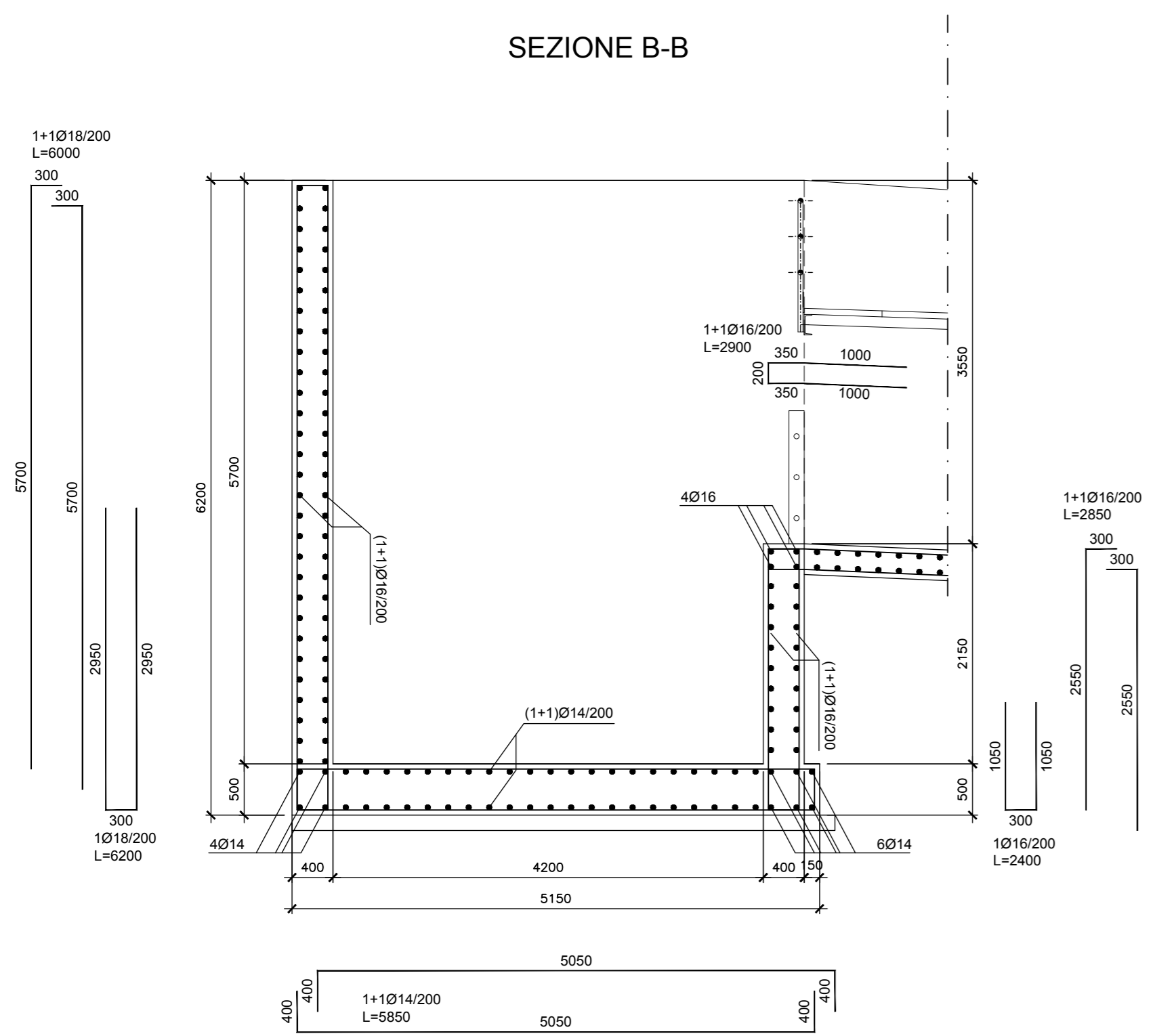
Connettori armatura platee:  
9 ogni mq di superficie



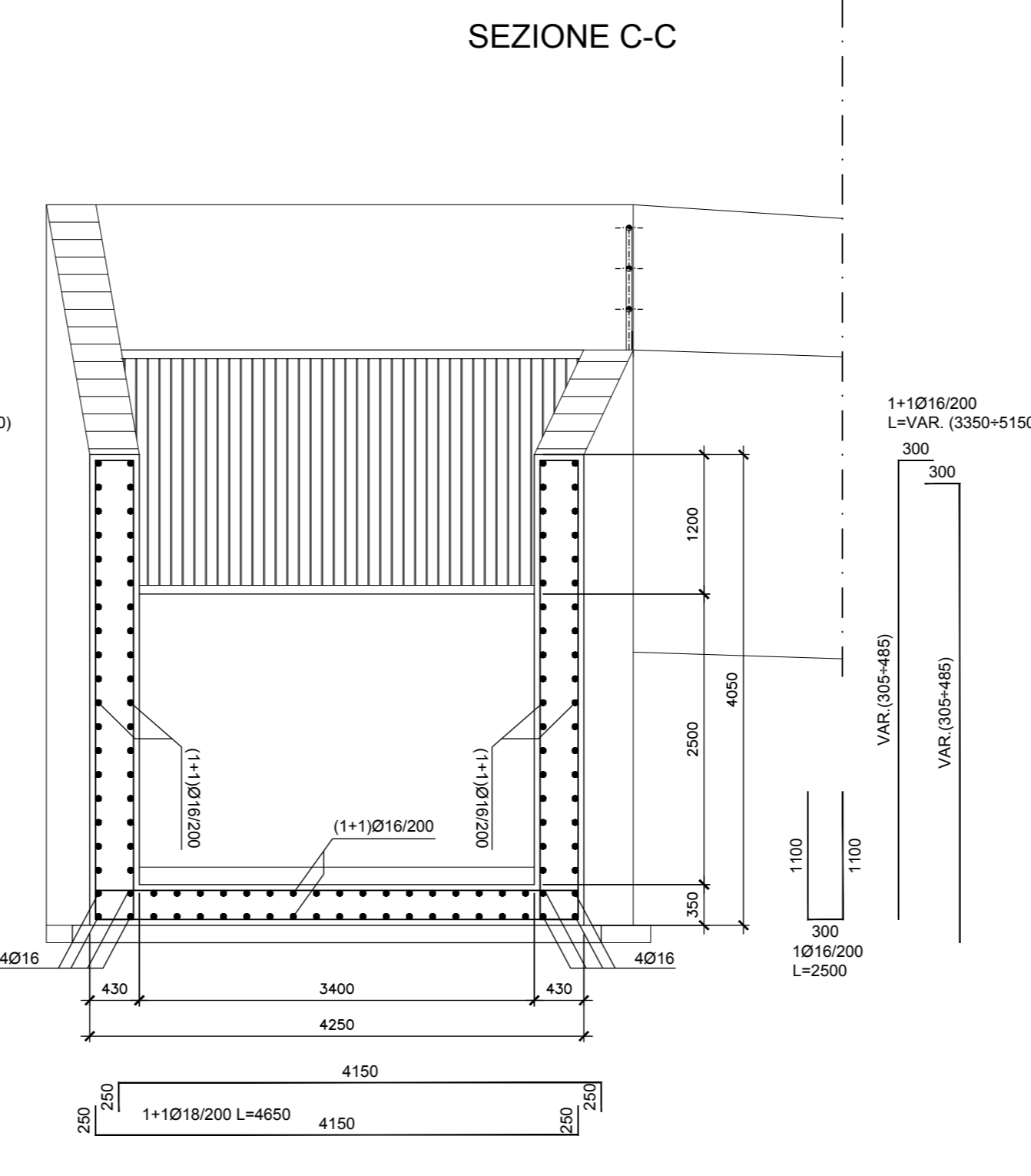
NOTE E PRESCRIZIONI:

- LE MISURE INDICATE SONO ESPRESSE IN mm
- LE QUOTE ALTIMETRICHE INDICATE SONO ASSOLUTE ED ESPRESSE IN m s.l.m.
- LA CORRISPONDENZA DELLE QUOTE ALTIMETRICHE E TUTTE LE MISURE INDICATE DEVONO ESSERE VERIFICATE PRIMA DELL'INIZIO DEI LAVORI A CURA DELL'IMPRESA, CON LA D.L.
- TUTTE LE MISURE DELLE CARPENTERIE METALLICHE DI PROGETTO DEVONO ESSERE VERIFICATE PRIMA DELLA PRODUZIONE, A CURA DELL'IMPRESA, IN BASE ALLO STATO DI CONSISTENZA E GEOMETRIE DELLE OPERE/STRUTTURE ESISTENTI E/O DOPO L'ULTIMAZIONE DELLE DEMOLIZIONI PREVISTE E/O DOPO L'ULTIMAZIONE DELLE OPERE CIVILI DI PROGETTO.

SEZIONE B-B



SEZIONE C-C



IMPRESA APPALTATRICE  
**CO.E.D.MAR.**  
30015 Chigoggia (VE) Tel. +39 041 4967 625  
Bianchina F. - 180 da Rio Fax +39 041 4967 614  
www.coedmar.it contratti@coedmar.it

COOPTATA  
**INGEGNERIA INTEGRA**  
40122 Bologna Tel. +39 051 3161 300  
Via M. E. Lovato, 18/22 int@ingegneriaintegra.it  
www.concorrenzaing.it

PROGETTAZIONE  
**FSM ingegneria**  
30035 Mirano (VE) Tel. +39 041 5785 711  
Viale Belvedere, 8/10 Fax +39 041 4355 933  
www.fsmingegneria.com trimestieri@fsmingegneria.com

**IDROTEC**  
20148 Milano Tel. +39 02 8942 2885  
Via Caccopari, 27 Fax +39 02 8942 2153  
mail@idrotec-ingegneria.it

Ing. Vincenzo Iacopino  
Studio Tecnico Falzea  
Arch. Claudio Lucchesi  
Ing. Manlio Marino  
Dott. Geol. Sergio Dolfin

PROGETTO  
**COMUNE DI MESSINA**  
**LAVORI DI COSTRUZIONE DELLA PIATTAFORMA**  
**LOGISTICA INTERMODALE TREMESTIERI CON ANNESSO**  
**SCALO PORTUALE - PRIMO STRALCIO FUNZIONALE**

EMMISSIONE  
**PROGETTO ESECUTIVO**

TITOLO  
**D - OPERE D'ARTE SUI TORRENTI FAROTA E GUIDARI**  
Collegamento Torrente Canneto / Torrente Farota -  
manufatto di sfioro - armature

| REV | DATA | FILE | OGGETTO | DIS. | APPR. |
|-----|------|------|---------|------|-------|
| 1   |      |      |         |      |       |
| 2   |      |      |         |      |       |
| 3   |      |      |         |      |       |
| 4   |      |      |         |      |       |
| 5   |      |      |         |      |       |

ELABORATO N. **D209**

| DATA:           | SCALA:           | FILE:           | J.N.         |
|-----------------|------------------|-----------------|--------------|
| 10 ottobre 2017 | 1:50             | 1044_D209_0.dwg | 1044         |
| PROGETTO        | DISEGNO          | VERIFICA        | APPROVAZIONE |
| A. Miotto       | M. Dell'Aversana | L. Masiero      | T. Tassi     |