

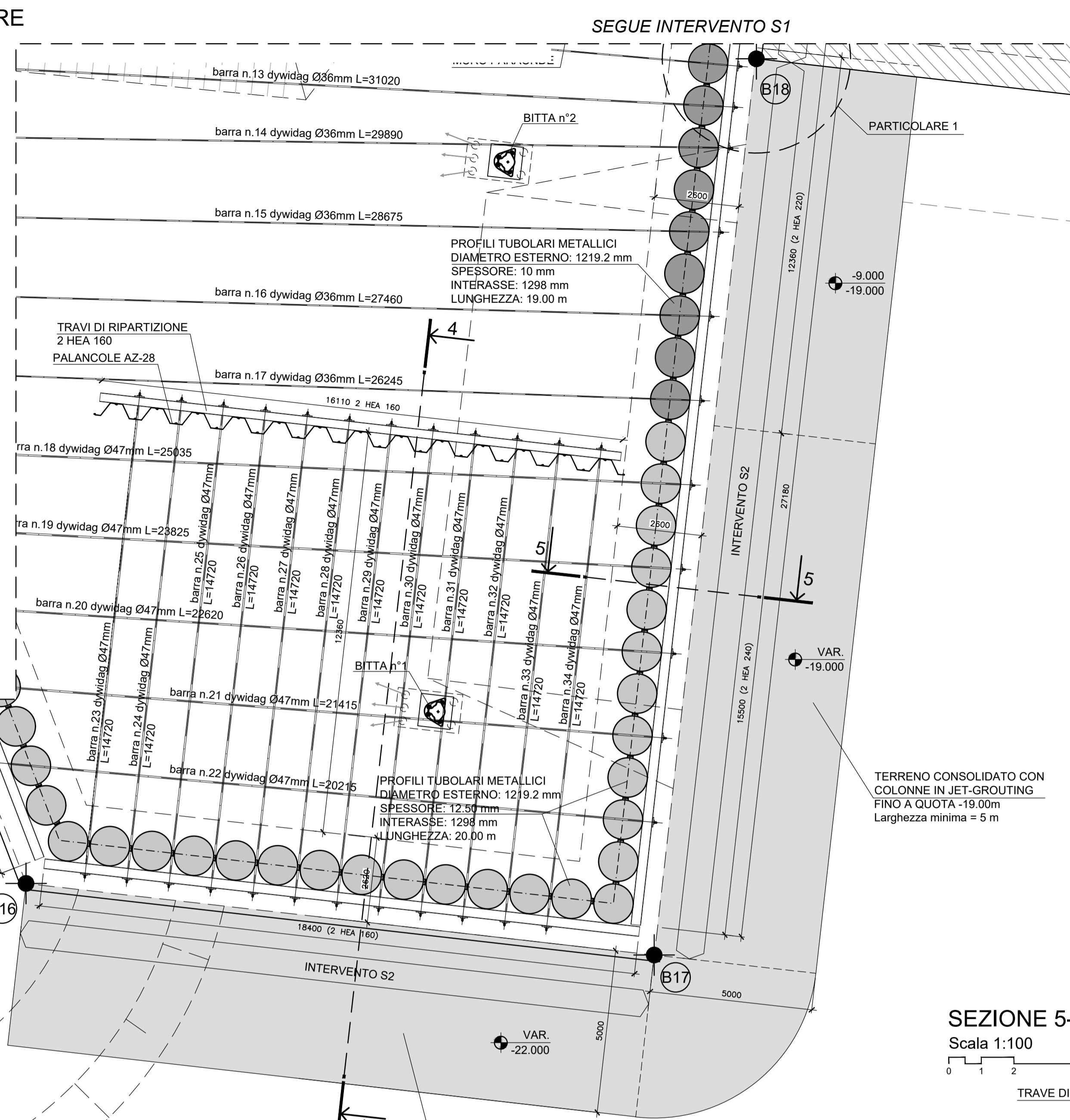
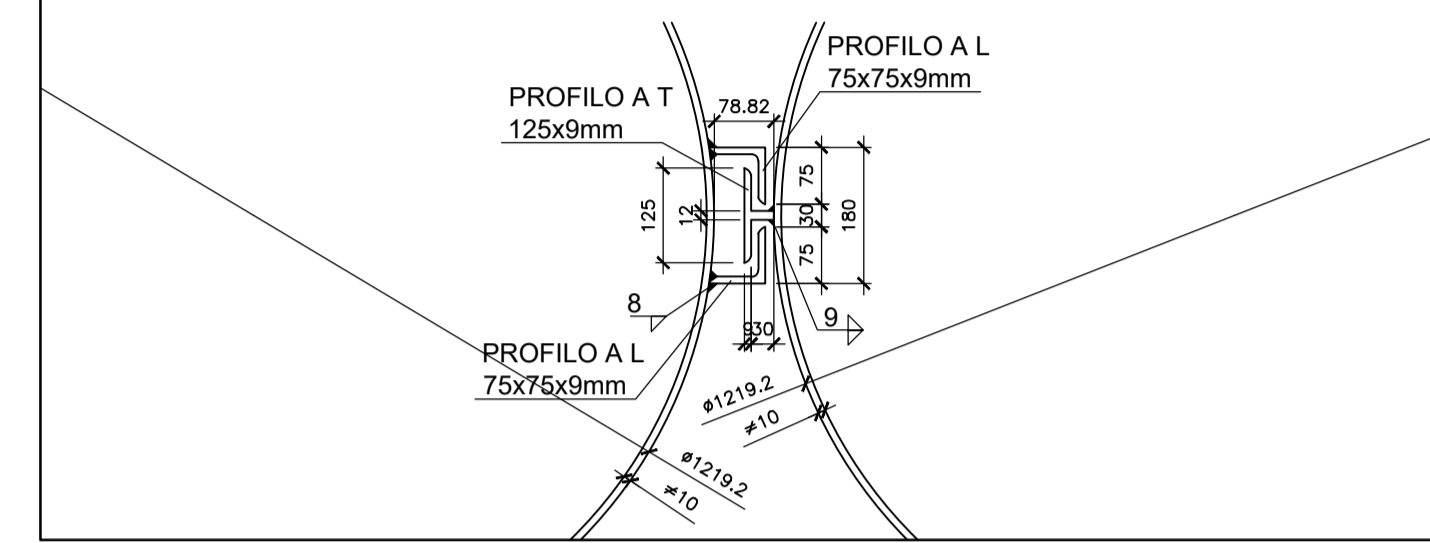
INTERVENTO S2 - PIANTA BANCHINA SU PALI LATO MARE

Scala 1:100
0 1 2 5 m

LEGENDA PALI IN ACCIAIO

SIMBOLO	LUNGHEZZA TOTALE (mm)	DIAMETRO ESTERNO (mm)	INTERASSE (mm)	SPESSORE (mm)	QUOTA INIZIALE (m s.l.m.)	QUOTA FINALE (m s.l.m.)
○	15000	1219.2	1298	10	-3.000	-18.000
●	19000	1219.2	1298	10	+1.000	-18.000
○	20000	1219.2	1298	12.50	+1.000	-19.000

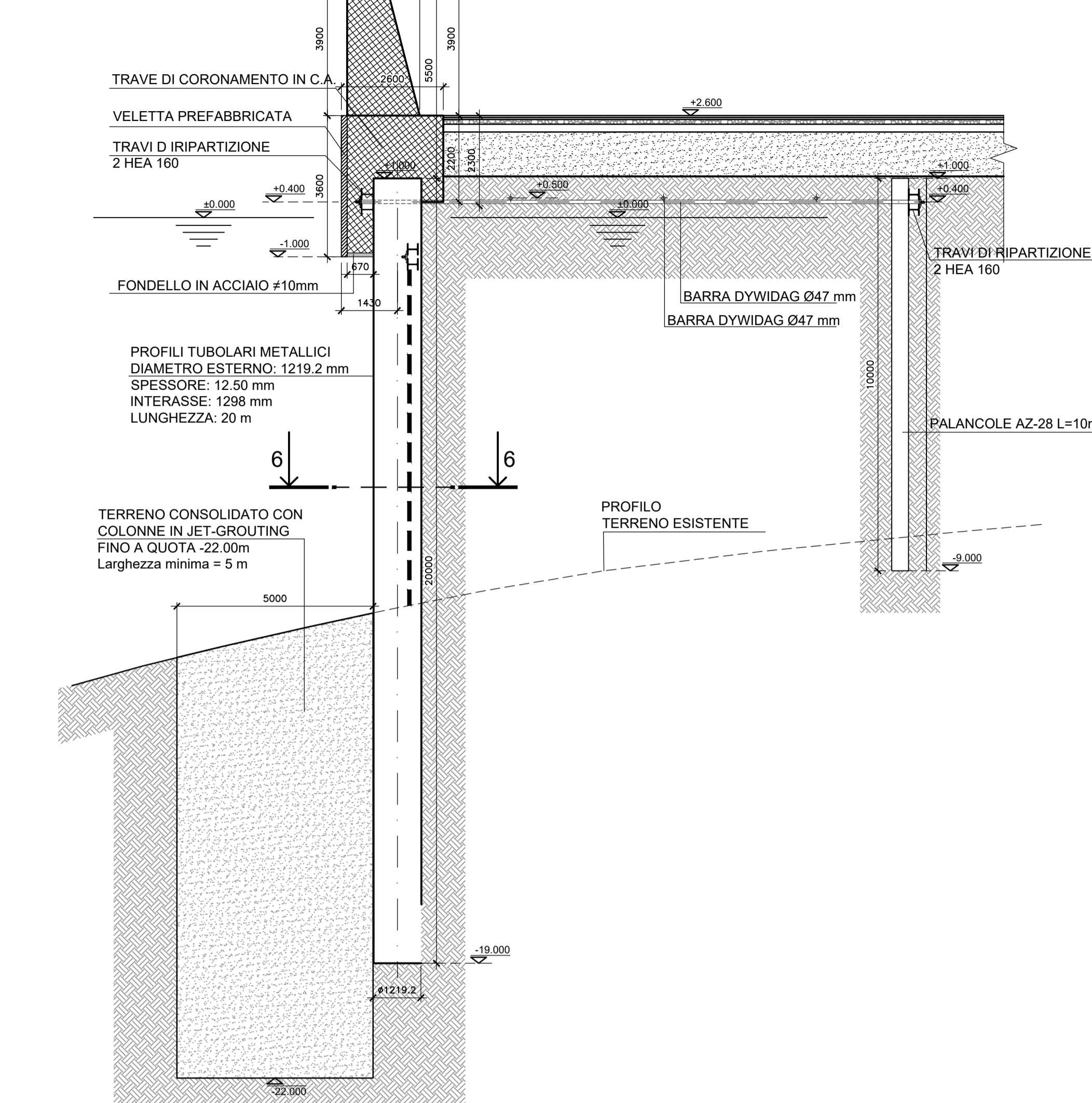
PARTICOLARE GARGAME COLLEGAMENTO TRA PALI



TERRENO CONSOLIDATO CON COLONNE IN JET-GROUTING FINO A QUOTA -22.00m Larghezza minima = 5 m

SEZIONE 4-4

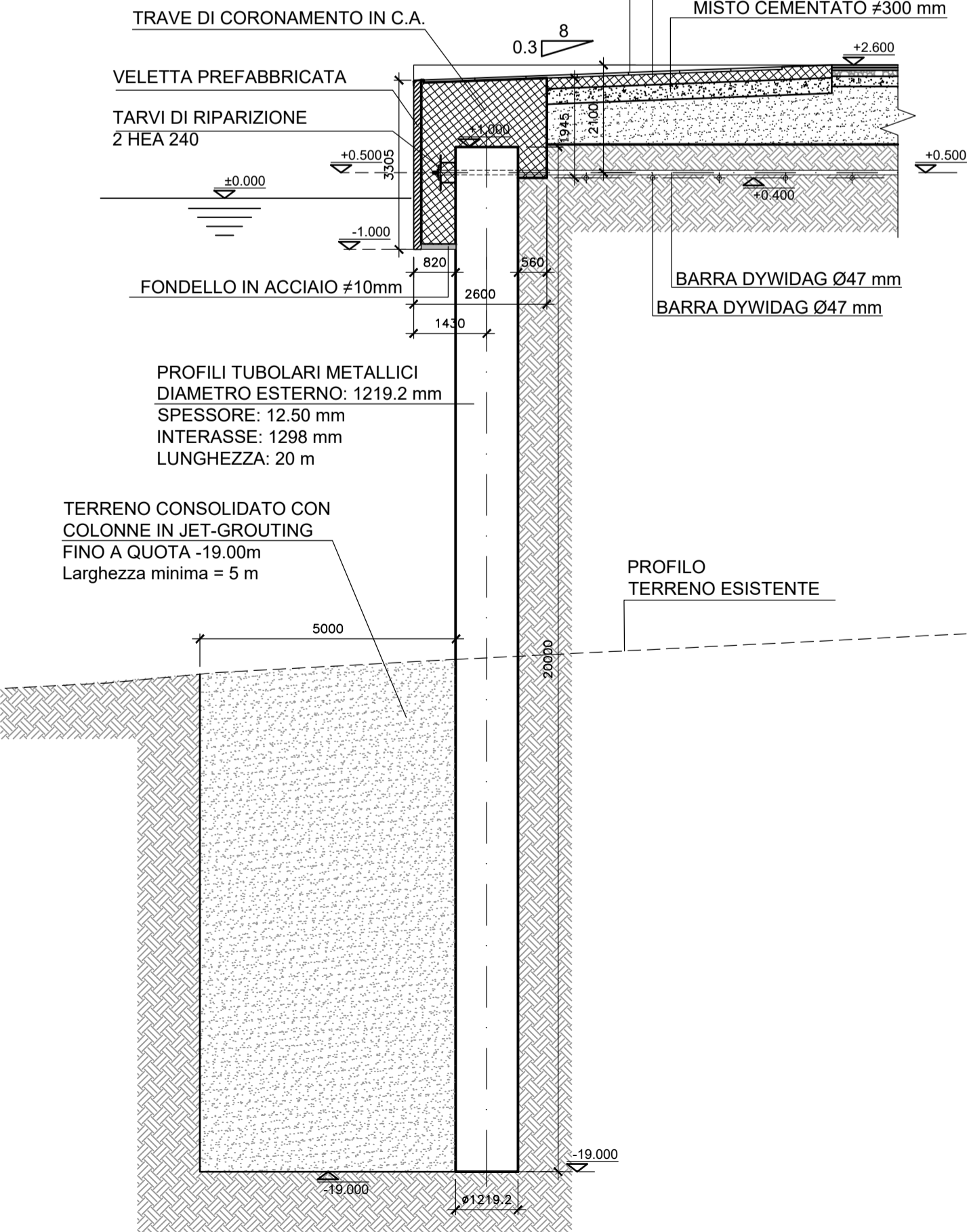
Scala 1:100
0 1 2 5 m



TERRENO CONSOLIDATO CON COLONNE IN JET-GROUTING FINO A QUOTA -19.00m Larghezza minima = 5 m

SEZIONE 5-5

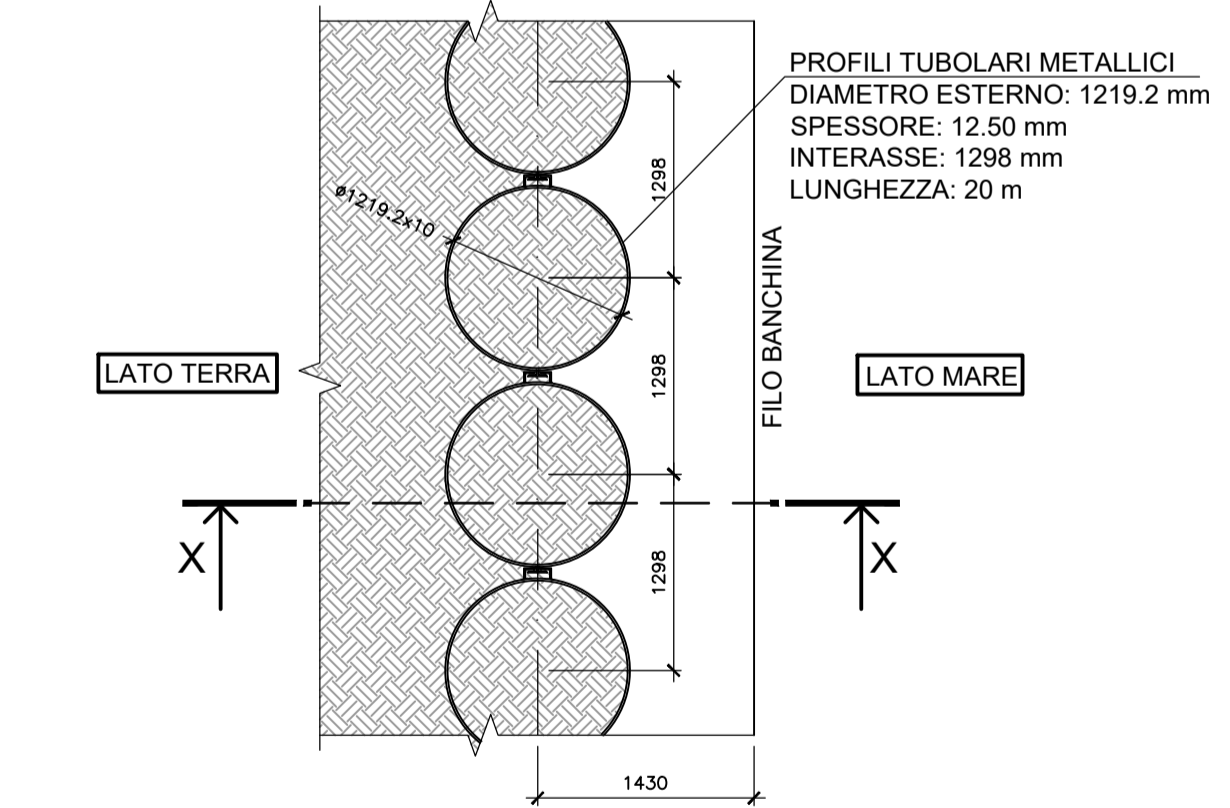
Scala 1:100
0 1 2 5 m



TERRENO CONSOLIDATO CON COLONNE IN JET-GROUTING FINO A QUOTA -19.00m Larghezza minima = 5 m

SEZIONE 6-6

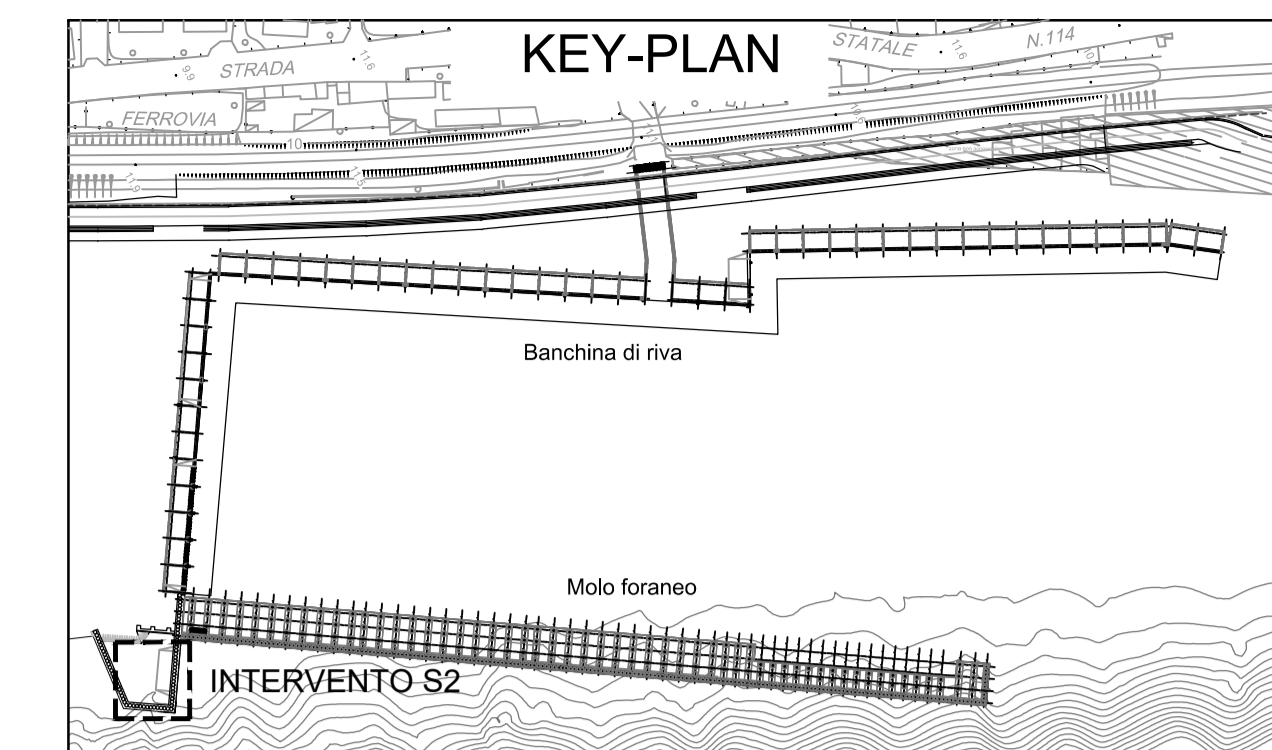
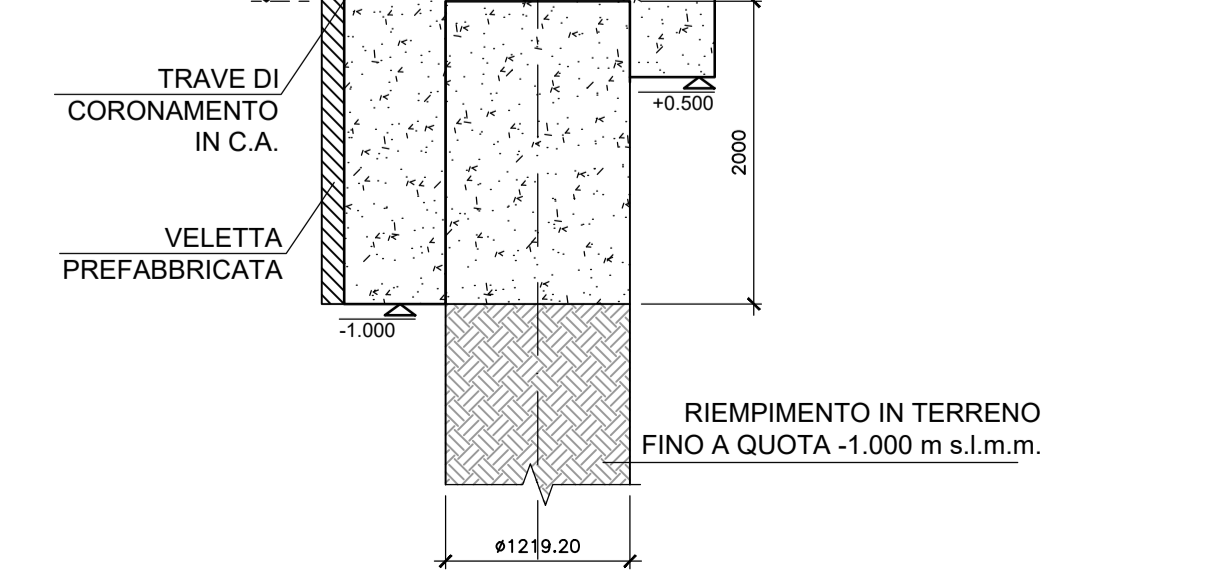
Scala 1:50
0 0.2 0.5 1 2 m



TERRENO CONSOLIDATO CON COLONNE IN JET-GROUTING FINO A QUOTA -19.00m Larghezza minima = 5 m

SEZIONE X-X

Scala 1:50
0 0.2 0.5 1 2 m



Comune di Messina

IMPRESA APPALTRICE
CO.E.D.MAR.
30015 Choggia (VE)
Banchina F - Via da Rio
www.coedmar.it
Tel. +39 041 4987 925
Fax +39 041 4355 933
coedmar@coedmar.it

COOPTATA
INGEGNERIA INTEGRA
41132 Bologna
Via S. E. Canale, 8/22
www.consolidating.it
Tel. +39 051 2181 300
integrainform@integrainf.it

PROGETTAZIONE
FOM Ingegneria
30035 Mirano (VE)
Viale Balvedera, 9/10
www.fom-ingegneria.com
Tel. +39 041 5785 711
Fax +39 041 4355 933
fom@ingegneria.com

IDROTEC
20148 Milano
Via Cacciolini, 27
Tel. +39 02 8942 2885
Fax +39 02 8942 5133
mail@idrotec-ingegneria.it

PROGETTO
COMUNE DI MESSINA
LAVORI DI COSTRUZIONE DELLA PIATTAFORMA LOGISTICA INTERMODALE TREMESTIERI CON ANNESSO SCALO PORTUALE - PRIMO STRALCIO FUNZIONALE

EMISSIONE
PROGETTO ESECUTIVO

TITOLO
F - STRUTTURE DI BANCHINA
Intervento S2 - banchina su pali lato mare - pianta, sezioni e dettagli

REV.	DATA	FILE	OGGETTO	DIS.	APPR.
1.					
2.					
3.					
4.					
5.					

ELABORATO N. **F115**

DATA	SCALA	FILE	J.N.
02/09/2017	1:100 - 1:50	104_F115_F15_04mg	1044
PROGETTO	DISEGNO	VERIFICA	APPROVAZIONE
L. Masiero	S. Pellizzon	L. Masiero	T. Tassi