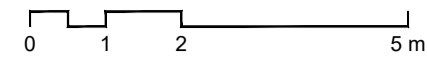
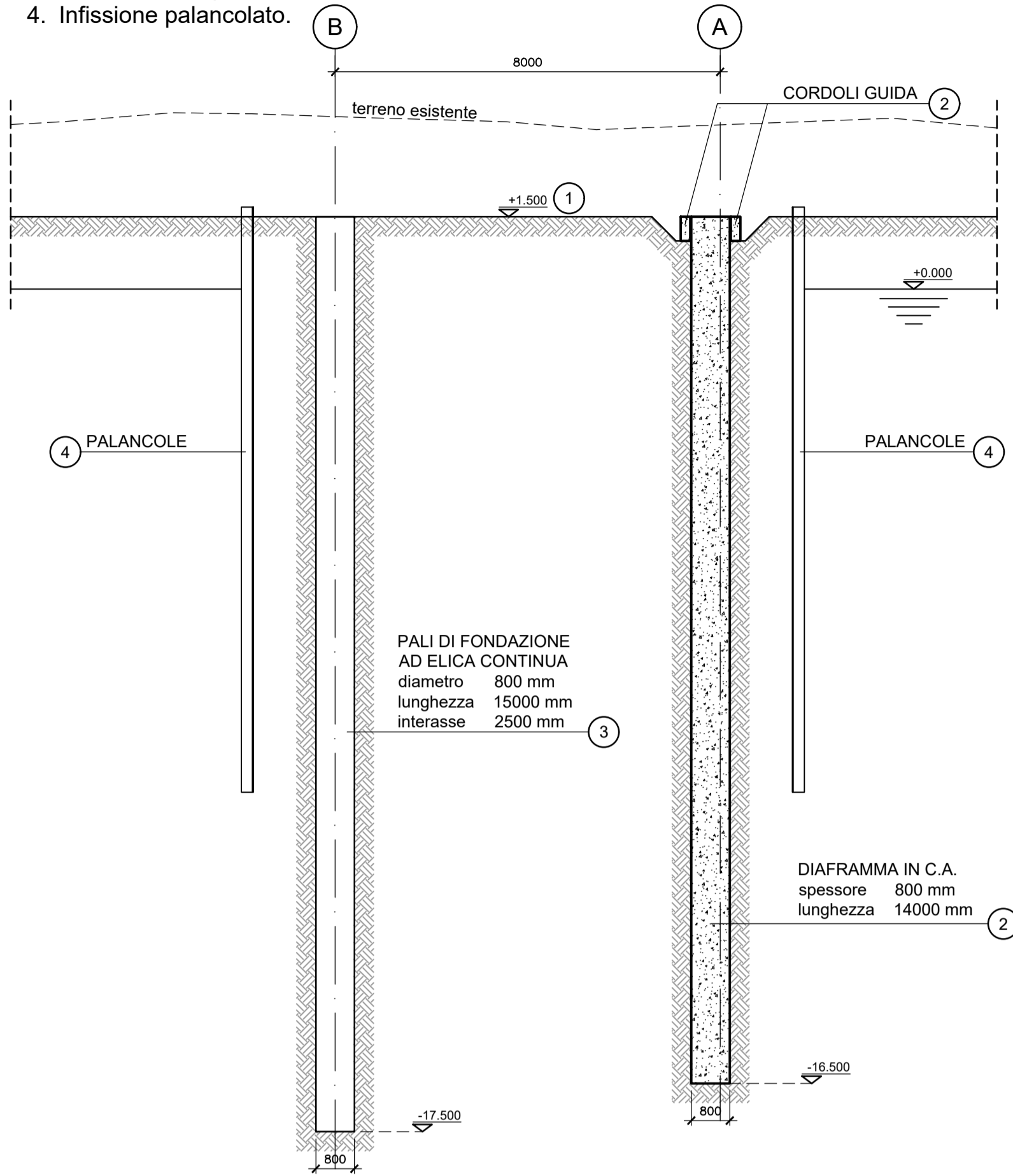


FASI COSTRUTTIVE - BANCHINA SU DIAFRAMMA

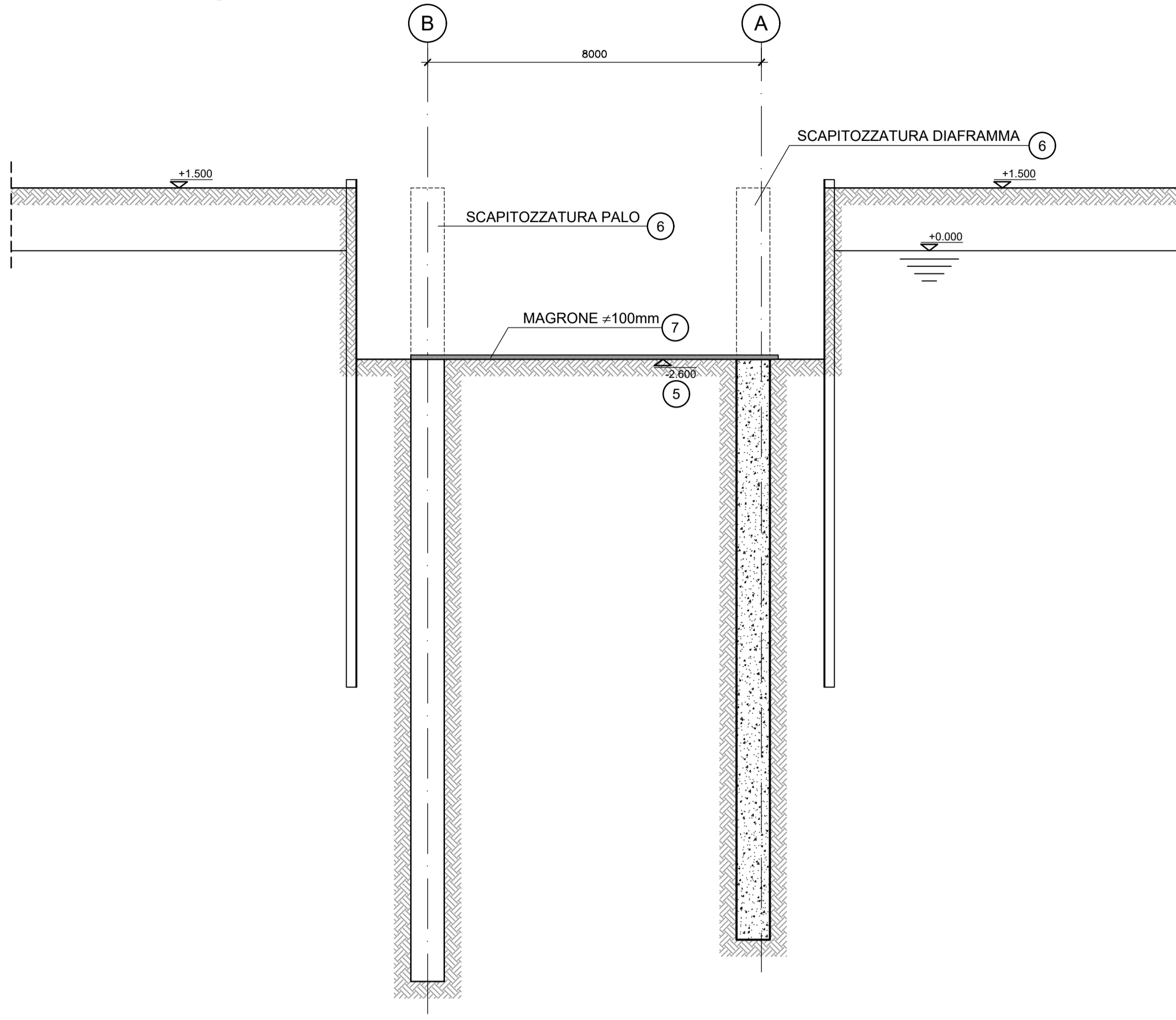
Scala 1:100



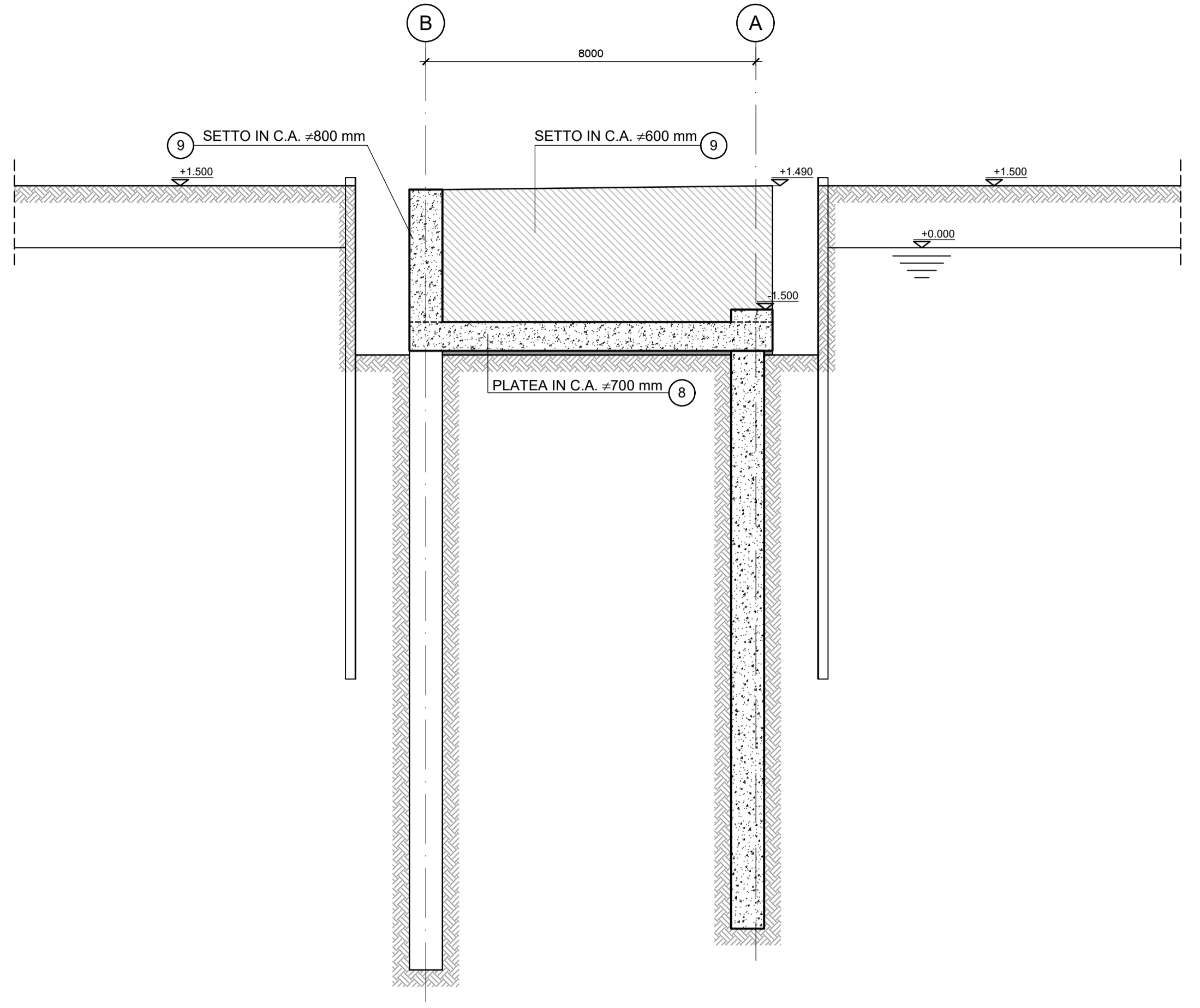
1. Scavo fino a quota +1.5m;
2. Realizzazione cordoli guida e diaframmi;
3. Realizzazione pali;
4. Infissione palancole.



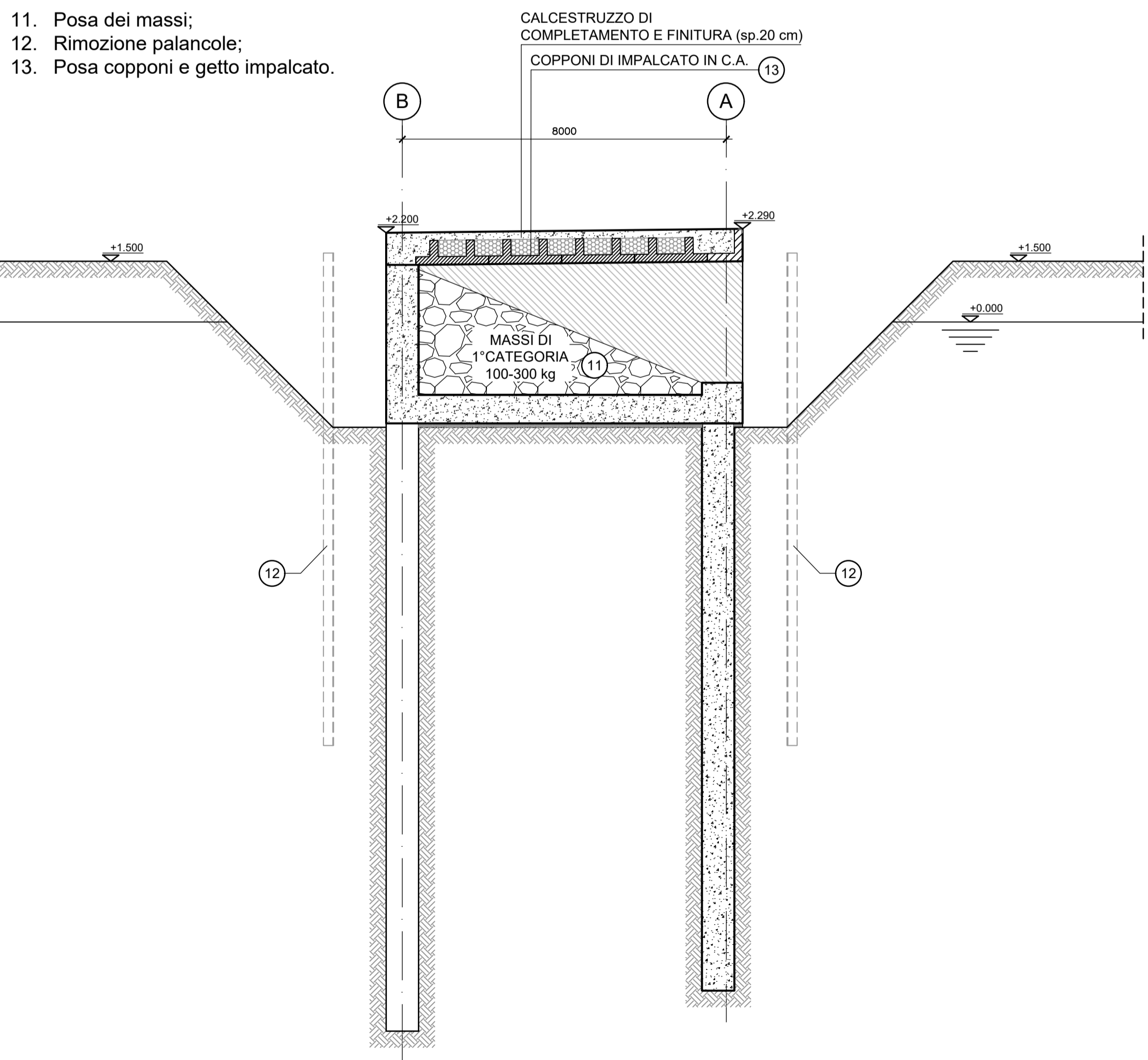
5. Scavo fino a quota -2.6m;
6. Scapitozzatura diaframmi e pali;
7. Realizzazione magrone sp.100mm.



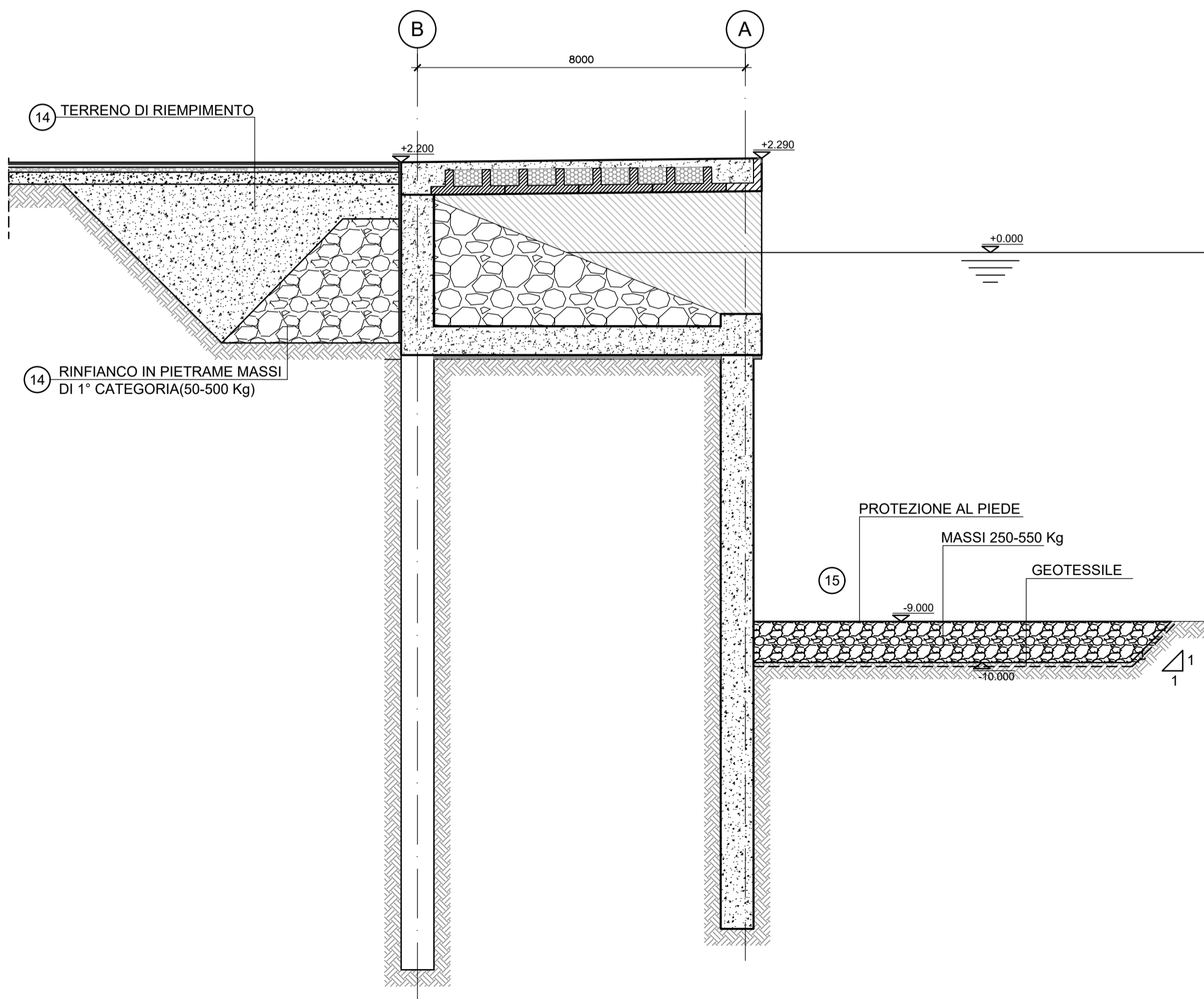
8. Realizzazione platea sp. 700mm;
9. Getto setti fino a quota intradosso impalcato;



11. Posa dei massi;
12. Rimozione palancole;
13. Posa copponi e getto impalcato.



14. Completamento rinfianco a tergo banchina;
15. Scavo fino a quota -10m e protezione al piede.



IMPRESA APPALTRICE
CO.E.D.MAR.
 30015 Choggia (VE) Tel. +39 041 4967 925
 Bianchina 9 - Val da Rio Fax +39 041 4967 914
 www.coedmar.it contratti@coedmar.it

COOPTATA
INTEGRA
 40122 Bologna Tel. +39 051 3161 300
 Via M. E. Luella, 18/22 Fax +39 051 3161 300
 www.consolidatagra.it int@consolidatagra.it

PROGETTAZIONE
F&M
 ingegneria
 30035 Milano (VE) Tel. +39 041 8785 711
 Viale Belvedere, 8/10 Fax +39 041 4355 933
 www.fim-ingegneria.com tremestier@fim-ingegneria.com

IDROTEC
 Ing. Vincenzo Iacopino Tel. +39 02 8942 2885
 Studio Tecnico Falzea Fax +39 02 8942 9153
 Via 1° Settembre, 37 - Messina mail@idrotec-ingegneria.it
 Ing. Claudio Lucchesi Via Roma, 117 - Pace del Mare (ME)
 Ing. Manlio Marino Via Piazza, 6 - Messina
 Dott. Geol. Sergio Dolfin Via Marina, 4 - Torre Faro (ME)

PROGETTO
COMUNE DI MESSINA
LAVORI DI COSTRUZIONE DELLA PIATTAFORMA
LOGISTICA INTERMODALE TREMESTIERI CON ANNESSO
SCALO PORTUALE - PRIMO STRALCIO FUNZIONALE

EMISSIONE
PROGETTO ESECUTIVO

TITOLO
F - STRUTTURE DI BANCHINA
 Fasi costruttive - Banchina su diaframma

REV.	DATA	FILE	OGGETTO	DIS.	APPR.
1					
2					
3					
4					
5					

ELABORATO N. **F120**

DATA:	SCALA:	FILE:	J.N.
Ottobre 2017	1:100	1044_F120_0.dwg	1044
PROGETTO	DISEGNO	VERIFICA	APPROVAZIONE
L. Masiero	S. Pellizzon	L. Masiero	T. Tassi