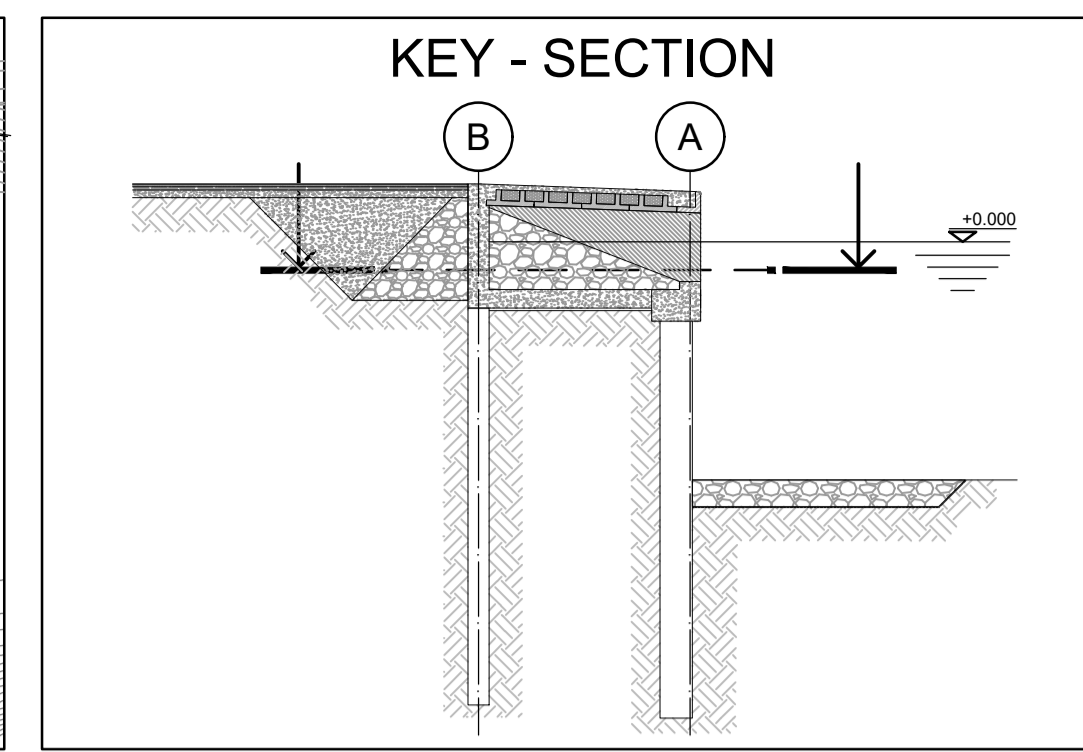
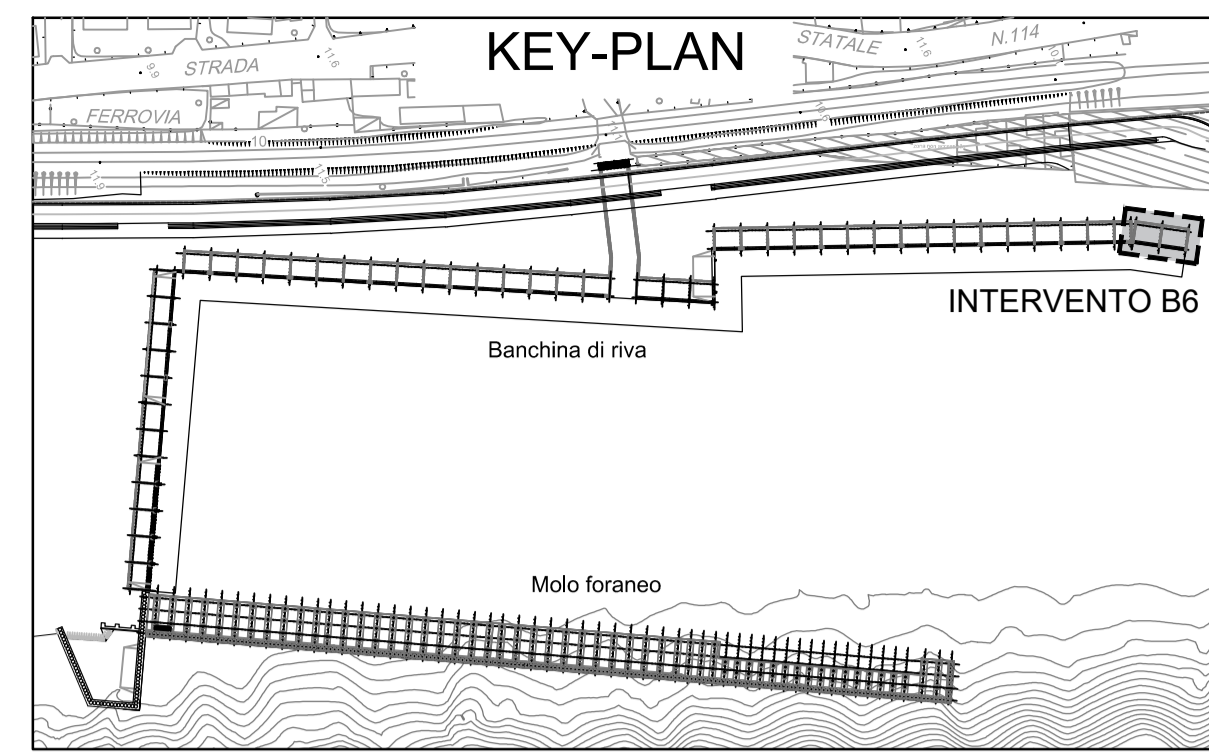
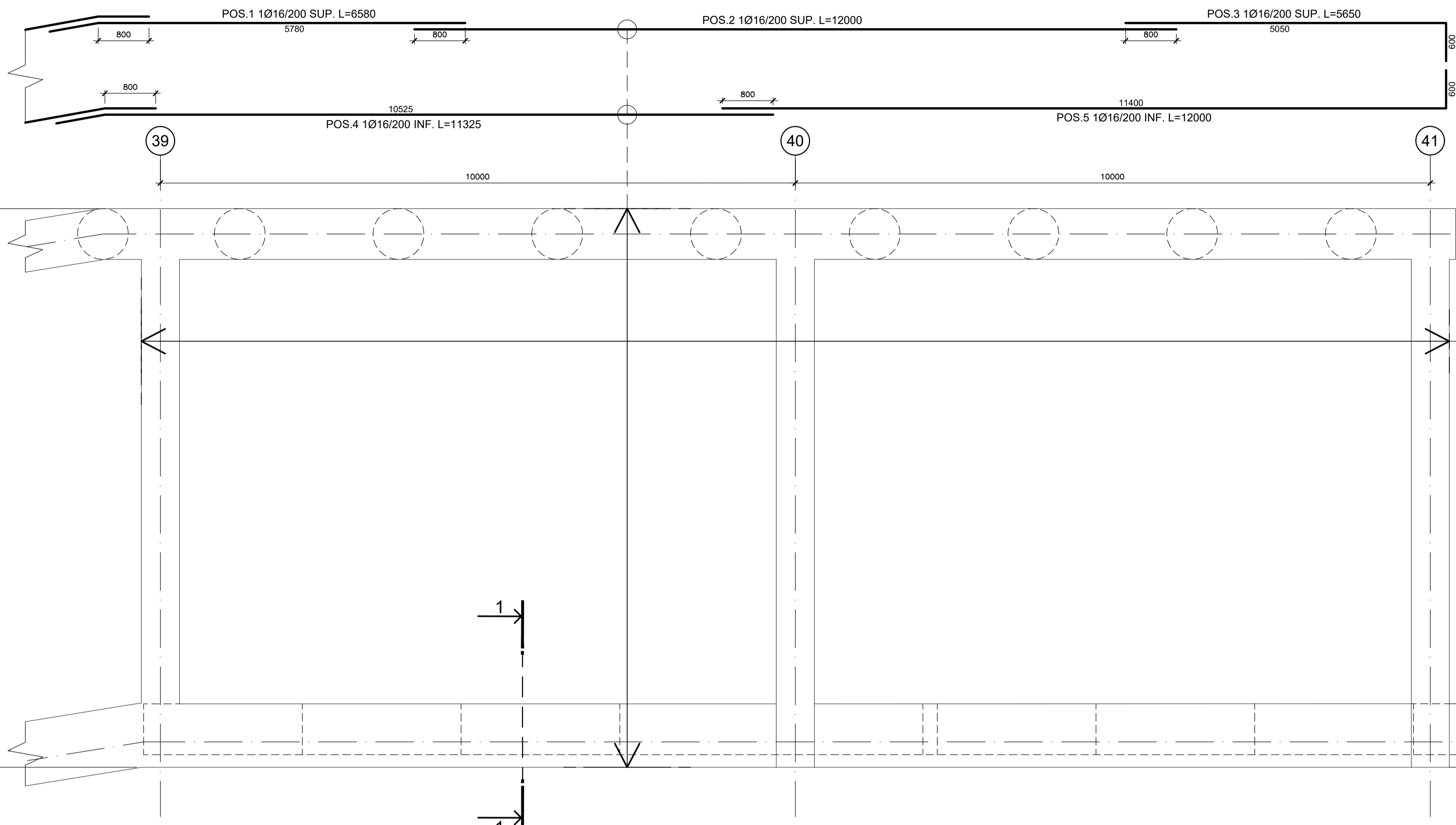
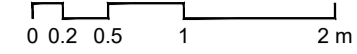


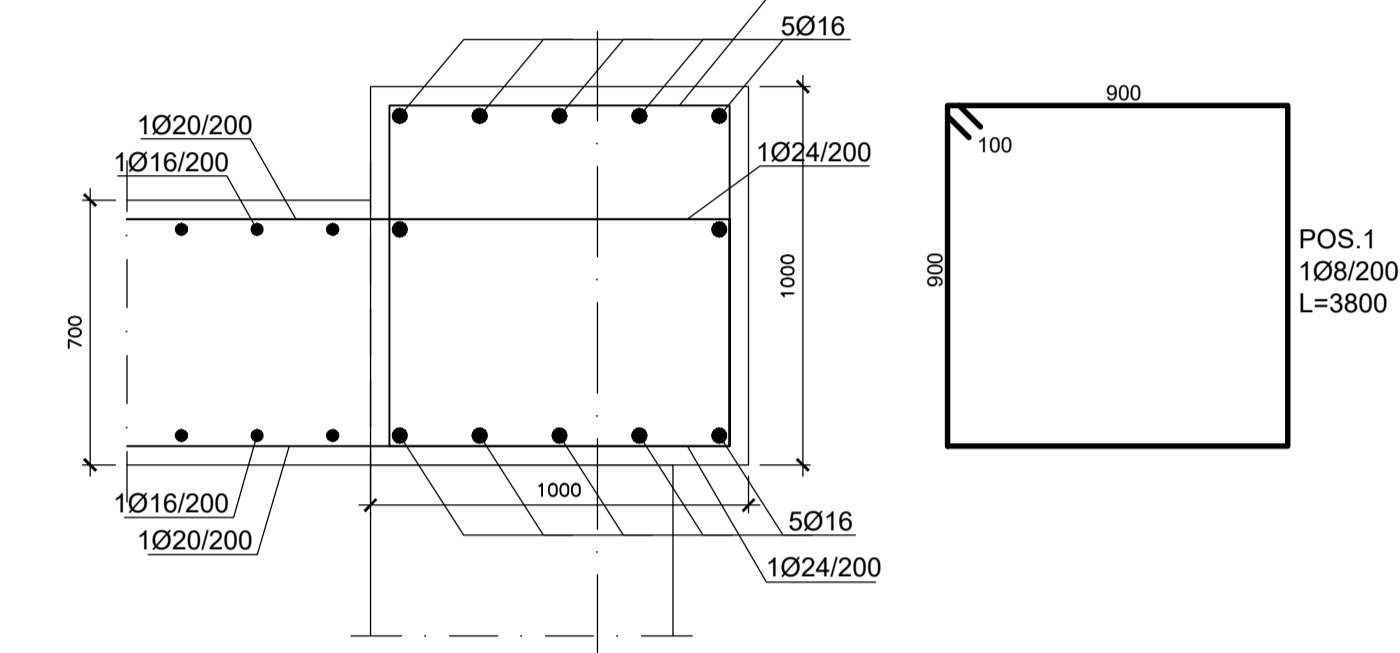
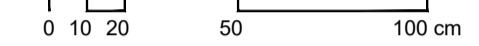
PIANTA FONDAZIONI - ARMATURA DIFFUSA

Scala 1:50



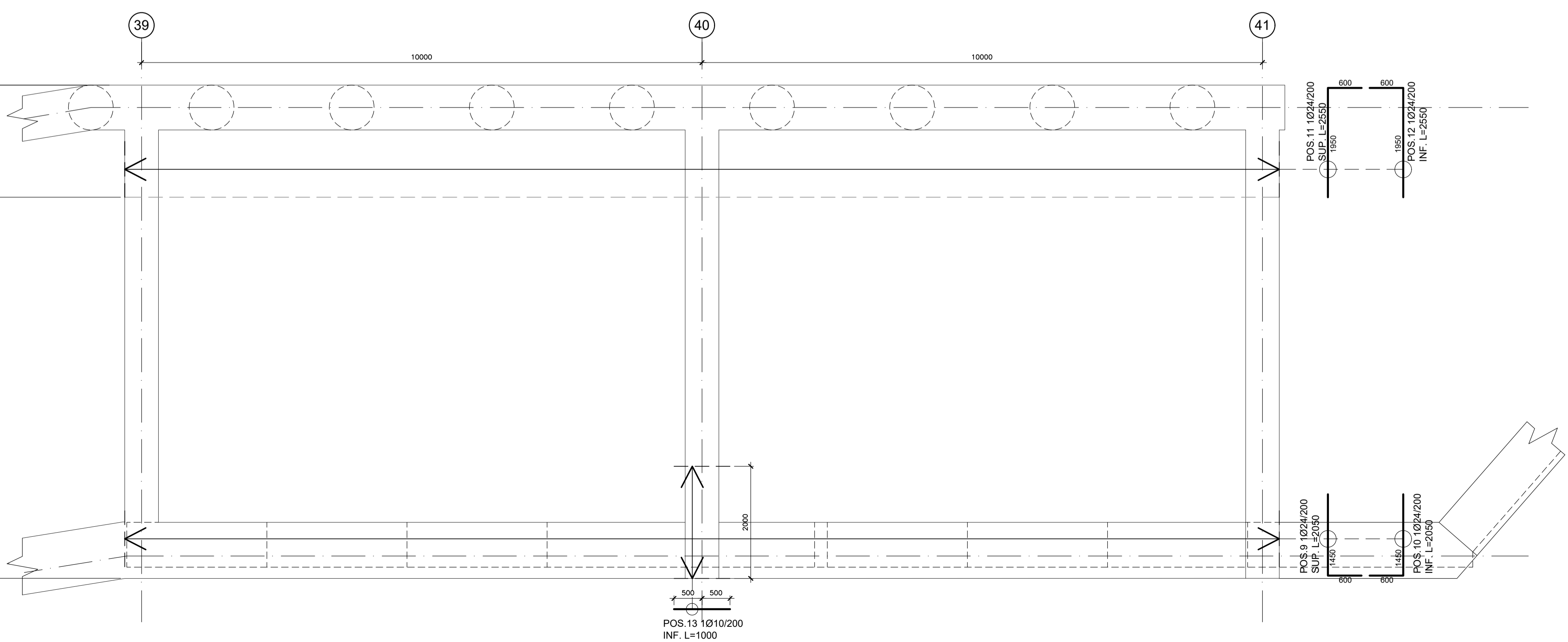
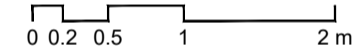
SEZIONE 1-1  
ARMATURA CORDOLO IN C.A.

Scala 1:20



PIANTA FONDAZIONI - ARMATURA AGGIUNTIVA

Scala 1:50



IMPRESA APPALTRICE  
**CO.E.D.MAR.**  
30015 Chiggio (VE) Tel. +39 041 4967 925  
Banchina 9 - Val da Rio Fax +39 041 4967 914  
www.coedmar.it contratti@coedmar.it

COOPTATA  
**INGEGRA**  
40122 Bologna Tel. +39 051 3161 300  
Via M. E. Luella, 18/22 Fax +39 051 3161 300  
www.consortingegra.it itegra@consortingegra.it

PROGETTAZIONE  
**F&M ingegneria**  
30035 Mirano (VE) Tel. +39 041 8785 711  
Viale Belvedere, 8/10 Fax +39 041 4355 933  
www.fm-ingegneria.com tremester@fm-ingegneria.com

**IDROTEC**  
20148 Milano Tel. +39 02 8942 2885  
Via Caccapuoti, 27 Fax +39 02 8942 9133  
mail@idrotec-ingegneria.it  
Ing. Vincenzo Iacopino Via Regina Elena, 125 - Messina  
Studio Tecnico Falzea Via 1° Settembre, 37 - Messina  
Arch. Claudio Lucchesi Via Roma, 117 - Pace del Mare (ME)  
Ing. Manlio Marino Via Piazza, 6 - Messina  
Dott. Geol. Sergio Dolfin Via Marina, 4 - Torre Faro (ME)

PROGETTO  
**COMUNE DI MESSINA**  
LAVORI DI COSTRUZIONE DELLA PIATTAFORMA  
LOGISTICA INTERMODALE TREMESTIERI CON ANNESSO  
SCALO PORTUALE - PRIMO STRALCIO FUNZIONALE

EMISSIONE  
**PROGETTO ESECUTIVO**

TITOLO  
F - STRUTTURE DI BANCHINA  
Intervento B6 - Opera di coronamento - Fondazioni

REV.	DATA	FILE	OGGETTO	DIS.	APPR.
1					
2					
3					
4					
5					

ELABORATO N. **F220**

DATA:	SCALA:	FILE:	J.N.
10 ottobre 2017	1:20 - 1:50	1044_F220_0.dwg	1044
PROGETTO	DISEGNO	VERIFICA	APPROVAZIONE
L. Masiero	I. Cagnin	L. Masiero	T. Tassi