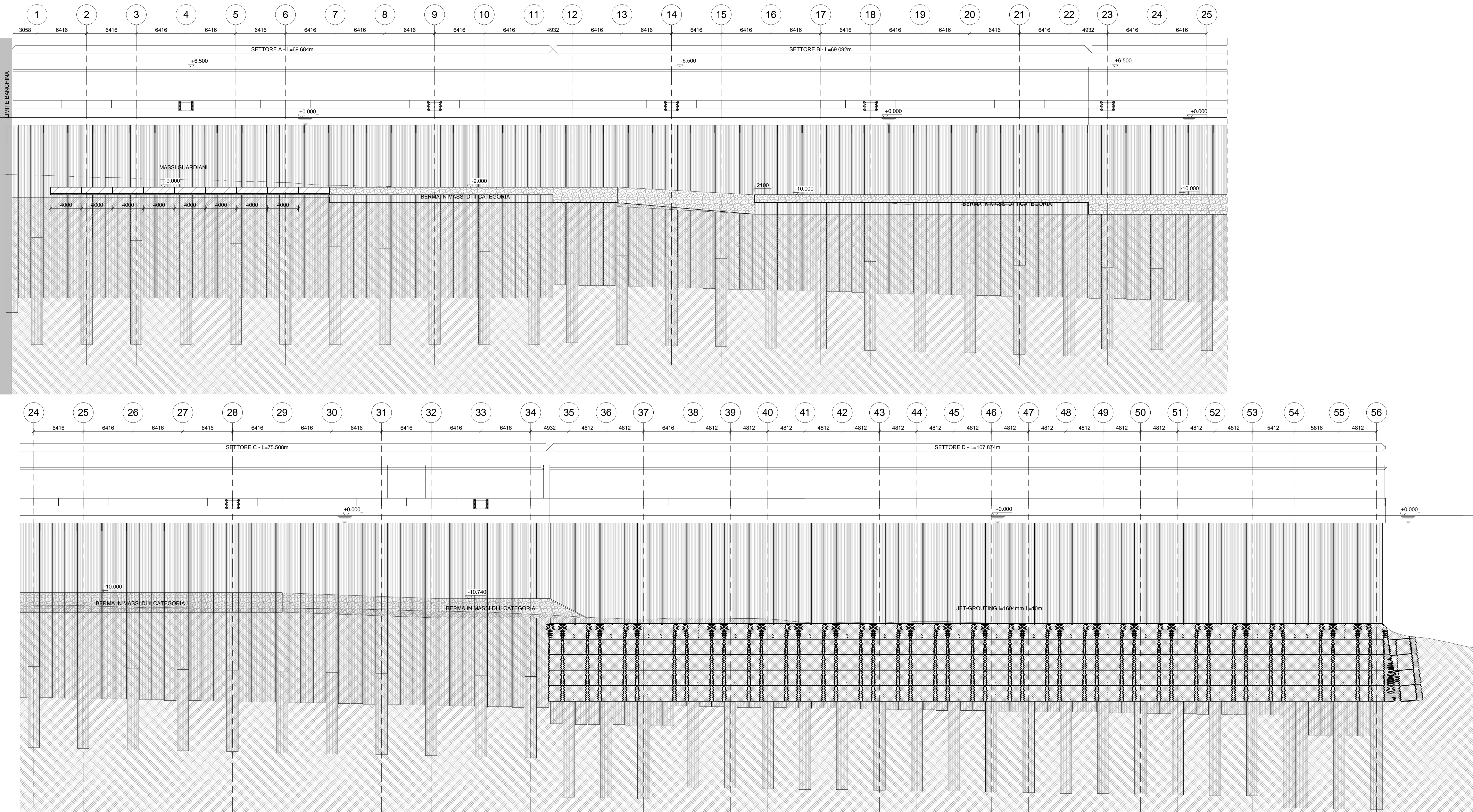


Prospetto lato mare

Scale 1 : 200



Comune di Messina

IMPRESA APPALTRICE
CO.ED.MAR.
 30015 Chiappella (ME)
 tel. +39 041 4987 905
 fax +39 041 4987 914
 www.coedmar.it

COOPTRATA
INTEGRA
 40102 Bologna
 Via M. S. Luca, 1022
 www.integraingegneria.it
 Tel. +39 051 331 366
 info@integraingegneria.it

PROGETTAZIONE
F&M
 Ingegneria
 20148 Milano
 Via Cassanese, 27
 Tel. +39 041 5785 711
 fax +39 041 5252 933
 messina@fmgegneria.com

IDROTEC
 Ing. Vincenzo Iacopino
 Studio Tecnico Falzea
 Arch. Claudio Lucchesi
 Ing. Marzio Mastri
 Dott. Geol. Sergio Dotoli
 Via Regina Elena, 128 - Messina
 Via 1° Settembre, 37 - Messina
 Via Roma, 177 - Piana Castellana (ME)
 Via Poletto, 6 - Messina
 Via Messina, 4 - Torre Faro (ME)

PROGETTO
COMUNE DI MESSINA
 LAVORI DI COSTRUZIONE DELLA PIATTAFORMA
 LOGISTICA INTERMODALE TREMESTIERI CON ANNESSO
 SCALO PORTUALE - PRIMO STRALCIO FUNZIONALE

EMISSIONE
PROGETTO ESECUTIVO

TITOLO
G - MOLO FORANE0
 Prospetto lato mare

REV.	DATA	FILE	OGGETTO	DIS.	APPR.
1					
2					
3					
4					
5					

ELABORATO N. **G116**

DATA	SCALA	FILE	IN.
09/09/2017	1:200	1044_G116_0.dwg	1044

PROGETTO	DISEGNO	VERIFICA	APPROVAZIONE
L. Masiero	S. Palizzon	L. Masiero	T. Tassi