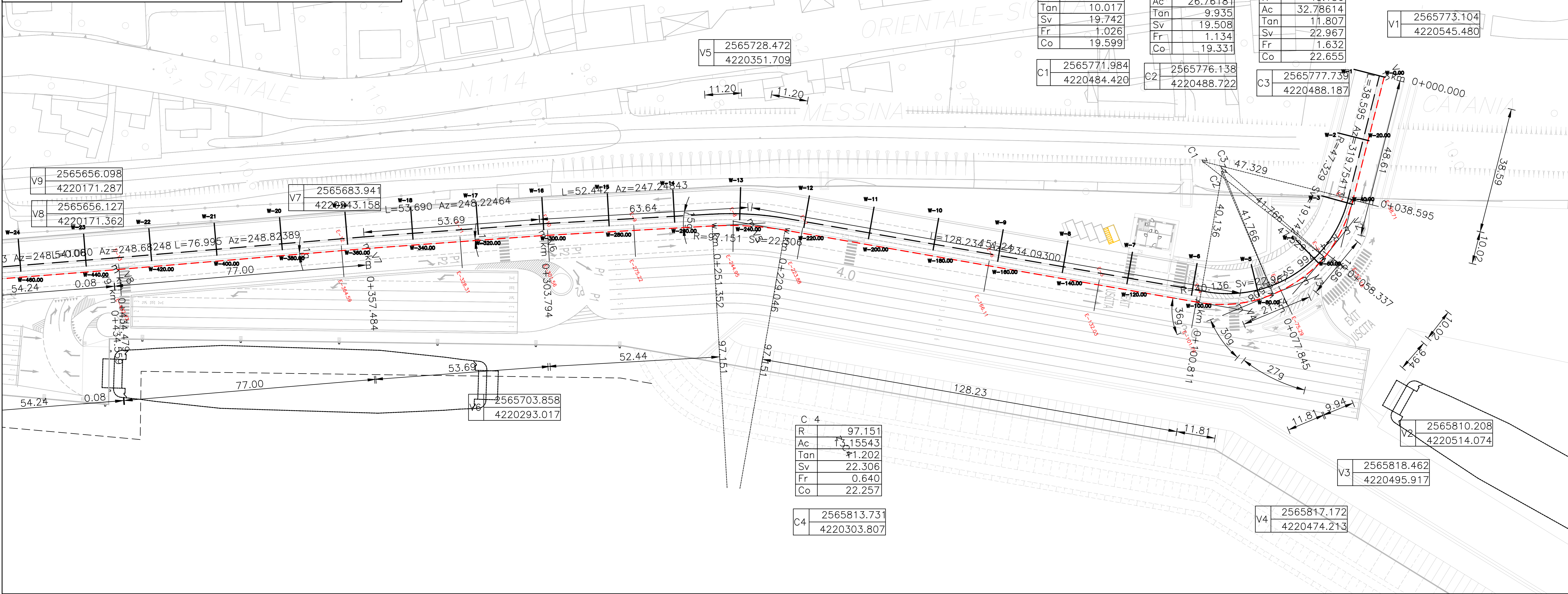
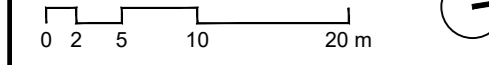
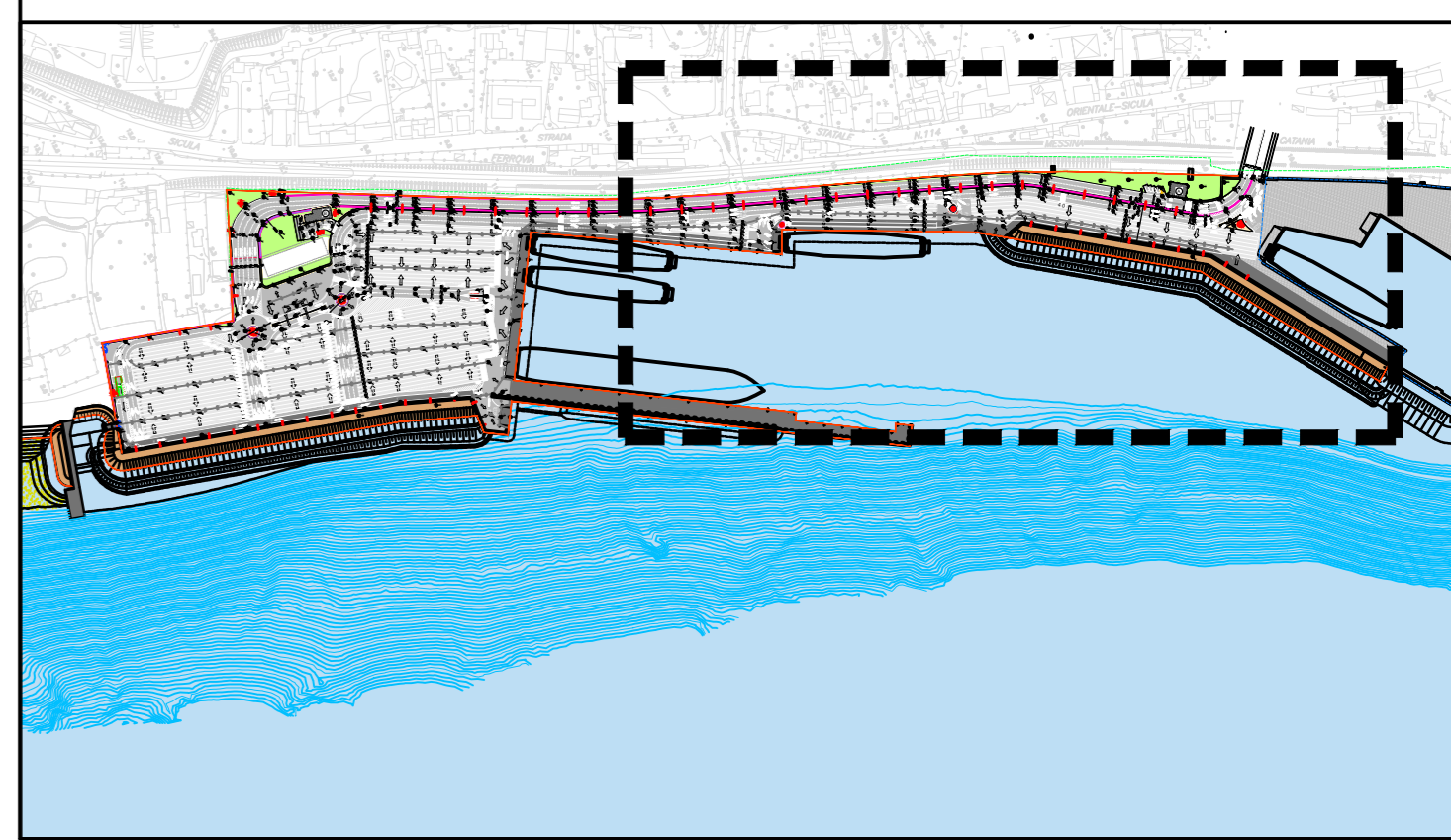


PLANIMETRIA DI TRACCIAMENTO CIGLIO INTERNO EST - STRALCIO 2

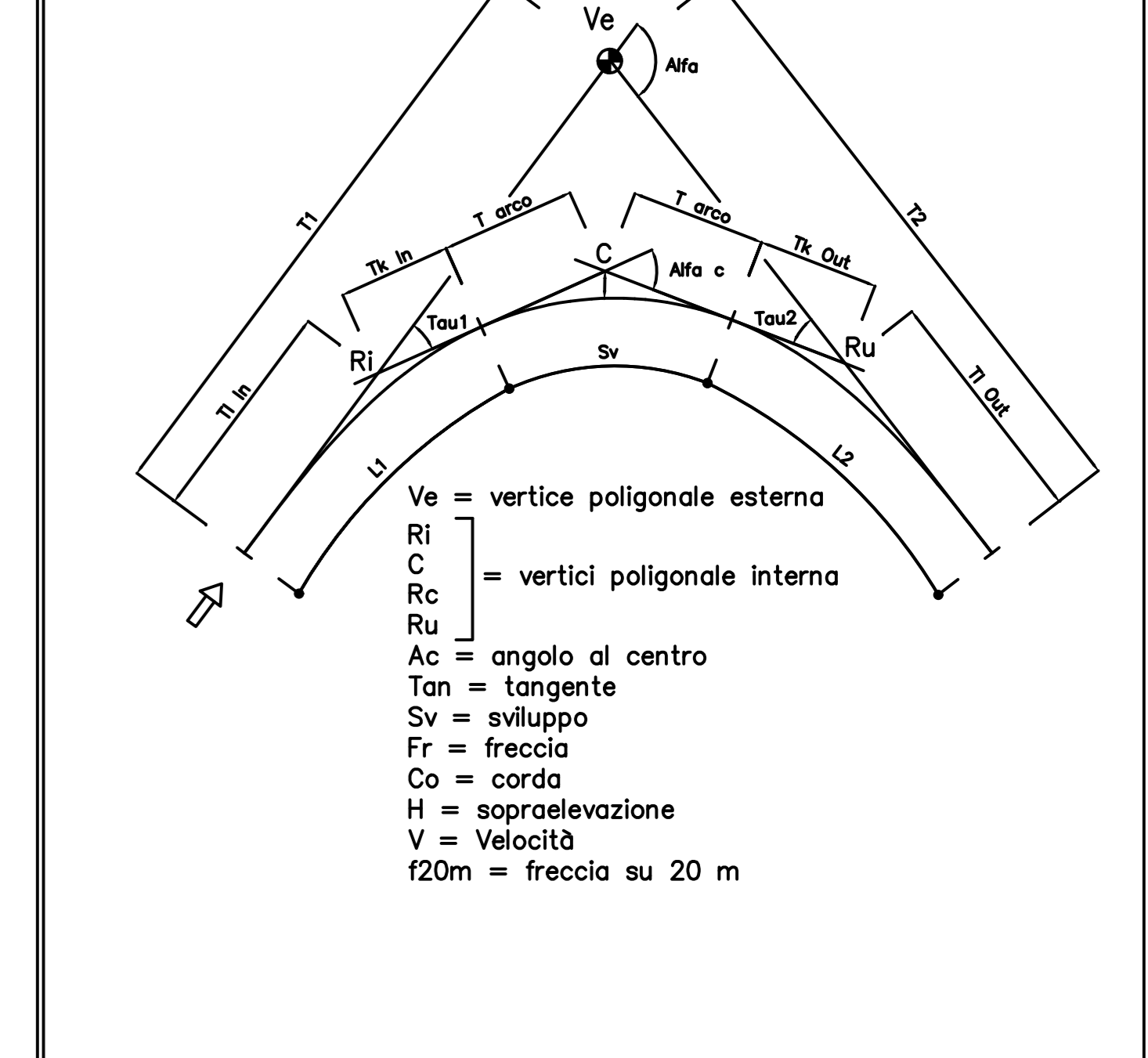
Scala 1:500



KEY-PLAN

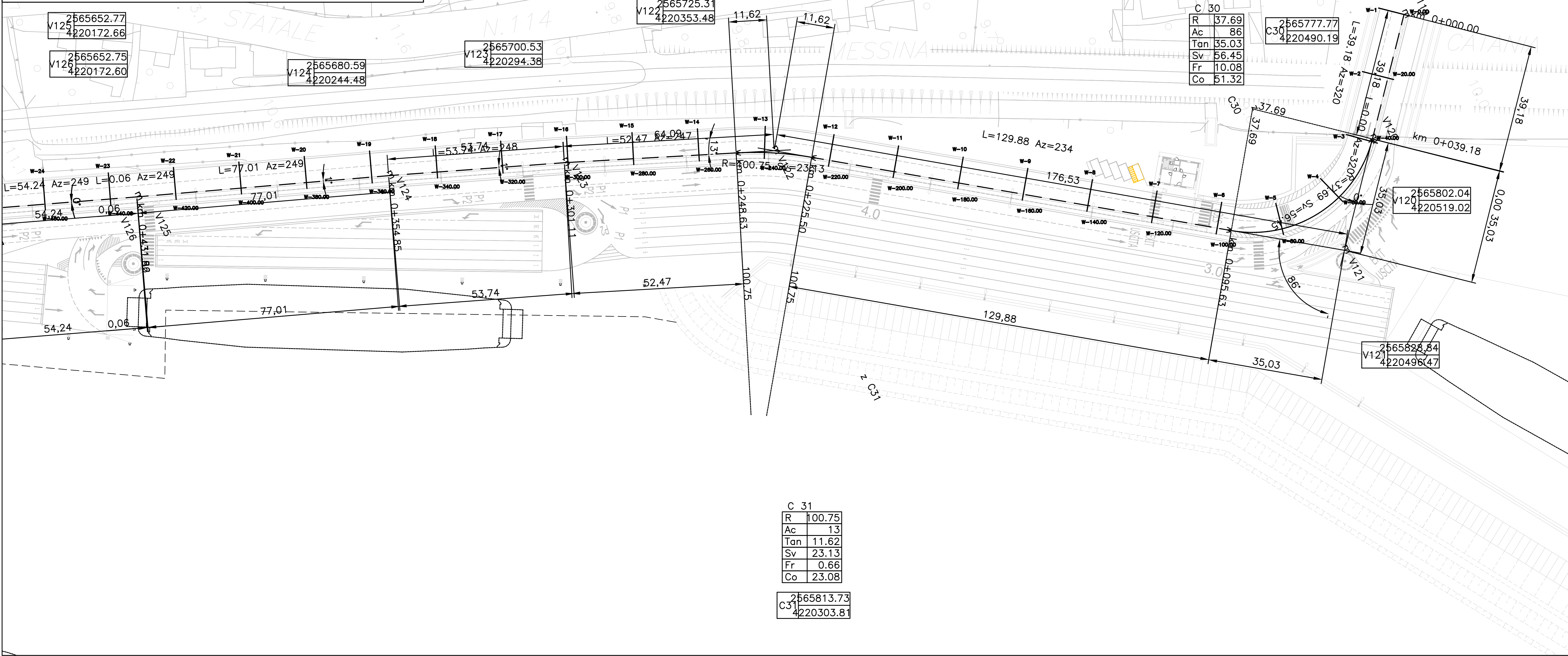
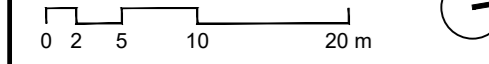


LEGENDA TABELLINE VERTICI PLANIMETRICI



PLANIMETRIA DI TRACCIAMENTO CIGLIO INTERNO OVEST - STRALCIO 2

Scala 1:500



Comune di Messina
 IMPRESA APPALTRICE
CO.ED.MAR.
 38115 Cavigli (ME) - Tel. +39 091 4917 800
 Belfiore P. Via del Mare - Fax +39 091 4917 814
 www.coedmar.it - info@coedmar.it

COOPERTA
INGENIERIA
 41010 Bragia - Tel. +39 031 231 100
 Via S. Maria - Fax +39 031 231 100
 www.ingenieria.it - info@ingenieria.it

PROGETTAZIONE
FSM
 Ingegneria
 33013 Milano (MI) - Tel. +39 02 8842 2855
 Via Bramante, 6/10 - Fax +39 02 8842 2110
 www.fsmingegneria.com - info@fsmingegneria.com

IDROTEC
 20148 Milano - Tel. +39 02 8842 2855
 Via Agostino 101 - Milano - Fax +39 02 8842 2110
 Ing. Vincenzo Iacopino - info@idrotec.it
 Studio Tecnico Fratini
 Arch. Claudio Lucchesi
 Ing. Marco Marino
 Dott. Geol. Sergio Daffini

PROGETTO
COMUNE DI MESSINA
 LAVORI DI COSTRUZIONE DELLA PIATTAFORMA
 LOGISTICA INTERMODALE TREMESTIERI CON ANNESSO
 SCALO PORTUALE - PRIMO STRALCIO FUNZIONALE

EMISSIONE
PROGETTO ESECUTIVO

TITOLO
 H - VIABILITA' E PIAZZALI
 Planimetria di tracciamento - 2/2

REV.	DATA	FILE	OGGETTO	DIS.	APPR.
1					
2					
3					
4					
5					

ELABORAZIONE: **H105**

DATA	SCALA	FILE	PROGETTO	ESIGIO	VERIFICA	APPROVAZIONE
Ottobre 2017	1:500	1044_H105_0.dwg	G. Nardo	G. Nardo	L. Masaro	T. Testi