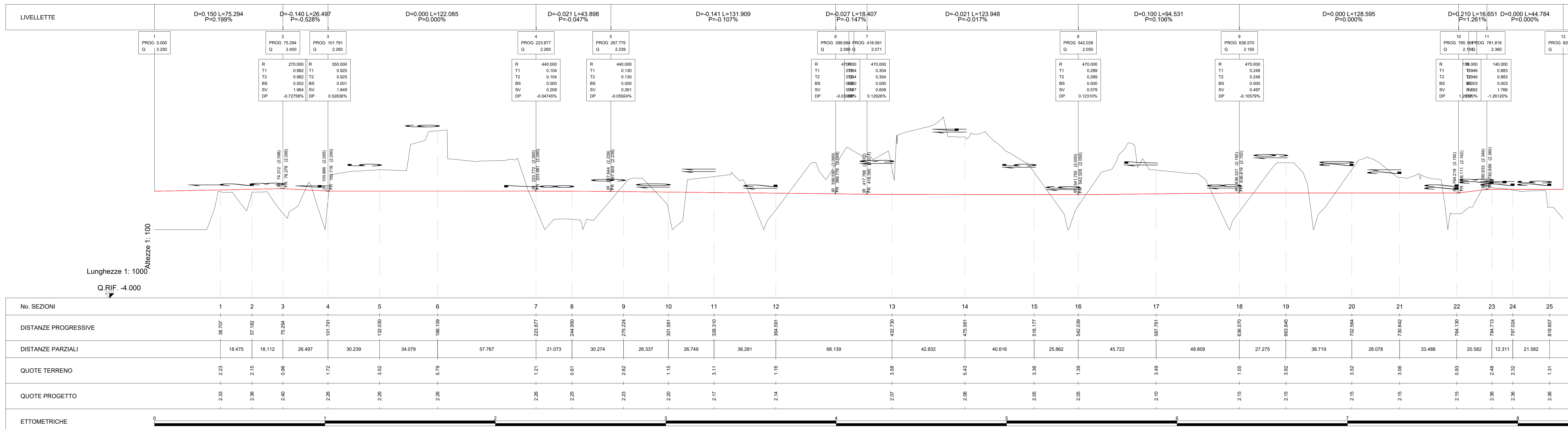


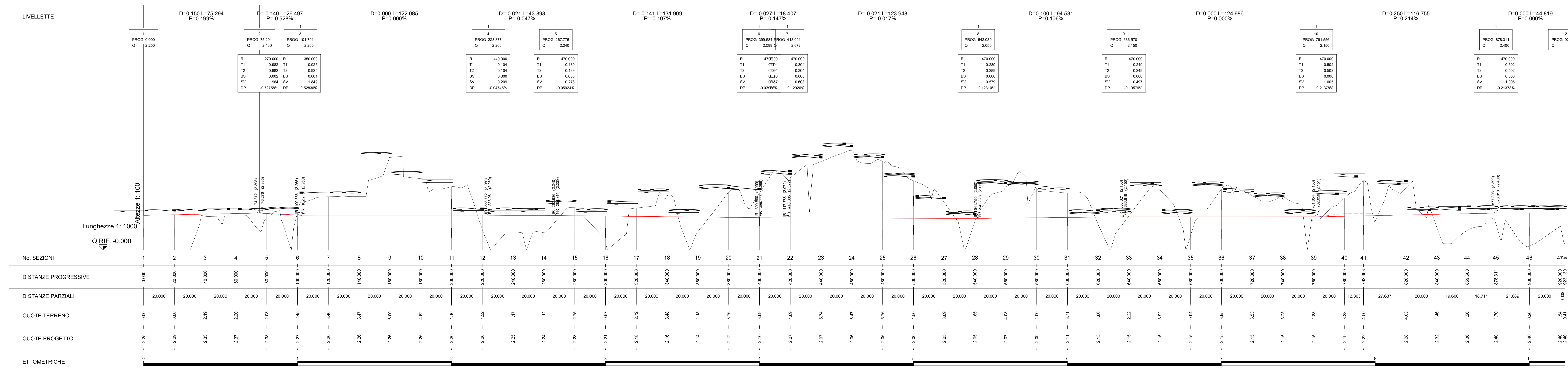
PROFILO LONGITUDINALE ASSE PRINCIPALE - CIGLIO INTERNO EST

Scala 1:100/1:1000



PROFILO LONGITUDINALE ASSE PRINCIPALE - CIGLIO INTERNO OVEST

Scala 1:100/1:1000



Comune di Messina

IMPRESA APPALTATRICE
CO.ED.MAR.
 30105 Cavigli (ME) Tel: +39 041 4907 935
 Belfiore F. 101 00100 Fax: +39 041 4907 914
 www.coedmar.it cont@coedmar.it

COOPFIATA
INTEGRA
 41102 Bologna Tel: +39 051 919 300
 Via W. C. Lippi, 1002 Fax: +39 051 919 300
 www.integraingegneria.it

PROGETTAZIONE
FCM ingegneria
 20148 Milano Tel: +39 02 5783 711
 Viale Brera, 8/10 Fax: +39 02 5783 933
 www.fcmengineering.com

IDROTEC
 20148 Milano Tel: +39 02 8642 2003
 Via Cavour, 27 Fax: +39 02 8642 3133
 mail@idro-tec.com

Ing. Vincenzo Iacopino
 Studio Tecnico Falba
 Arch. Claudio Lucchesi
 Ing. Mario Marino
 Dott. Geol. Sergio Daffin

PROGETTO
COMUNE DI MESSINA
LAVORI DI COSTRUZIONE DELLA PIATTAFORMA
LOGISTICA INTERMODALE TREMESTIERI CON ANNESSO
SCALO PORTUALE - PRIMO STRALCIO FUNZIONALE

EMESIONE
PROGETTO ESECUTIVO

TITOLO
H - VIABILITA' E PIAZZALI
 Profilo longitudinale asse stradale principale

REV.	DATA	FILE	OGGETTO	DIS.	APPR.
1					
2					
3					
4					
5					

ELABORATO IN: **H112**

DATA	SCALA	FILE	Z.N.
02/09/2017	1:1000/1:100	104_H112_0.dwg	1044

PROGETTO: G. Nordio
 DISEGNO: G. Nordio
 VERIFICA: L. Masino
 APPROVAZIONE: T. Tassi