

Note generali

Tutte le misure sono espresse in metri, tranne ove diversamente indicato.
 Le quote di livello sono espresse in metri.
 Le quote di livello sono relative alla quota ±0.00 di progetto sul L.M.M.
 La quota ±0.00 di progetto si riferisce all'estradosso della fondazione in pietra dell'angolo sud-est a valle dell'edificio, lungo il prospetto frontale.
 Tutte le misure devono essere verificate in sito.

Abbreviazioni e simboli

- +0.00 / -0.00 Quote di livello riferite alla quota ±0.00 di progetto
- Quote di livello riferite alla quota ±0.00 di progetto
- FL Codice finitura
- SO-00 Tipo solaio - Vedi tavola abachi
- MP-00 Tipo muratura perimetrale - Vedi tavola abachi
- MI-00 Tipo muratura interna - Vedi tavola abachi
- SI-00 Tipo serramento interno - Vedi tavola abachi
- SE-00 Tipo serramento esterno - Vedi tavola abachi
- ▲ Ingresso principale all'edificio
- Tracciatura edifici

Finitura copertura

- PC - Finitura copertura in guaina bituminosa
- SC - Scossalina in lamiera preverniciata grigio micaceo; sp.8/10

Finiture pareti interne ed esterne

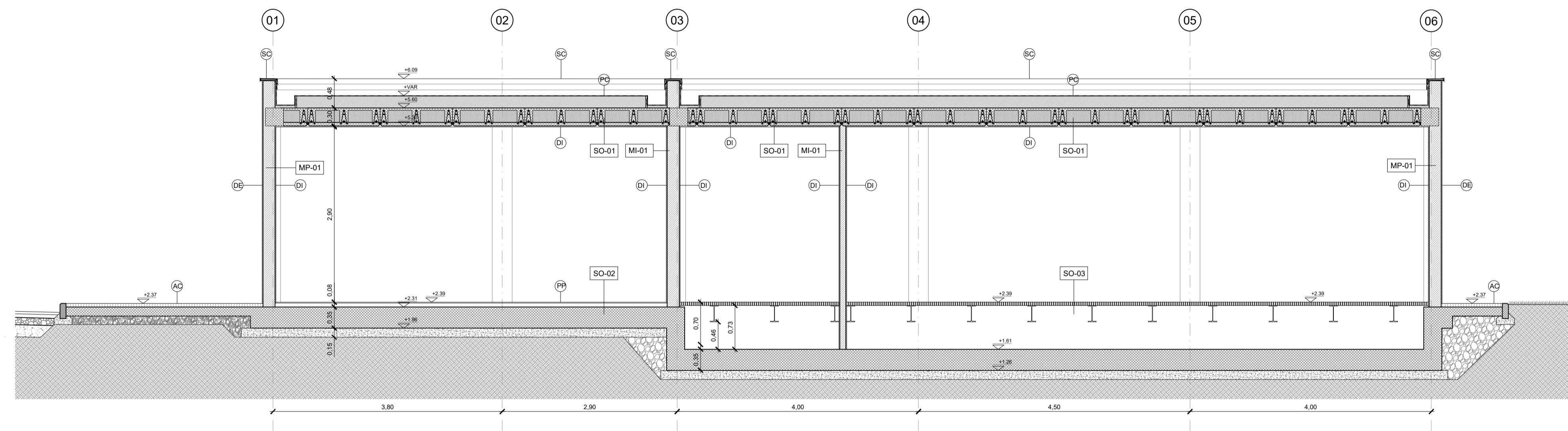
- DI - Dipintura da interni; colore RAL 9010
- VI - Dipintura da interni con vernice lavabile, colore RAL 9010
- TR - Finitura esterna in intonaco minerale silossanico, colore a scelta della DL
- PU - Pluviali esterni in lamiera colore grigio micaceo, Ø110mm

Finiture pavimentazioni interne

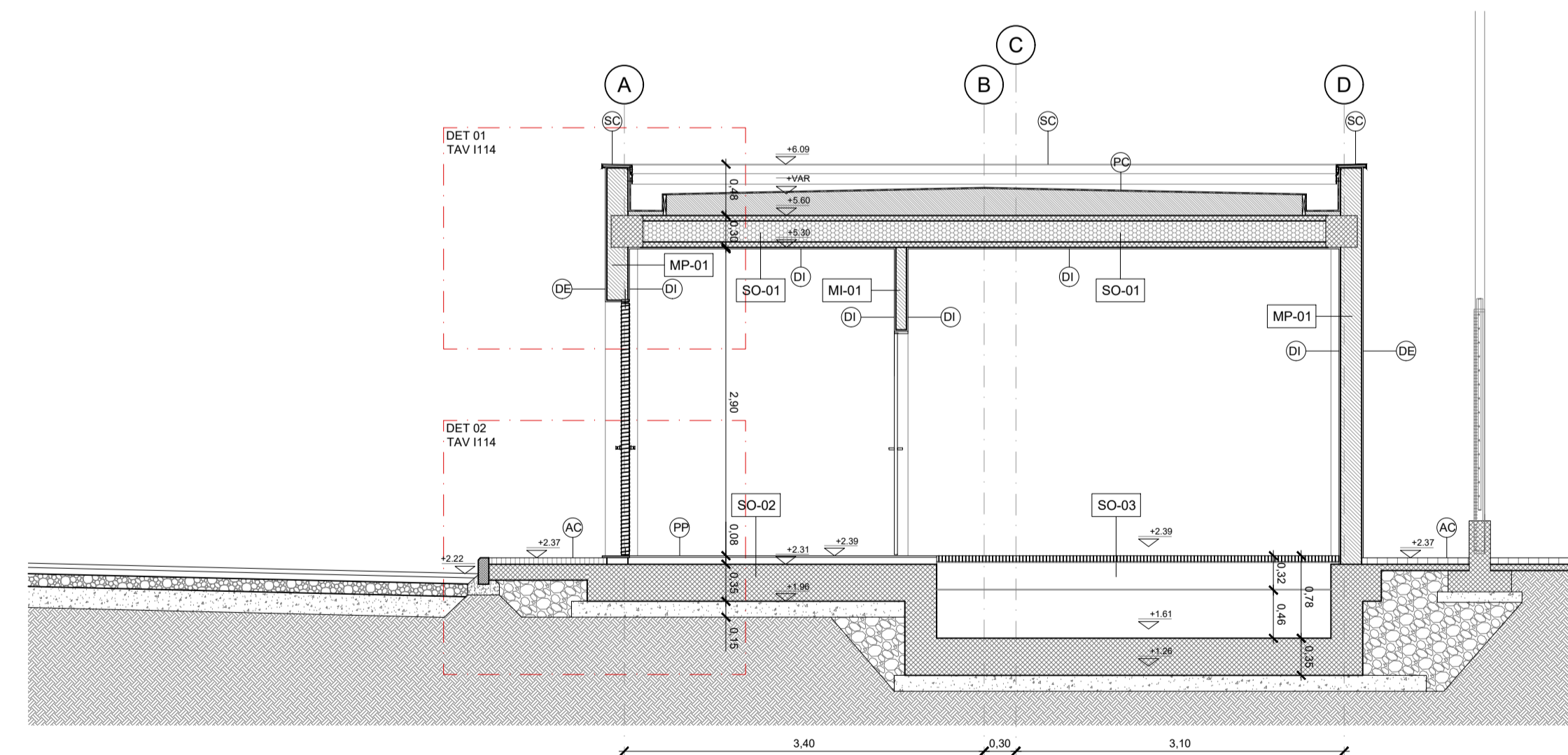
- PL - Pavimento in gres porcellanato, formato 40x40
- PP - Pavimento in gres porcellanato, formato 60x60

Finiture pavimentazioni esterne

- AC - Masselli autobloccanti in calcestruzzo
- AS - Asfalto
- ER - Piantumazione erba



SEZIONE AA - PROGETTO
 Scala 1/50
 0 0.2 0.5 1 2 m



SEZIONE BB - PROGETTO
 Scala 1/50
 0 0.2 0.5 1 2 m



IMPRESA APPALTRICE
CO.E.D.MAR.
 30015 Choggia (VE) Tel. +39 041 4967 525
 Banchina P - Val de Rio Fax +39 041 4967 914
 www.coedmar.it contratti@coedmar.it

COOPTATA
INGEGNERIA INTEGRATA
 40122 Bologna Tel. +39 051 3161 300
 Via M. S. Lelio, 182/2 Fax +39 051 3161 300
 www.consorzioingegra.it ingegra@consorzioingegra.it

PROGETTAZIONE
FCM ingegneria
 30035 Mirano (VE) Tel. +39 041 5785 711
 Viale Belvedere, 6/10 Fax +39 041 4355 933
 www.fcm-ingegneria.com tremestieri@fcm-ingegneria.com

IDROTEC
 20148 Milano Tel. +39 02 8942 2885
 Via Caccapuoti, 27 Fax +39 02 8942 5133
 mail@idrotec-ingegneria.it
 Ing. Vincenzo Iacopino Viale Regina Elena, 125 - Messina
 Studio Tecnico Falzea Via 1° Settembre, 37 - Messina
 Arch. Claudio Lucchesi Via Roma, 117 - P.zza del Mese (ME)
 Ing. Manlio Marino Via Piazza, 6 - Messina
 Dott. Geol. Sergio Dolfin Via Mareo, 4 - Torre Faro (ME)

PROGETTO
COMUNE DI MESSINA
LAVORI DI COSTRUZIONE DELLA PIATTAFORMA
LOGISTICA INTERMODALE TREMESTIERI CON ANNESSO
SCALO PORTUALE - PRIMO STRALCIO FUNZIONALE

EMISSIONE
PROGETTO ESECUTIVO

TITOLO
I - OPERE CIVILI
 Gruppo di pompaggio - Sezioni AA - BB

REV.	DATA	FILE	OGGETTO	DIS.	APPR.
1					
2					
3					
4					
5					

ELABORATO N. **1110**

DATA:	SCALA:	FILE:	J.N.
Ottobre 2017	1:50	1044_1110_0.dwg	1044
PROGETTO	DISEGNO	VERIFICA	APPROVAZIONE
L. Masiero	A. Barbierato	L. Masiero	T. Tassi