

**Note generali**

Tutte le misure sono espresse in metri, tranne ove diversamente indicato.  
 Le quote di livello sono espresse in metri.  
 Le quote di livello sono relative alla q.ta ±0.00 di progetto sul L.M.M.  
 La quota ±0.00 di progetto si riferisce all'estradosso della fondazione in pietra dell'angolo sud-est a valle dell'edificio, lungo il prospetto frontale.  
 Tutte le misure devono essere verificate in sito.

**Abbreviazioni e simboli**

- +0.00  
+0.00 Quote di livello riferite alla quota ±0.00 di progetto
- Quote di livello riferite alla quota ±0.00 di progetto
- FL Codice finitura
- SO-00 Tipo solaio - Vedi tavola abachi
- MP-00 Tipo muratura perimetrale - Vedi tavola abachi
- MI-00 Tipo muratura interna - Vedi tavola abachi
- SI-00 Tipo serramento interno - Vedi tavola abachi
- SE-00 Tipo serramento esterno - Vedi tavola abachi
- Ingresso principale all'edificio
- Tracciatura edifici

**Finitura copertura**

- PC - Finitura copertura in guaina bituminosa
- SC - Scossalina in lamiera preverniciata grigio micaceo; sp.8/10

**Finiture pareti interne ed esterne**

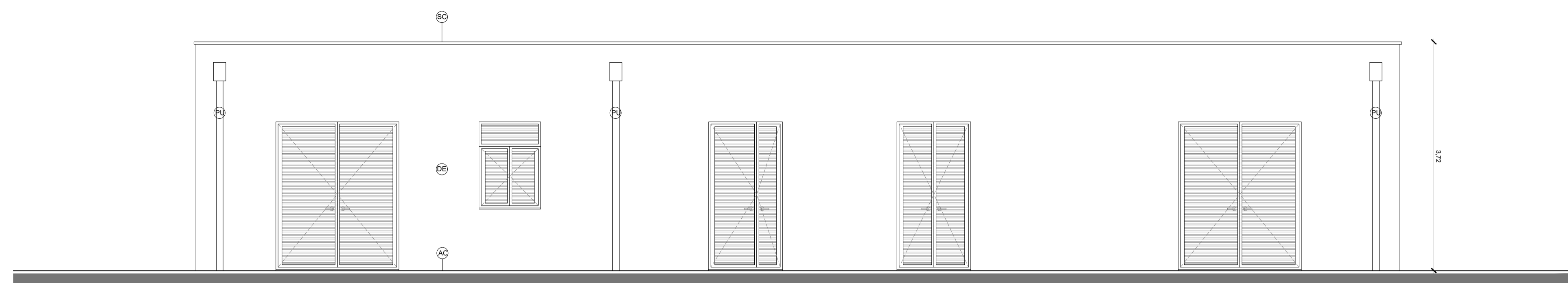
- DI - Dipintura da interni; colore RAL 9010
- VI - Dipintura da interni con vernice lavabile, colore RAL 9010
- TR - Finitura esterna in intonaco minerale silossanico, colore a scelta della DL
- PU - Pluviali esterni in lamiera colore grigio micaceo, Ø110mm

**Finiture pavimentazioni interne**

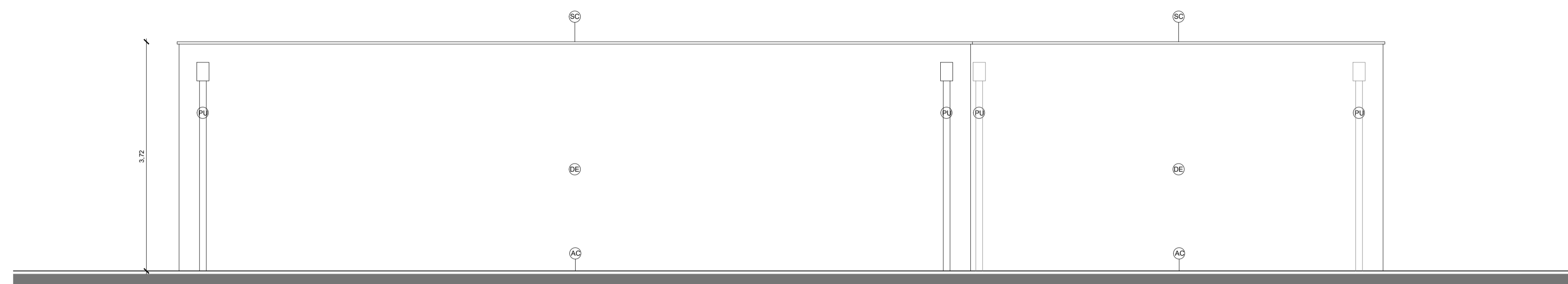
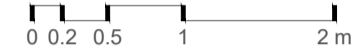
- PL - Pavimento in gres porcellanato, formato 40x40
- PP - Pavimento in gres porcellanato, formato 60x60

**Finiture pavimentazioni esterne**

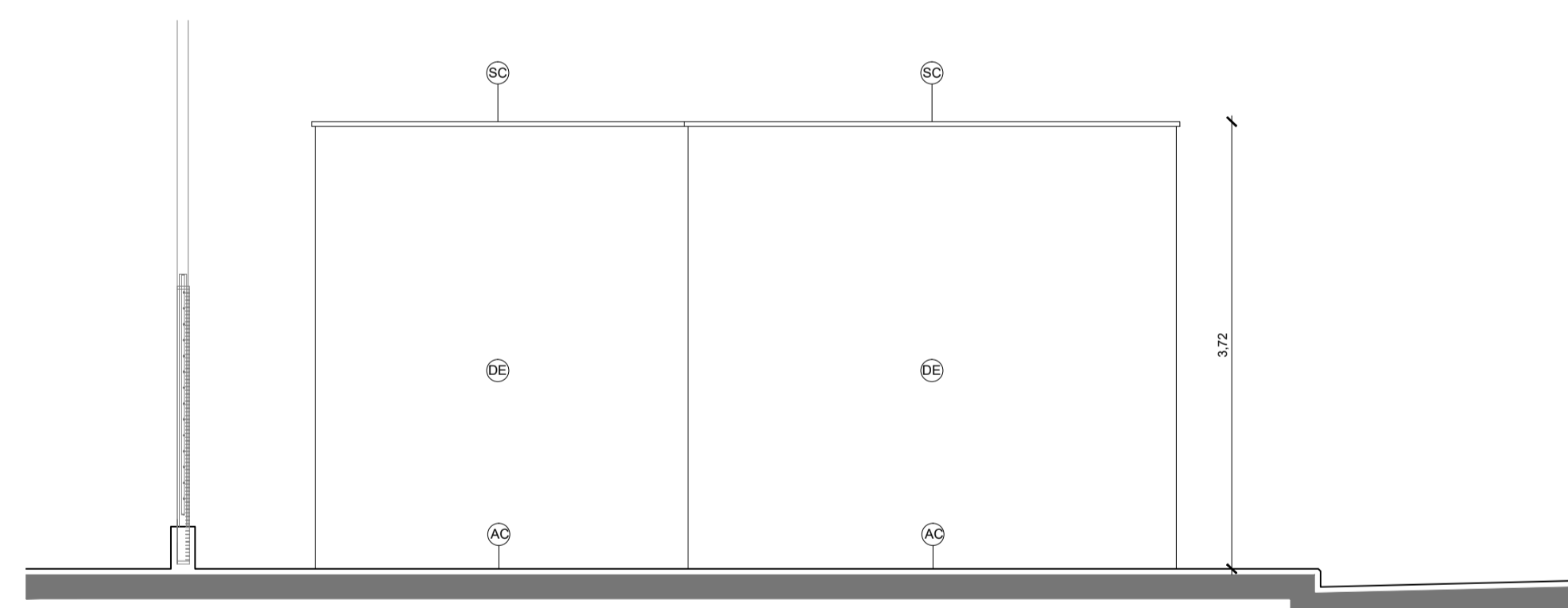
- AC - Masselli autobloccanti in calcestruzzo
- AS - Asfalto
- ER - Piantumazione erba



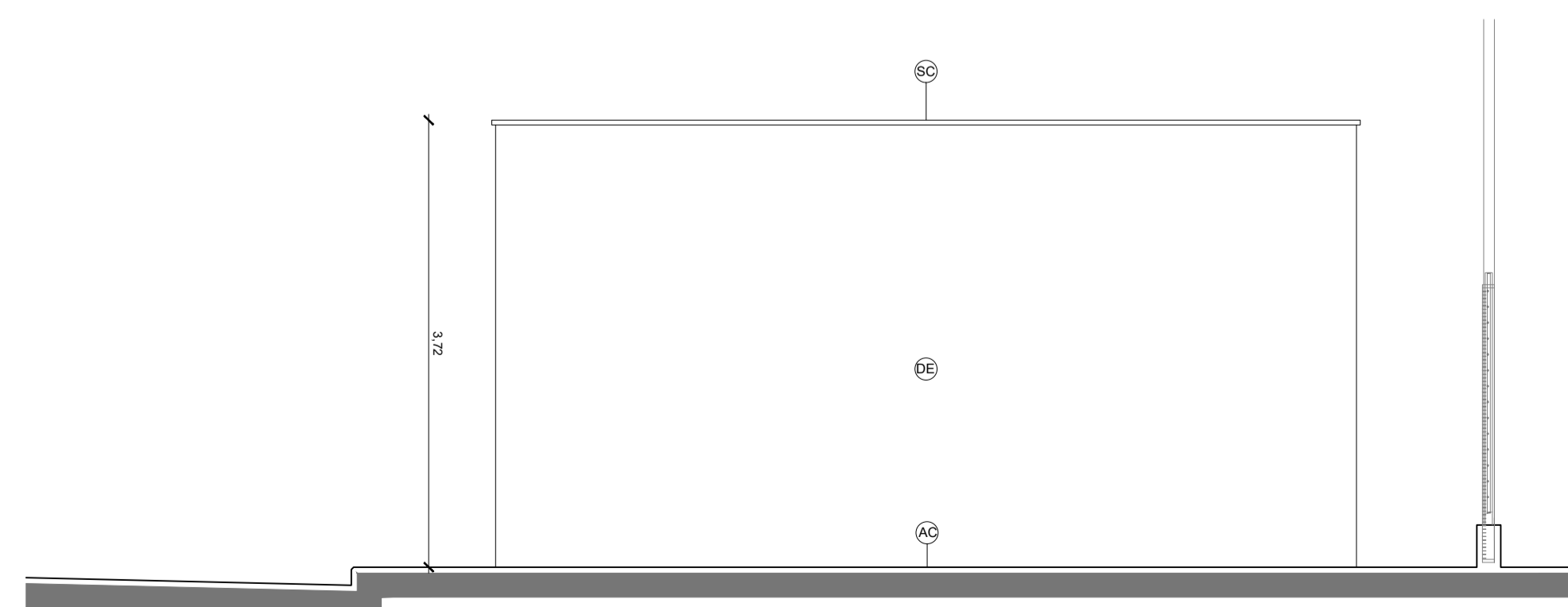
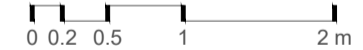
PROSPETTO EST  
Scala 1/50



PROSPETTO OVEST  
Scala 1/50



PROSPETTO SUD  
Scala 1/50



PROSPETTO NORD  
Scala 1/50



IMPRESA APPALTRICE  
**CO.ED.MAR.**  
 30015 Choggia (VE) Tel. +39 041 4967 625  
 Banchina P - Val de Rio Fax +39 041 4967 914  
 www.coedmar.it contratti@coedmar.it

COOPTATA  
**CONSORZIO INTEGRATA**  
 40122 Bologna Tel. +39 051 3161 300  
 Via M. S. Lello, 182/2 Fax +39 051 3161 300  
 www.conorziointegrata.it integrata@conorziointegrata.it

PROGETTAZIONE  
**FCM ingegneria**  
 30035 Mirano (VE) Tel. +39 041 5785 711  
 Viale Belvedere, 8/10 Fax +39 041 4355 933  
 www.fcm-ingegneria.com tremestieri@fcm-ingegneria.com

**IDROTEC**  
 20148 Milano Tel. +39 02 8942 2885  
 Via Caccapuoti, 27 Fax +39 02 8942 5133  
 mail@idrotec-ingegneria.it

Ing. Vincenzo Iacopino Via Regina Elena, 125 - Messina  
 Studio Tecnico Falzea Via I° Settembre, 37 - Messina  
 Arch. Claudio Lucchesi Via Roma, 117 - P.zza del Mese (ME)  
 Ing. Manlio Marino Via Piazza, 6 - Messina  
 Dott. Geol. Sergio Dolfin Via Mareo, 4 - Torre Faro (ME)

PROGETTO  
**COMUNE DI MESSINA**  
**LAVORI DI COSTRUZIONE DELLA PIATTAFORMA**  
**LOGISTICA INTERMODALE TREMESTIERI CON ANNESSO**  
**SCALO PORTUALE - PRIMO STRALCIO FUNZIONALE**

EMISSIONE  
**PROGETTO ESECUTIVO**

TITOLO  
**I - OPERE CIVILI**  
 Gruppo di pompaggio - Prospetti

REV.	DATA	FILE	OGGETTO	DIS.	APPR.
1					
2					
3					
4					
5					

ELABORATO N. **1111**

DATA:	SCALA:	FILE:	J.N.
Ottobre 2017	1:50	1044_1111_0.dwg	1044
PROGETTO	DISEGNO	VERIFICA	APPROVAZIONE
L. Masiero	A. Barbierato	L. Masiero	T. Tassi