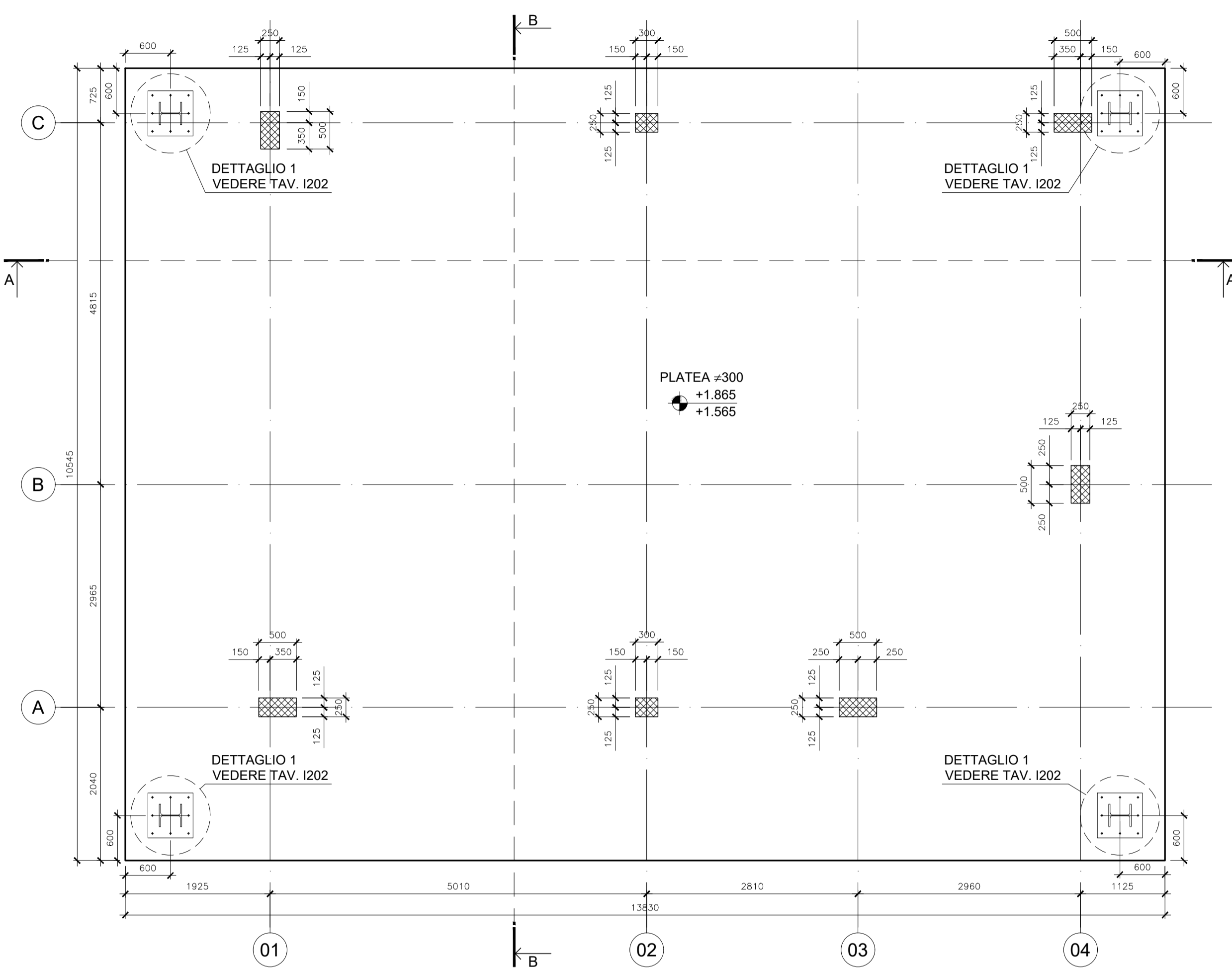


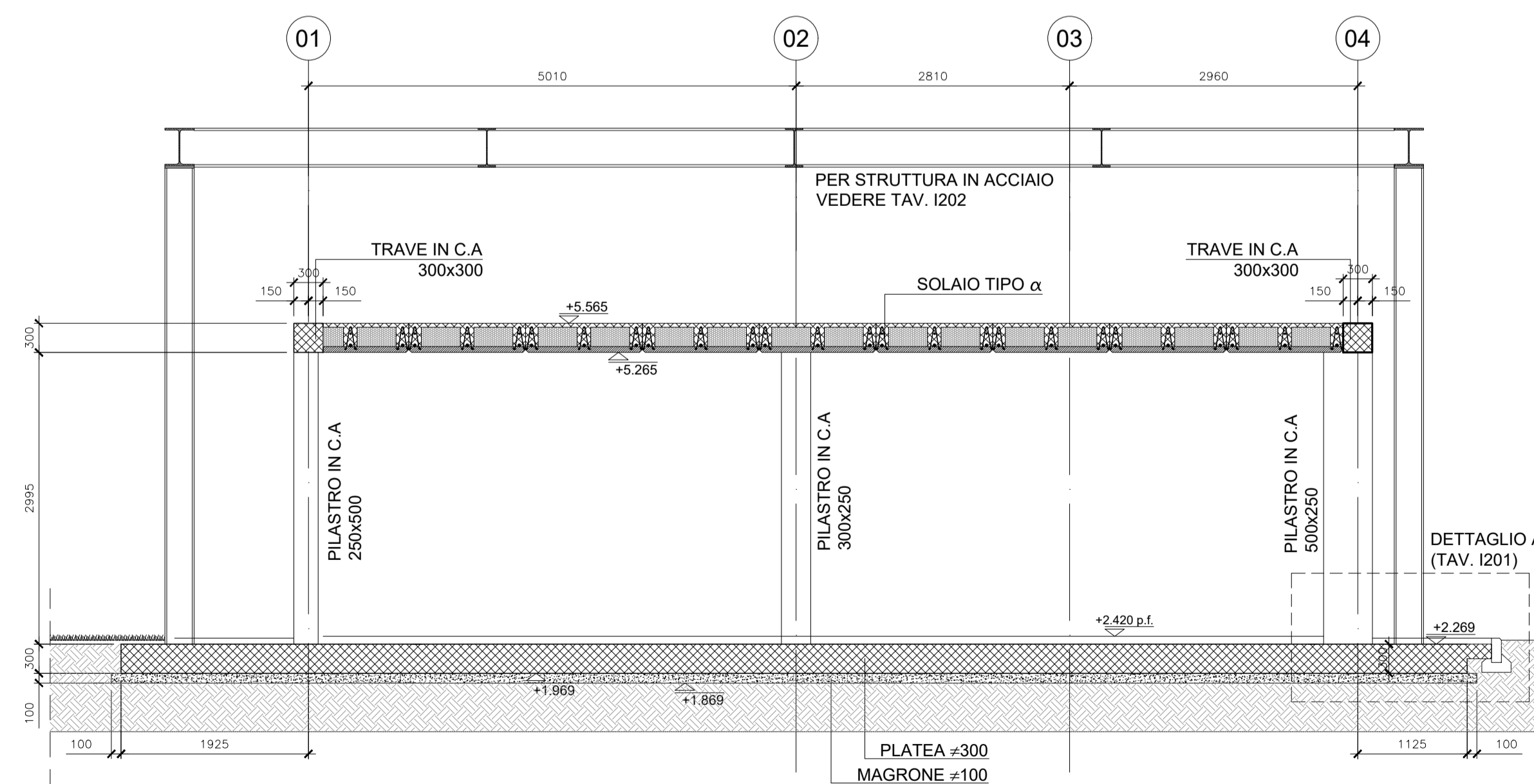
PIANTA FONDAZIONI

Scala 1:50  
0 0.2 0.5 1 2 m



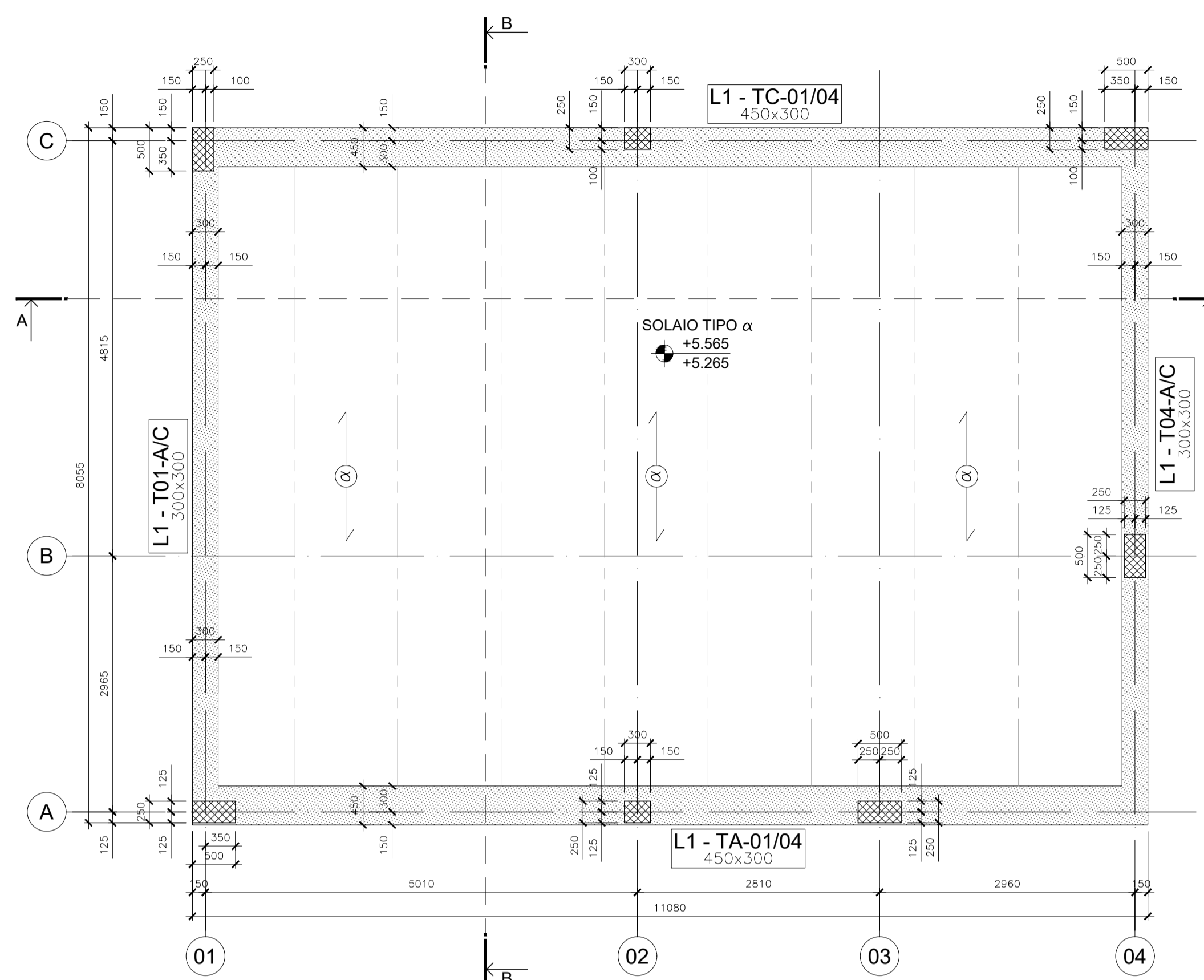
SEZIONE A-A

Scala 1:50  
0 0.2 0.5 1 2 m



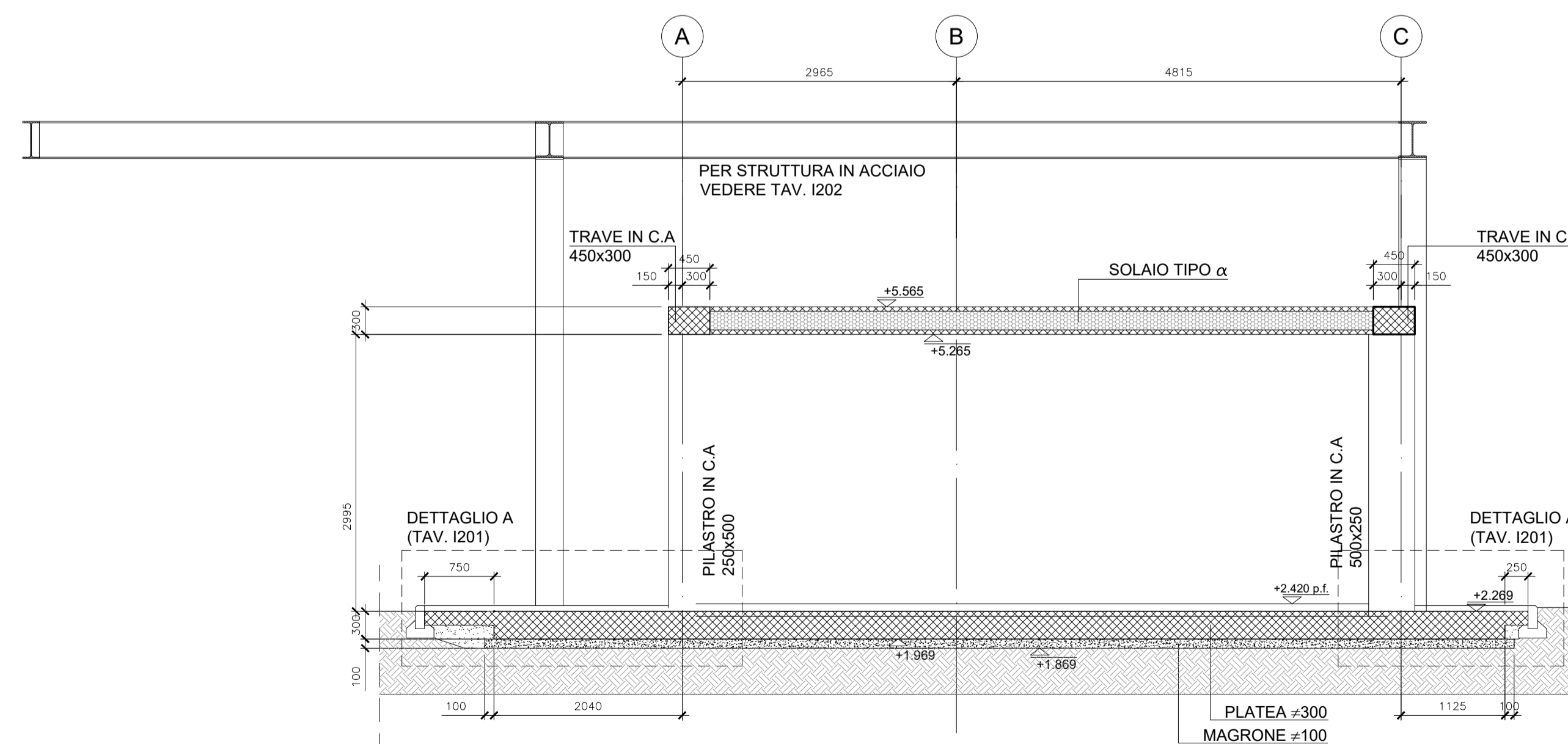
PIANTA SOLAIO

Scala 1:50  
0 0.2 0.5 1 2 m

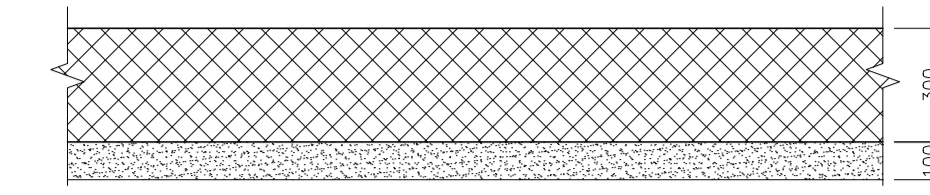


SEZIONE B-B

Scala 1:50  
0 0.2 0.5 1 2 m



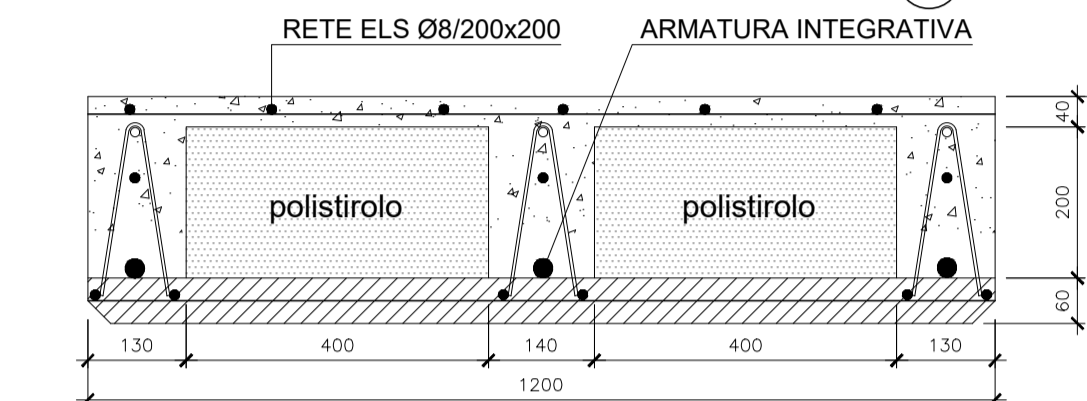
PLATEA IN C.A.  
SPESSORE # 300 mm



ANALISI DEI CARICHI PER MQ. DI PLATEA

PESO PROPRIO G1= 7.50 kN/mq  
SOVRACCARICO PERMANENTE G2= 2.50 kN/mq  
SOVRACCARICO ACCIDENTALE Q1= 2.00 kN/mq  
COMPLESSIVI T= 12.00 kN/mq

SOLAIO PREDALLES TIPO  $\alpha$



ANALISI DEI CARICHI PER MQ. DI SOLAIO

PESO PROPRIO G1= 5.10 kN/mq  
SOVRACCARICO PERMANENTE G2= 2.00 kN/mq  
SOVRACCARICO ACCIDENTALE Q1= 0.50 kN/mq  
NEVE 0.50 kN/mq  
COMPLESSIVI T= 8.10 kN/mq



IMPRESA APPALTRICE  
**CO.E.D.MAR.**  
30015 Chigaglia (VE)  
Banca di F. - 148 da Rio  
www.coedmar.it  
Tel. +39 041 4887 925  
Fax +39 041 4887 914  
contratti@coedmar.it

COOPATA  
**INTEGRA**  
40132 Bologna  
Via M. E. Garzanti, 10/2  
www.integraingegneria.it  
Tel. +39 051 5191 300  
integraingegneria@e.it

PROGETTAZIONE  
**FOM**  
ingegneria  
30030 Marostica (VI)  
Viale Belvedere, 9/10  
www.fom-ingegneria.com  
Tel. +39 041 5785 711  
Fax +39 041 4305 933  
fom@fom-ingegneria.com

**DROTEC**  
20148 Milano  
Via Caccalupoli, 27  
Tel. +39 02 8842 2885  
Fax +39 02 8842 5133  
mail@drotec-ingegneria.it

Ing. Vincenzo Iacopino  
Via Regina Elena, 125 - Messina  
Studio Tecnico Falzea  
Via Roma, 117 - Pace del Mare (ME)  
Arch. Claudio Lucchesi  
Via Piazza S. Maria  
Ing. Manlio Marino  
Via Marina, 4 - Torre Faro (ME)  
Dot. Geol. Sergio Doffin

PROGETTO  
**COMUNE DI MESSINA**  
LAVORI DI COSTRUZIONE DELLA PIATTAFORMA  
LOGISTICA INTERMODALE TREMESTIERI CON ANNESSO  
SCALO PORTUALE - PRIMO STRALCIO FUNZIONALE

EMMISSIONE  
**PROGETTO ESECUTIVO**

TITOLO  
I - OPERE CIVILI  
Posto di Guardia - Piante e sezioni

REV.	DATA	FILE	OGGETTO	DIS.	APPR.
1					
2					
3					
4					
5					

ELABORATO N. **1121**

DATA	SCALA	FILE	J.N.
10 ottobre 2017	1:50	1044_1121_0.dwg	1044
PROGETTO	DISSEGNO	VERIFICA	APPROVAZIONE
L. Masiero	S. Pellizzon	L. Masiero	T. Tassi