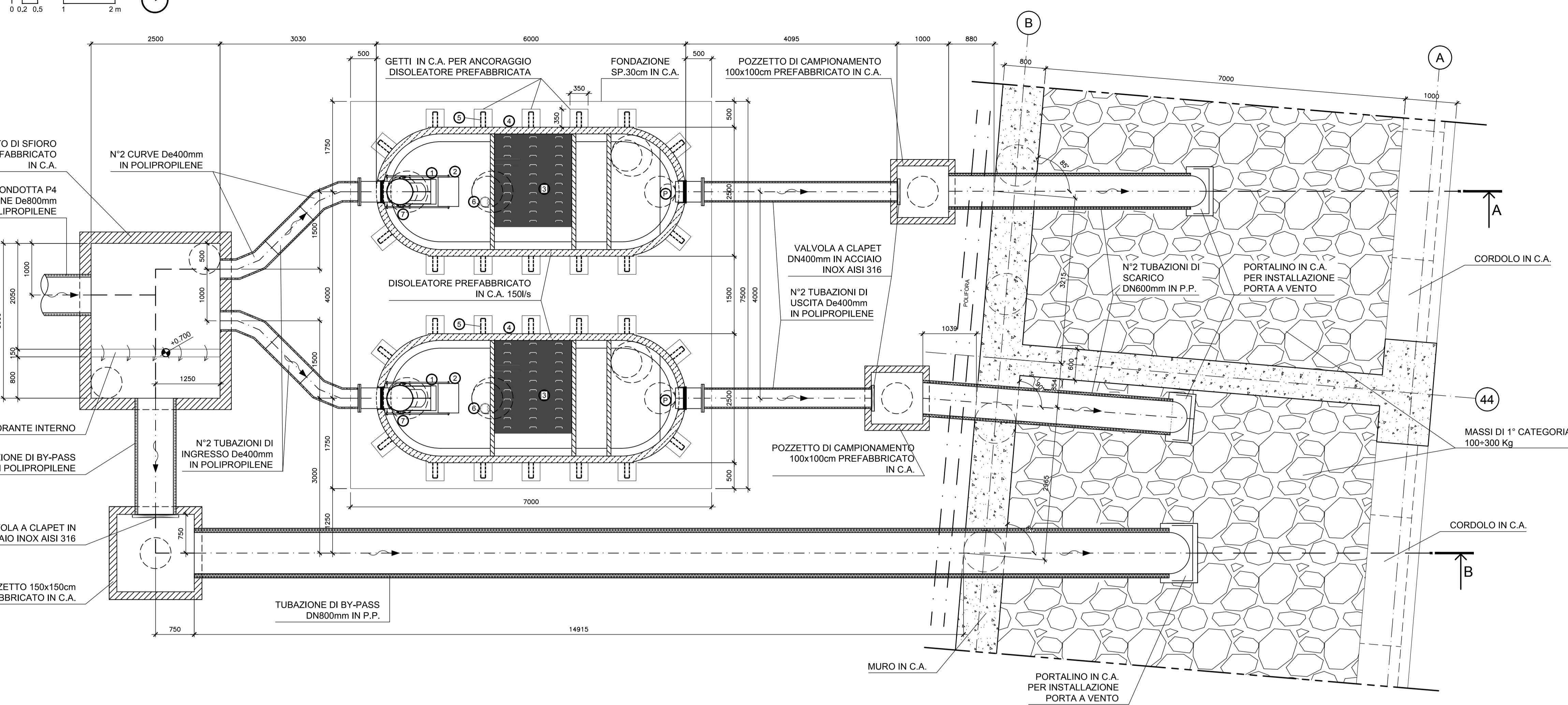


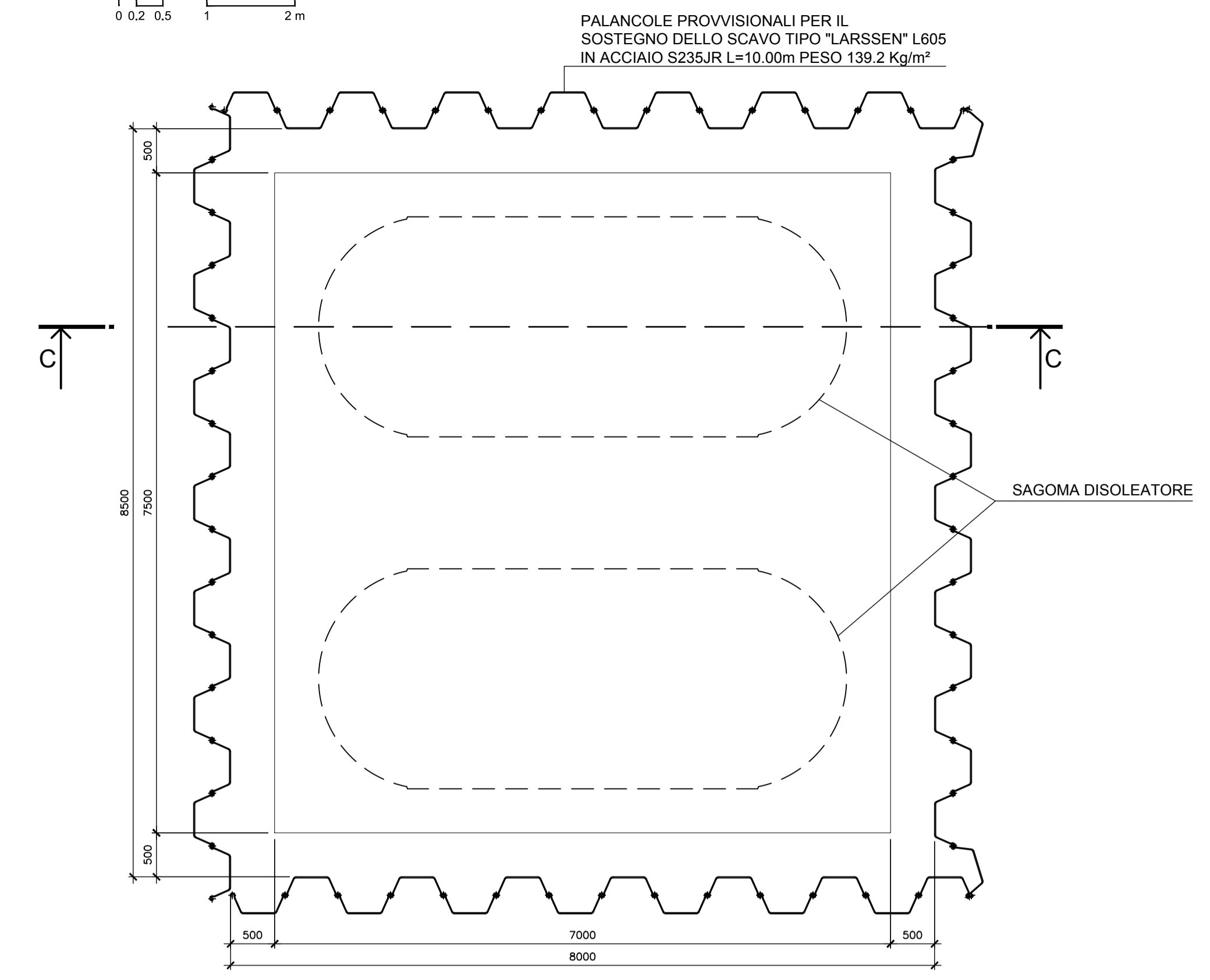
**IMPIANTO DI TRATTAMENTO P4 - PIANTA**

Scala 1:50



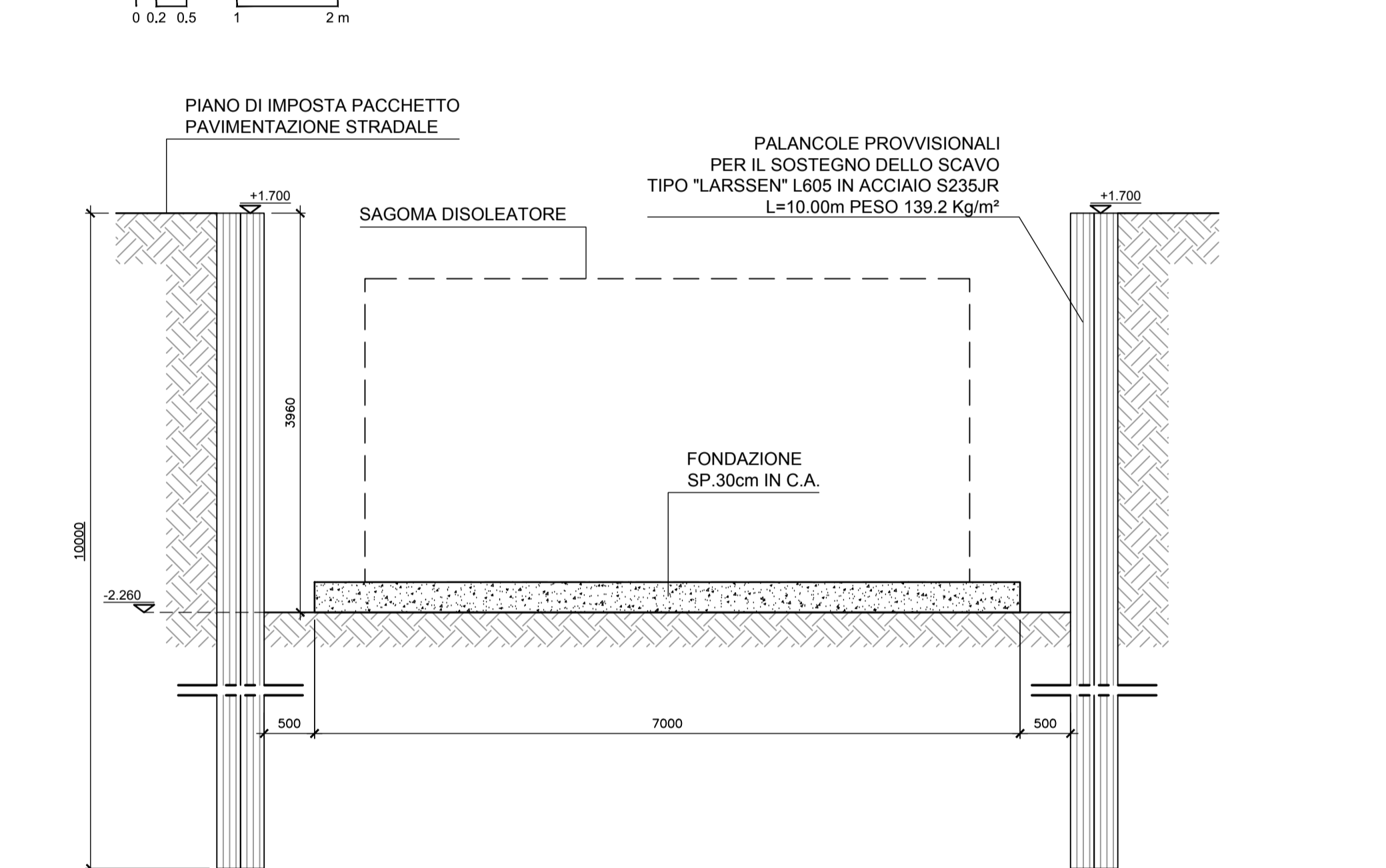
**OPERE PROVVISORIE - PIANTA**

Scala 1:50



**OPERE PROVVISORIE - SEZIONE C-C**

Scala 1:50



**DISOLEATORE 1500s**

**DATI TECNICI:**

Grandezza Nominale (NS): 150  
 Configurazione Disoleatore: S-11-P  
 Classe di trattamento: I < 5 mg/l  
 Chiusura automatica tarata per densità fino a: 0.9 kg/dm³  
 Capacità accumulo oli: 15,81 m³  
 1,92 m³  
 Peso max. a pezzo: 21,16 t  
 Peso totale: 38,80 t

**TIPOLOGIA IMPIANTO**

S	Sedimentatore	1 Chiusura automatica
I	Separatore classe I < 100 mg/l	2 regolatore di portata
P	Separatore classe I < 5 mg/l	3 Pacchetti coalescenti
C.A.	Condotti di campionamento	4 Vasca C.A.
	(C 50/60 B6 XA2T privo di C3A)	5 Staffe ancoraggio integrate
	Armatura Bst 550	6 Allarme livelli olio/lungo
	Attrezzatura Acciaio X6 CrNi 1810	7 Allarme valvola chiusa

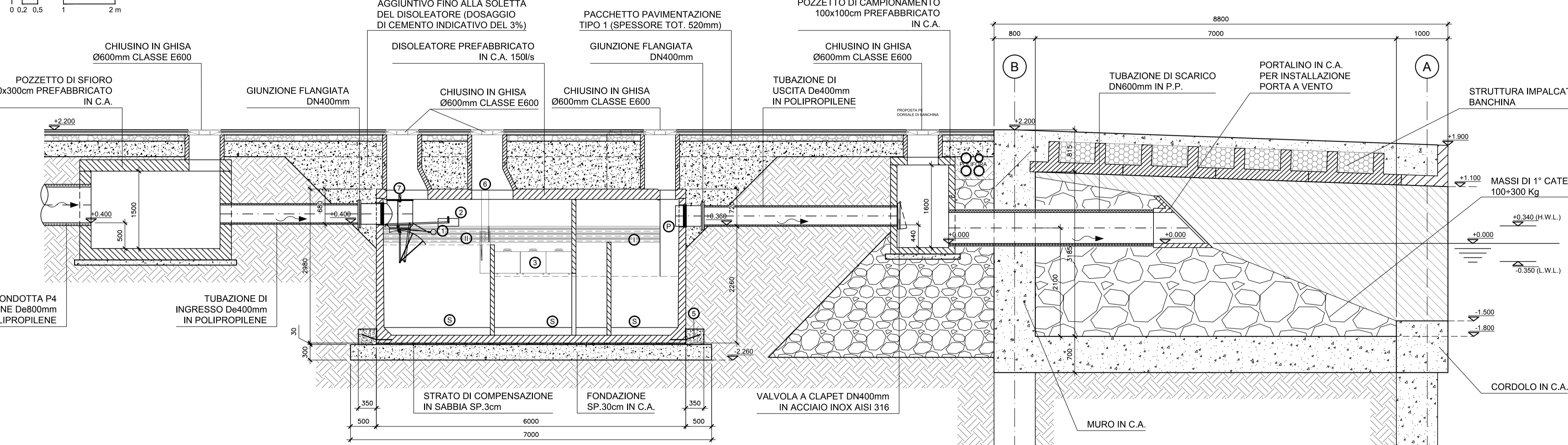
**CALCOLO STATICO SECONDO EUROCODICE 2 ED EUROCODICE 8**

Certificazione richiesta: CE EN 858 rilasciata da ente terzo  
 Classe di carico: 1 secondo OENORM B4002  
 Mezzi pesanti: 400 kN  
 Ritombamento: Fino 2,0 m (sopra la soletta)

- NOTE**
- 1) Tutte le misure sono indicate in millimetri, ove non diversamente indicato.
  - 2) Le quote di elevazione sono in metri e sono riferite al livello medio mare.
- La marea astronomica ha andamento semiciclorale.  
 I massimi dislivelli rispetto al medio mare inclusi effetti meteo sono:  
 - max innalzamento +0,34 m l.m.m.  
 - max abbassamento -0,35 m l.m.m.

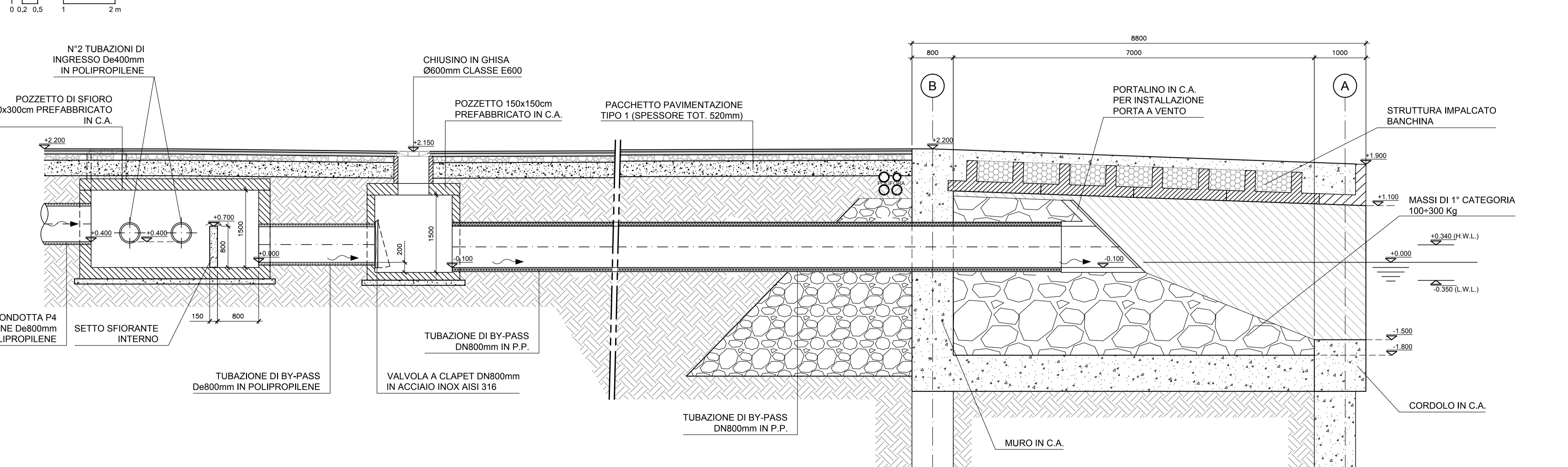
**IMPIANTO DI TRATTAMENTO P4 - SEZIONE A-A**

Scala 1:50



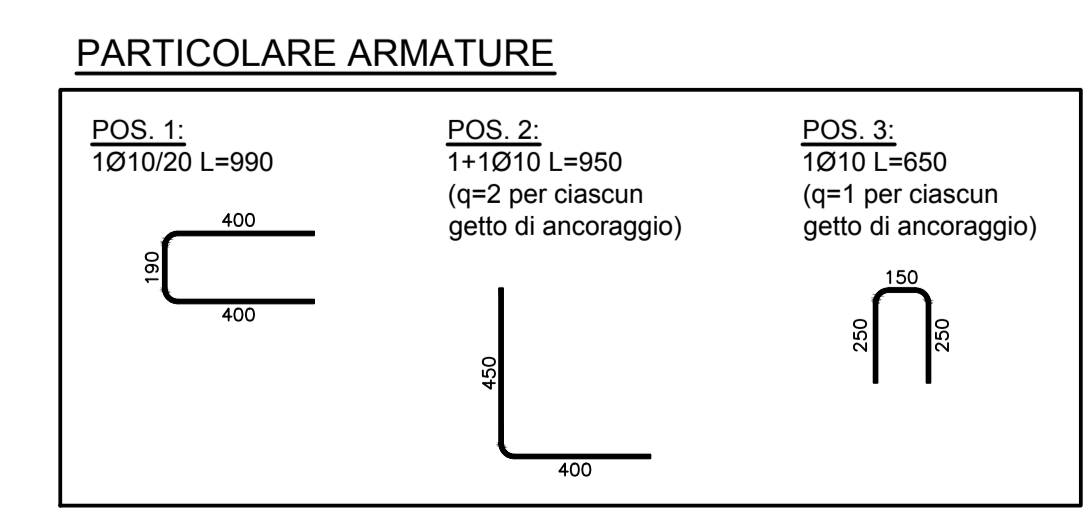
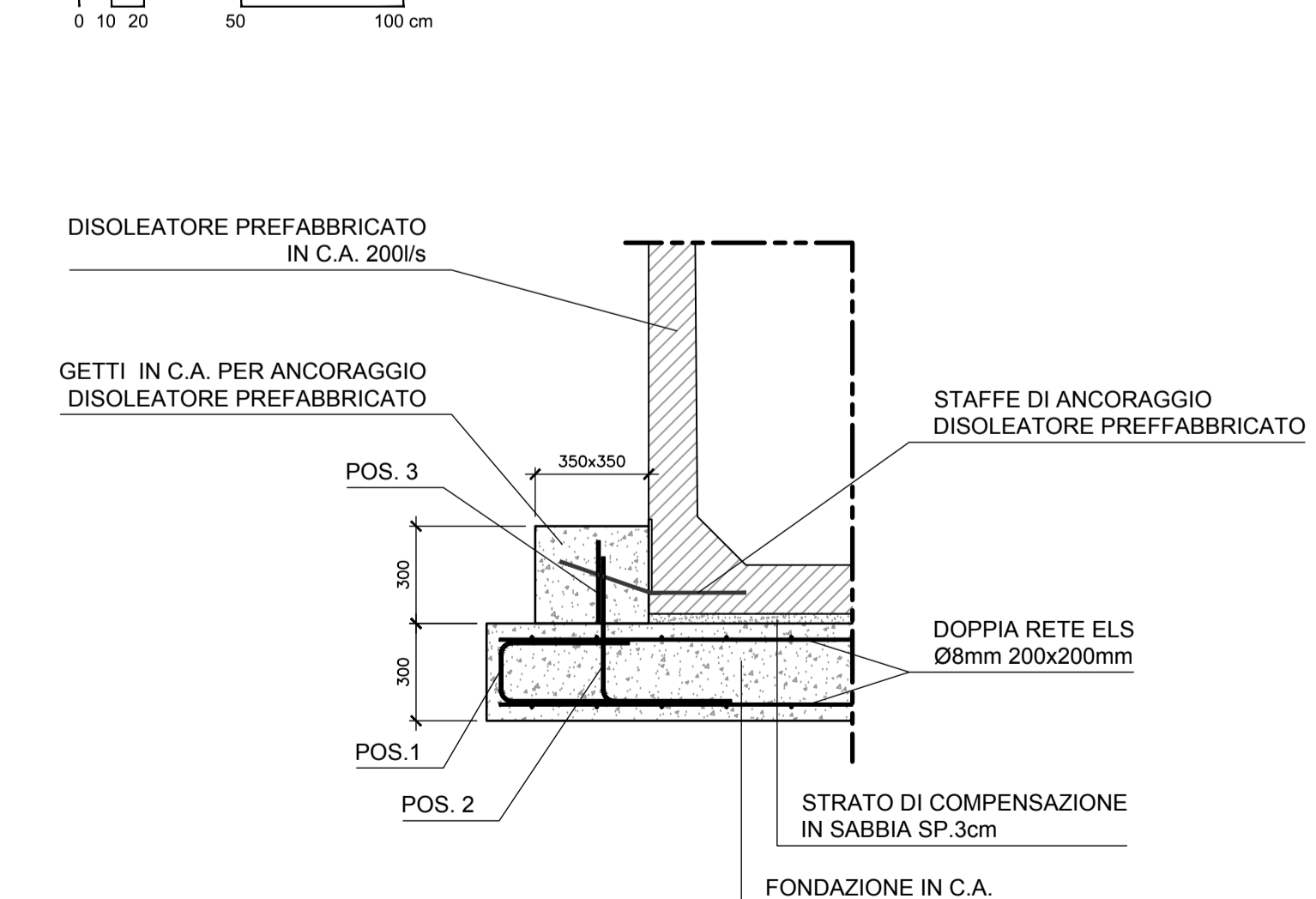
**IMPIANTO DI TRATTAMENTO P4 - SEZIONE B-B**

Scala 1:50



**PARTICOLARE ARMATURE FONDAZIONE/ANCORAGGIO**

Scala 1:20



**Comune di Messina**

IMPRESA APPALTRICE  
**CO.E.D.MAR.**  
 36038 Craggia (ME) Tel: +39 041 4907 805  
 www.coedmar.it Fax: +39 041 4907 804  
 core@coedmar.it

COORDINATA  
**INGEGNERIA**  
 40100 Bologna Tel: +39 051 391 380  
 www.ingegneriam.it

PROGETTAZIONE  
**FOM**  
 ingegneria  
 36038 Craggia (ME) Tel: +39 041 4907 811  
 www.fom.it Fax: +39 041 4907 810  
 www.fom.it

**PROGETTO**  
**INGEGNERIA**  
 20148 Milano Tel: +39 02 9642 2000  
 Fax: +39 02 9642 0333  
 info@idrotek.it

Ing. Vincenzo Iaccopio  
 Studio Tecnico Fabza  
 Arch. Claudio Lucchesi  
 Ing. Marco Marone  
 Dott. Geol. Sergio Doffri

Via Roma, 105 - Messina  
 Via 1° Settembre, 27 - Messina  
 Via 1° Settembre, 27 - Messina  
 Via 1° Settembre, 27 - Messina  
 Via 1° Settembre, 27 - Messina

**COMUNE DI MESSINA**  
**LAVORI DI COSTRUZIONE DELLA PIATTAFORMA**  
**LOGISTICA INTERMODALE TREMESTIERI CON ANNESSO**  
**SCALO PORTUALE - PRIMO STRALCIO FUNZIONALE**

EMMISSIONE  
**PROGETTO ESECUTIVO**

TITOLO  
 L - IMPIANTI  
 Sistema fognario  
 Impianto di trattamento 4 - Pianta e sezioni

REV.	DATA	FILE	OGGETTO	DIS.	APPR.
1					
2					
3					
4					
5					

ELABORATO N. **L217**

DATA: Ottobre 2017  
 SCALA: 1:50/1:20  
 FILE: 1044\_L217\_0.dwg  
 P/N: 1044

PROGETTO: G. Carotta  
 DISEGNO: M. Granata  
 VERIFICA: L. Maresca  
 APPROVAZIONE: T. Tassi