

DOCUMENTAZIONE FOTOGRAFICA

Rilevo effettuato in data: 02.12.2013 - ore 15:00

Individuazione coni ottici su ortofoto 

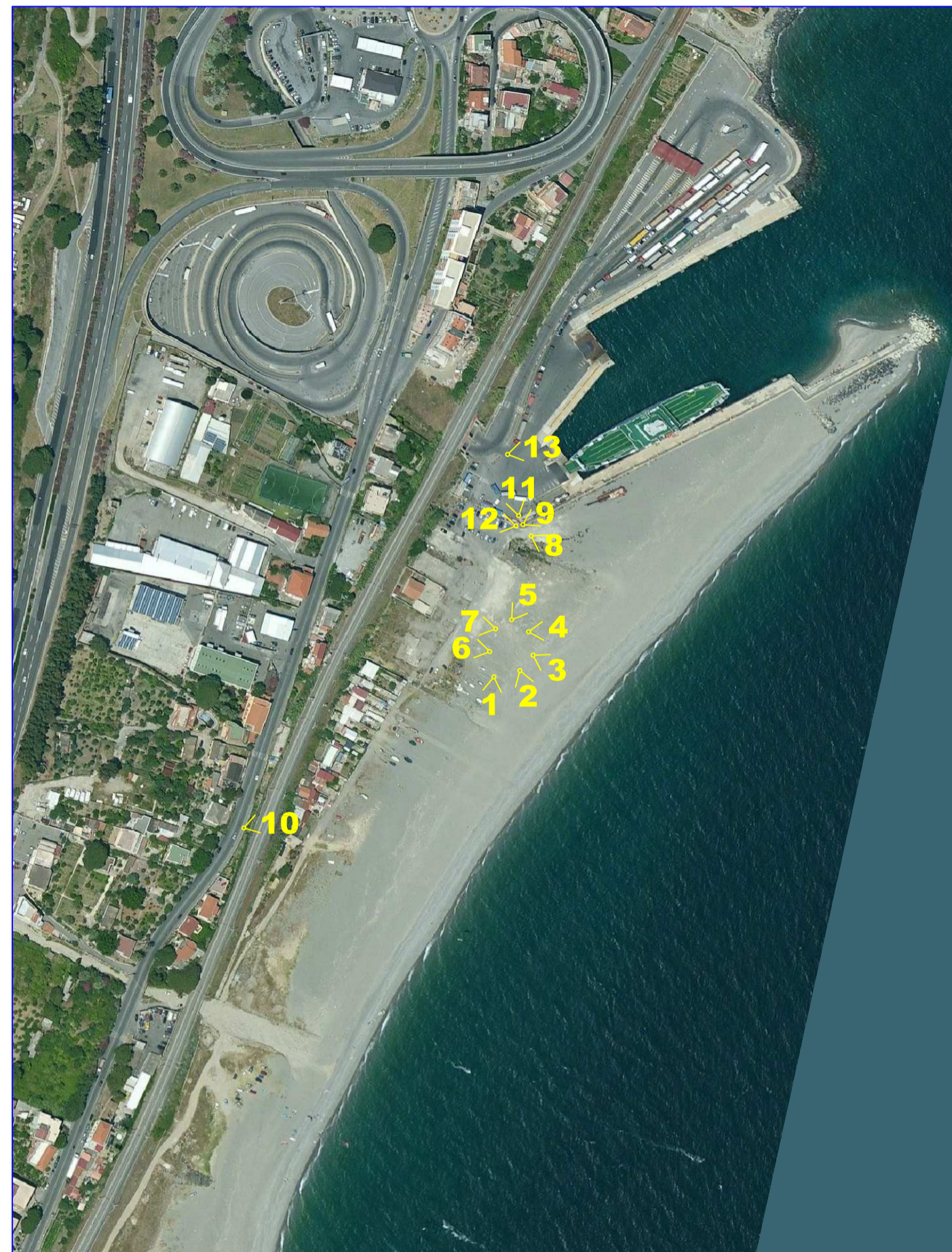


FOTO N. 1



FOTO N. 2



FOTO N. 3



FOTO N. 4



FOTO N. 5



FOTO N. 6



FOTO N. 7



FOTO N. 8



FOTO N. 9



FOTO N. 10



FOTO N. 11



FOTO N. 12



FOTO N. 13



IMPRESA APPALTRICE

CO. E D. MAR.
 30015 Chiggiò (VE) Tel. +39 041 4967 925
 Barchina F - Val da Rio Fax +39 041 4967 914
 www.coedmar.it contact@coedmar.it

COOPTATA

INGEGNERIA INTEGRA
 40132 Bologna Tel. +39 051 3181 300
 Via M. E. Lepido - 1802 Fax +39 051 3181 300
 www.ingegneriaintegra.it ingegneriaintegra@tiscali.it

PROGETTAZIONE

Ing. Vincenzo Iacopino
Dott. Geol. Sergio Doffin
 Viale Regina Elena, 125 - Messina
 Via Marita, 4 - Torre Faro (ME)

CONSULENTI

Prof. Rosa Maria Picone
Prof. Alessandro Crisafulli
Dott. Annalisa Sposito
 Università degli Studi di Messina - Esperto in botanica
 Università degli Studi di Messina - Esperto in botanica
 Esperto in gestione dei rischi territoriali

PROGETTO

COMUNE DI MESSINA
LAVORI DI COSTRUZIONE DELLA PIATTAFORMA
LOGISTICA INTERMODALE TREMESTIERI CON ANNESSO
SCALO PORTUALE - PRIMO STRALCIO FUNZIONALE

EMISSIONE

PROGETTO PAESAGGISTICO, MINIMIZZAZIONE
DELL'IMPATTO PROVOCATO DALLE REALIZZAZIONI
DELLE OPERE PREVISTE E DEFINIZIONE DEGLI SPAZI A
VERDE DELL'AREA DI PROGETTO

TITOLO

DOCUMENTAZIONE FOTOGRAFICA
PORTO TREMESTIERI

| REV. | DATA | FILE | OGGETTO | DIS. | APPR. |
|------|------|------|---------|------|-------|
| 1 | | | | | |
| 2 | | | | | |
| 3 | | | | | |
| 4 | | | | | |
| 5 | | | | | |

ELABORATO N.

Allegato D

| DATA: | SCALA: | FILE: | J.N. |
|------------|--------|-------|------|
| 29/09/2017 | | | 1044 |

| PROGETTO | DISEGNO | VERIFICA | APPROVAZIONE |
|----------|---------|----------|--------------|
| | | | |