

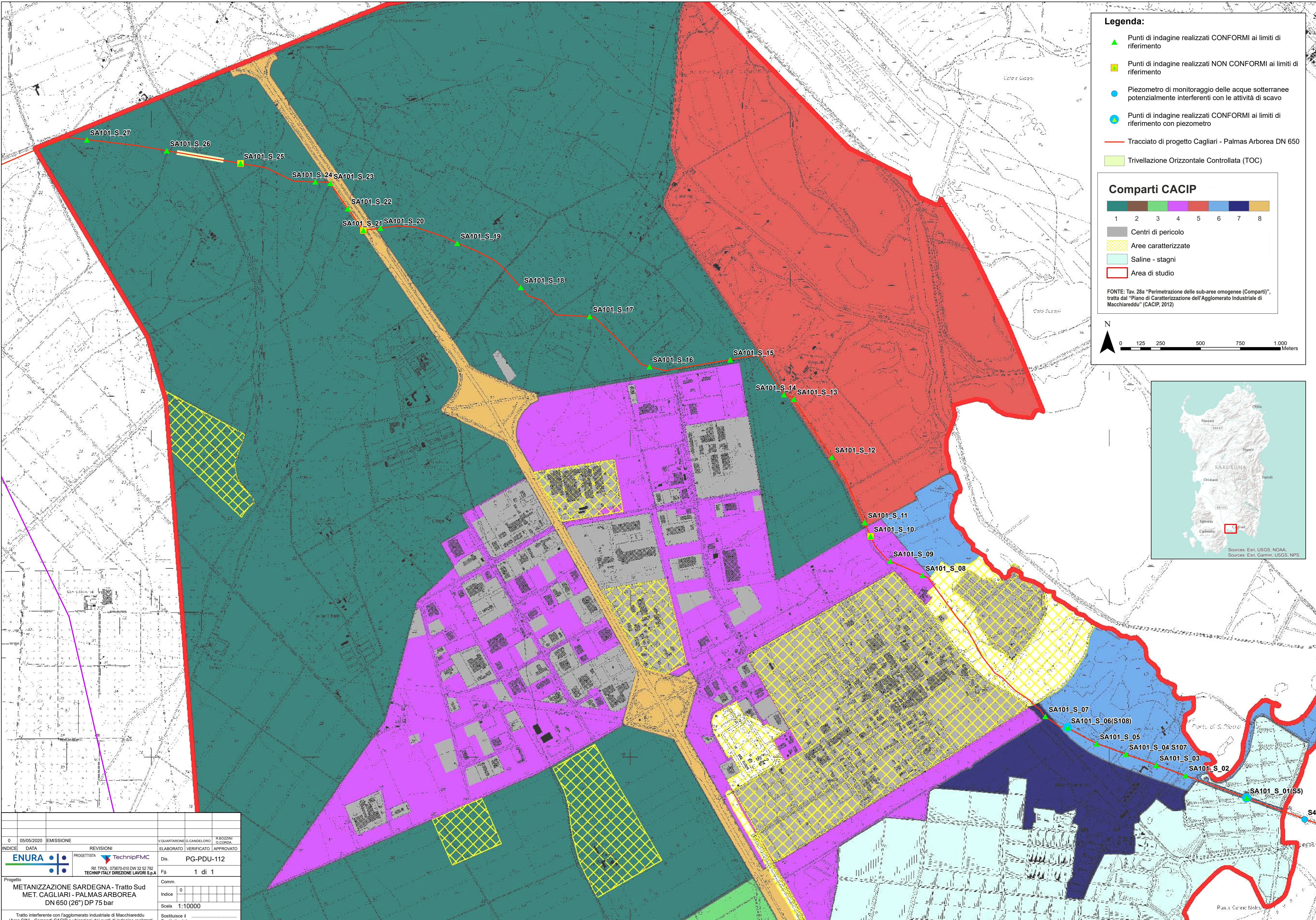
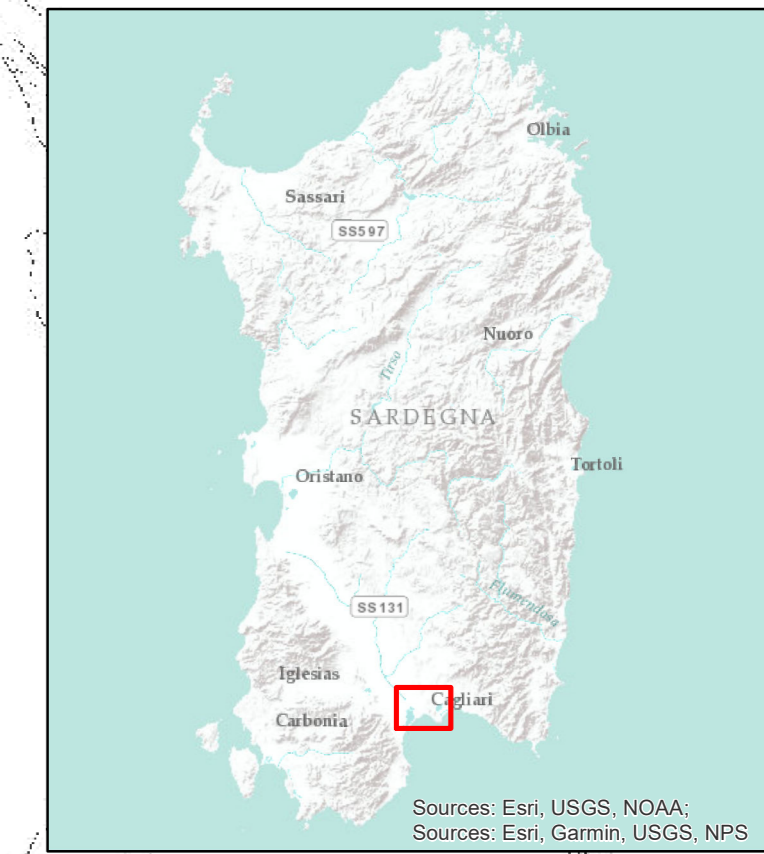
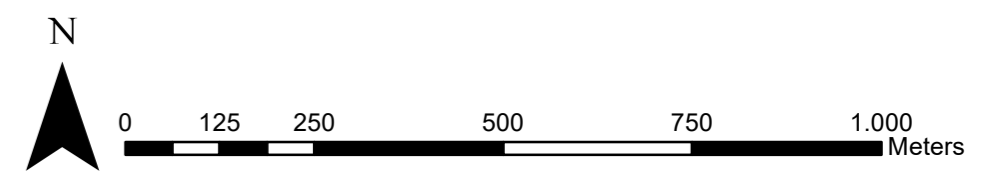
**Legenda:**

- ▲ Punti di indagine realizzati CONFORMI ai limiti di riferimento
- Punti di indagine realizzati NON CONFORMI ai limiti di riferimento
- Piezometro di monitoraggio delle acque sotterranee potenzialmente interferenti con le attività di scavo
- Punti di indagine realizzati CONFORMI ai limiti di riferimento con piezometro
- Tracciato di progetto Cagliari - Palmas Arborea DN 650
- Trivellazione Orizzontale Controllata (TOC)

**Comparti CACIP**

- |   |   |   |   |   |   |   |
|---|---|---|---|---|---|---|
|   |   |   |   |   |   |   |
| 1 | 2 | 3 | 4 | 5 | 6 | 7 |
- Centri di pericolo
  - Aree caratterizzate
  - Saline - stagni
  - Area di studio

Fonte: Tav. 28a "Perimetrazione delle sub-aree omogenee (Comparti)", tratta dal "Piano di Caratterizzazione dell'Agglomerato Industriale di Macchiareddu" (CACIP, 2012)



0	05/05/2020	EMISSIONE		V. QUARTARONE	G. CANDELORO	R. ROZZINI
INDICE	DATA	REVISIONI		ELABORATO	VERIFICATO	APPROVATO
				Dis. PG-PDU-112		
Progetto METANIZZAZIONE SARDEGNA - Tratto Sud MET. CAGLIARI - PALMAS ARBOREA DN 650 (26") DP 75 bar			Fg. 1 di 1			
Tratto interferente con l'agglomerato industriale di Macchiareddu (Area SIN) - Comparti CACIP e ubicazioni dei punti di indagine realizzati			Comm. Indice 0 Scala 1:10000 Sostituisce il Sostituito dal			