

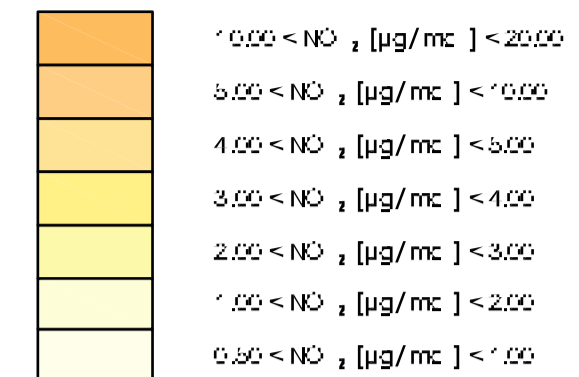
SCENARIO STATO ATTUALE

SCENARIO DI PROGETTO

LEGENDA

Corfini secolari

Livelli di concentrazione



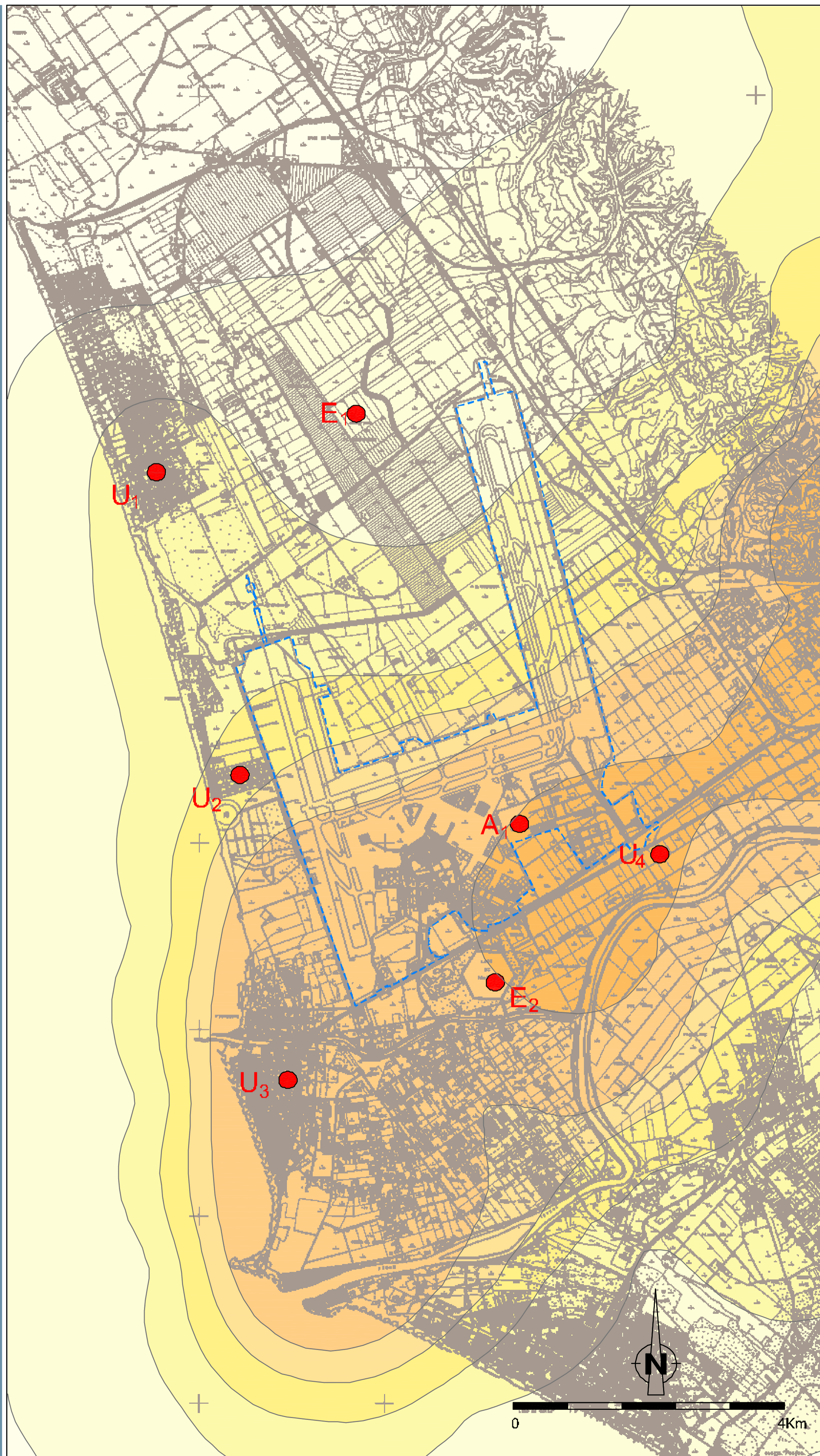
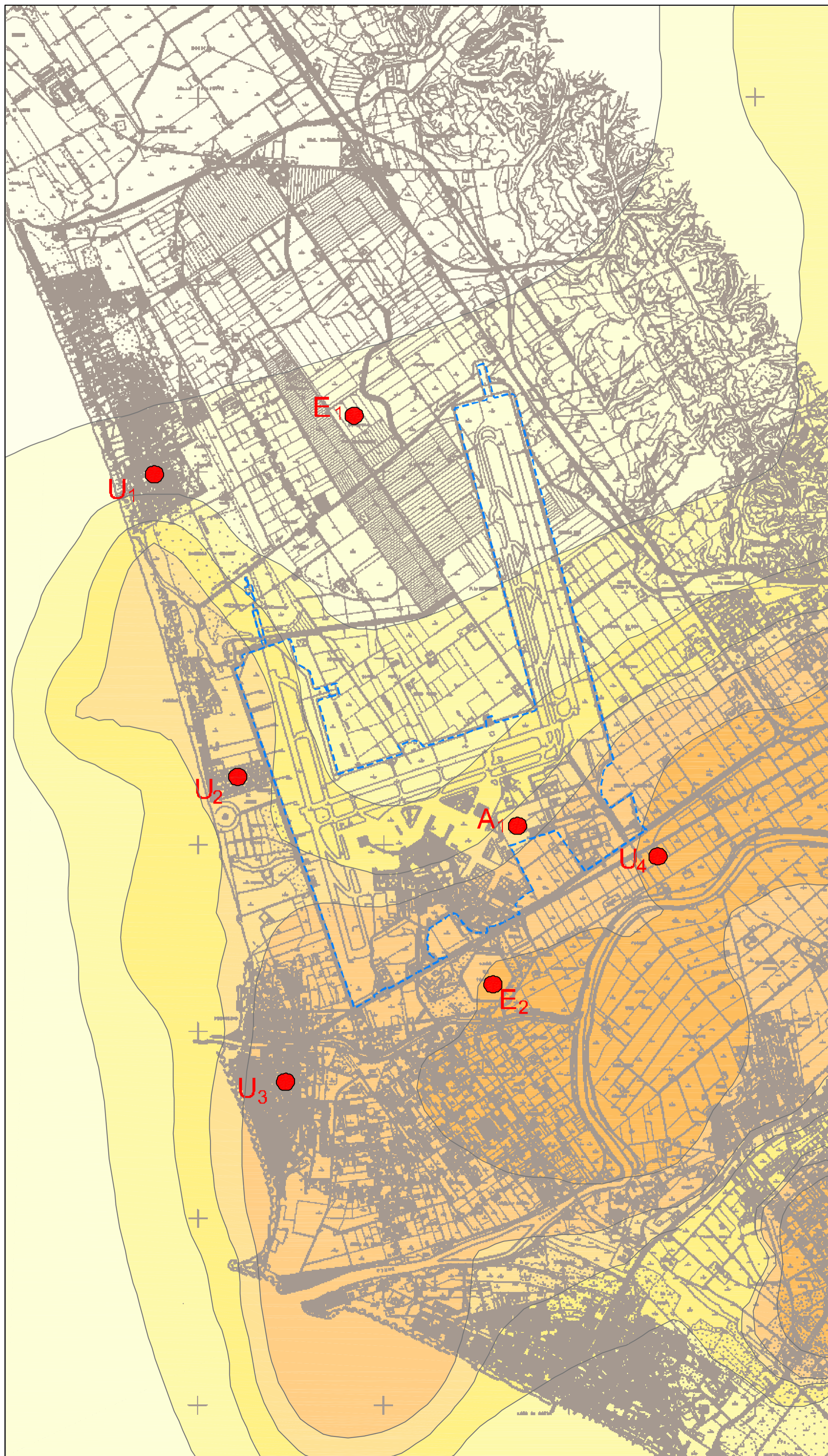
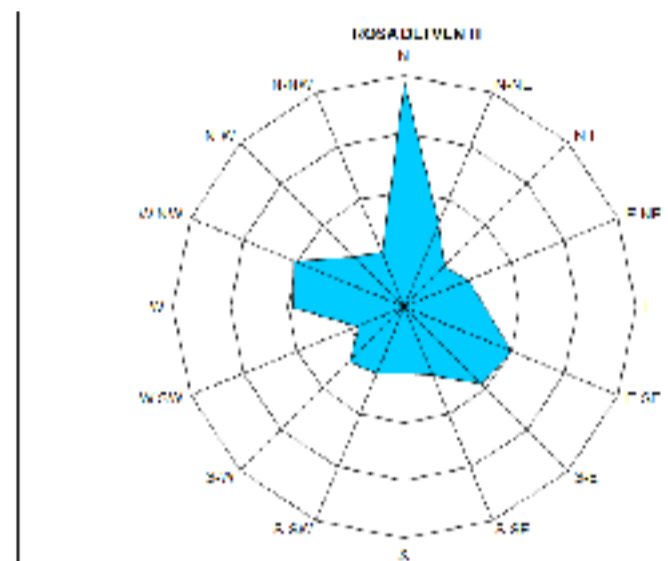
Livelli di concentrazione complessivi

**Xy** Punt di analisi delle concentrazioni

Numero d'ordine

Tipologia di ambiente omogeneo

- U** Urbano
- E** Extraurbano
- A** Aeroportuali



AEROPORTO "LEONARDO DA VINCI" DI FIUMICINO  
STUDIO DI IMPATTO AMBIENTALE  
PROGETTO DI COMPLETAMENTO DI FIUMICINO SUD



DIRETTORE INFRASTRUTTURE:  
Glorio Anzani

POST INDOLER PROGETTAZIONE:  
Roberto Corbelli

TEAM DI FRAVIRCAZIO E ADR:  
Ludovico  
Giancarlo Calchi  
Giancarlo Calchi  
Antonio La Grassa  
Francesco Casale  
Eugenio Lotti  
Carlo Mecenate  
Eugenio Lotti  
Stefano Anzani

STUDIO D'IMPATTO AMBIENTALE  
V.C. S.p.A.

QUOTAZIONE PROGETTO - I.R.L. S.p.A.

APPROVAZIONE ENAC:

APPROVAZIONE ENTE:

Quadro di Riferimento Ambientale

Carta delle curve isoconcentrazione:  
NO2 media annuale

GIUGNO 2011

Tavola  
QAMB  
01

Scala 1:40.000