

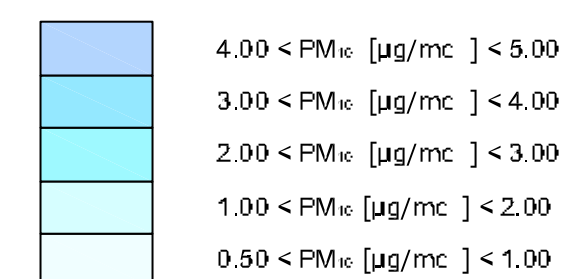
SCENARIO STATO ATTUALE

SCENARIO DI PROGETTO

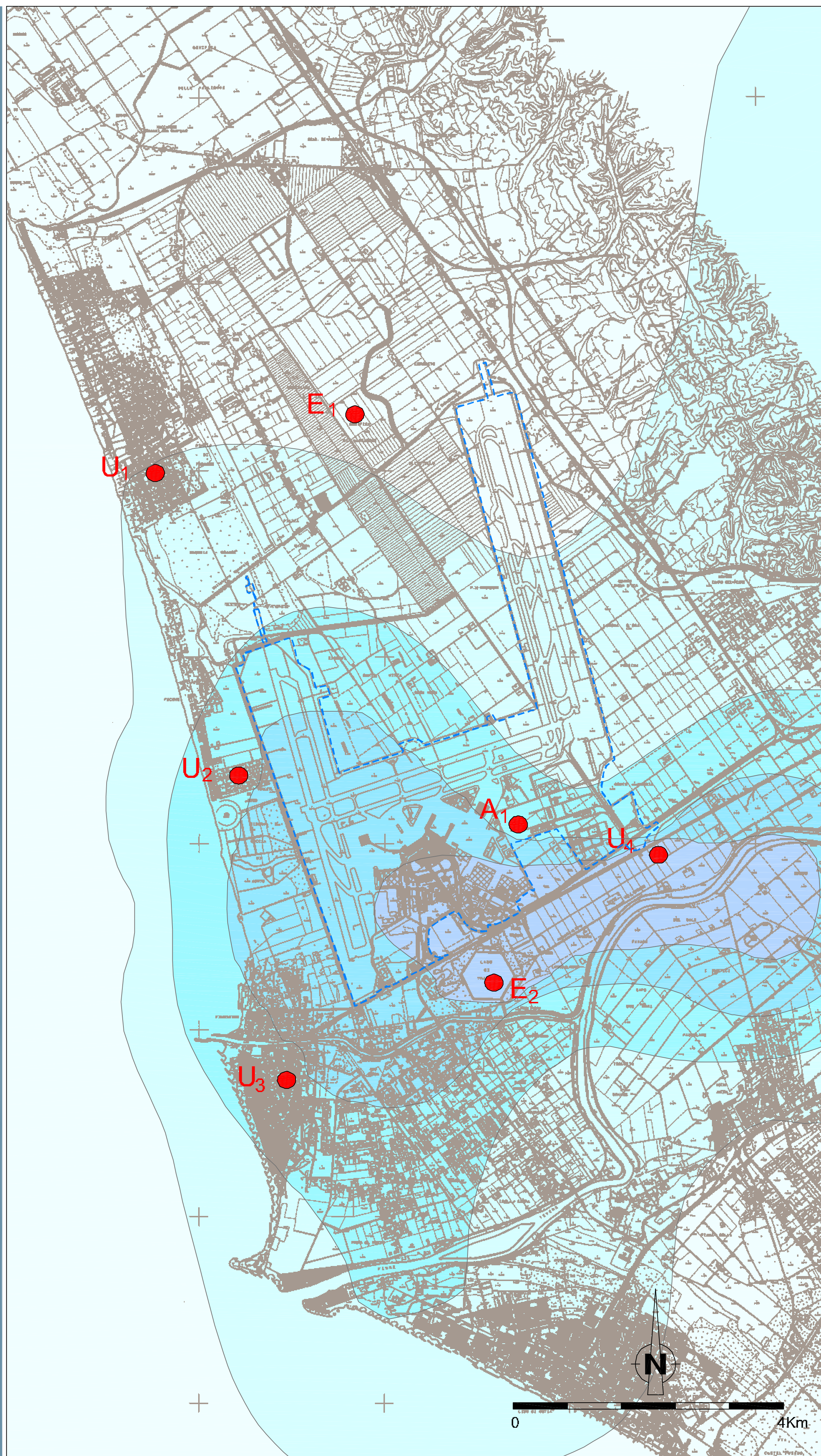
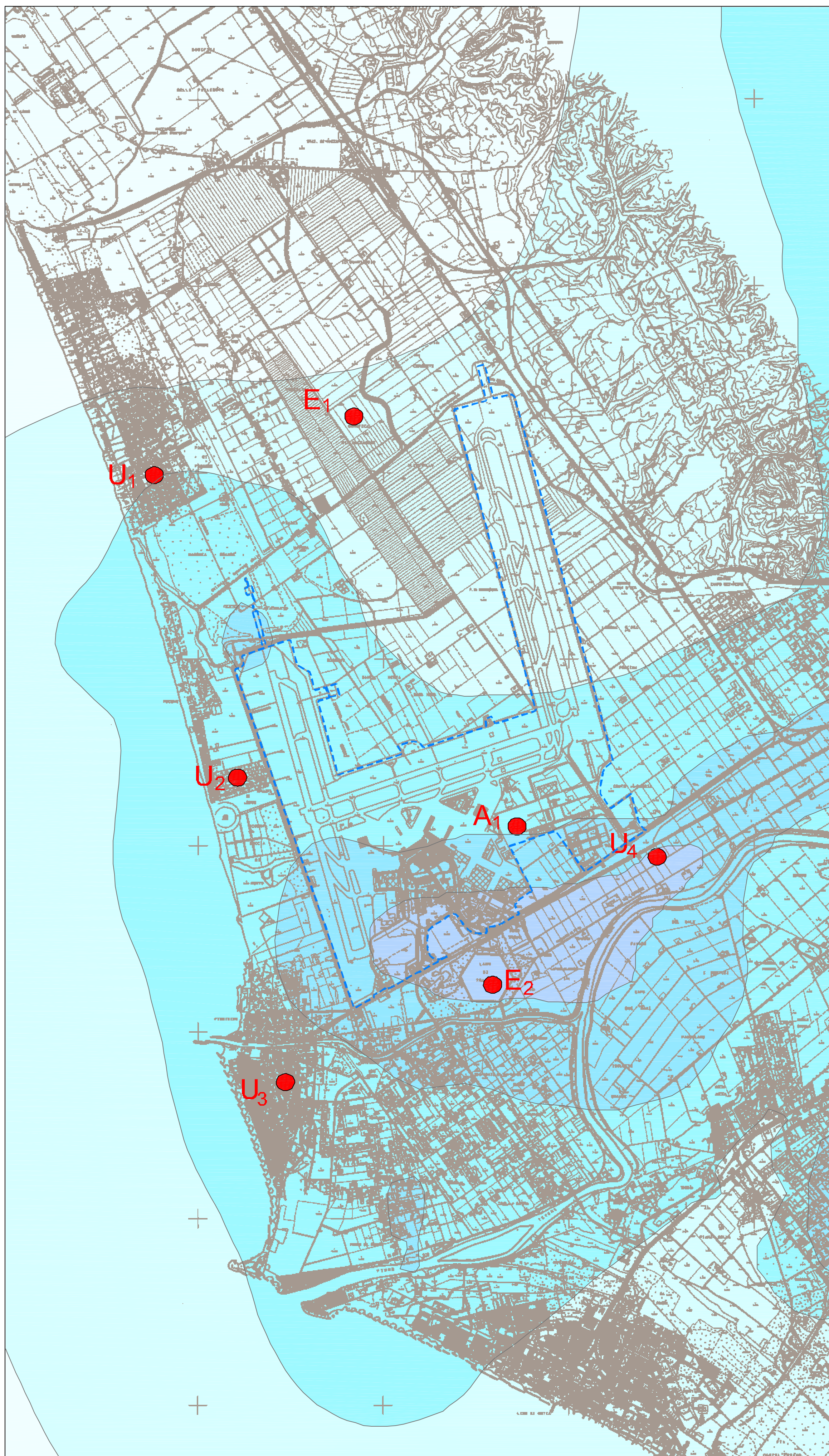
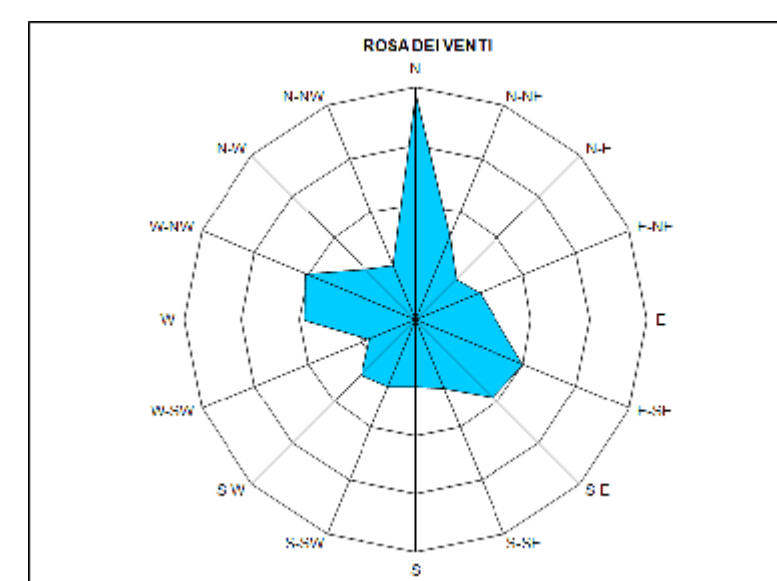
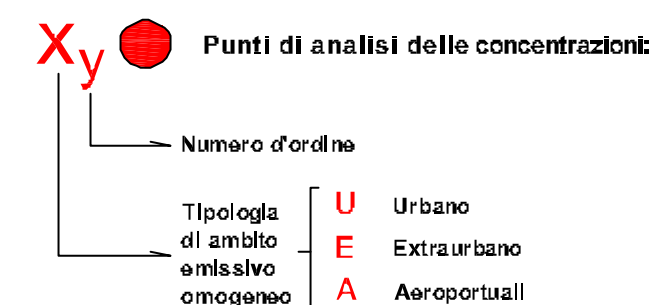
LEGENDA

 Confine aeroportuale

Livelli di concentrazione



Livelli di concentrazione complessivi



AEROPORTO "LEONARDO DA VINCI" DI FIUMICINO  
STUDIO DI IMPATTO AMBIENTALE  
PROGETTO DI COMPLETAMENTO DI FIUMICINO SUD



DIRETTORE INFRASTRUTTURE:  
Giuglio Seggiti

POST HOLDER PROGETTAZIONE:  
Paolo Cambiale

TEAM DI PIANIFICAZIONE ADR:  
Luigi Fabbro  
Francesco Gallo  
Giuseppe De Luca  
Andrea M. Giordano  
Nadia Grassi  
Marco Jodda  
Chiara Macorini  
Teresa Piacenti  
Silvia Tarasano

STUDIO DI IMPATTO AMBIENTALE  
V.D.P. S.r.l.  
Quadro Introduttivo - I.R.I.E. S.r.l.

APPROVAZIONE ENAC:

APPROVAZIONE ENI:

Quadro di Riferimento Ambientale

Carta delle curve Isoconcentrazione:  
PM10 media annuale

GIUGNO 2011

Tavola  
QAMB  
02

Scala 1:40.000