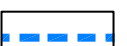


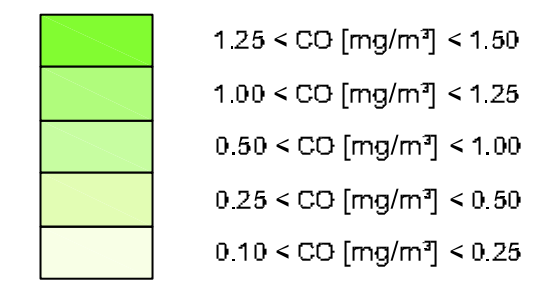
SCENARIO STATO ATTUALE

SCENARIO DI PROGETTO

LEGENDA

 Confine aeroportuale

Livelli di concentrazione



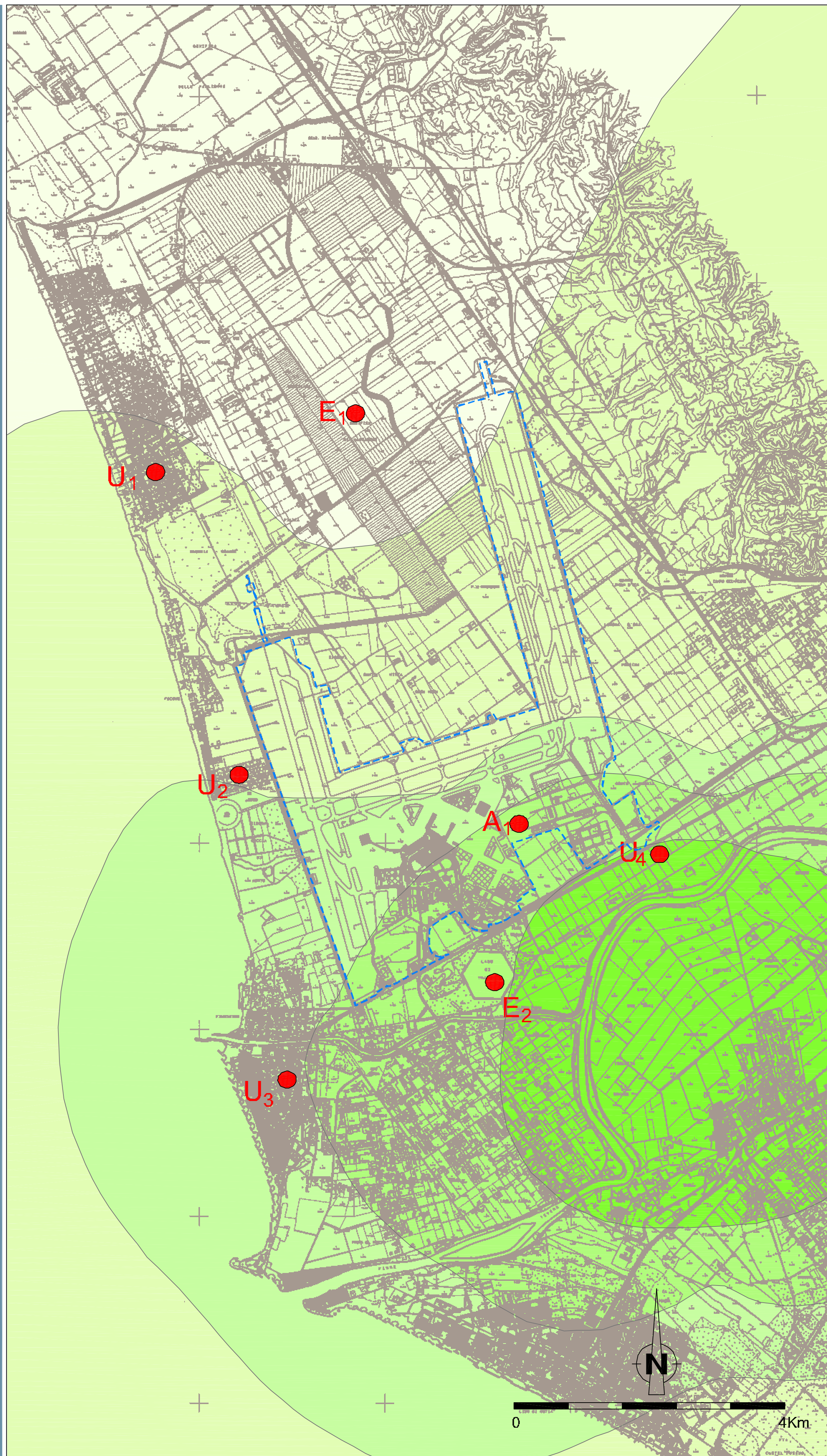
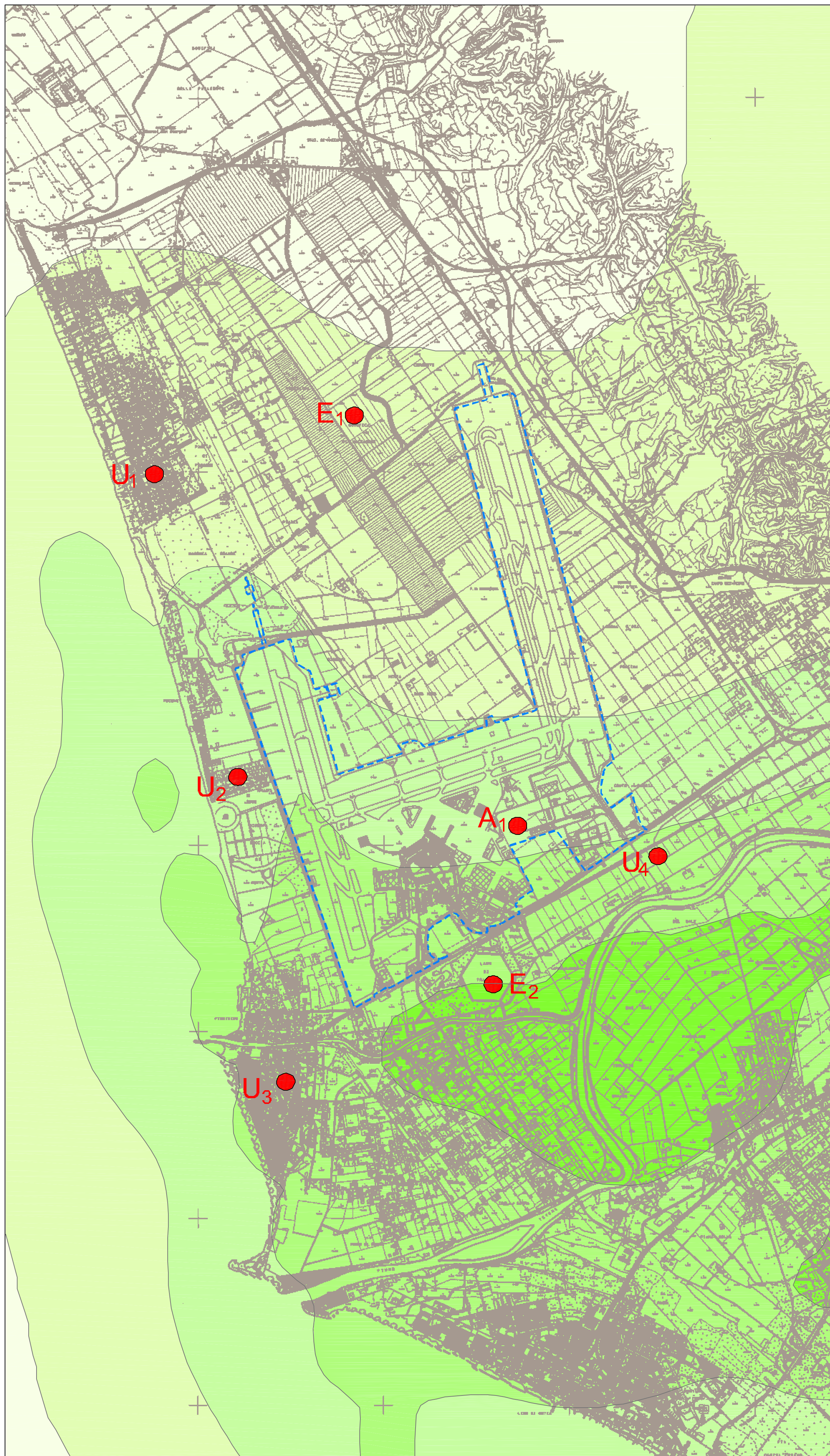
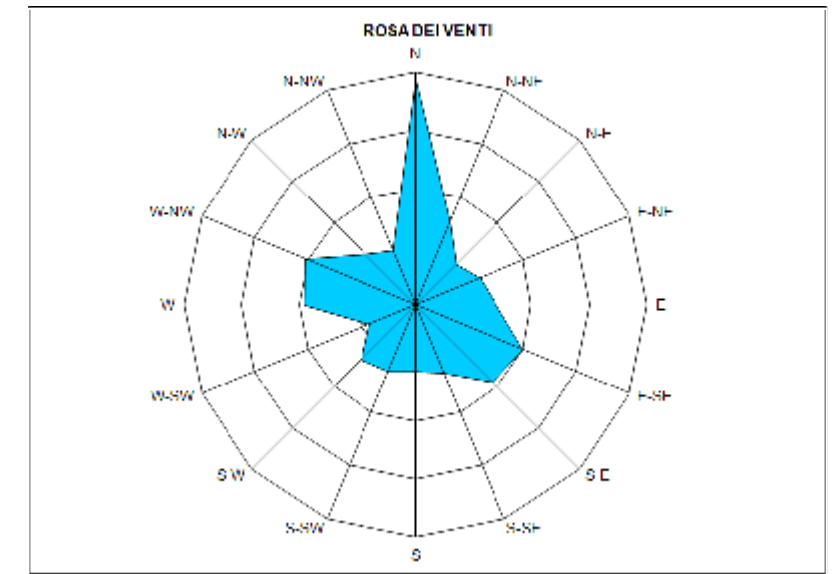
Livelli di concentrazione complessivi

**Xy** ● Punti di analisi delle concentrazioni

Numero d'ordine

Tipologia di ambiente  
 omogeneo

<b>U</b>	Urbano
<b>E</b>	Extraurbano
<b>A</b>	Aeroportuali



AEROPORTO "LEONARDO DA VINCI" DI FIUMICINO  
 STUDIO DI IMPATTO AMBIENTALE  
 PROGETTO DI COMPLETAMENTO DI FIUMICINO SUD



DIRETTORE INFRASTRUTTURE:  
Giorgio Segni

POST HOLDER PROGETTAZIONE:  
Paolo Cambiale

TEAM DI PIANIFICAZIONE ADR:  
 Lucio Fabbro  
 Francesco Gallo  
 Giuseppe De Luca  
 Andrea M. Giordano  
 Roberto Grassi  
 Marco Lodi  
 Chiara Marzotone  
 Francesco Piccoli  
 Silvia Tarasano

STUDIO DI IMPATTO AMBIENTALE  
 V.D.P. S.r.l.  
 Quadro Introduttivo - I.R.I.D.E. S.r.l.

APPROVAZIONE ENAC:

\_\_\_\_\_

\_\_\_\_\_

\_\_\_\_\_

APPROVAZIONE ENI:

\_\_\_\_\_

\_\_\_\_\_

Quadro di Riferimento Ambientale

Carta delle curve Isoconcentrazione:  
 CO media sulle otto ore

GIUGNO 2011

Tavola  
 QAMB  
 04

Scala 1:40.000