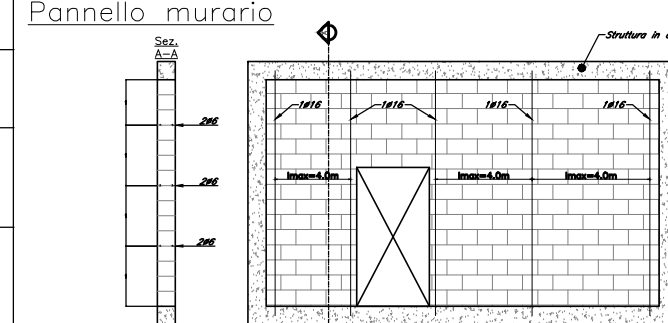
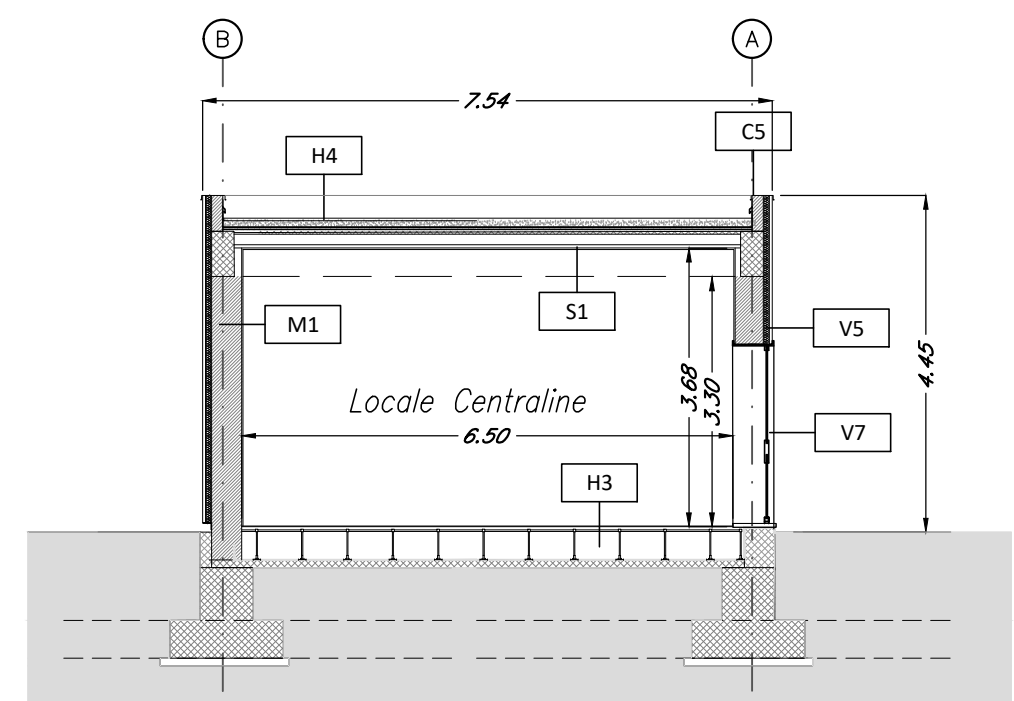
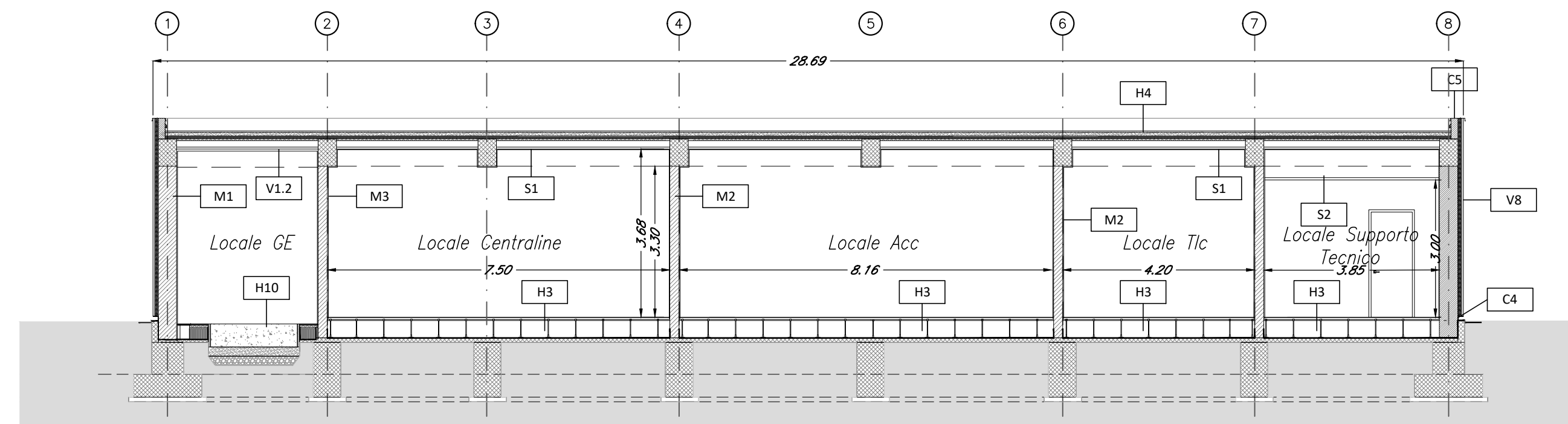


TABELLA FINITURE - MURATURE - SERRAMENTI	
ABACO INTERVENTI	ABACO INFISSI
<p>h - ALTEZZA NETTA AMBIENTE B - FINITURA PAVIMENTO V - FINITURA PARETI S - FINITURA SOFFITTO</p> <p>mq SUPERFICIE</p> <p>(1) IN AMBIENTI CON PARETI AVEVANTI FINITURE DIVERSE L'INDICAZIONE VERRA' DATA PER CIASCUNA PARETE SINGOLARMENTE</p> <p>M - TIPOLOGIA MURATURA</p>	<p>B - LARGHEZZA INFISSO H - ALTEZZA INFISSO T - TIPO INFISSO</p>
FINITURE PAVIMENTI	MURATURE
<p>B6 Pavimentazione in piastrelle di gres porcellanato, smaltato ed inassorbente posata con specifico collante, coeff. attrito dinamico > 0,4 dim. 60x60x2 cm, posto in opera su solaio realizzato con vespaio aereo con casseri a perdere tipo "gloco" (h=40cm) e soletta armata con rete elettrosaldata (sp.5cm), guaina di impermeabilizzazione.</p>	<p>M1 Muratura esterna armata in blocchi, costituita da blocchi cavi prefabbricati in conglomerato normale di cemento vibrocompresso (sp.40cm) tipo poroton per l'ancoraggio della sottostuttura dei pannelli di rivestimento + isolante esterno in poliuretano(sp.8cm)</p> <p>M2 Muratura costituita da blocchi cavi prefabbricati in conglomerato normale di cemento vibrocompresso liscati e trattati su entrambe le facce (sp.20cm)</p> <p>M3 muratura costituita da blocchi cavi prefabbricati in conglomerato normale di cemento vibrocompresso liscati e trattati su entrambe le facce (sp.15cm) (con caratteristiche REI 90)</p> <p>M4 Parete in blocchi forati di conglomerato di argilla espansa, sp. 12 cm.</p>
<p>B8 Chiuso zincato a riempimento porta pavimentazione per copertura pozzetti</p>	<p>H3 Pavimento sopraelevato (portanza 10.000 n/mq) costituito da pannelli aventi spessore di 34mm e dim. 600x600mm, su strutture di sostegno con finitura superficiale in pvc antistatico e trattamento antipolvere della superficie sottostante su solaio realizzato con massetto, guaina impermeabile bituminosa e soletta in cls sp. 15 cm con res Ø8/20x20.</p>
<p>H4 Pacchetto di copertura: ghiaia di protezione su massetto delle pendenze in conglomerato cementizio (sp.6cm), impermeabilizzazione con guaina bituminosa (Zstrati 4+4mm), strato di isolamento in lana di roccia (sp.8cm), barriera al vapore</p>	<p>P2 Porta interna ad un battente, dim.80x220cm</p> <p>P3 Porta interna ad un battente con maniglia tipo a leva nella parte esterna e con maniglione antipatico nella parte interna - dim.90x220cm</p> <p>P4 Porta 200x220 cm esterna blindata a 2 ante in acciaio zincato e verniciato con caratteristiche antintrusione; cerniere antintrusione, serratura di sicurezza e chiavi, chiudiporta e maniglione antipatico. Le maniglie e le cerniere sono costituite in alluminio in tinta con le porte.</p> <p>P4* Porta 200x220 cm esterna blindata, incombustibile, a 2 ante in acciaio zincato e verniciato con caratteristiche antintrusione, con griglie di ventilazione in acciaio; cerniere antintrusione, serratura di sicurezza e chiavi, chiudiporta e maniglione antipatico. Le maniglie e le cerniere sono costituite in alluminio in tinta con le porte.</p> <p>P5 Porta 120x220 cm esterna blindata a 2 ante in acciaio zincato e verniciato con caratteristiche antintrusione; cerniere antintrusione, serratura di sicurezza e chiavi, chiudiporta e maniglione antipatico. Le maniglie e le cerniere sono costituite in alluminio in tinta con le porte.</p>
<p>H10 Pavimento in piastrelle speciali ad alta compressione in conglomerato cementizio e graniglia di materiale antiscrucciolevole (dim.25x25cm sp. 3cm) posato massetto (sp.6cm) e soletta armata con rete elettrosaldata (sp.8cm)</p>	<p>INFISSI</p> <p>C4 Zoccolino in acciaio zincato</p> <p>C5 Lamiera in acciaio inox per scossalina, gronda e carter di bordo, spess. 8/10 mm.</p> <p>C6 Discendente Ø 100 mm in lamiera di acciaio inox con parafoglie.</p> <p>C8 Sistema anticaduta conforme alla norma EN795-2012. Linea vita, completata di punti di ancoraggio singoli.</p> <p>C9 Griglia lineare ispezionabile in acciaio zincato servizi igienici</p> <p>C10 Lamiera striata a chiusura delle canalizzazioni a pavimento</p> <p>C11 Scala a pioli per manutenzione con gabbia di protezione</p>
FINITURA PARETI	OPERE METALLICHE
<p>V1 Intonaco civile a due strati con malta cementizia, liscio e completato con ciclo di pitturazione ecoativa a due riprese contenente sostanze fotocatalitiche comprese di fissativo (primer) di sottofondo a base acquosa e rete in fibra di vetro (portaintonaco).</p> <p>V1.2 Intonaco isolante (termoacustico, anticondensa) resistente al fuoco a base di vermiculite, dato in opera su pareti e soffitti, a superficie rustica, dello spessore idoneo a dare la resistenza al fuoco di 120 minuti e rete in fibra di vetro portaintonaco</p> <p>V2 Trattamento protettivo anticrittina</p> <p>V3 Rivestimento in lastre di porcellana laminata 100x300cm sp.3mm su rasatura per un h. di 2,10 m</p> <p>V3.1 Pannello rimovibile in cartongesso su sottostuttura metallica rivestito in gres porcellanato h 1,20 m- Servizi igienici.</p> <p>V5 Rivestimento in lastre di cemento fibrorinforzato composito ecologico compresso, sp.12 mm, pigmentato in massa, con trattamento HR (High Resistence) per la protezione contro graffi e imbrattanti, fissaggio a scomparsa, complete di sottostuttura metallica.</p> <p>V7 Imbotti in acciaio con rivestimento in acciaio inox.</p> <p>V8 Rivestimento esterno realizzato in pietra lavorata (sp. 3cm) con trattamento protettivo anticrittina. Incollato e ancorato con apposite grappe in acciaio inossidabile.</p>	<p>Pannello murario</p> 
<p>S1 Intonaco grezzo con malta fine di calce spenta e pozzolana tirata a fratazzo, rifinito con sovrastante strato di circa 2mm di malta per stucchi, levigato e liscio, completato con ciclo di pitturazione ecoativa a due riprese contenente sostanze fotocatalitiche e fissativo (primer) di sottofondo a base acquosa.</p> <p>S2 controsoffitto in doppia lastra di cartongesso ad elevata prestazione igrometrica (sp.12,5mmx2) ancorata a sottostuttura in lamiera metallica zincata delle dimensioni idonee a seconda dell'altezza dei locali.</p>	

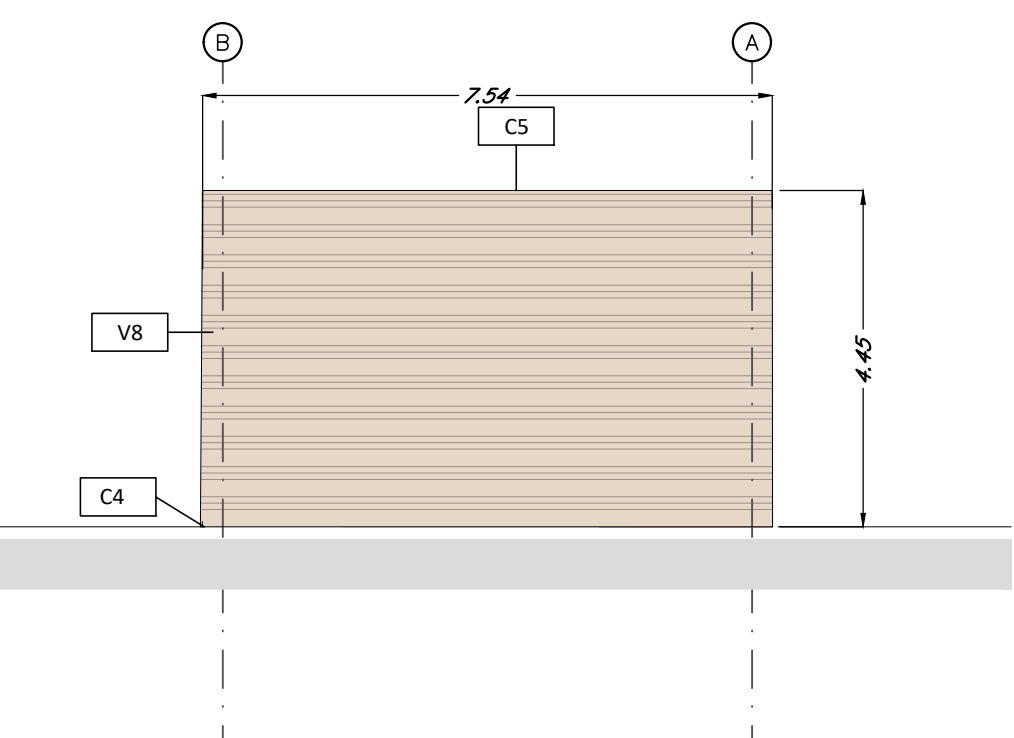
- Per gli arredi, le strutture, le tecnologie e l'impiantistica si rimanda agli elaborati specifici
- Per il posizionamento dei serbatoi dei gruppi elettrogeni far riferimento agli elaborati strutturali
- Tutti i pozzetti sono coperti con sigillo porta pavimentazione
- Per i muri divisorii prevedere l'inserimento di leggere reti da intonaco sui due lati della muratura, collegate tra loro ed alle strutture circostanti a distanza non superiore a 500 mm sia in direzione orizzontale sia in direzione verticale, così come prescritto dalla circolare 21 febbraio 2019 n. 7 al Sc7.3.6.2
- per gli scavi e le boe si rimanda agli elaborati specifici.
- nelle pavimentazioni, in corrispondenza delle aperture, quali porte e portoni, si dovrà prevedere l'alloggiamento di una soglia in pietra lavica (sp.3cm) di dimensioni pari alla larghezza delle stesse e di profondità 30cm.



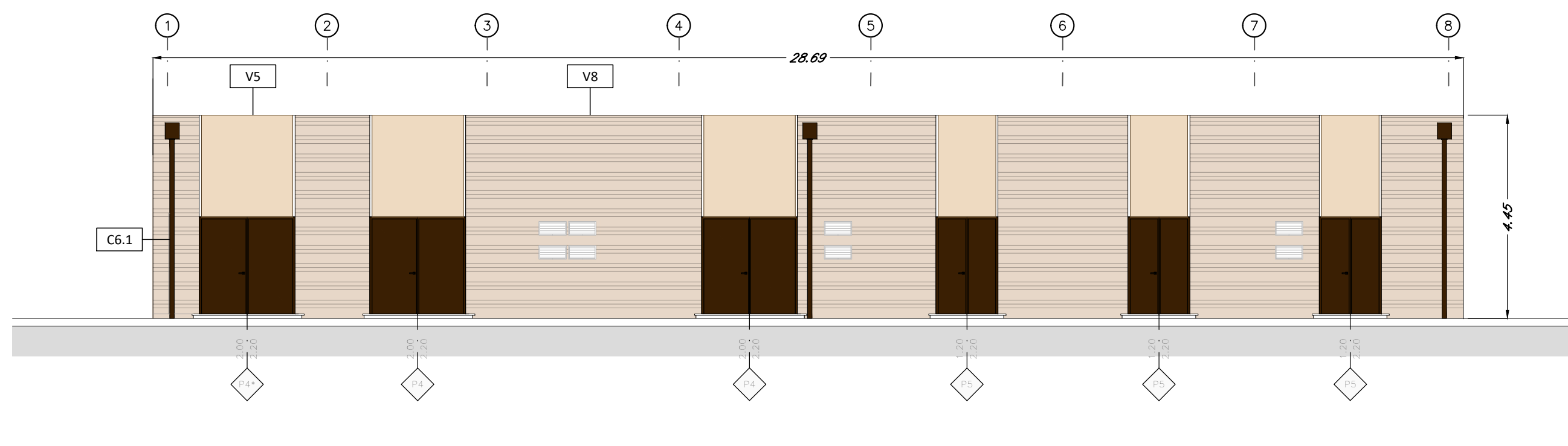
Seziona A-A' - scala 1:100



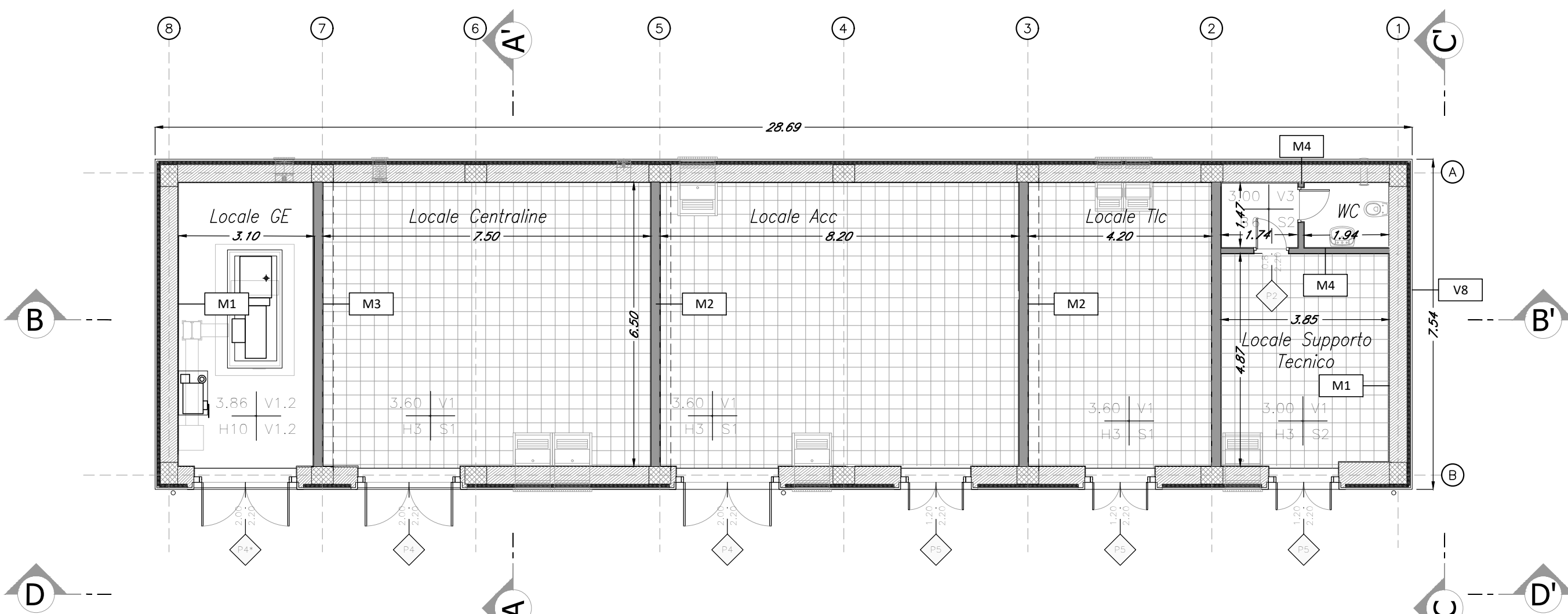
Seziona B-B' - scala 1:100



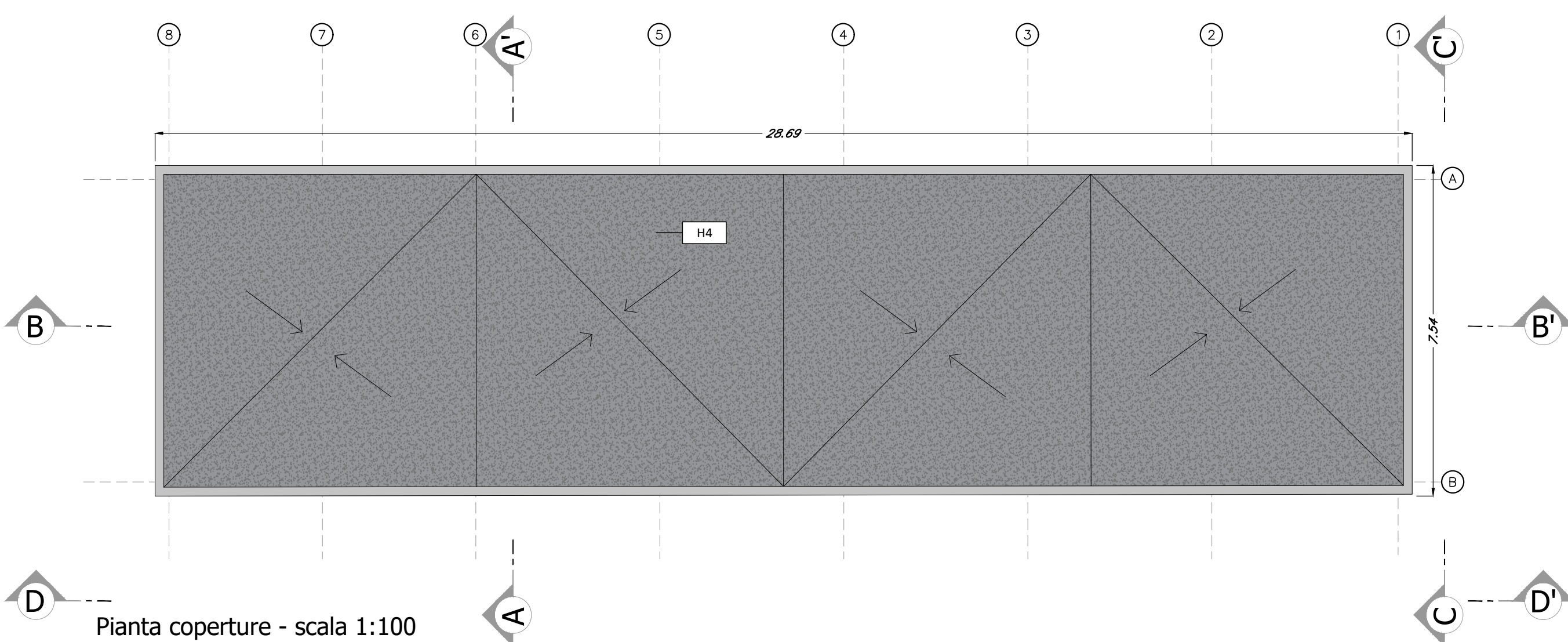
Prospetto C-C' - scala 1:100



Prospetto D-D' - scala 1:100



Planimetria - scala 1:100



Pianta coperture - scala 1:100

COMMITTENTE:



PROGETTAZIONE:



LINEA SIRACUSA - RAGUSA - GELA

U.O. ARCHITETTURA, STAZIONI E TERRITORIO

PROGETTO DEFINITIVO

METROFERROVIA DI RAGUSA

ADEGUAMENTO STAZIONE RAGUSA .

STAZIONE RAGUSA IBLA
Fabbricato tecnologico - pianta, prospetto e sezioni trasversali

SCALA: 1:100

Rev.	Descrizione	Redatto	Data	Verificato	Data	Approvato	Data	Autorizzato Data
A	Emissione esecutiva	D. Troiano	Giù 2020	C. Basso	Giù 2020	R. Marino	Giù 2020	R. Marino Giù 2020

File: n. Elab.: