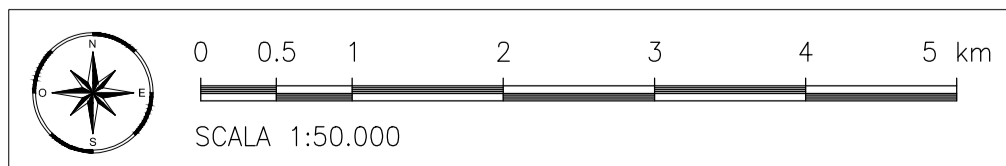
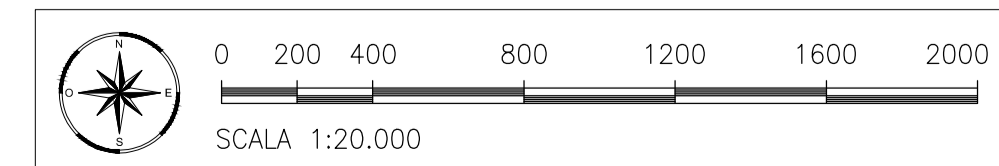
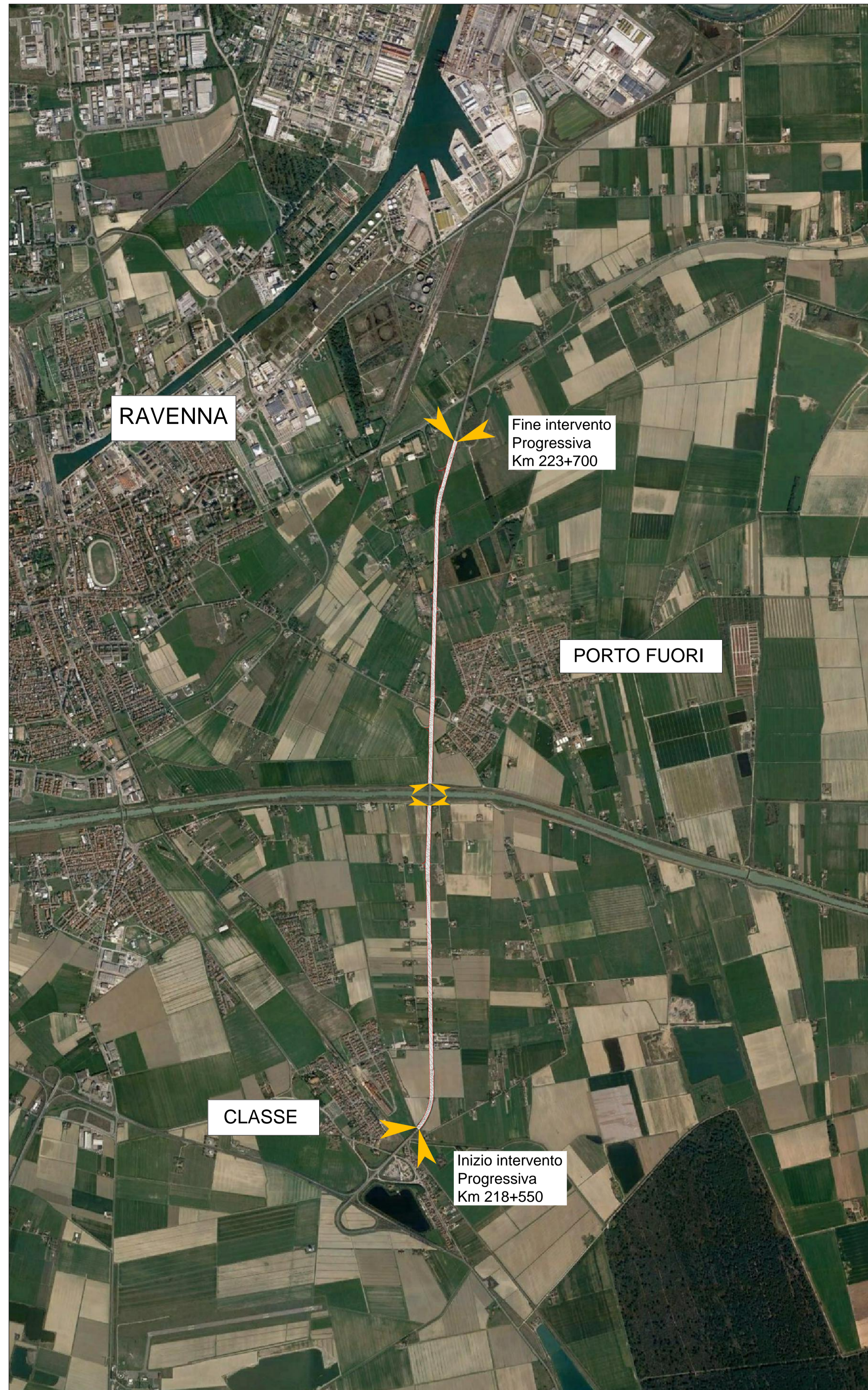




COROGRAFIA SU CTR




COROGRAFIA SU ORTOFOTO



LEGENDA

-  Allargamento strada esistente
-  Limiti di batteria dell'intervento

		Anas S.p.A. – Gruppo Ferrovie dello Stato Italiane Società con socio unico soggetta all'attività di direzione e coordinamento di Ferrovie dello Stato Italiane S.p.A. e concessionaria ai sensi del D.L. 138/2002 (convertito con L. 178/2002)	
Struttura Territoriale Emilia Romagna Viale A. Masini, 8 – 40126 Bologna T [+30] 051 6301111 – F [+39] 051 244970 Pec anas.emiliaromagna@postacert.stradeanas.it – www.stradeanas.it			
S.S. 67 "Tosco-Romagnola" Adeguamento da Classe al Porto di Ravenna			
STUDIO DI FATTIBILITÀ TECNICA ED ECONOMICA			
PROGETTISTI: Zollet Ingegneria Srl		GRUPPO DI PROGETTAZIONE	
IL GEOLOGO			
COORDINATORE PER LA SICUREZZA IN FASE DI PROGETTAZIONE			
VISTO: IL RESP. DEL PROCEDIMENTO			
PROTOCOLLO	DATA		
INQUADRAMENTO TERRITORIALE Corografia generale			
CODICE PROGETTO PROGETTO	LIV. PROG. N. PROG. E00P56 F 1911	NOME FILE T00EG00GENC001A.dwg	REVISIONE A
CODICE ELAB. T00EG00GENC001		SCALA 1:50000	
A	EMISSIONE	Maggio 2020	A. De Lullo M. Zanchettin L. Zollet
REV.	DESCRIZIONE	DATA	REDATTO VERIFICATO APPROVATO