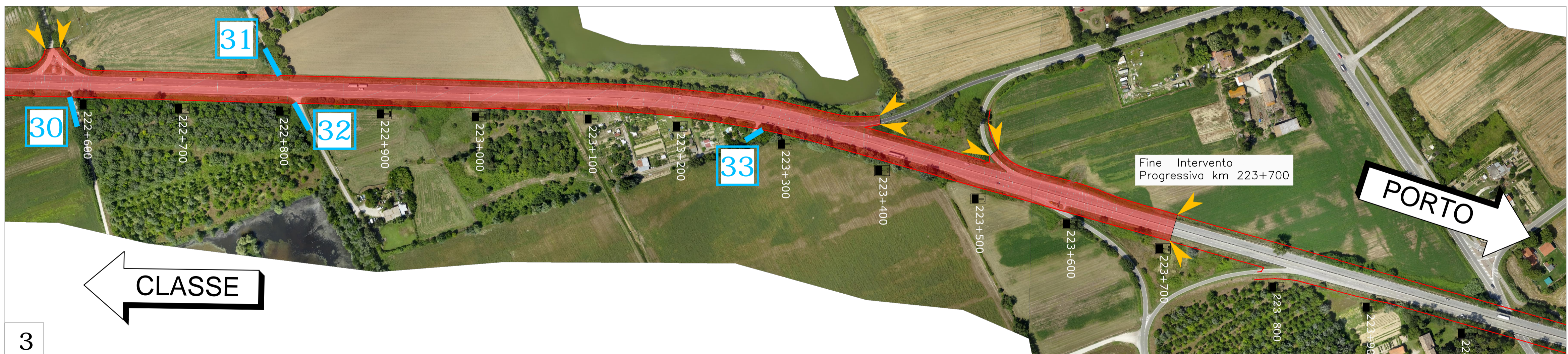
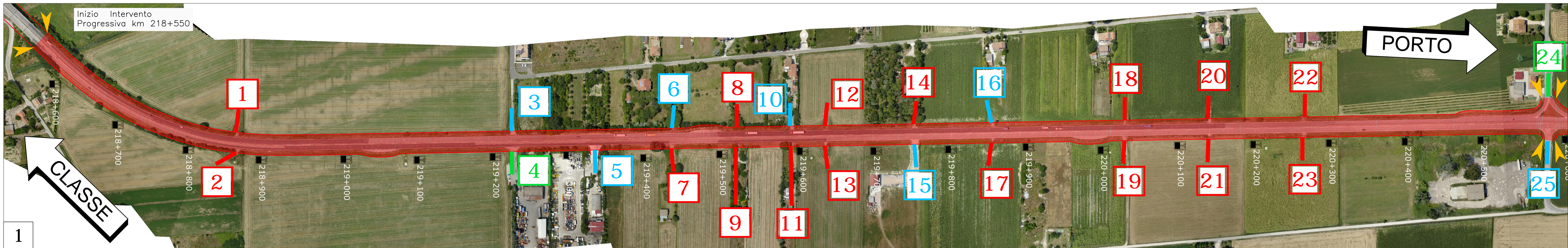
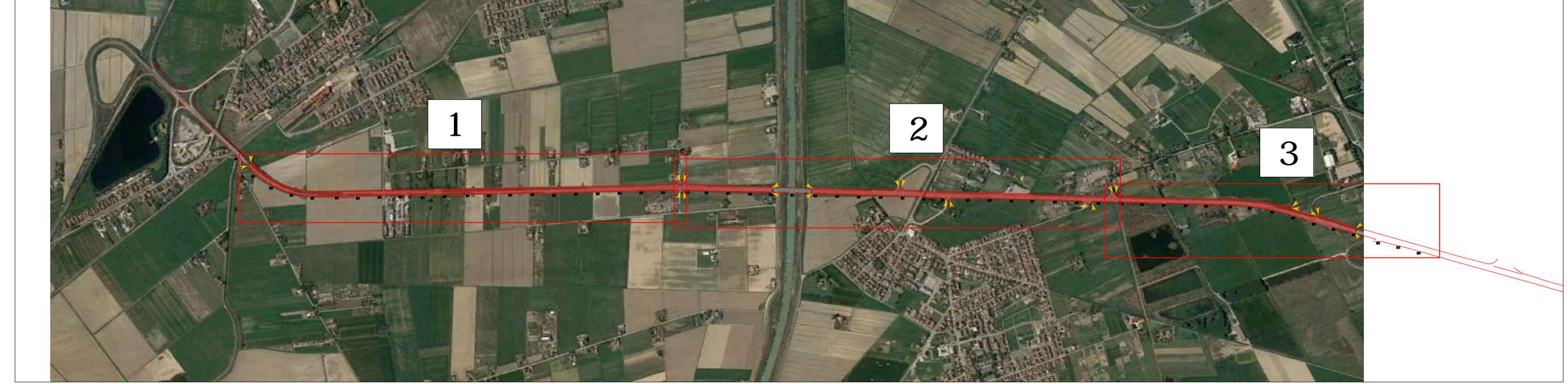


PLANIMETRIA ACCESSI DETTAGLIO

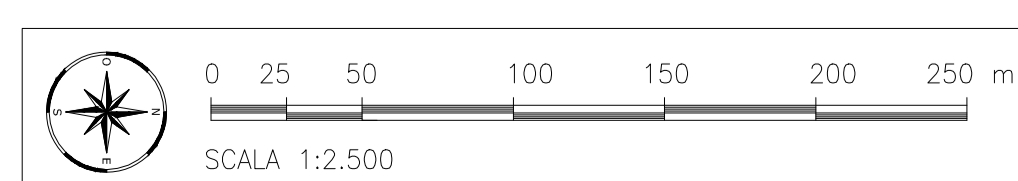



QUADRO D'UNIONE



LEGENDA

- Allargamento strada esistente
- Percorsi alternativi da ripristinare
- Percorsi alternativi
- Accessi da mantenere
- Accessi agricoli da sopprimere
- Accessi privati da sopprimere






Anas S.p.A. – Gruppo Ferrovie dello Stato Italiane
Società con socio unico soggetta all'attività di direzione e coordinamento di Ferrovie dello Stato Italiane S.p.A. e concessionaria ai sensi del D.L. 138/2002 (convertito con L. 178/2002)

Struttura Territoriale Emilia Romagna
Viale A. Masini, 8 – 40126 Bologna T [+30] 051 6301111 – F [+39] 051 244970
Pec anas.emiliaromagna@postacert.stradeanas.it – www.stradeanas.it

S.S. 67 "Tosco-Romagnola"
Adeguamento da Classe al Porto di Ravenna

STUDIO DI FATTIBILITÀ TECNICA ED ECONOMICA

PROGETTISTI: <i>Zolet Ingegneria Srl</i>		GRUPPO DI PROGETTAZIONE	
IL GEOLOGO			
COORDINATORE PER LA SICUREZZA IN FASE DI PROGETTAZIONE			
VISTO: IL RESP. DEL PROCEDIMENTO			
PROTOCOLLO	DATA		

INQUADRAMENTO TERRITORIALE
Planimetria accessi dettaglio

CODICE PROGETTO	NOME FILE	REVISIONE	SCALA
PROGETTO	TO0EG00GENP003-4B.dwg		
BOUPS6 F 19	CODICE ELAB. TO0EG00GENP004	B	1:2500

B	2a EMISSIONE	Luglio 2020	L. De Carli	M. Zanchettin	L. Zolet
A	EMISSIONE	Maggio 2020	A. De Lullo	M. Zanchettin	L. Zolet
REV.	DESCRIZIONE	DATA	REDATTO	VERIFICATO	APPROVATO