

Habitat Natura 2000 elencati nel Formulario Standard

- Foreste di *Quercus ilex* e *Quercus rotundifolia* (cod. 9340)
- Dune costiere con *Juniperus spp.** (cod. 2250)
- Matorral arborecente con *Laurus nobilis** (cod. 5230)

(*) habitat prioritario

Fisionomie vegetali

- Impianti di specie alloctone e/o estranee alle dinamiche naturali (*Pinus spp.*, *Eucalyptus spp.*, ecc)
- Dune sabbiose a vegetazione psammofila
- Macchia bassa e gariga
- Boschetti a Tamerice (*Tamerix africana*)
- Cespuglieti e arbusteti elfoftici ripariali (*Phragmites australis*, *Juncus acutus*)
- Coltivi
- Incolli e aree prative

Ornitofauna di interesse comunitario osservata durante i sopralluoghi

- | | |
|--|---|
| <i>Falco columbarius</i> (Smeriglio) | <i>Circus cyaneus</i> (Albanella reale) |
| <i>Calandrella brachydactyla</i> (Calandrella) | <i>Botaurus stellaris</i> (Tarabuso) |
| <i>Lanius collurio</i> (Averla piccola) | <i>Ixobrychus minutus</i> (Tarabusino) |
| <i>Alcedo atthis</i> (Martin pescatore) | <i>Pandion haliaetus</i> (Falco pescatore) |
| <i>Egretta garzetta</i> (Garzetta) | <i>Lullula arborea</i> (Tottavilla) |
| <i>Circus aeruginosus</i> (Falco di palude) | <i>Charadrius dubius</i> (Corriere piccolo) |
| <i>Egretta alba</i> (Airone bianco maggiore) | <i>Phalacrocorax carbo sinensis</i> (Cormorano) |

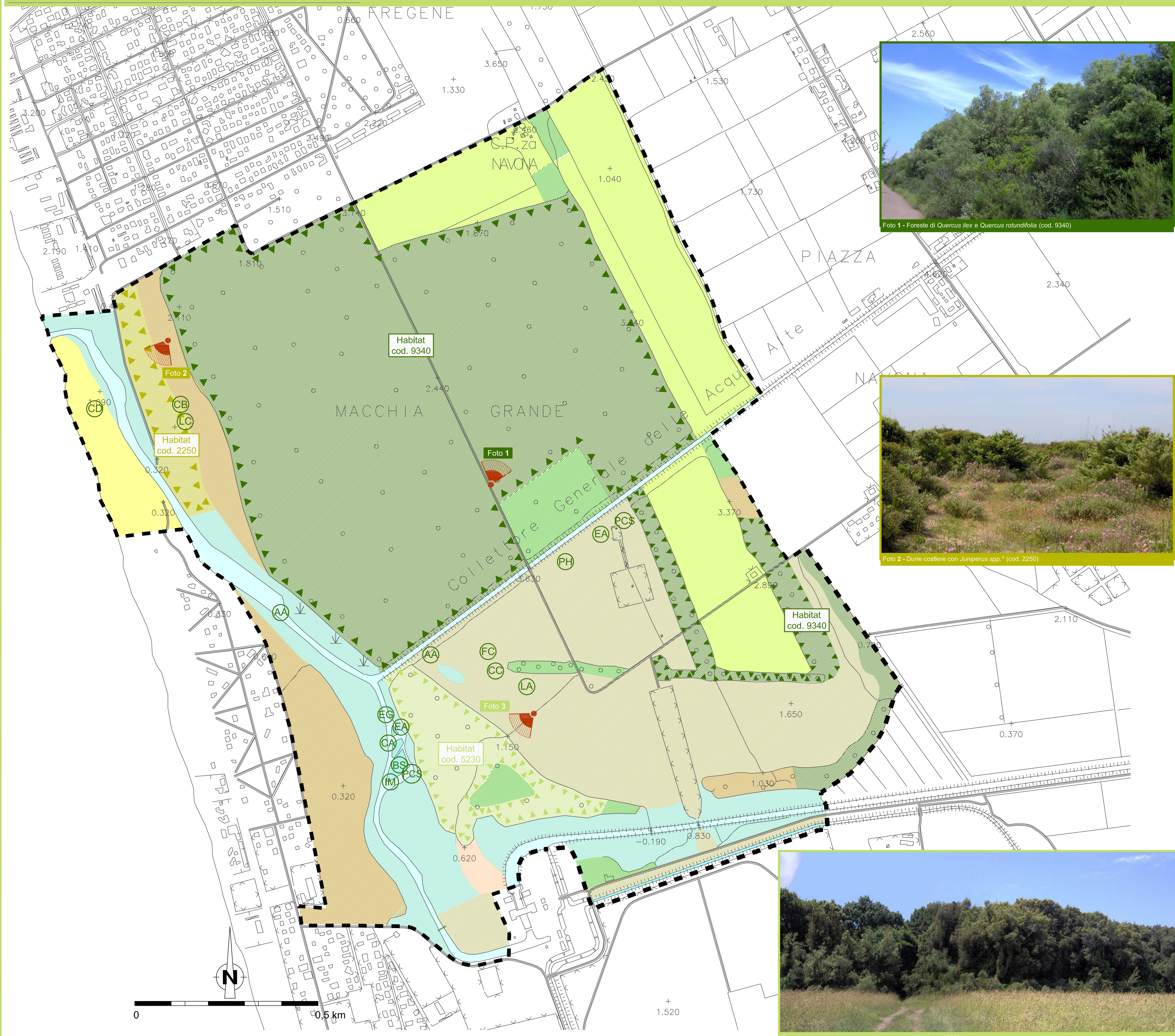


Foto 1 - Foreste di *Quercus ilex* e *Quercus rotundifolia* (cod. 9340)



Foto 2 - Dune costiere con *Juniperus spp.** (cod. 2250)



Foto 3 - Matorral arborecente con *Laurus nobilis** (cod. 5230)



AEROPORTO "LEONARDO DA VINCI" DI FIUMICINO
STUDIO DI IMPATTO AMBIENTALE
PROGETTO DI COMPLETAMENTO DI FIUMICINO SUD



DIRETTORE INFRASTRUTTURE:
Giorgio Gregori

POST HOLDER PROGETTAZIONE:
Paolo Gambula

TEAM DI PIANIFICAZIONE ADR:
Luigi Andreola
Francesco Calla
Giuseppe De Luca
Andrea M. Giordano
Roberto Grassi
Marco Lodi
Cristina Nuccheroni
Francesco Picciatti
Silvia Taurisano

STUDIO DI IMPATTO AMBIENTALE
V.D.P. S.r.l.
Quadro Introduttivo - I.R.I.D.E. S.r.l.

APPROVAZIONE ENAC:

APPROVAZIONE ENTI:

Studi monografici - Analisi d'incidenza

SIC Macchia Grande di Focene e Macchia dello Stagneto: carta dell'analisi di incidenza
GIUGNO 2011

Tavola
AIN.01
Scala 1:5.000