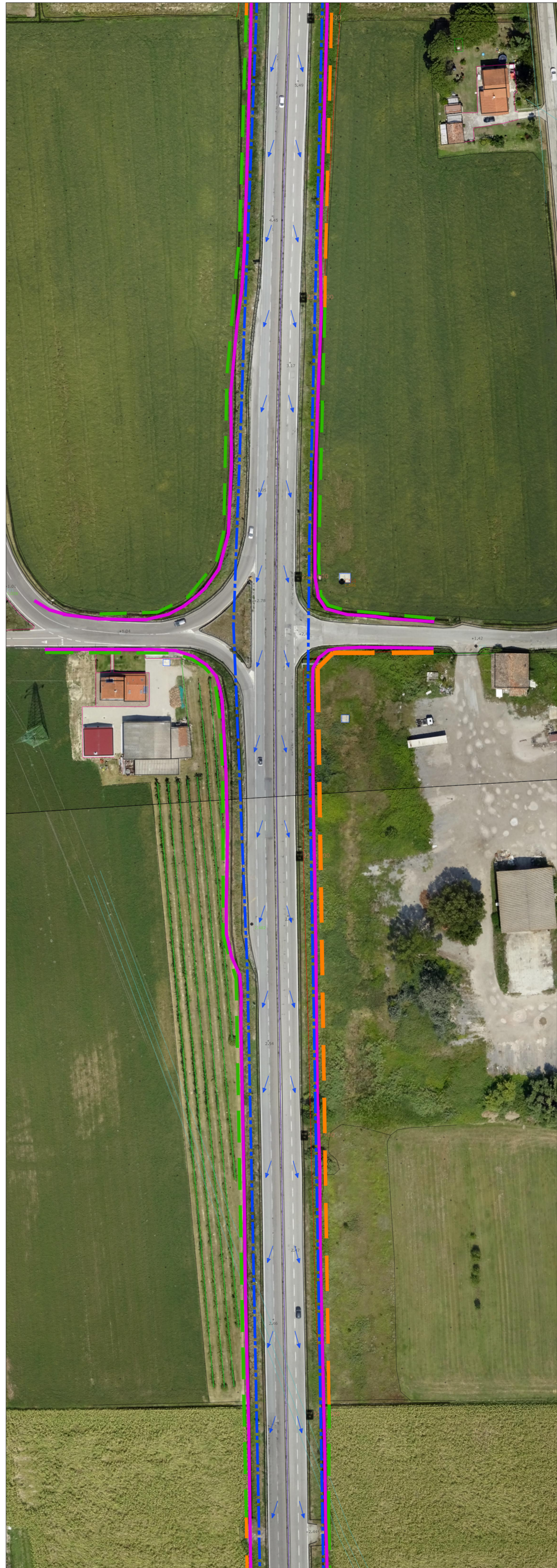
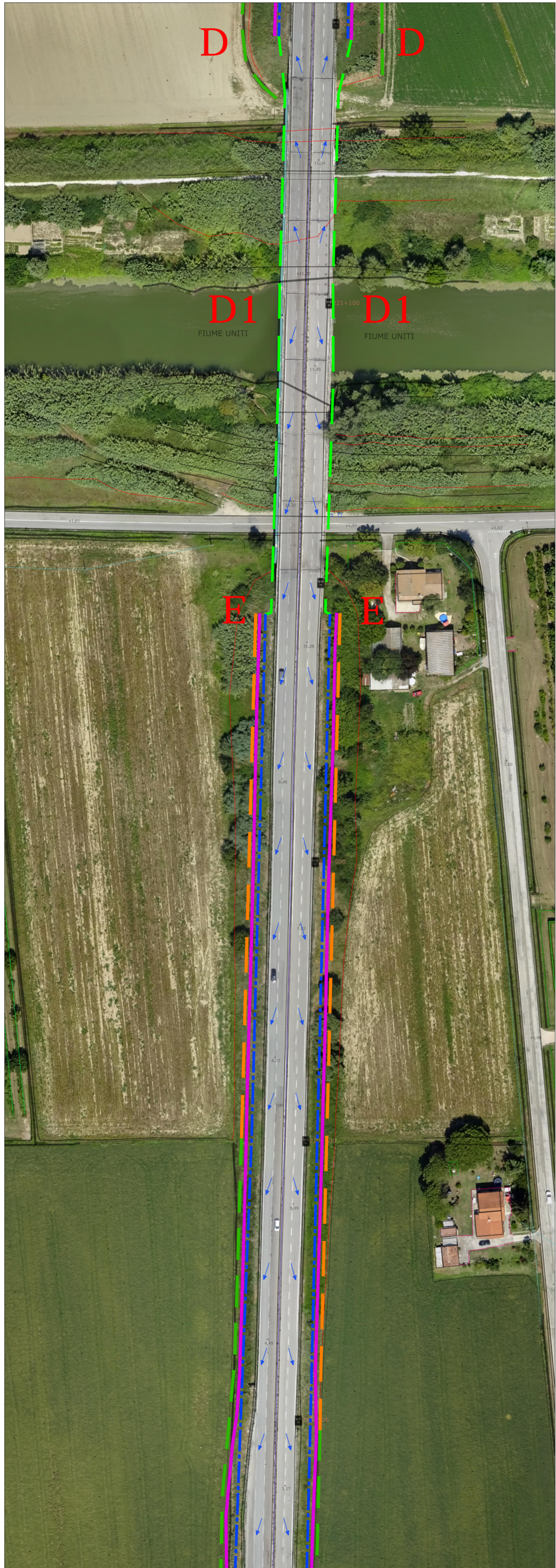
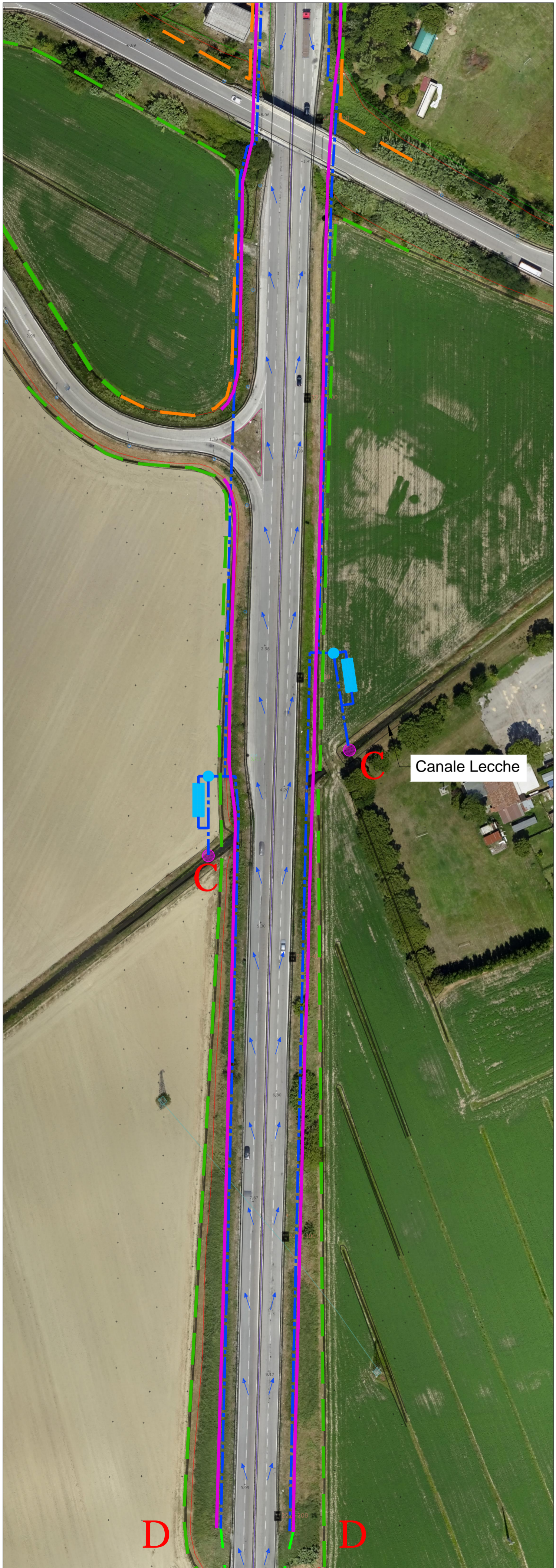
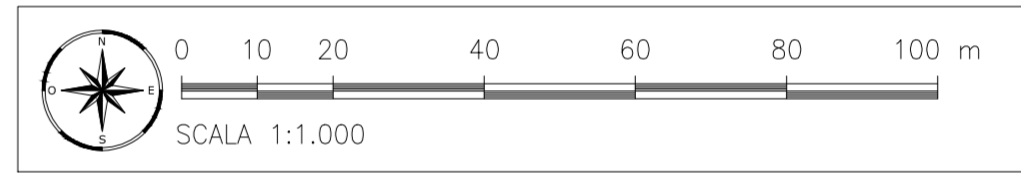


PLANIMETRIA RETE DI DRENAGGIO TRATTO B-C, C-D, D-D1, D1-E E E-F



LEGENDA

- — — Nuovo collettore in PEAD di diametro variabile (min.30cm, max.80cm) o canaletta rettangolare prefabbricata in cls (100x100)cm, entrambi disposti all'interno dell'arginello.
- — — Larghezza indicativa della nuova piattaforma stradale.
- - - Fossi di guardia esistenti da ampliare come da progetto.
- - - Fossi di guardia da realizzare ex-novo come da progetto.
- - - Tubazioni in acciaio zincato per drenaggio piattaforma viadotto, diam. 40cm.
- Inserimento scatolare o tubazione prefabbricata in cls per mantenimento continuità fossi di guardia in caso di accessi
- Pozzetto scolmatore e manufatto di trattamento delle acque di prima pioggia.
- Punto di recapito della portata drenata dalla piattaforma nel ricettore.



Anas S.p.A. – Gruppo Ferrovie dello Stato Italiane
Società con socio unico soggetta all'attività di direzione e coordinamento di Ferrovie dello Stato Italiane S.p.A. e concessionaria ai sensi del D.L. 138/2002 (convertito con L. 178/2002)

Struttura Territoriale Emilia Romagna
Viale A. Masini, 8 – 40126 Bologna T [+30] 051 6301111 – F [+39] 051 244970
Pec anas.emiliaromagna@postacert.stradeanas.it – www.stradeanas.it

S.S. 67 "Tosco-Romagnola"
Adeguamento da Classe al Porto di Ravenna

STUDIO DI FATTIBILITÀ TECNICA ED ECONOMICA

PROGETTISTI: <i>Zollet Ingegneria Srl</i>		GRUPPO DI PROGETTAZIONE	
IL GEOLOGO			
COORDINATORE PER LA SICUREZZA IN FASE DI PROGETTAZIONE			
VISTO: IL RESP. DEL PROCEDIMENTO			
PROTOCOLLO	DATA		

PROGETTO STRADALE
Idraulica
Planimetria idraulica di progetto
Tavola 2 di 4

CODICE PROGETTO		NOME FILE		REVISIONE	SCALA
PROGETTO	LV. PROG. N. PROG.	T001D001DRPP01A.dwg		A	1:1000
E00P56 F 19		CODICE ELAB. T001D001DRPP02			

REV.	DESCRIZIONE	DATA	REDATTO	VERIFICATO	APPROVATO
A	EMISSIONE	Maggio 2020	G. Bogo	M. Zanchettin	L. Zollet