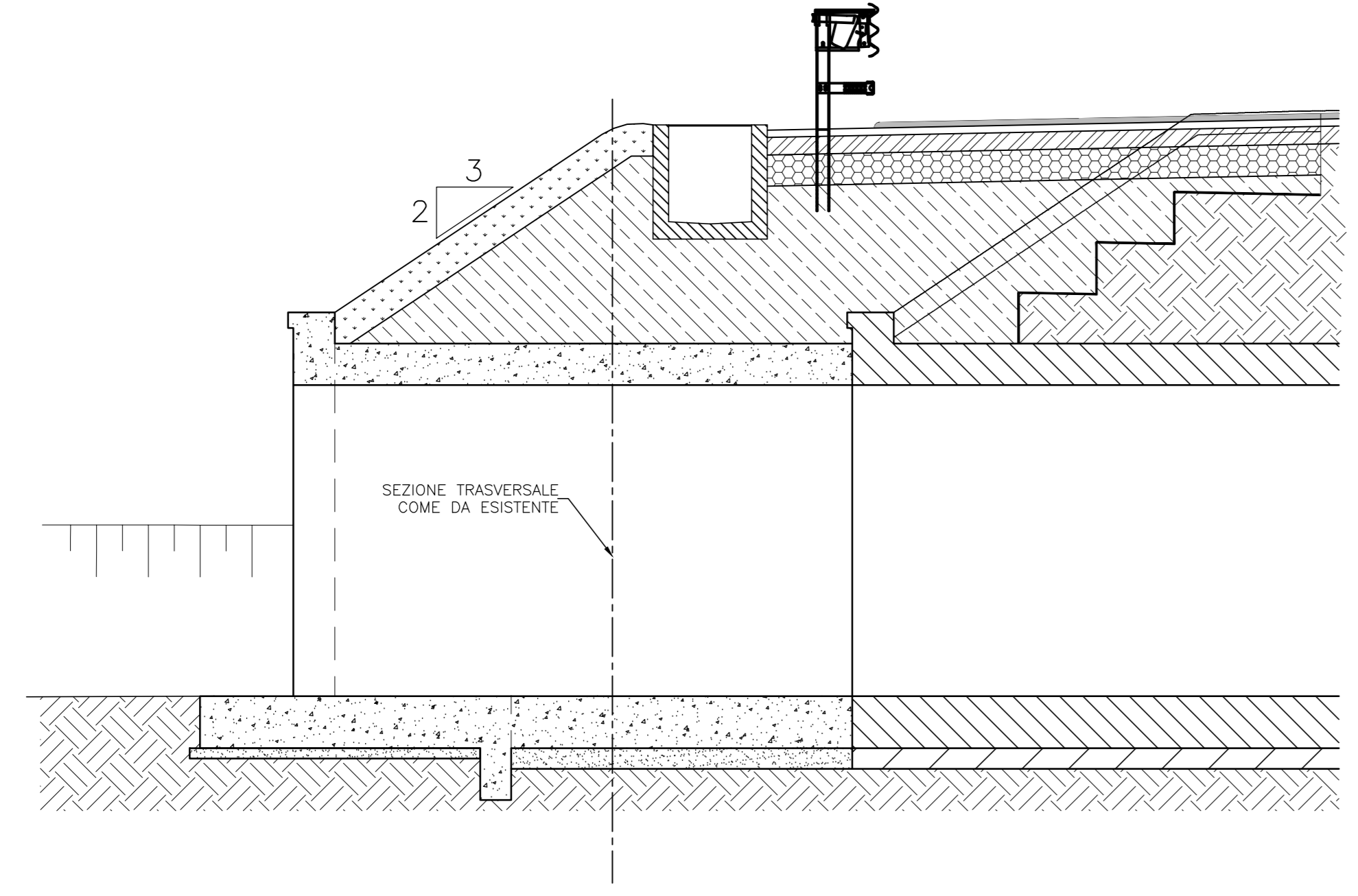
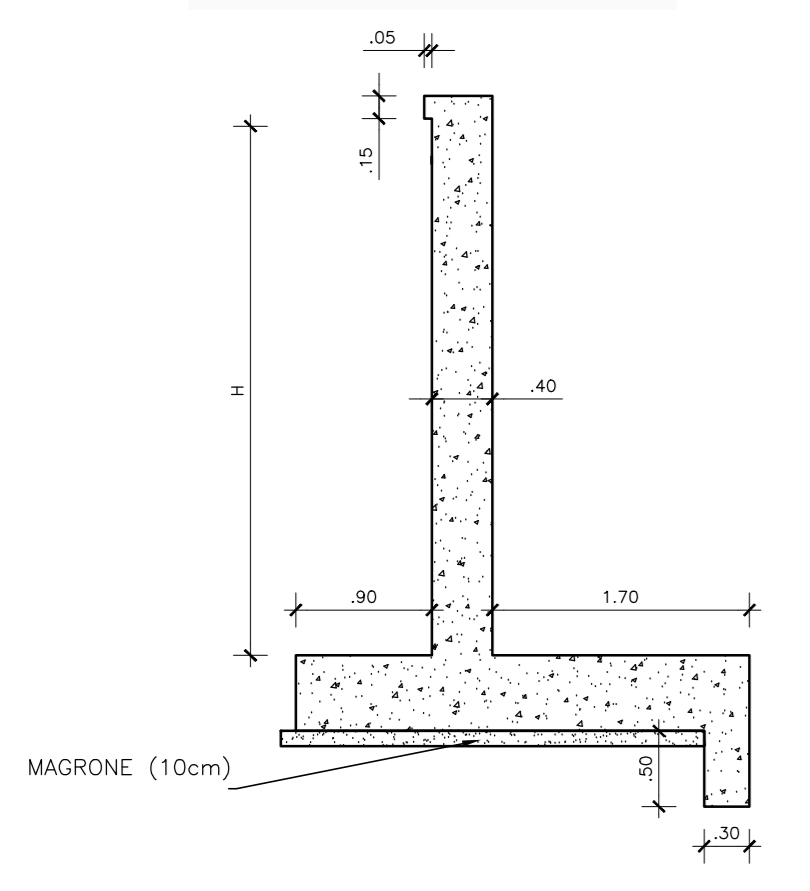


Tipologico prolungamento tombino rettangolare
scala 1:50

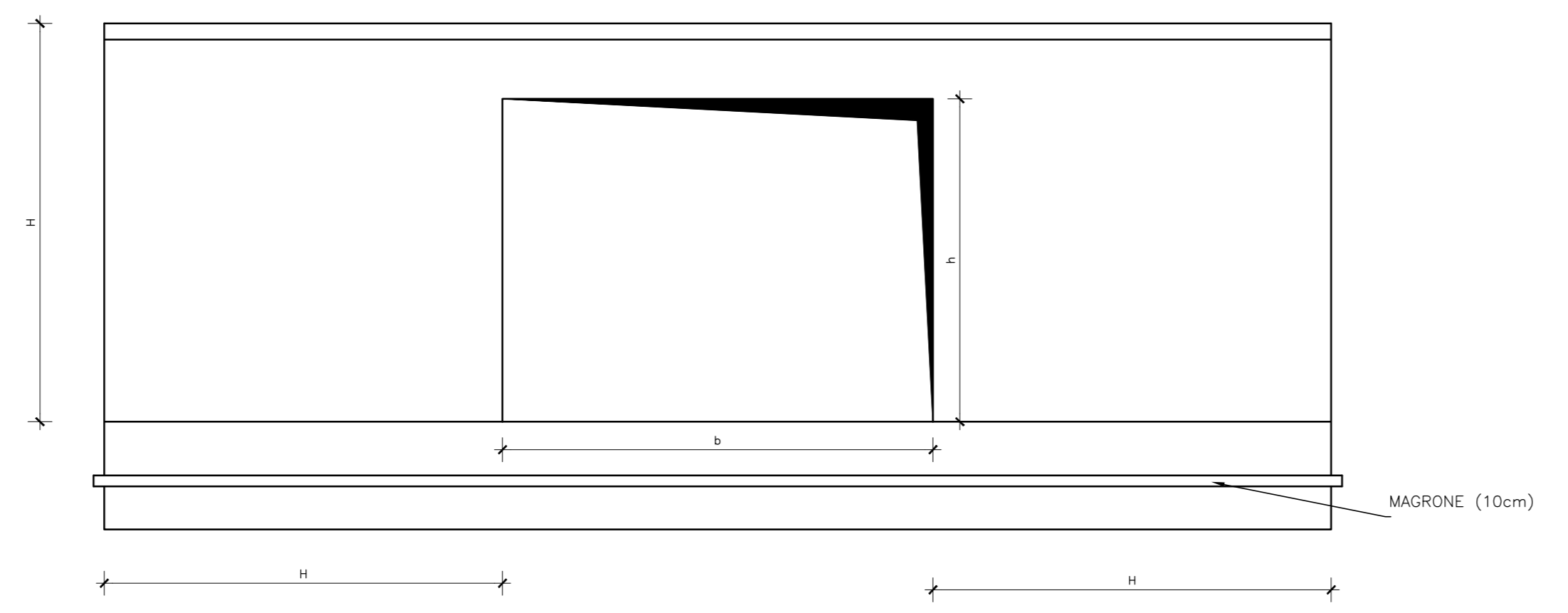
SEZIONE IN ASSE



SEZIONE MURO D'ALA

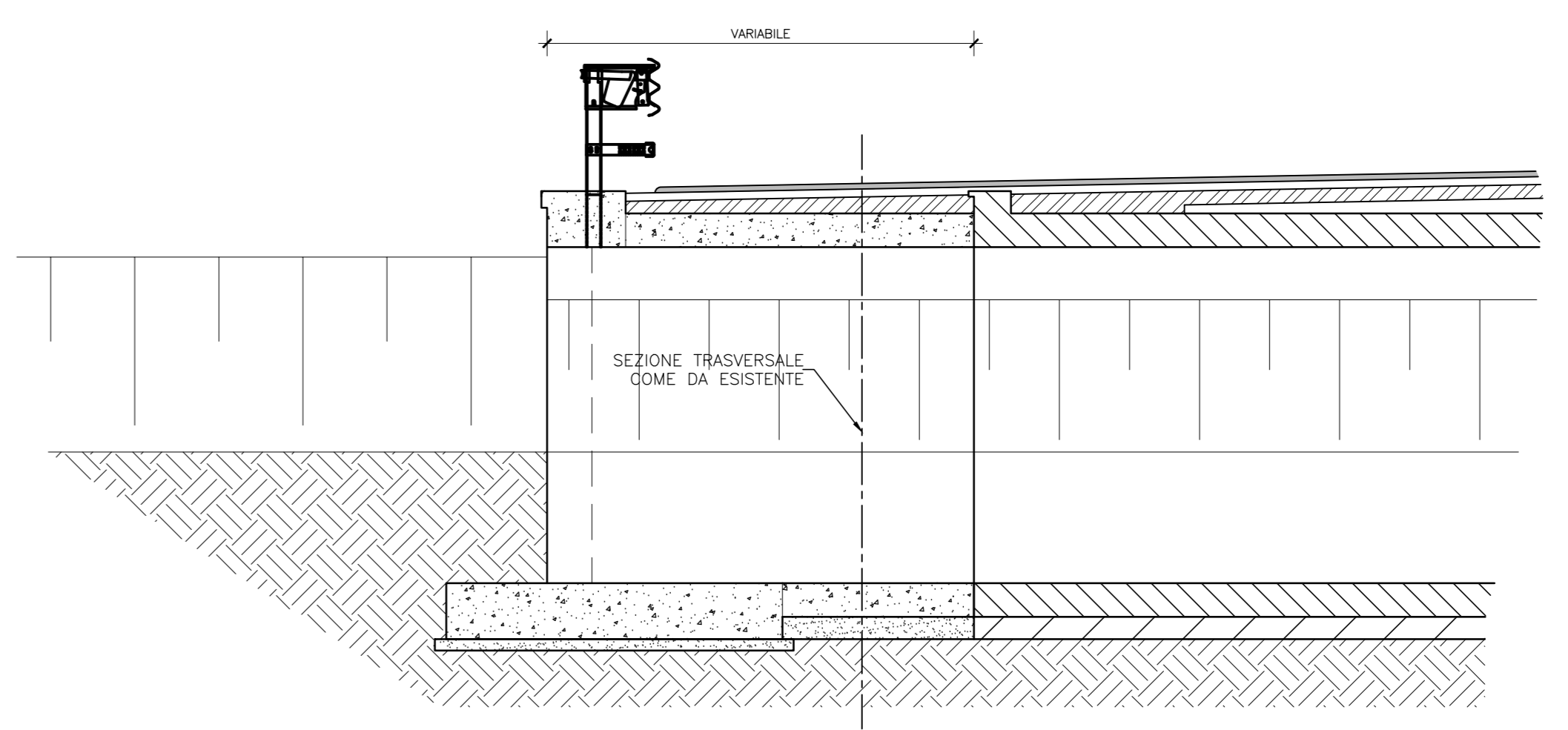


FRONTE MURO D'ALA

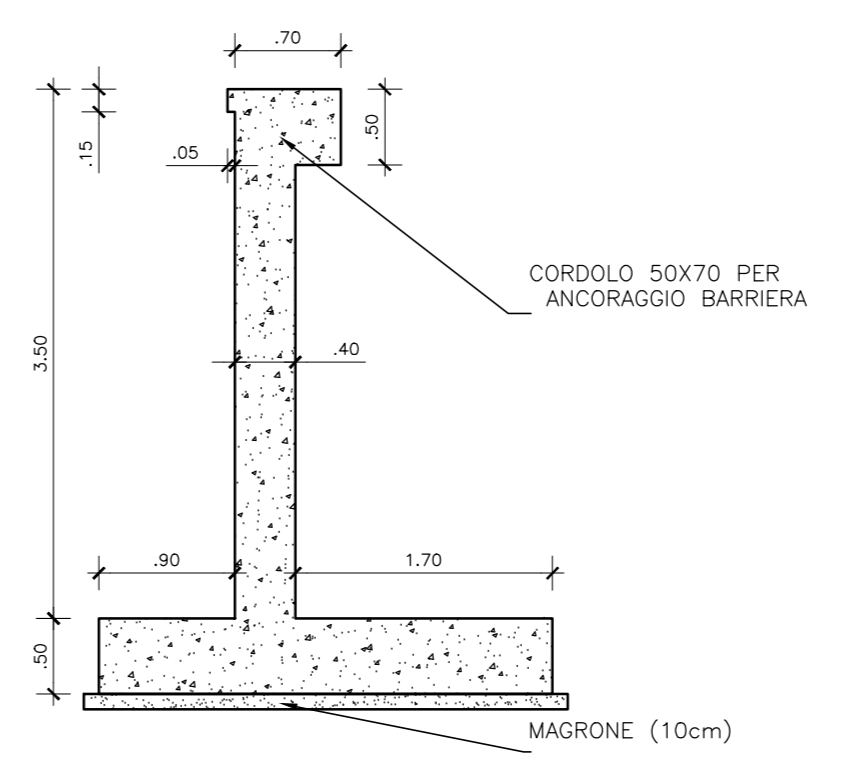


Prolungamento tombino su fosso consortiale "Lametta"
scala 1:50

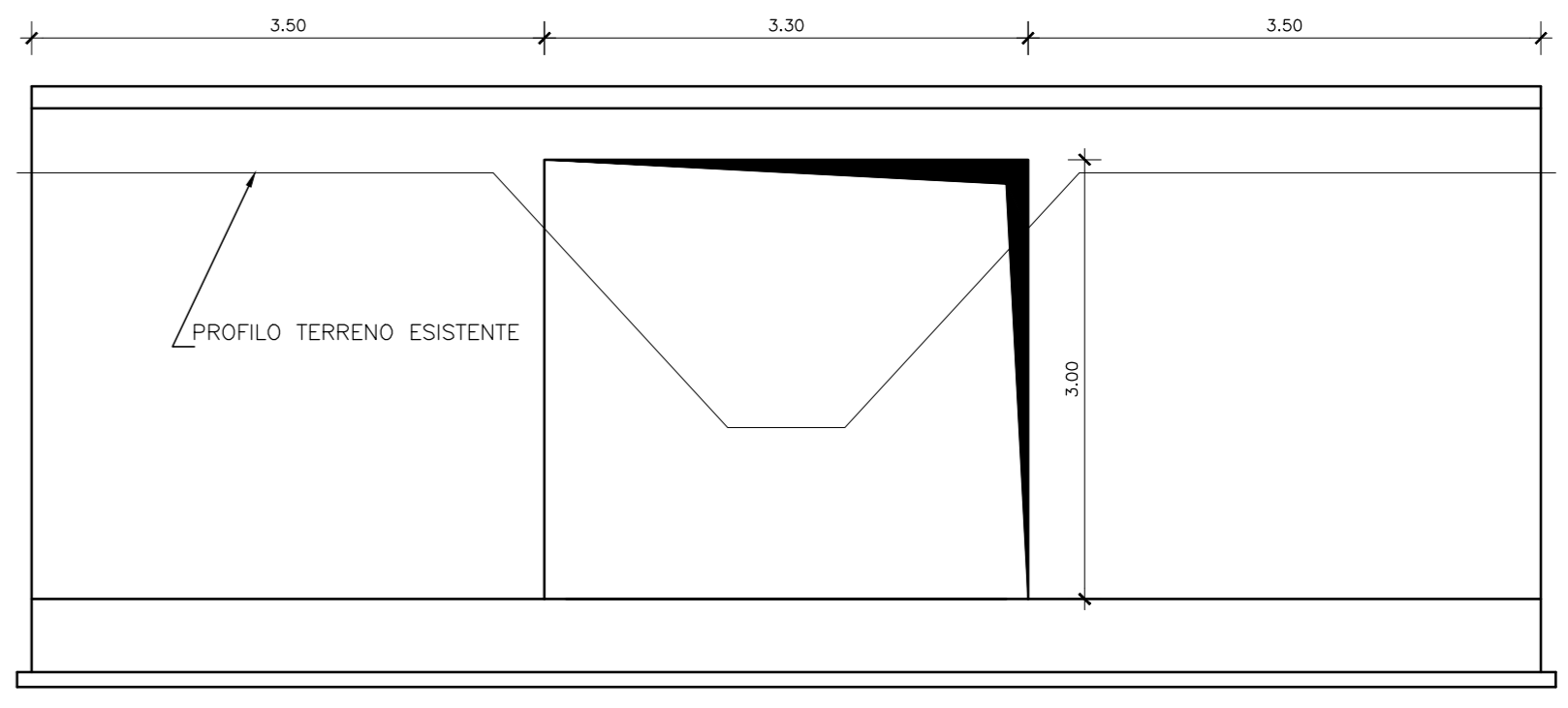
SEZIONE IN ASSE



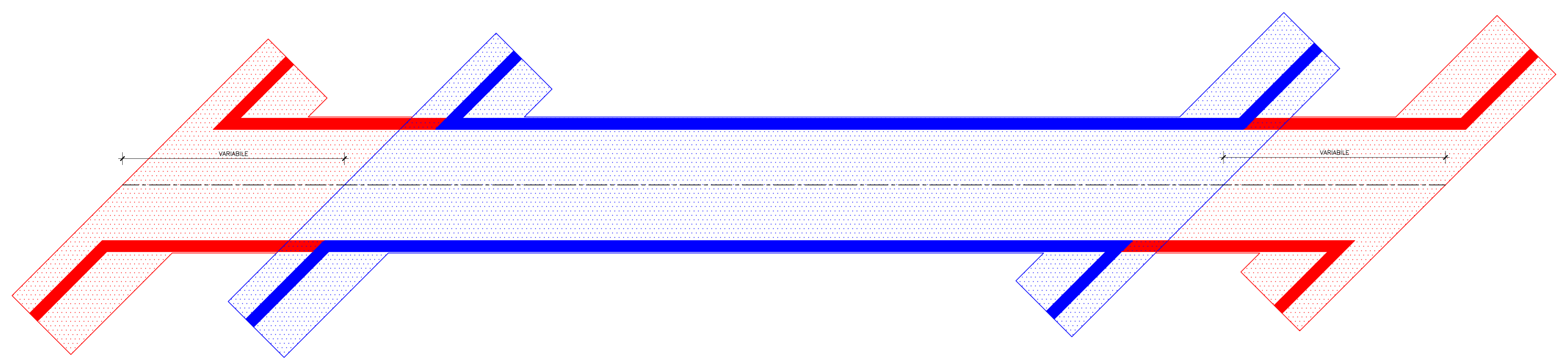
SEZIONE MURO D'ALA



FRONTE MURO D'ALA

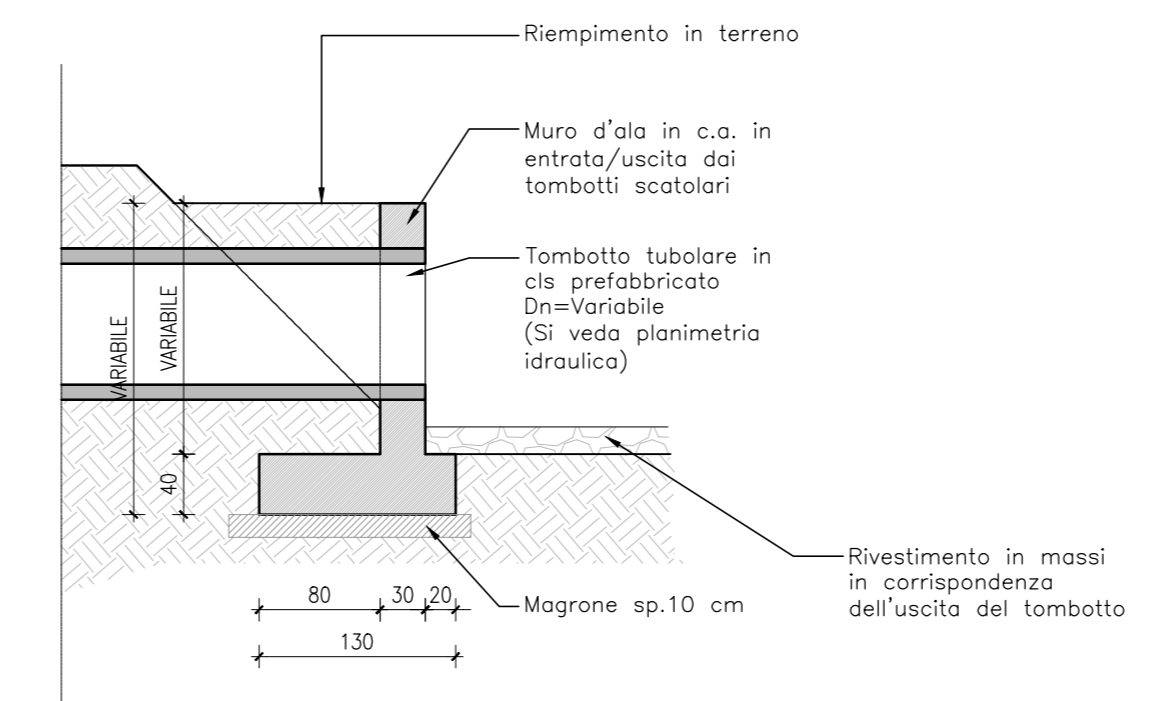


Pianta prolungamento tipologico tombino scolare
scala 1:100

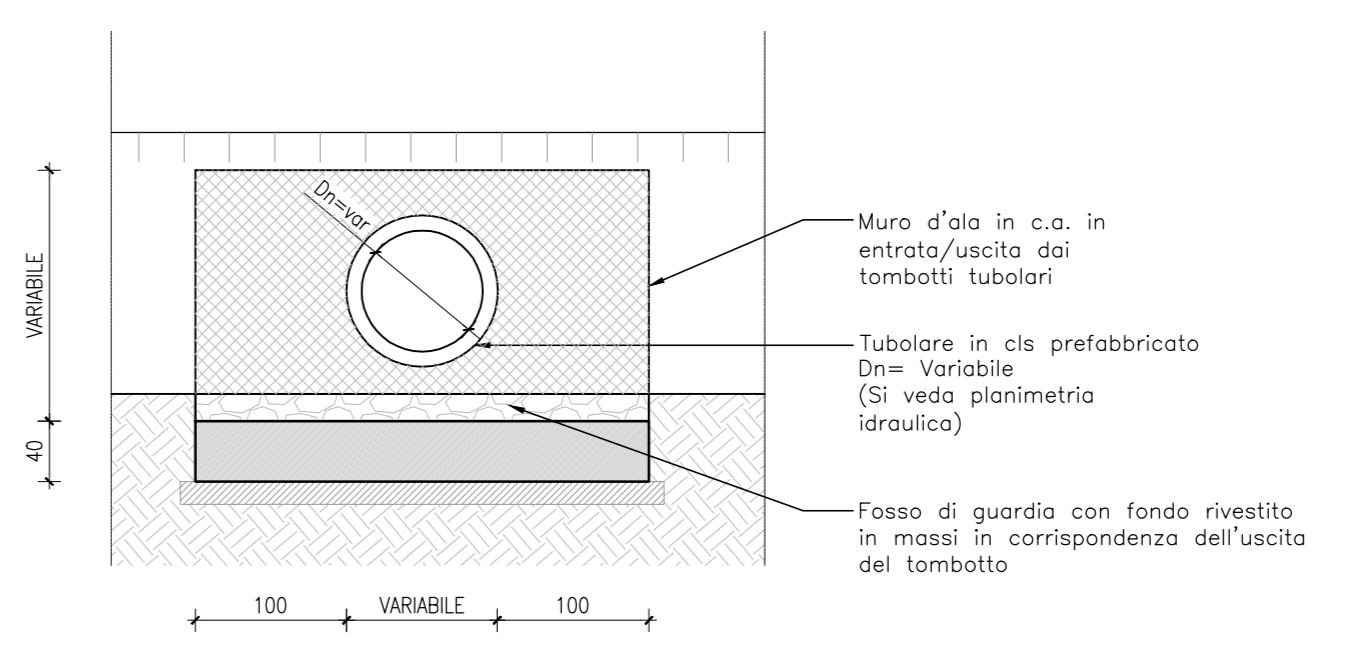


Particolare tipologico manufatti in entrata e in uscita tombotti circolari
scala 1:100

VISTA IN SEZIONE



VISTA PROSPETTO INGRESSO/USCITA TUBOLARE



Anas S.p.A. - Gruppo Ferrovie dello Stato Italiane
Società con socio unico soggetta all'attività di direzione e coordinamento di Ferrovie dello Stato Italiane S.p.A. e concessionaria ai sensi del D.L. 138/2002 (convertito con L. 178/2002)

Struttura Territoriale Emilia Romagna
Viale A. Masini, 8 - 40126 Bologna T [+39] 051 6301111 - F [+39] 051 244970
Pec: anas.emiliaromagna@postcert.stradeanas.it - www.stradeanas.it

S.S. 67 "Tosco-Romagnola"
Adeguamento da Classe al Porto di Ravenna

STUDIO DI FATTIBILITÀ TECNICA ED ECONOMICA

PROGETTISTI: Zolet Ingengero Srl	GRUPPO DI PROGETTAZIONE
IL GEOLOGO	
COORDINATORE PER LA SICUREZZA IN FASE DI PROGETTAZIONE	
VISTO: IL RESP. DEL PROCEDIMENTO	
PROTOCOLLO	DATA

OPERE D'ARTE
Opere d'arte minori
Tombotti di attraversamento rilevato

CODICE PROGETTO	1000M05TR031A.dwg	REVISIONE	SCALA
PROGETTO	ELAB.	A	VARIE
EMISSIONE	Maggio 2020	S. Mucetti	M. Zocchetti
REV.	DESCRIZIONE	DATA	REDDATTO
		VERIFICATO	APPROVATO