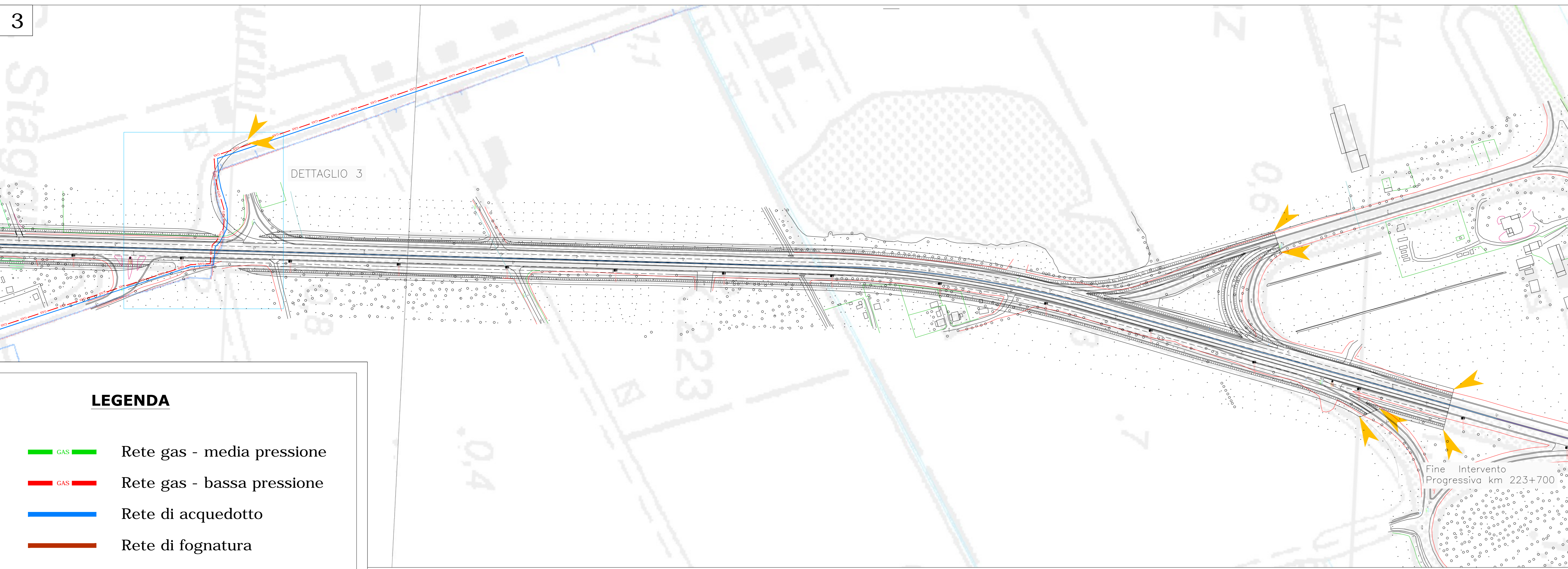
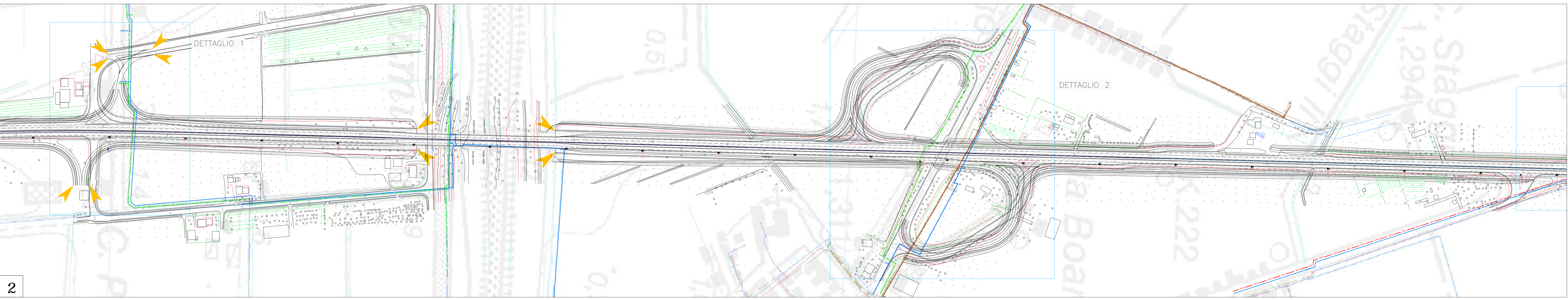
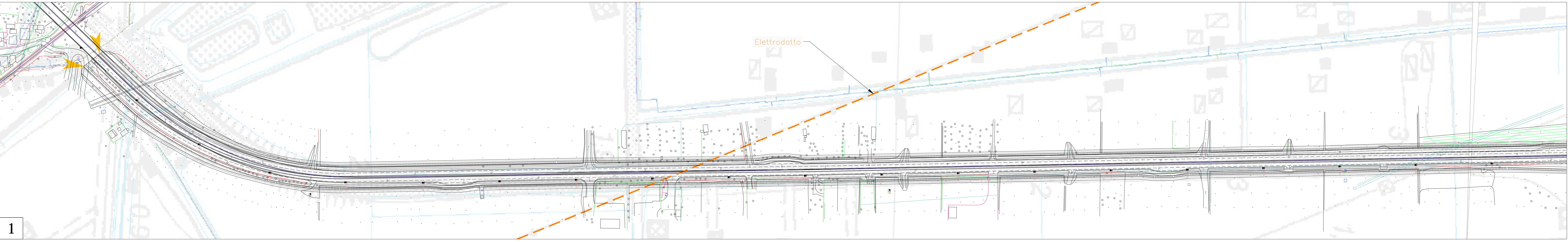
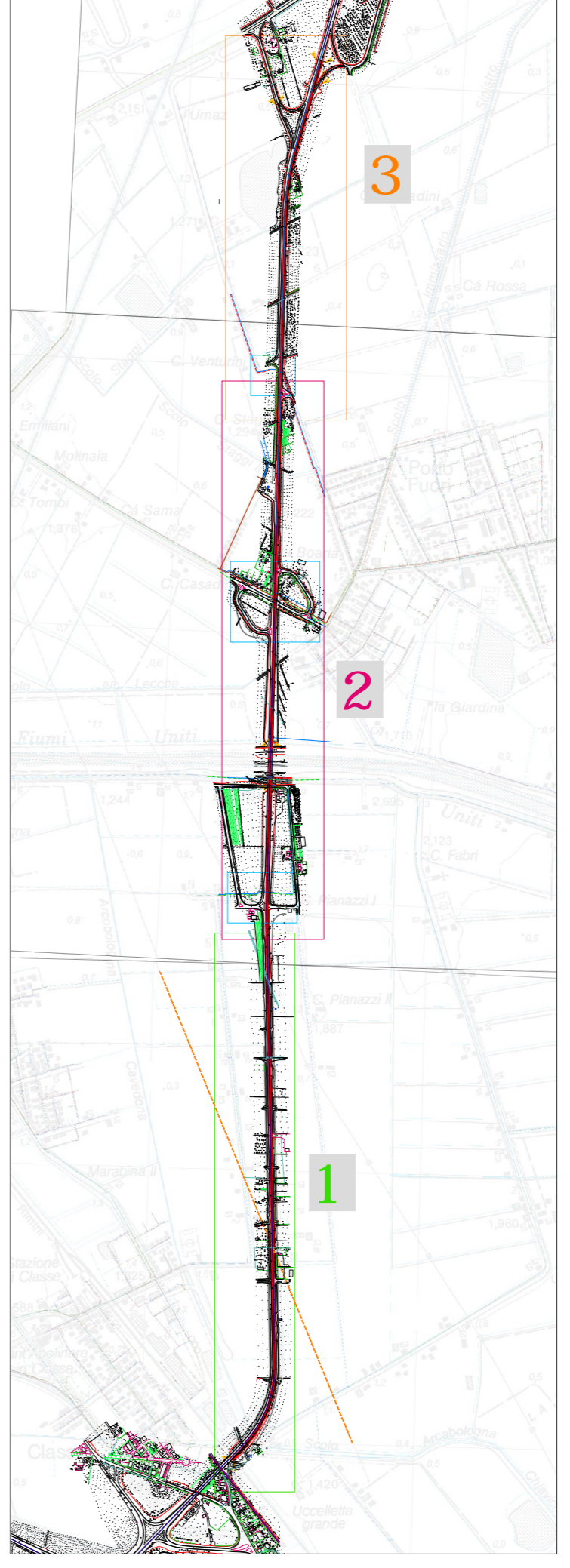


PLANIMETRIA DELLE INTERFERENZE

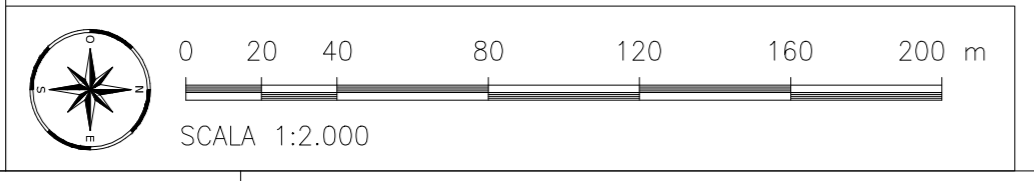



QUADRO D'UNIONE



LEGENDA

- GAS Rete gas - media pressione
- GAS Rete gas - bassa pressione
- Rete di acquedotto
- Rete di fognatura
- - - Elettrodotta





ANAS
GRUPPO FERROVIARIO ITALIANO

Anas S.p.A. - Gruppo Ferrovie dello Stato Italiane
Società con socio unico soggetta all'attività di direzione e coordinamento di Ferrovie dello Stato Italiane S.p.A. e concessionaria ai sensi del D.L. 136/2002 (convertito con L. 178/2002)

Struttura Territoriale Emilia Romagna
Viale A. Masini, 8 - 40126 Bologna T [+39] 051 6301111 - F [+39] 051 244970
Pec anas.emiliaromagna@postcert.stradeanas.it - www.stradeanas.it

S.S. 67 "Tosco-Romagnola"
Adeguamento da Classe al Porto di Ravenna

STUDIO DI FATTIBILITÀ TECNICA ED ECONOMICA

PROGETTISTI: <i>Zolet Ingegneria Srl</i>		GRUPPO DI PROGETTAZIONE	
IL GEOLOGO			
COORDINATORE PER LA SICUREZZA IN FASE DI PROGETTAZIONE			
VISTO: IL RESP. DEL PROCEDIMENTO			
PROTOCOLLO	DATA		

INTERFERENZE
Planimetria di tracciamento delle interferenze

CODICE PROGETTO		NOME FILE		REVISIONE	SCALA
PROGETTO	LIV. PRG.	N. PRG.	100NOONIPT01.dwg	A	1:2000
BOUP56 F 19-1		CODICE ELAB. 100NOONIPT01			

A	EMISSIONE	Luglio 2020	C. Del Zotto	M. Zanichetti	L. Zolet
REV.	DESCRIZIONE	DATA	REDATTO	VERIFICATO	APPROVATO