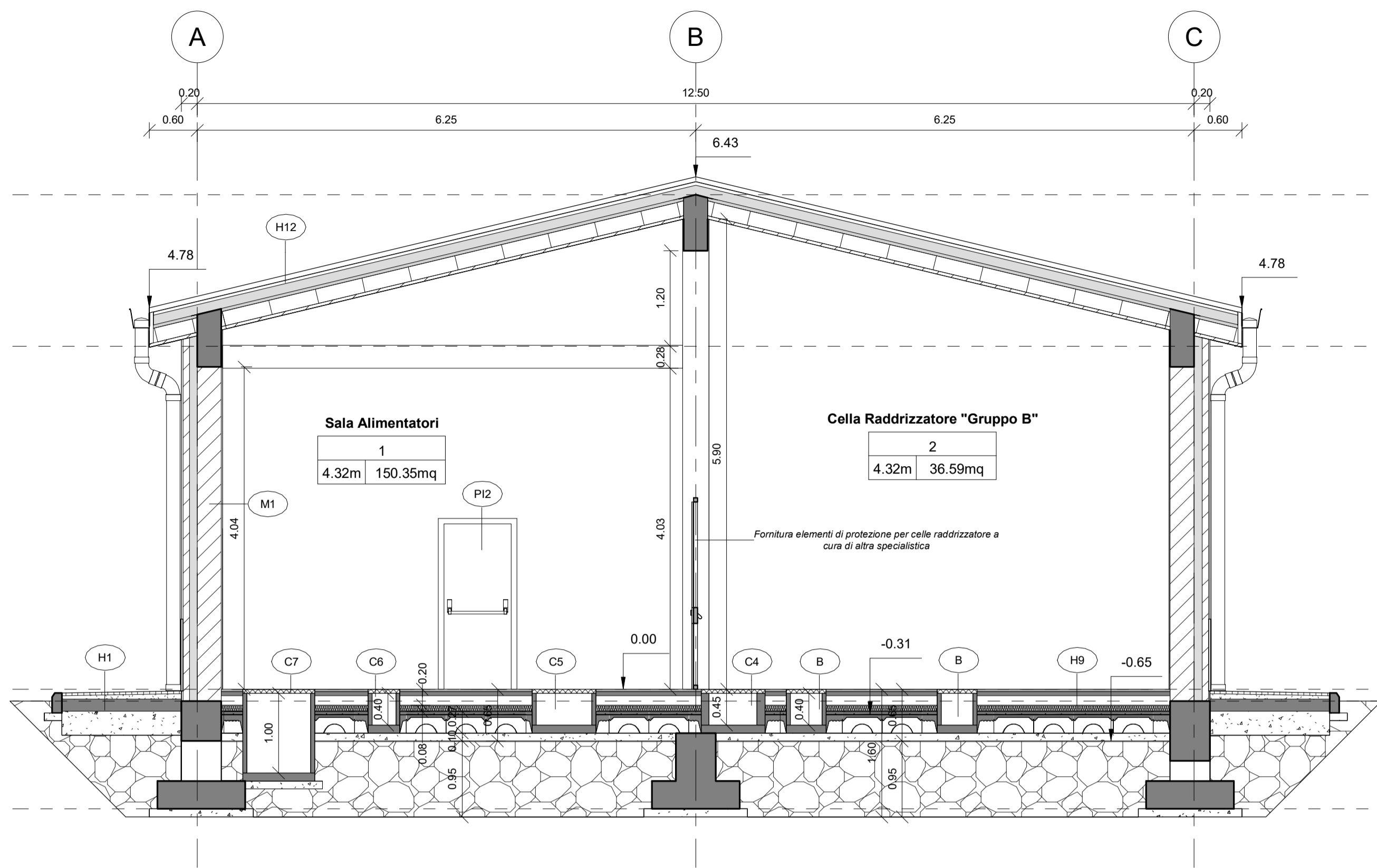
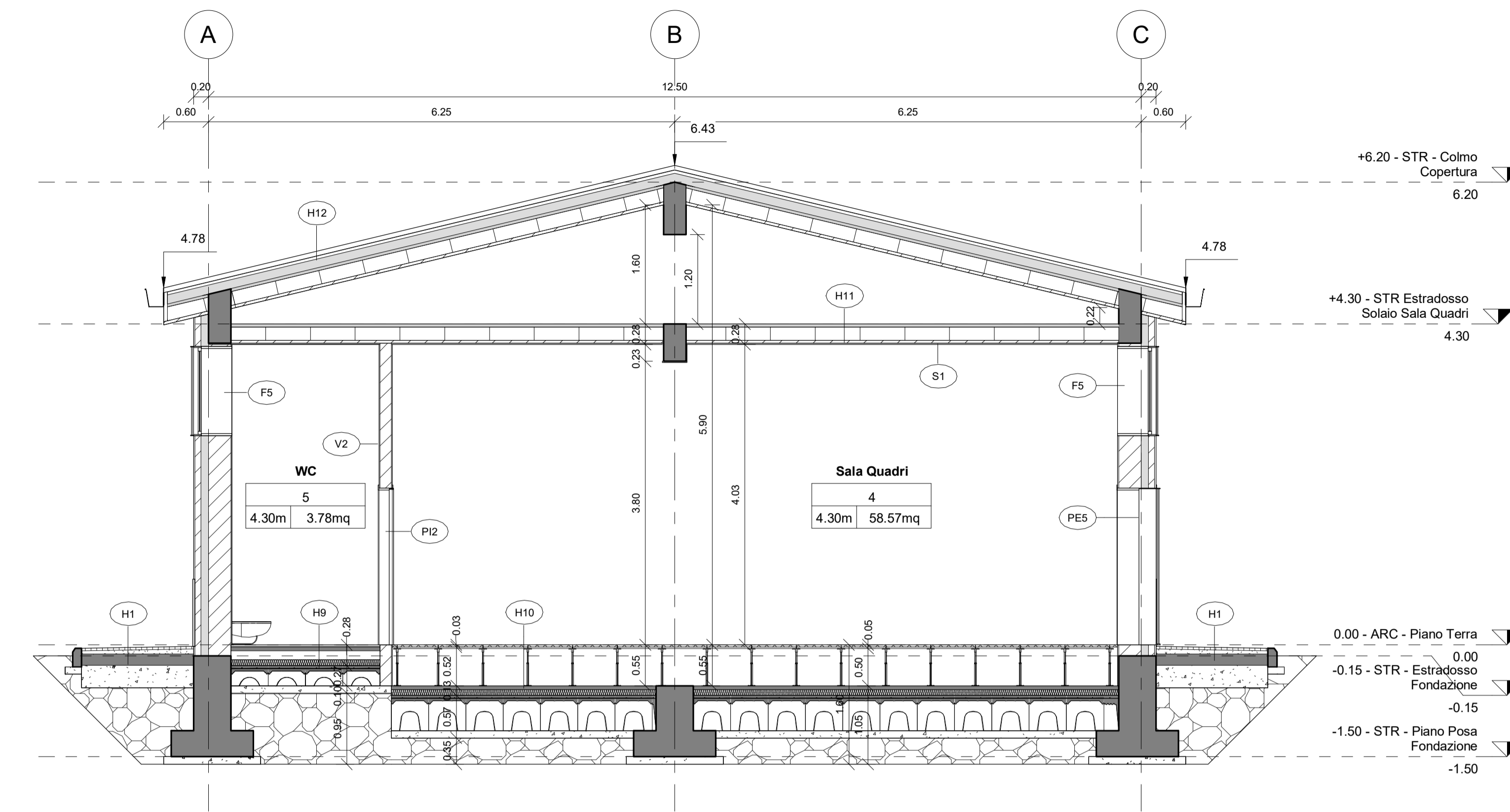


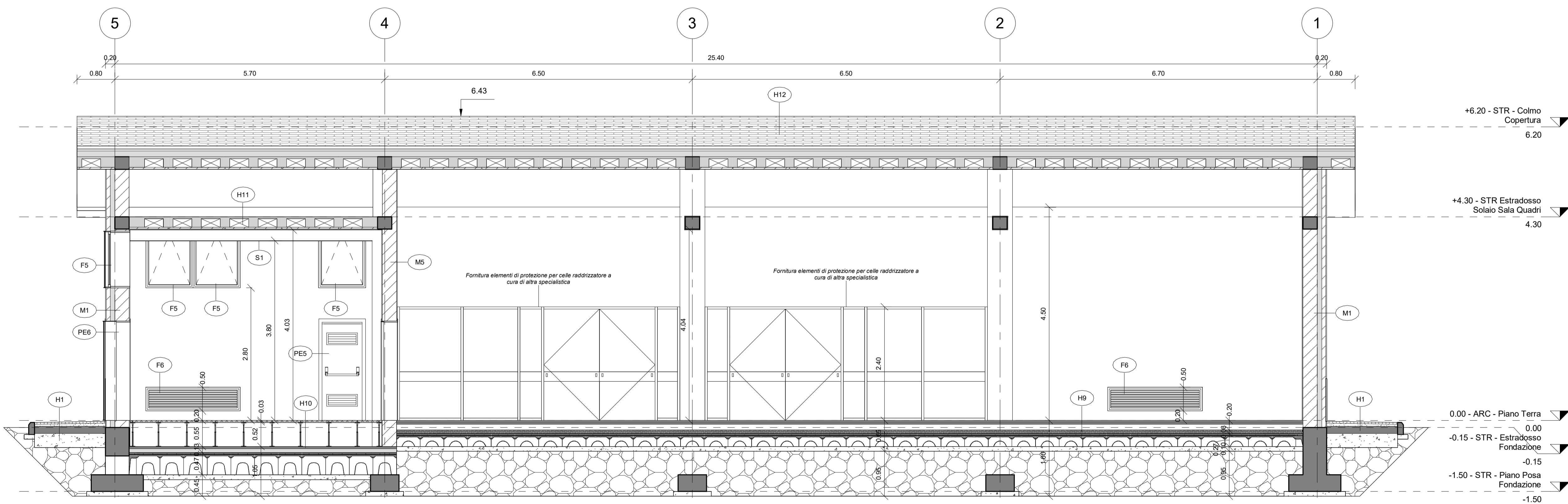
1 Sezione A - A
1:50



3 Sezione B - B
1:50



2 Sezione C - C
1:50



PAVIMENTAZIONI	
H1	Pavimentazione esterna realizzata con piastrelle in cemento pressato dim. 40x40 cm e strato di pendenza realizzato in malta cementizia su soletta armata in cls sp. 15 cm
H9	Pavimento piano terra costituito da piastrelle in Gres con allestimento in cls alleggerito e massetto polipomali in cls alleggerito sp. 14,15 cm; sotto su vespaio aerato realizzato con igloo sp. 20 cm e soletta in c.a. sp. 7 cm; posto su magrone di sp. 10 cm realizzato su strato di riempimento di inerti di sp. 95 cm - spessore totale 160 cm
H10	Pavimento piano terra costituito da pavimento sovrappeso con pletum 50 cm posto su soletta in c.a. sp. 5 cm, strato isolante in XPS ad alta densità (conduttività termica = 0,030 W/mK) sp. 8 cm, vespaio aerato realizzato con igloo sp. 40 cm e soletta in c.a. sp. 7 cm; posto su magrone di sp. 10 cm realizzato su strato di riempimento di inerti di sp. 35 cm - spessore totale 160 cm
H11	Soletto sottotetto costituito da lastre predalles sp. 26 cm intonacate all'interno con intonaco sp. 1,5 - spessore totale 27,5 cm
H12	Copertura a falda tegole marignone in laterizio poste su garso impermeabilizzante ardesia e massetto in cls alleggerito sp. 4 cm, strato coibente in EPS (conduttività termica = 0,030 W/mK) sp. 15 cm e soletta in lastre predalles sp. 26 cm - pendenza massima 24% - spessore totale 49 cm
MURATURE	
M1	Parete esterna a cappotto con blocchi in laterizio, pannello isolante in EPS sp. 10 cm (conduttività termica = 0,033 W/mK), tavole in laterizio sp. 8 cm e intonaco esterno sp. 2 cm - spessore totale 51 cm
M2	Parete esterna su struttura con finiture esterne costituita da pannello isolante in EPS sp. 10 cm (conduttività termica = 0,033 W/mK), tavole in laterizio sp. 8 cm e intonaco esterno sp. 2 cm - spessore totale 51 cm
M3	Tramezzo interno con forati sp. 15 cm e intonaco sp. 1,5 cm - spessore totale 18 cm
M4	Parete interna in c.a. con intonaco sp. 1,5 cm - spessore totale variabile
M5	Tramezzo interno con forati sp. 30 cm e intonaco sp. 1,5 cm - spessore totale 33 cm
INFISSI - PORTE	
PE4	Porta esterna a doppia anta simmetrica dim. 240x300 cm in alluminio a taglio termico, con cerniere antirullante, serratura di sicurezza con chiavi, maniglia in acciaio e maniglione antipanco laterale interno, preventinata nel colore a scelta delle Ferrovie. Per descrizione soglia vedi VA. ANTA. Apribile con pannello in lamiera coibentata sp. 4 cm. GRIGLIE DI AERAZIONE: griglia di dimensioni adeguate ad un efficace ricambio aria del tipo ventilazione forzata, completa di filtro antistato nella parte interna, griglia inferiori posizionate a un'altezza minima di 30cm rispetto al bordo inferiore della porta. INFERRIATA ESTERNA: apribile in corrispondenza delle ante e dotata di serratura di sicurezza, classe di sicurezza anteffrazione RC 4 ai sensi della norma UNI EN 1627-1628-1629-1630, realizzata con tendini in acciaio zincato verniciato F+ 8 mm saldati al telaio perimetrale piatto, collegato alle pareti perimetrali in muratura.
PE5	Porta esterna ad anta singola dim. 90x210 cm in alluminio a taglio termico, con cerniere antirullante, serratura di sicurezza con chiavi, maniglia in acciaio e maniglione antipanco laterale interno, preventinata nel colore a scelta delle Ferrovie. Per descrizione soglia vedi VA. ANTA. Apribile con pannello in lamiera coibentata sp. 4 cm. GRIGLIE DI AERAZIONE: griglia di dimensioni adeguate ad un efficace ricambio aria del tipo ventilazione forzata, completa di filtro antistato nella parte interna, griglia inferiori posizionate a un'altezza minima di 30cm rispetto al bordo inferiore della porta. INFERRIATA ESTERNA: apribile in corrispondenza delle ante e dotata di serratura di sicurezza, classe di sicurezza anteffrazione RC 4 ai sensi della norma UNI EN 1627-1628-1629-1630, realizzata con tendini in acciaio zincato verniciato F+ 8 mm saldati al telaio perimetrale piatto, collegato alle pareti perimetrali in muratura.
PE6	Porta esterna ad anta singola dim. 120x210 cm in alluminio a taglio termico, con cerniere antirullante, serratura di sicurezza con chiavi, maniglia in acciaio e maniglione antipanco laterale interno, preventinata nel colore a scelta delle Ferrovie. Per descrizione soglia vedi VA. ANTA. Apribile con pannello in lamiera coibentata sp. 4 cm. GRIGLIE DI AERAZIONE: griglia di dimensioni adeguate ad un efficace ricambio aria del tipo ventilazione forzata, completa di filtro antistato nella parte interna, griglia inferiori posizionate a un'altezza minima di 30cm rispetto al bordo inferiore della porta. INFERRIATA ESTERNA: apribile in corrispondenza delle ante e dotata di serratura di sicurezza, classe di sicurezza anteffrazione RC 4 ai sensi della norma UNI EN 1627-1628-1629-1630, realizzata con tendini in acciaio zincato verniciato F+ 8 mm saldati al telaio perimetrale piatto, collegato alle pareti perimetrali in muratura.
PI2	Porta interna ad anta singola dim. 90x210 cm in profili estrusi in lega di alluminio, ante cieche in pannelli sandwich in lamiera e materiale coibente, completa di maniglia in acciaio, maniglione antipanco, serratura e chiavi, colore a scelta delle Ferrovie.
INFISSI - FINESTRE	
F5	Finestra in alluminio a taglio termico, dim. 100x120 cm, preventinata apribile a vasistas verso l'interno, dotata di dispositivo ad azionamento manuale. Per descrizione generale vedi VA. STRUTTURAZIONE SPECIFICAZIONE VETRATE. Vetro interno = 5mm lamina latta di mezzo opaco; interquadri = 12 mm - Aria. Vetro esterno = 7 mm stratificato antifondamento con pù interno sp. 0,38 mm, Ug = 1,5 W/m ² K g = 50%. INFERRIATA ESTERNA: classe di sicurezza anteffrazione RC 4 ai sensi della norma UNI EN 1627-1628-1629-1630, realizzata con tendini in acciaio zincato verniciato F+ 8 mm saldati al telaio perimetrale piatto, collegato alle pareti perimetrali in muratura.
F6	Griglia di aerazione con allettatura esterne fisse, dotate di rete antistato; occultabili dall'interno mediante pannellature mobili con fissaggio in posizione APICH
FINITURE SOFFITTI	
S1	Due mani di integgiatura con idropittura lavabile a scelta delle Ferrovie previa stuccatura dei giunti
FINITURE PARETI	
V1	Intonaco civile liscio per interni sp. 1,5 cm premiscelato integgiato con idropittura lavabile, colore RAL 9010
V2	Rivestimento parete in Gres Porcellanato dim. 20x20 cm per h = 220 cm per h = 220 cm da p.l. e restelle parte in intonaco premiscelato integgiato con idropittura lavabile, colore RAL 9010
V3	Intonaco civile per esterni sp. 2 cm premiscelato integgiato con idropittura a base di resina silossanica tipo Sikken, colore RAL 1014 per fronte edificio
V4	Soglie, davanzali e zoccoli in lastre di pietra locale sp. 3 cm
V5	Piuvale in lamiera d'acciaio zincata - per dimensioni e caratteristiche di dettaglio si rimanda agli elaborati di idraulica
POZZETTI / CUNICOLI - a carico di altra specialista	
B	Pozzetto in C.L.S. dim. 40x40x100cm - chiusura in PRFV carrabile - carico di rottura = 5000 daN
C4	Cunicolo 120x60x100cm - coperto in PRFV
C5	Cunicolo BT - CO larghezza 70cm profondità 40 cm - coperto in PRFV
C6	Cunicolo BT larghezza 30cm profondità 40 cm - coperto in PRFV
C7	Cunicolo MF larghezza 80cm profondità 100 cm - coperto in PRFV
D	Pozzetto in C.L.S. dim. 80x80x100cm - chiusura in PRFV carrabile - carico di rottura = 5000 daN
G	Pozzetto in C.L.S. dim. 60x120x100cm - chiusura in PRFV carrabile - carico di rottura = 5000 daN in 4 settori triangolari

COMMITTENTE: **RFI** RETE FERROVIARIA ITALIANA GRUPPO FERROVIE DELLO STATO ITALIANE

PROGETTAZIONE: **ITALFERR** GRUPPO FERROVIE DELLO STATO ITALIANE

CUP J11H03000030008

U.O. INFRASTRUTTURE NORD

PROGETTO DEFINITIVO

LINEA MODANE-TORINO
ADEGUAMENTO LINEA STORICA TRATTA BUSSOLENO-AVIGLIANA
REALIZZAZIONE SOTTOSTAZIONI ELETTRICHE NELLE LOCALITÀ DI BORGONE E AVIGLIANA

FABBRICATI SSE E PIAZZALI
Fabbricato SSE di Borgone
SSE di Borgone - Sezioni del Fabbricato

SCALA: 1:50

COMMESSA LOTTO FASE ENTE TIPO DOC. OPERA/DISCIPLINA PROGR. REV.

N T 0 1 0 5 D 2 6 W B F A 0 1 0 0 0 0 1 0

Rev.	Descrizione	Redatto	Data	Verificato	Data	Approvato	Data	Autore	Data
0	Emissione per commenti	M. Androni	Dicembre 2019	F. Crippi	Dicembre 2019	F. Pizzani	Dicembre 2019	F. Pizzani	Dicembre 2019

File: N T 0 1 0 5-D-2 6-W B-F A 0 1 0 0-0 0 1-0.rvt