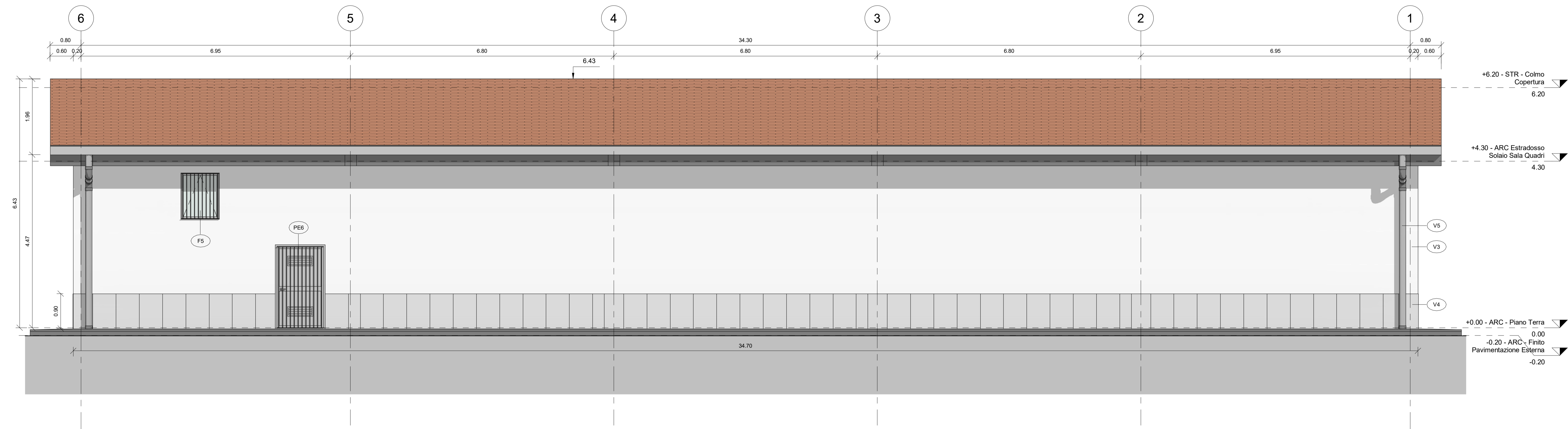
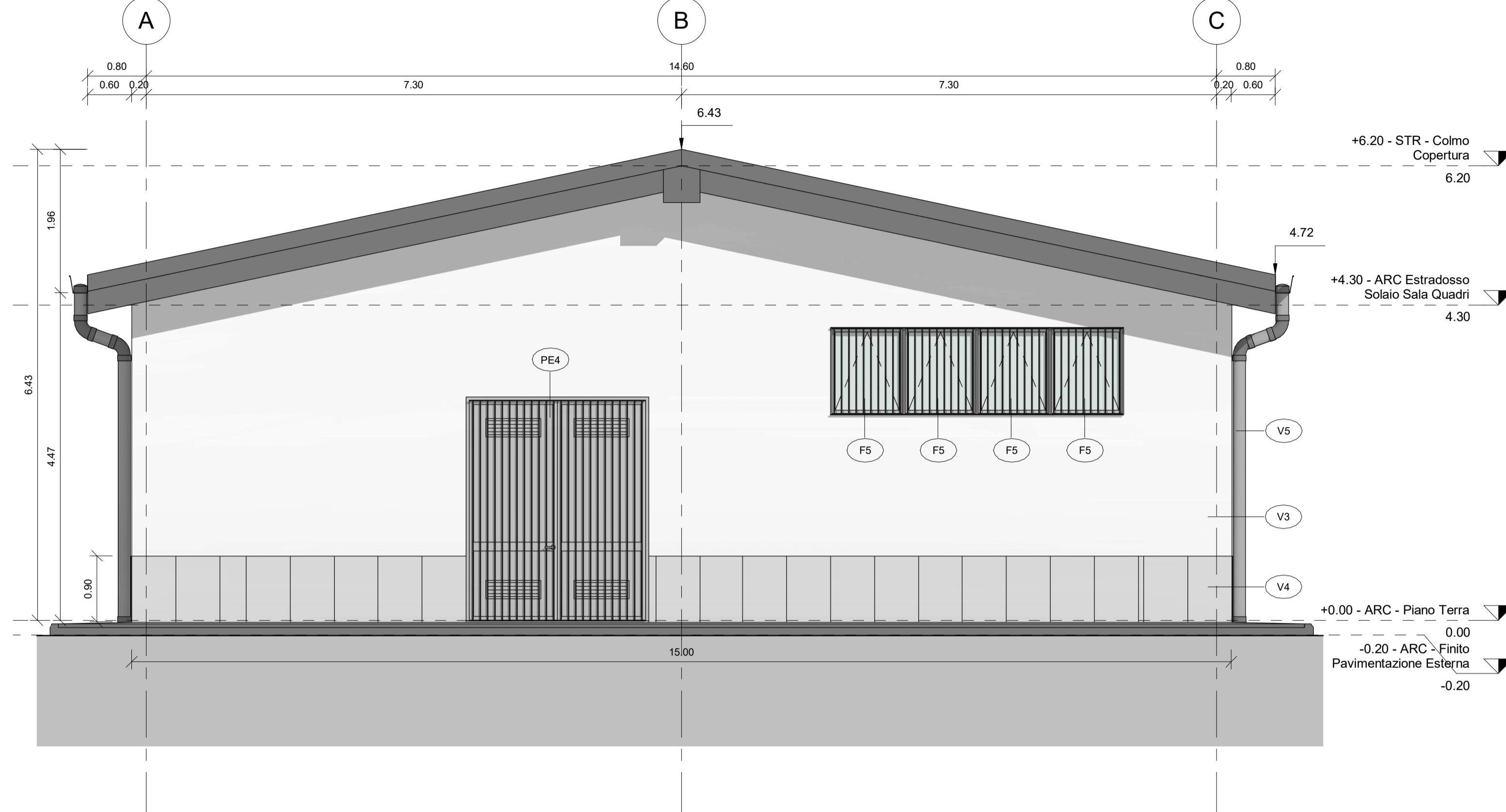


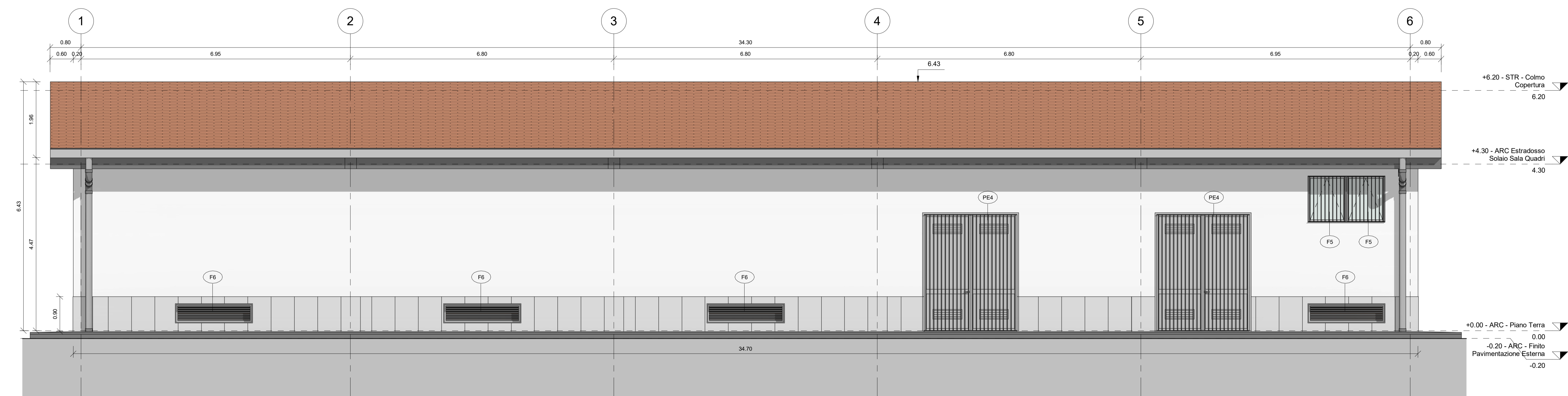
1 Prospetto Sud
1 : 50



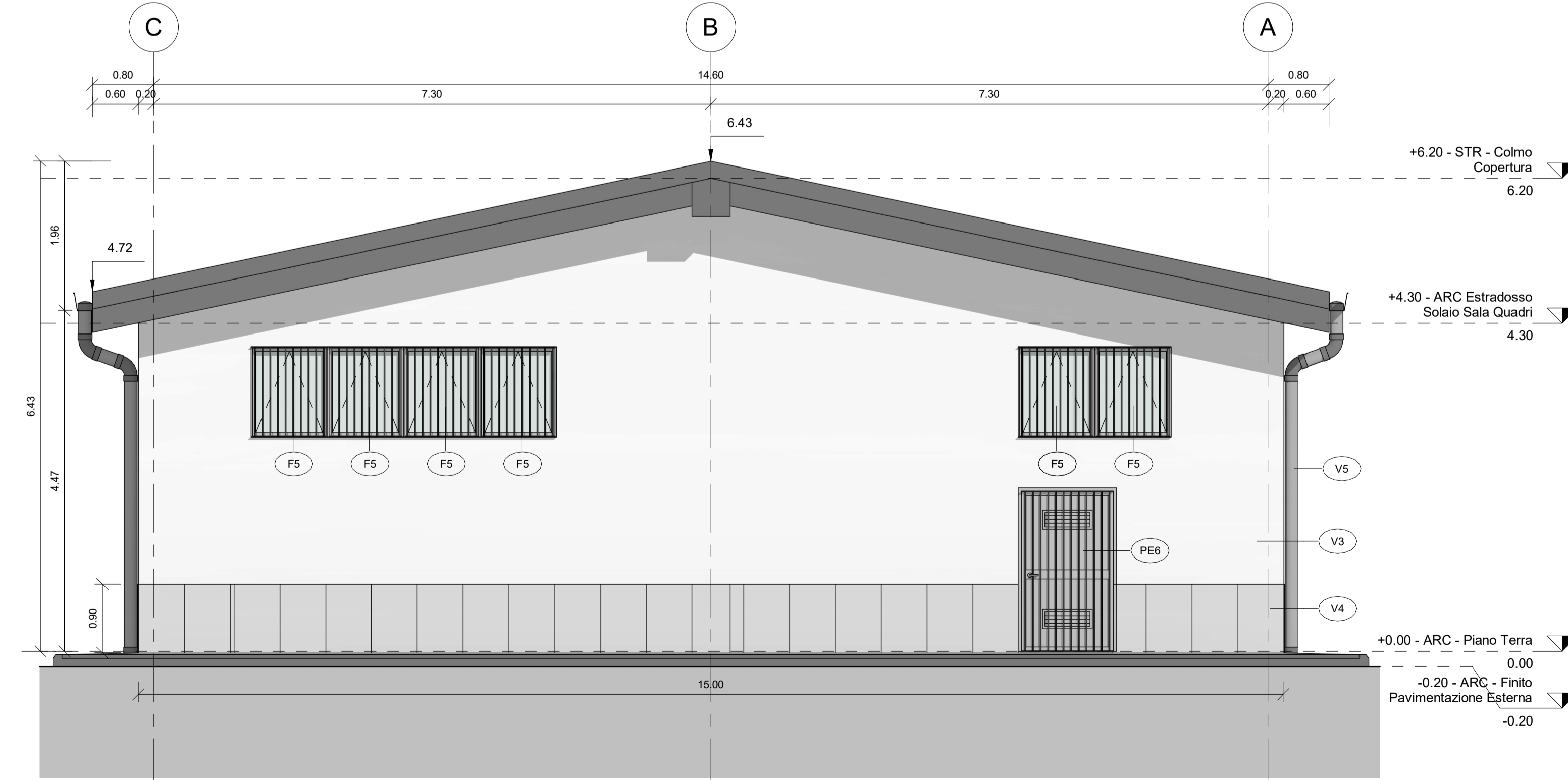
2 Prospetto Est
1 : 50



3 Prospetto Nord
1 : 50



4 Prospetto Ovest
1 : 50



PAVIMENTAZIONI	
H1	Pavimentazione esterna realizzata con pavimenti in cemento pressato dim. 40x40 cm e strato di pendenza realizzato in malta cementizia su soletta armata in c.a. sp. 15 cm
H9	Pavimento piano terra costituito da pastiglia in Gres con allungamento in c.a. alleggerita e massetto portante in c.a. alleggerito su soletta in c.a. sp. 5 cm e strato isolante in EPS ad alta densità con spessore totale 100 cm
H10	Pavimento piano terra costituito da pastiglia in Gres con allungamento in c.a. alleggerita e massetto portante in c.a. alleggerito su soletta in c.a. sp. 5 cm e strato isolante in EPS ad alta densità con spessore totale 100 cm
H11	Solaio coperto costituito da lastre precalate sp. 30 cm in malta all'incastro con traliccio sp. 1,5 - spessore totale 31,5 cm
H12	Copertura a falda tegole multigrès in laterizio posate su guaina impermeabilizzante arditata e massetto in c.a. alleggerito sp. 4 cm, strato coibentante in EPS (conduttività termica $0,030 \text{ W/mK}$ sp. 12 cm e strato a salita e scivolo sp. 30 cm - pendenza massima 27% - spessore totale 49 cm
MURATURE	
M1	Parete esterna a cassetto con blocchi in laterizio, pannello isolante in EPS sp. 10 cm (conduttività termica $0,033 \text{ W/mK}$), tavole in laterizio sp. 8 cm e intonaco esterno sp. 2 cm - spessore totale 51,5 cm
M2	Parete esterna in laterizio con forati e intonaco costituito da pannello isolante in EPS sp. 10 cm (conduttività termica $0,033 \text{ W/mK}$), tavole in laterizio sp. 8 cm e intonaco esterno sp. 2 cm - spessore totale 51,5 cm
M3	Tramezzo interno con forati sp. 15 cm e intonaco sp. 2 cm - spessore totale 18 cm
M4	Parete interna in c.a. con intonaco sp. 1,5 cm - spessore totale variabile
M5	Tramezzo interno con forati sp. 30 cm e intonaco sp. 1,5 cm - spessore totale 33 cm
INFISSI - PORTE	
PE4	Porta esterna a doppia anta simmetrica dim. 2400x210 cm in alluminio a taglio termico, con cerniere antiruggine, serratura di sicurezza con chiave, maniglia in acciaio e maniglia antipanco interno, pannello in colore a scelta della Fersit. Per descrizione dettagliata vedi V4. ANTA, anta con pannello in lamiera coibentata sp. 4 cm. GRIGLIE DI AERAZIONE: griglia di dimensioni adeguate ad un efficace ricambio aria dei filtri ventilatori forati, complete di filtro antipolline nella parte interna, griglia inferiori posizionate a un'altezza minima di 30cm rispetto al bordo inferiore della porta. INFERRIATA ESTERNA: apriti in corrispondenza della ante e dotate di serratura di sicurezza, classe di sicurezza antieffrazione RC 2 al senso delle norme UNI ENV 1627-1628-1629-1630, realizzate con lamiere in acciaio zincato verniciate a 5 mm saldati al lato perimetrale piombo, collegato alle pareti perimetrali in muratura.
PE6	Porta esterna ad anta singola dim. 120x210 cm in alluminio a taglio termico, con cerniere antiruggine, serratura di sicurezza con chiave, maniglia in acciaio e maniglia antipanco interno, pannello in colore a scelta della Fersit. Per descrizione dettagliata vedi V4. ANTA, anta con pannello in lamiera coibentata sp. 4 cm. GRIGLIE DI AERAZIONE: griglia di dimensioni adeguate ad un efficace ricambio aria dei filtri ventilatori forati, complete di filtro antipolline nella parte interna, griglia inferiori posizionate a un'altezza minima di 30cm rispetto al bordo inferiore della porta. INFERRIATA ESTERNA: apriti in corrispondenza delle ante, dotate di serratura antieffrazione RC 2 al senso delle norme UNI ENV 1627-1628-1629-1630, realizzate con lamiere in acciaio zincato verniciate a 5 mm saldati al lato perimetrale piombo, collegato alle pareti perimetrali in muratura.
PI2	Parete interna ad anta singola dim. 180x210 cm in profilato acciaio in lega di alluminio, ante e cerniere in pannelli sandwich in lamiera e materiale coibentante, complete di maniglia in acciaio, maniglia antipanco, serratura a chiave, colore a scelta della Fersit.
INFISSI - FINESTRE	
F5	Finestra in alluminio a taglio termico, dim. 100x120 cm, prelevata apribile a vasistas verso l'interno, dotata di dispositivo ad accionamento manuale. Per descrizione tecnica vedi V4. STRATIGRAFIA SPECIFICAZIONE VETRATE: Vetro interno 5 mm lastre liscie di mezzo cristallo, interpedone in 12 mm. ANTA: intonaco esterno 2 cm e strato isolante in EPS sp. 10 cm. INFERRIATA ESTERNA: classe di sicurezza antieffrazione RC 2 al senso delle norme UNI ENV 1627-1628-1629-1630, realizzate con lamiere in acciaio zincato verniciate a 5 mm saldati al lato perimetrale piombo, collegato alle pareti perimetrali in muratura.
F6	Griglia di aerazione con allettatura esterna fissa, dotata di rete antipolline, occultabili dall'interno mediante pannellature mobili con fissaggio in posizione APVCH
FINITURA SOFFITTI	
S1	Due metri di fesseggiatura con idropittura lavabile a scelta della Fersit. Per descrizione tecnica vedi V4.
FINITURA PARETI	
V1	Intonaco civile liscio per interni sp. 1,5 cm premiscelato integro con idropittura lavabile, colore RAL 9010
V2	Pavimentazione parete in Gres Porcellanato dim. 20x20 cm per h > 220 cm da p.l. e restante parte in intonaco premiscelato integro con idropittura lavabile, colore RAL 9010
V3	Intonaco civile per esterni sp. 2 cm premiscelato integro con idropittura a base di resina epossidica tipo Sikma, colore RAL 1014 per fronte edificio
V4	Soglie, disegni e scocci in laterizio di pietra locale sp. 3 cm
V5	Pluviale in lamiera d'acciaio zincata - per dimensioni e caratteristiche di dettaglio si rimanda agli elaborati di idraulica
POZZETTI / CUNICOLI	
A	Pozzetto prefabbricato in CLS dimensioni interne 40x40x40cm - chiusura in PRV
C1	Cunicolo BT e CO in ghisa con profondità 40 cm - coperto in PRV
C2	Cunicolo BT in ghisa con profondità 40 cm - coperto in PRV
C3	Cunicolo BT in ghisa con profondità 60 cm - coperto in PRV
C4	Cunicolo 120x60x40cm - coperto in PRV
D	Pozzetto prefabbricato in CLS dimensioni interne 80x80x100cm - chiusura in PRV
E	Pozzetto prefabbricato in CLS dimensioni interne 80x200x100cm - chiusura in PRV

COMMITENTE:
RFI
RETE FERROVIARIA ITALIANA
GRUPPO FERROVIE DELLO STATO ITALIANO

PROGETTAZIONE:
ITALFERR
GRUPPO FERROVIE DELLO STATO ITALIANO

CUP J11H03000030008

U.O. INFRASTRUTTURE NORD

PROGETTO DEFINITIVO

LINEA MODANE-TORINO
ADEGUAMENTO LINEA STORICA TRATTA BUSSOLENO-AVIGLIANA
REALIZZAZIONE SOTTOSTAZIONI ELETTRICHE NELLE LOCALITA' DI BORGONE E AVIGLIANA

FABBRICATI SSE E PIAZZALI
Fabbricato SSE di Avigliana
SSE di Avigliana - Prospetti del Fabbricato

SCALA:
1 : 50

COMMESSA LOTTO FASE ENTE TIPO DOC. OPERA/DISCIPLINA PROG. REV.

N T 0 1 0 5 D 2 6 P B F A 0 2 0 0 0 0 2 2

Rev.	Descrizione	Redatto	Data	Verificato	Data	Approvato	Data	Autore	Data
2	Emissione per commenti	M. Andreani	Dicembre 2019	F. Pizzoli	Dicembre 2019	F. Pizzoli	Dicembre 2019		

File: N T 0 1 0 5 D 2 6 P B F A 0 2 0 0 0 0 2 2.rvt