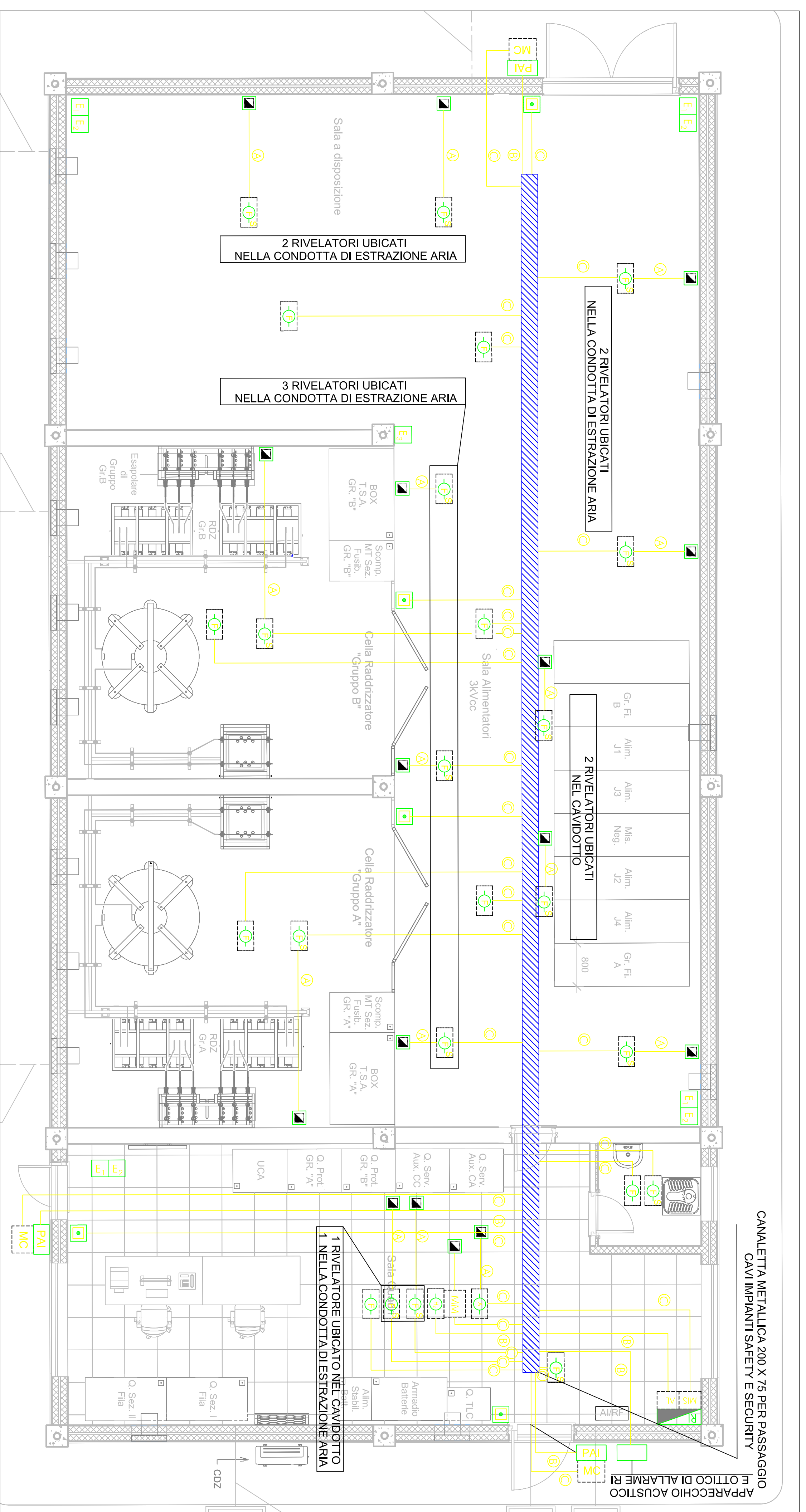
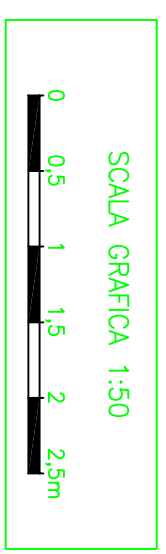


LEGENDA IMPIANTO RIVELAZIONE INCENDI

Legenda simboli generali		
CENTRALE DI CONTROLLO E SEGNALEZIONE		RIPETITORE OTTICO
MODULO DI COMANDO		PULSANTE MANUALE DI ALLARME ANTINCENDIO
MODULO DI MONITORAGGIO		PANNELLO OTTICO/ACUSTICO ALLARME ANTINCENDIO
MODULO DI ISOLAMENTO		COSSETTA DI DERIVAZIONE
RIVELATORE OTTICO DI FUMO PER SEDIUMI E SODIO		CAVO EN50200, LSZH SEZIONE 2X1,5 mmq SENSIBILE TWISTATO E SCHERMATO
RIVELATORE OTTICO DI FUMO		CAVO EN50200, LSZH SEZIONE 2X1,5 mmq ALIMENTAZIONE
RIVELATORE DI IDROGENO		# 2 CAVI EN50200, LSZH SEZIONE 2X1,5 mmq ALIMENTAZIONE
SONDA ANTIALGAMAMENTO		ESTINTORE A POLVERE 6 KG
		ESTINTORE A CO2 5 KG
		ESTINTORE A POLVERE DA 50 KG DI TIPO CEREALATO



COMMITTENTE:

PROGETTAZIONE:

U.O. TECNOLOGIE NORD
PROGETTO DEFINITIVO

LINEA MODANE-TORINO
ADEGUAMENTO LINEA STORICA TRATTA BUSSOLENO-AVIGLIANA
REALIZZAZIONE SOTTOSTAZIONI ELETTRICHE NELLE LOCALITA' DI
BORGONE E AVIGLIANA

SSE BORGONE
 LAY OUT E DISPOSIZIONE APPARECCHIATURE RI

SCALA:

Rev.	Descrizione	Redatto	Data	Verificato	Data	Approvato	Data	Autorizzato Data
A	Emissione definitiva		20/12/2019		20/12/2019		20/12/2019	M. Giambare Dicembre 2019

COMMESSA LOTTO FASE ENTE TIPO DOC. OPERA/DESCRIZIONE PROG. REV.

NT01 05 D 58 PB A10100 001 A

File: NT005058PBPA010001A.dwg n. Elab.: 069m