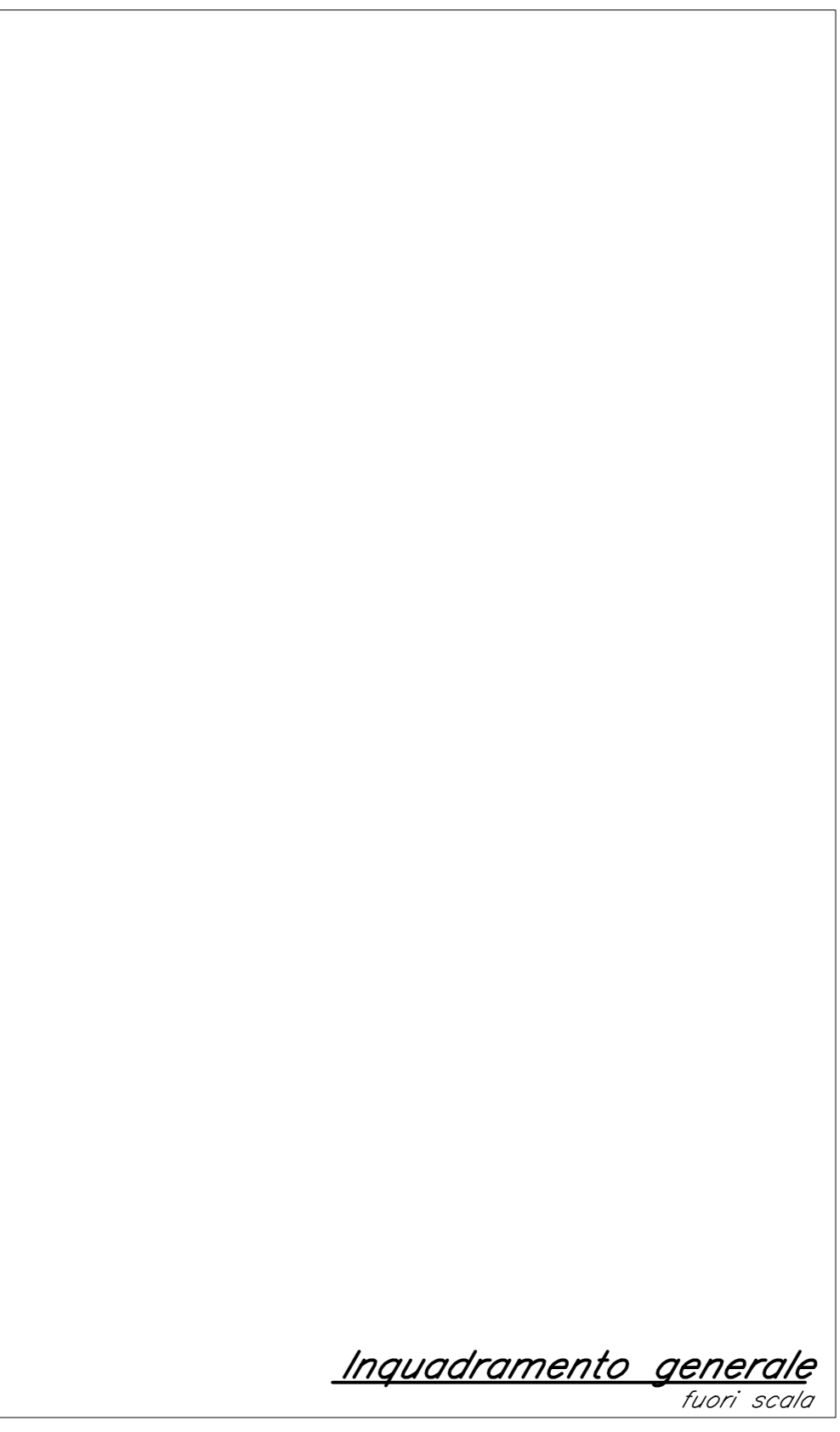
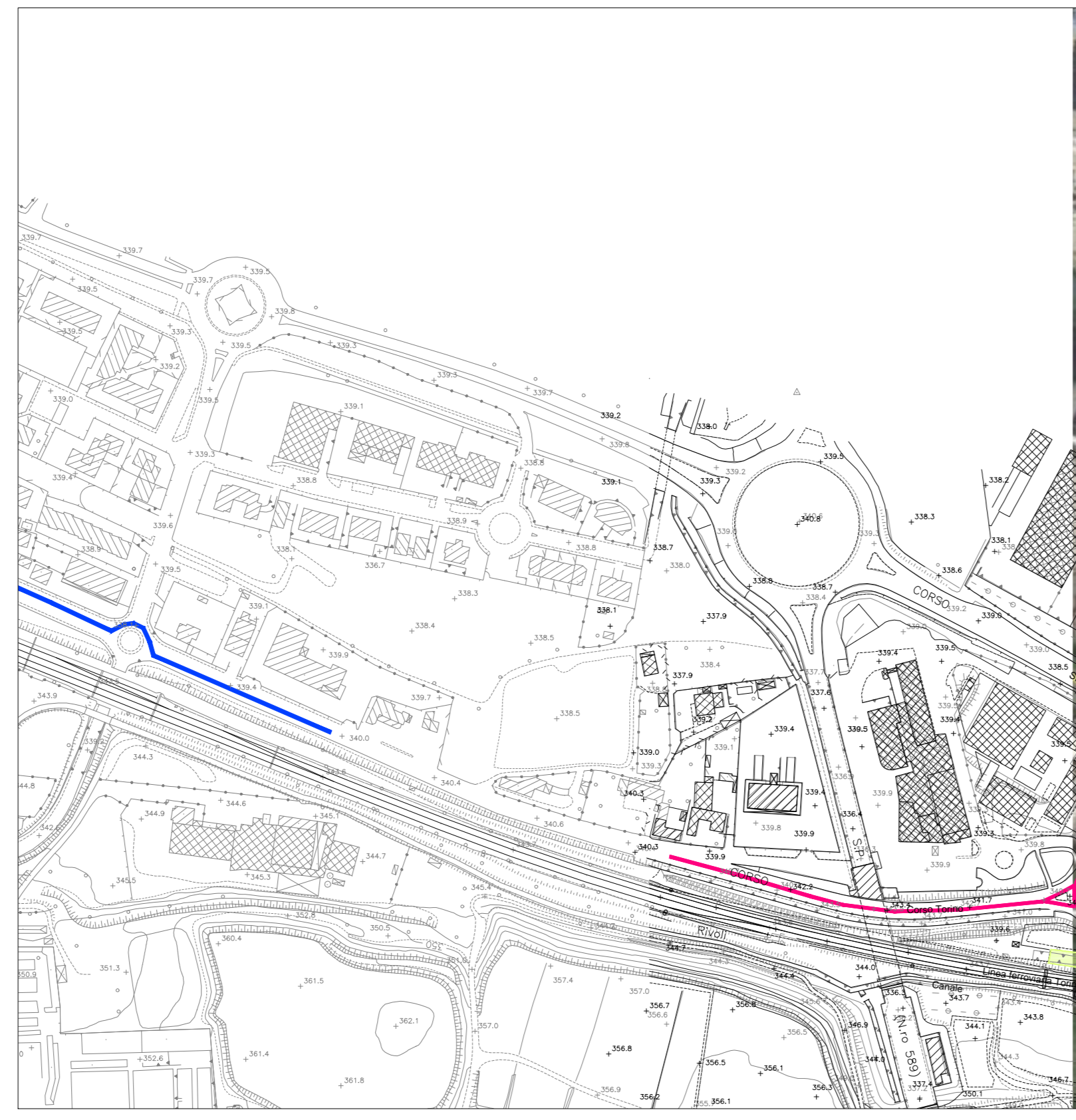


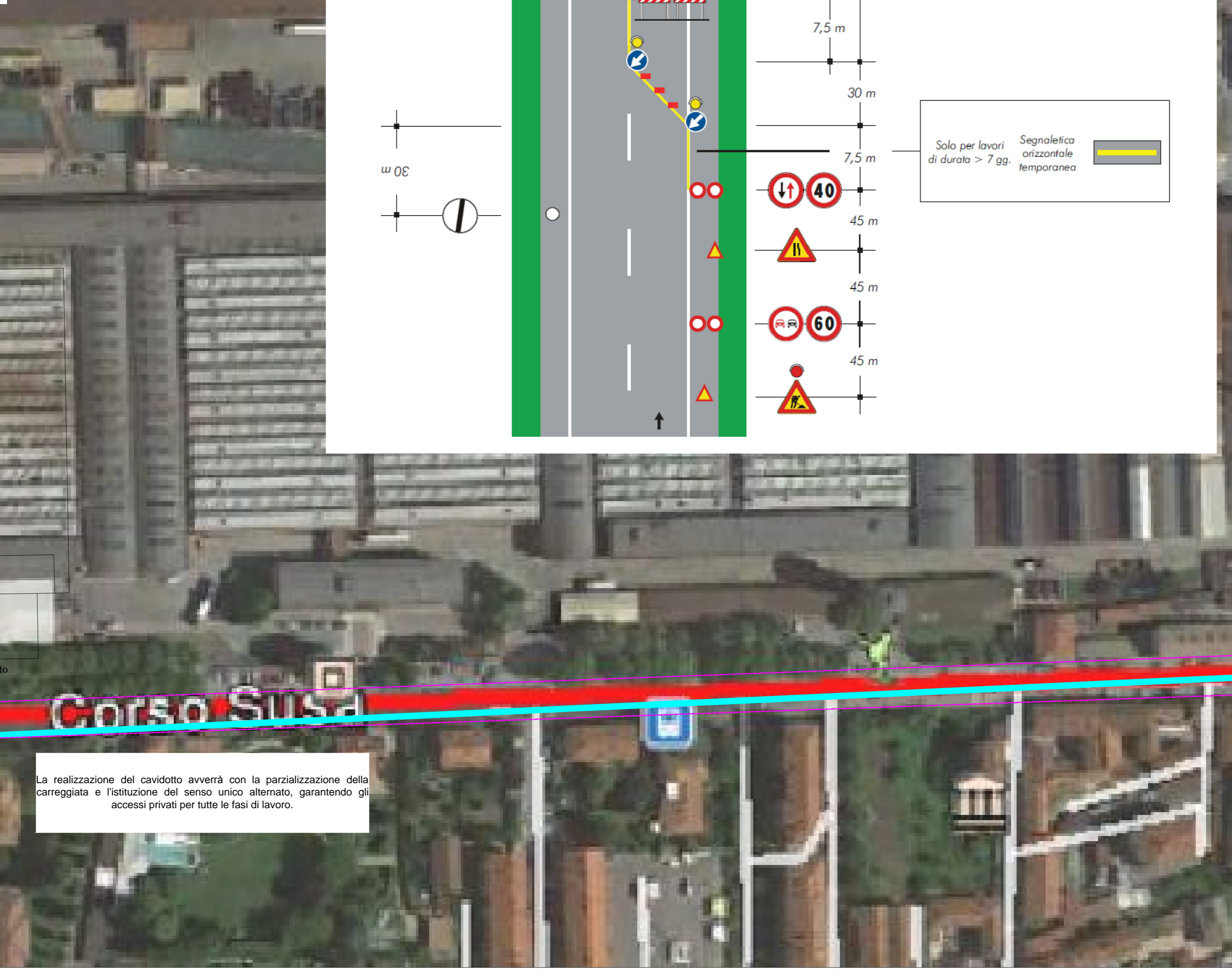
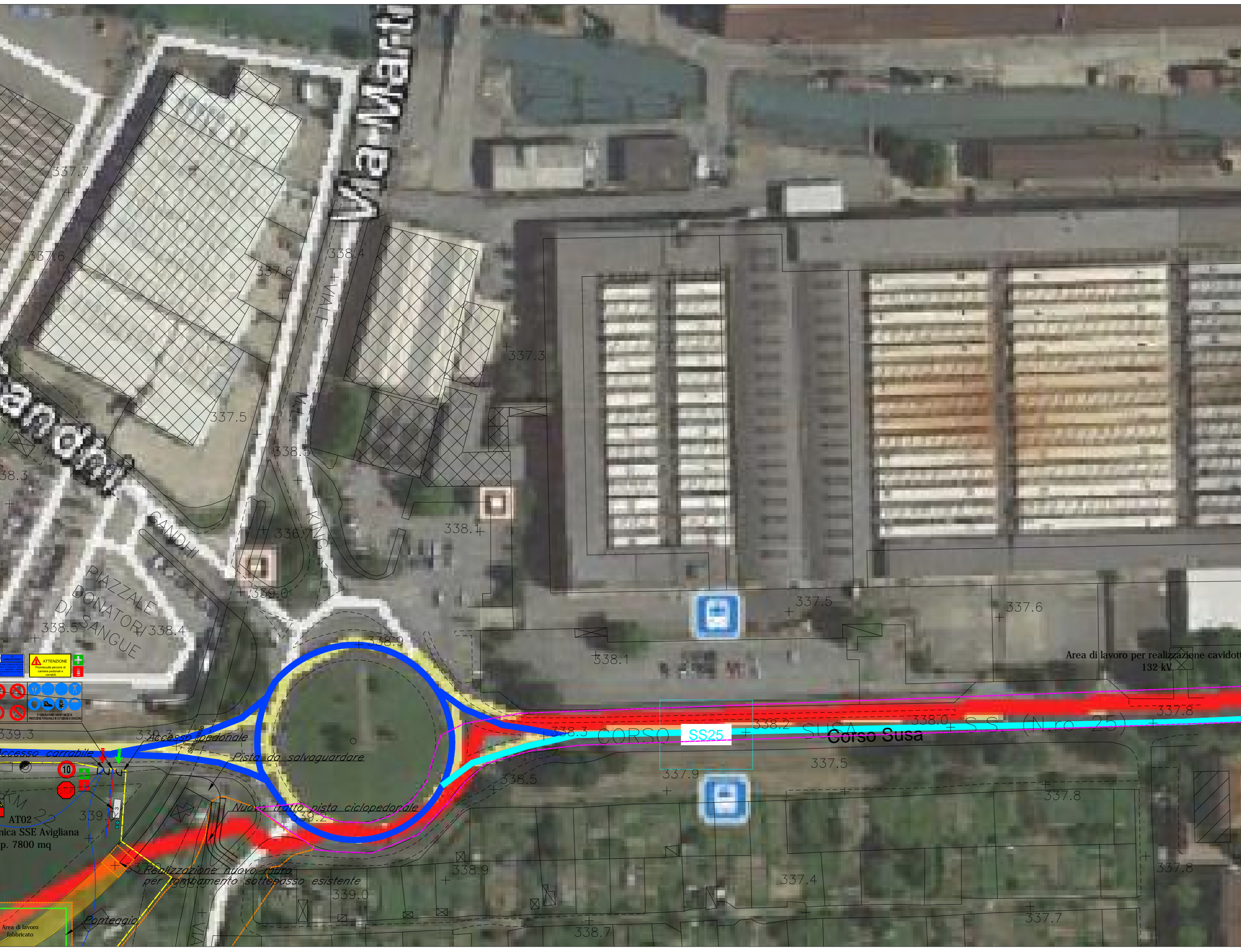
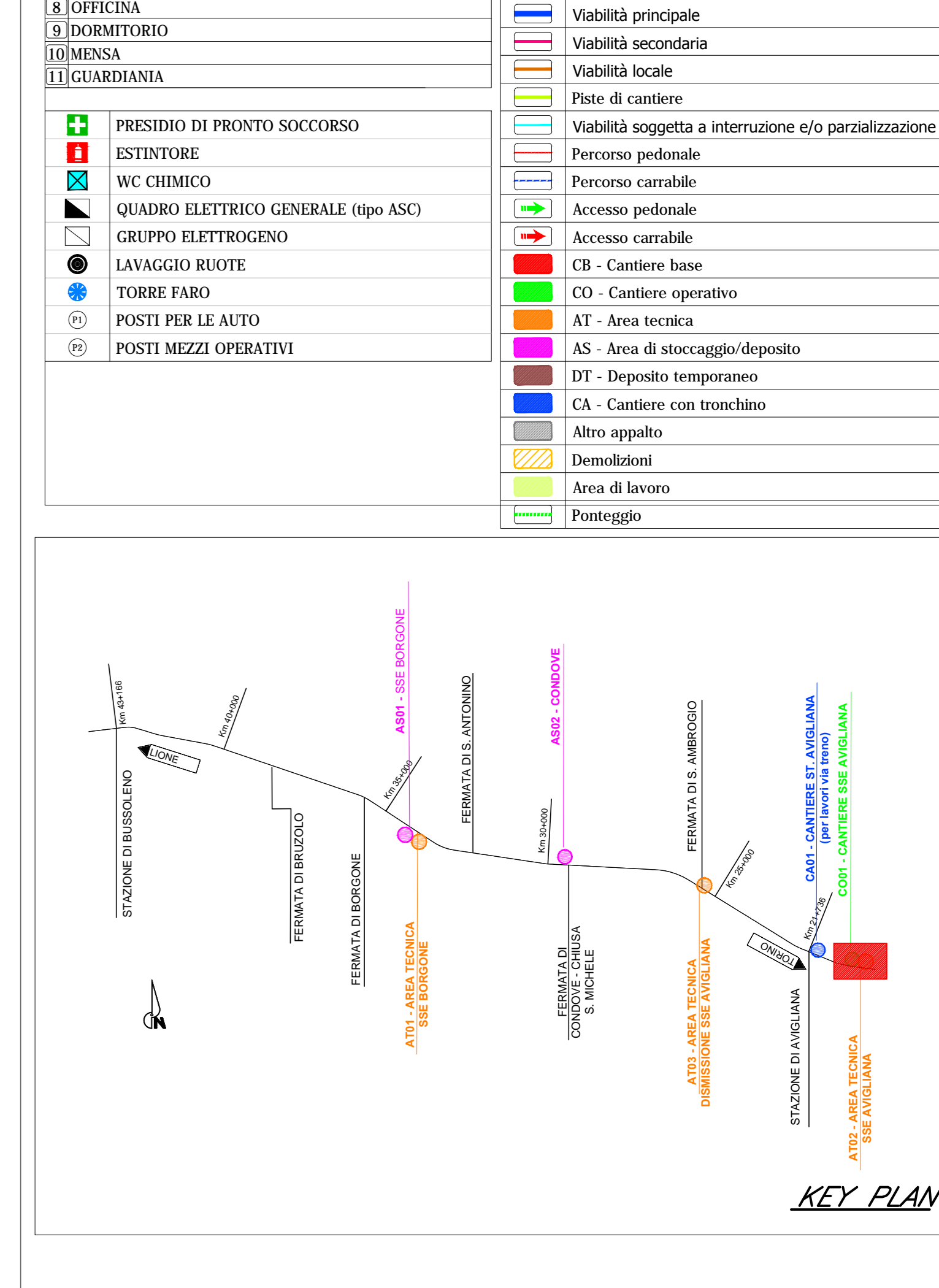
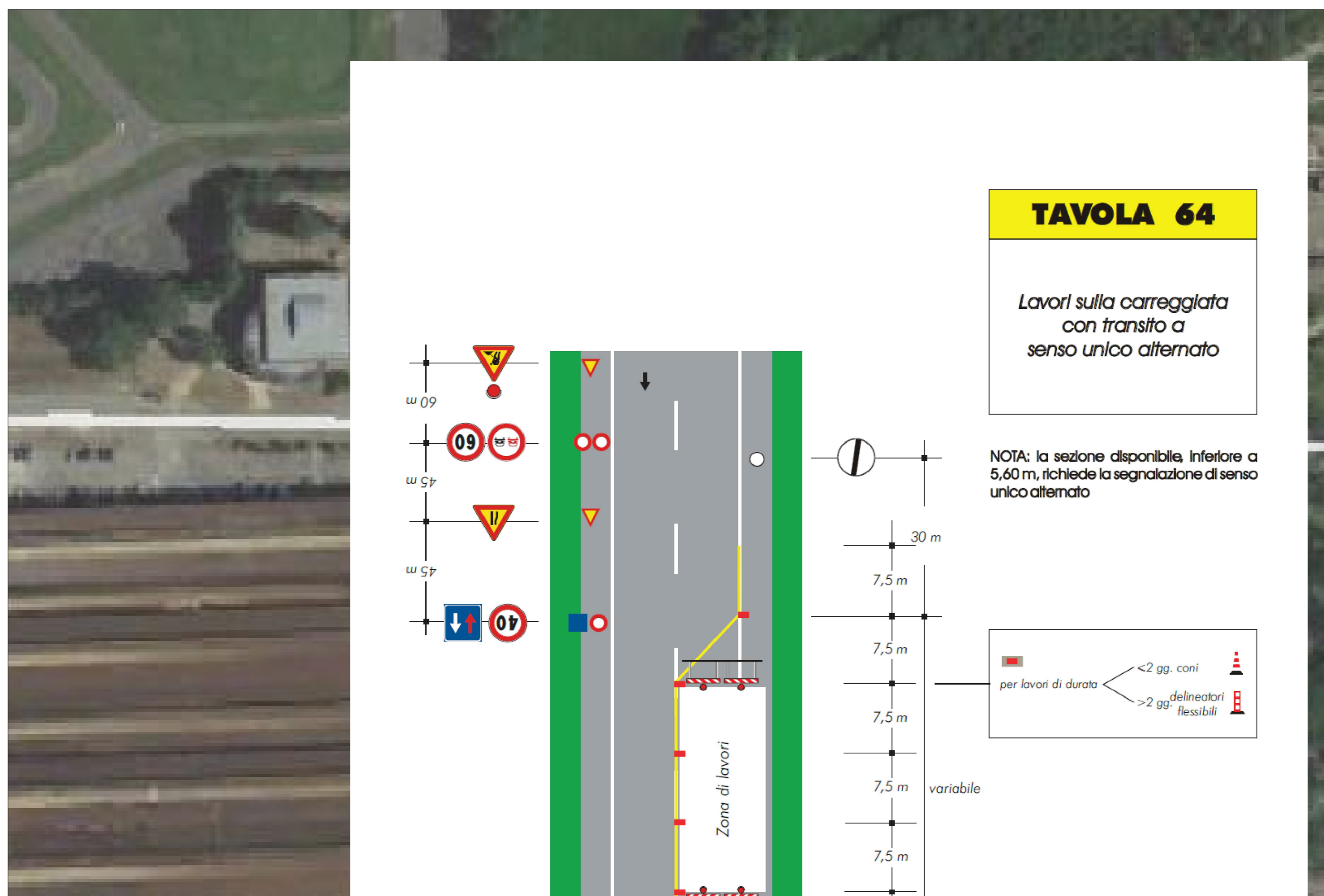
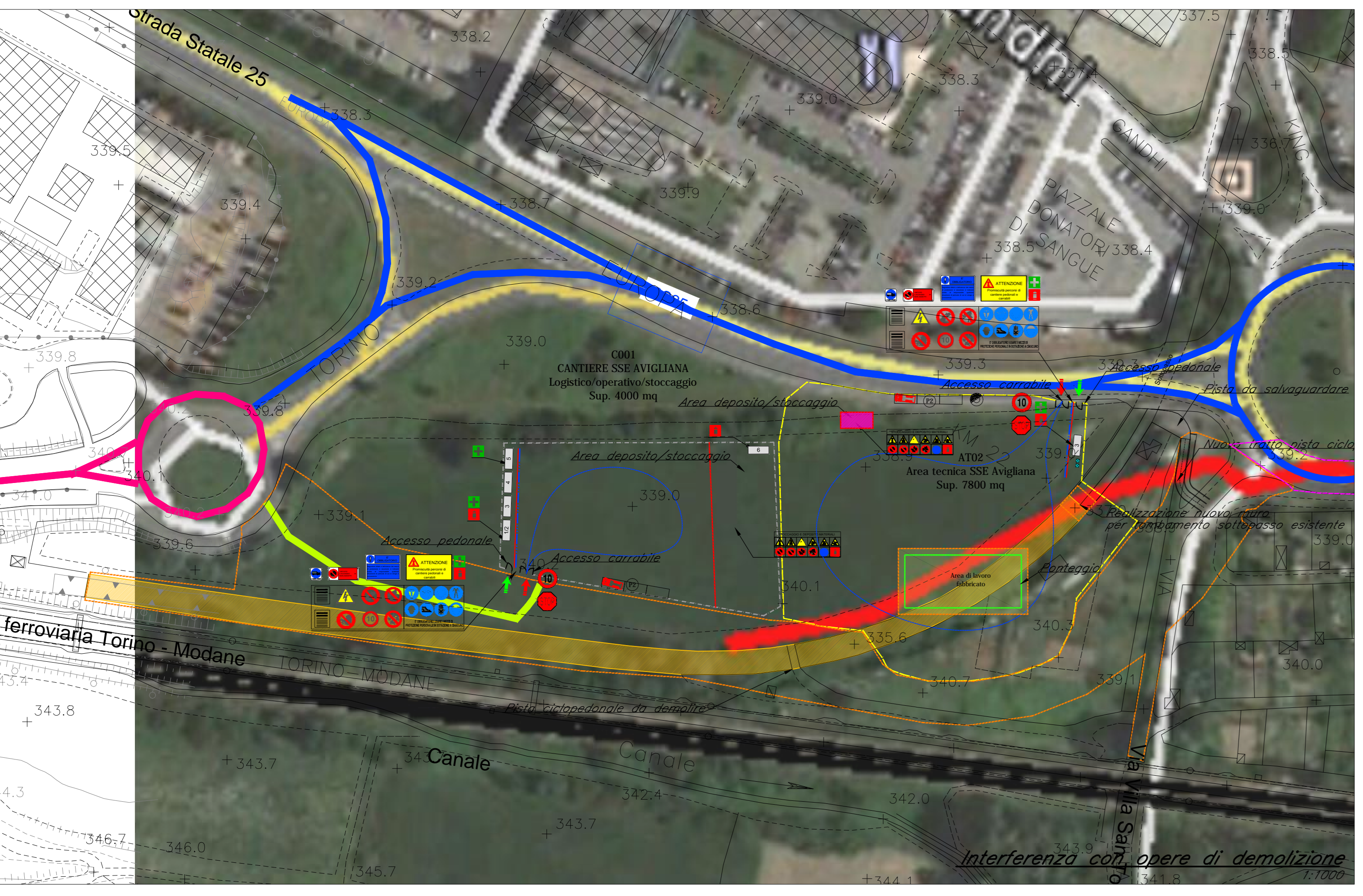
SEGNALETICA DI SICUREZZA	
	CASO DI PROTEZIONE OBBLIGATORIO
	PROTEZIONE OBBLIGATORIA DELL'UDITO
	PROTEZIONE OBBLIGATORIA DEGLI OCCHI
	PROTEZIONE OBBLIGATORIA DEL VISO
	INDUMENTI AD ALTA VISIBILITÀ
	OBBLIGO CINTURA DI SICUREZZA
	GIULANTI DI PROTEZIONE OBBLIGATORIE
	CALZATURE DI SICUREZZA OBBLIGATORIE
	PROTEZIONE OBBLIGATORIA DELLE VIE RESPIRATORIE
	PRONTO SOCCORSO
	PERCORSO / USCITA DI EMERGENZA
	BARRELLA
	ESTINTORE
	CARTELLI STRADALI LIMITE DI VELOCITÀ
	CARTELLI STRADALI LIMITE DI VELOCITÀ
	CARTELLI STRADALI SENSO UNICO ALTERNATO
	CARTELLI STOP
	CARTELLI DI GRANDE FORMATO DATI DI CANTIERE
	CARTELLI DI GRANDE FORMATO NORME DI SICUREZZA



TIPOLOGICO RECINZIONI

LEGENDA

1 SALA RIUNIONI	Linea ferroviaria di progetto
2 LUFFICIO	Linea ferroviaria esistente
3 SPOGLIATOIO	Linea ferroviaria provvisoria
4 SERVIZI IGIENICI COMUNI	Linea ferroviaria in progetto a cura di altro appalto
5 INFIRMERIA, PRESIDIO SANITARIO	Tronchino ferroviario di cantiere
6 MAGAZZINO	Autostrade e tangenziali
7 LABORATORIO	Viabilità principale
8 OFFICINA	Viabilità secondaria
9 DORMITORIO	Viabilità locale
10 MENSA	Viabilità soggetta a interruzione e/o parzializzazioni
11 GIARDINIA	Percorso pedonale
12 PRESIDIO DI PRONTO SOCCORSO	Percorso carrabile
13 WC CHIMICO	Accesso pedonale
14 QUADRO ELETTRICO GENERALE (tipo ASC)	Accesso carrabile
15 GRUPPO ELETTRICO	CB - Cantiere base
16 LAVAGGIO RUOTE	CO - Cantiere operativo
17 TORRE FARO	AT - Area tecnica
18 POSTI PER LE AUTO	AS - Area di stoccaggio/deposito
19 POSTI MEZZI OPERATIVI	DT - Deposito temporaneo
	CA - Cantiere con tronchino
	Altro appalto
	Demolizioni
	Area di lavoro
	Ponteggio



NOTE

- La segnaletica dovrà essere conforme a quanto previsto dal D. Lgs. 81/08 e s.m.i. o alla norma UNE EN ISO 7010:2012.
- Per i lavori generali di sicurezza relativi alla protezione di persone, impiegate e spazzatura della sequenza stradale destinata ad attività lavorative che si svolgono in presenza di traffico veicolare si fa riferimento ai fasci di norme applicativi del DM 1007/2002.
- Il tipo di sito sarà cura della DUCSE concordare con il Comune e gli Enti preposti in effettiva procedura da attuare e la segnaletica da apporre per l'installazione della viabilità pedonale.

COMMITTENTE:	
PROGETTAZIONE:	
DIREZIONE GESTIONE COMMESSE FIELD OPERATIONS SICUREZZA E MESSA IN SERVIZIO	
PROGETTO DEFINITIVO	
IL RESPONSABILE DEI LAVORI (ai sensi del D. Lgs. 81/08 e s.m.i.)	Inq. Alessandro Carrà APR 2020
Emessa da Ref. progetto	
COORDINATORE PER LA PROGETTAZIONE in materia di sicurezza (ai sensi del D. Lgs. 81/08 e s.m.i.)	PI Gianfranco Massimiani APR 2020
Emessa da Responsabile dei lavori	
LINEA MODANE-TORINO ADEGUAMENTO LINEA STORICA TRATTA BUSSOLENO-AVIGLIANA Realizzazione Sottostazioni Elettriche nelle località di Borgone e Avigliana	
PIANO DI SICUREZZA E COORDINAMENTO Planimetria di cantiere - Interferenze zona Avigliana	SCALA: VARIE
COMMESSA LOTTO FASE ENTE TIPO DOC. OPERA/DISCIPLINA	PROGR. REV.
NT01 05 D 72 PU	SZ0002 005 A
Rev. Descrizione Redatto Data Verificato Data Approvato Data Autorizzato Data	
A Emissione Definitiva	

La realizzazione del cavodotto avverrà con la parzializzazione della carreggiata e l'istituzione del senso unico alternato, garantendo gli accessi privati per tutte le fasi di lavoro.

Interferenza con SS25