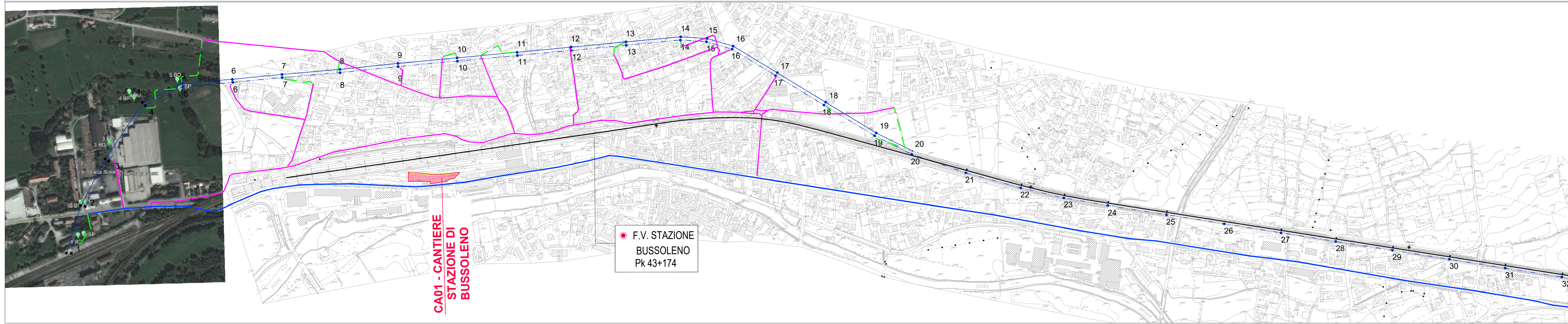
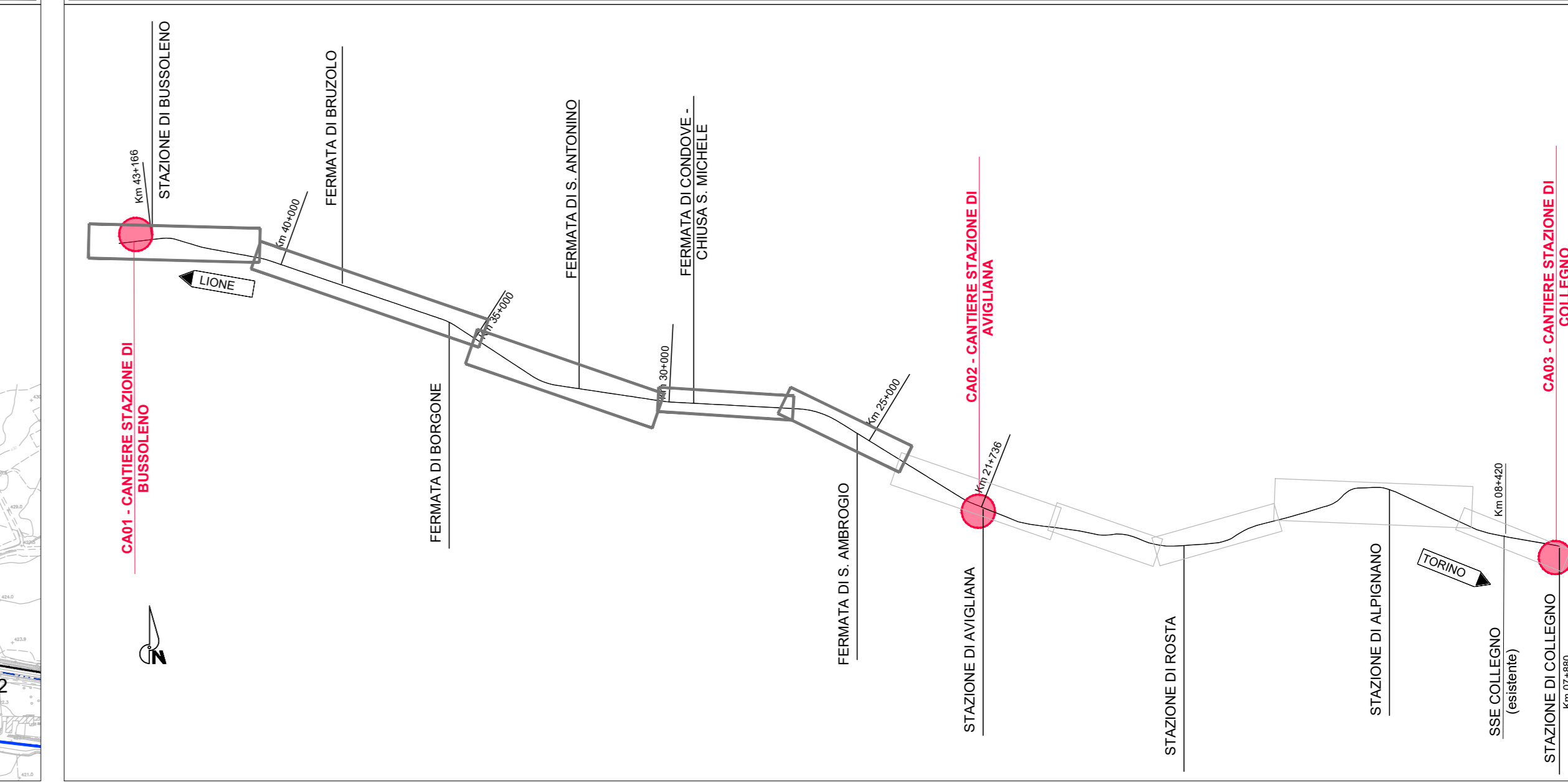


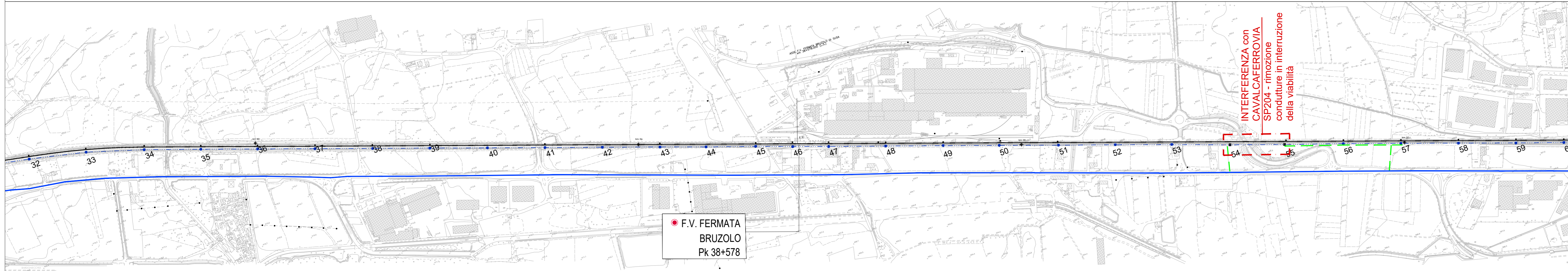
PLANIMETRIA DI CANTIERIZZAZIONE DA Pk. 44+500 a Pk. 40+500 - Scala 1:5000



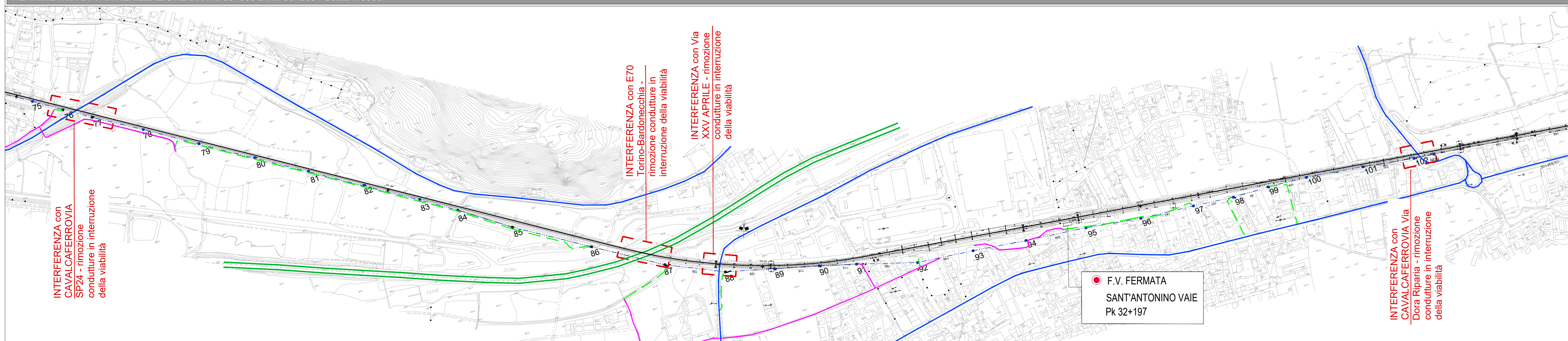
KEY PLAN INTERVENTO



PLANIMETRIA DI CANTIERIZZAZIONE DA Pk. 40+500 a Pk. 35+000 - Scala 1:5000



PLANIMETRIA DI CANTIERIZZAZIONE DA Pk. 35+000 a Pk. 30+200 - Scala 1:5000



OPERE OGGETTO DI INTERVENTO

- Rimozione della Linea Primaria (LP) binario pari dalla SSE di Colleugo alla SSE di Bussoleno compresa LP esterna all'area ferroviaria nella zona di Bussoleno (via BP che BD)

LEGENDA

AREE DI CANTIERE

- Cantiere operativo/stoccaggio a servizio dei lavori via treno
- Tronchino a servizio del cantiere
- Ingresso area di cantiere

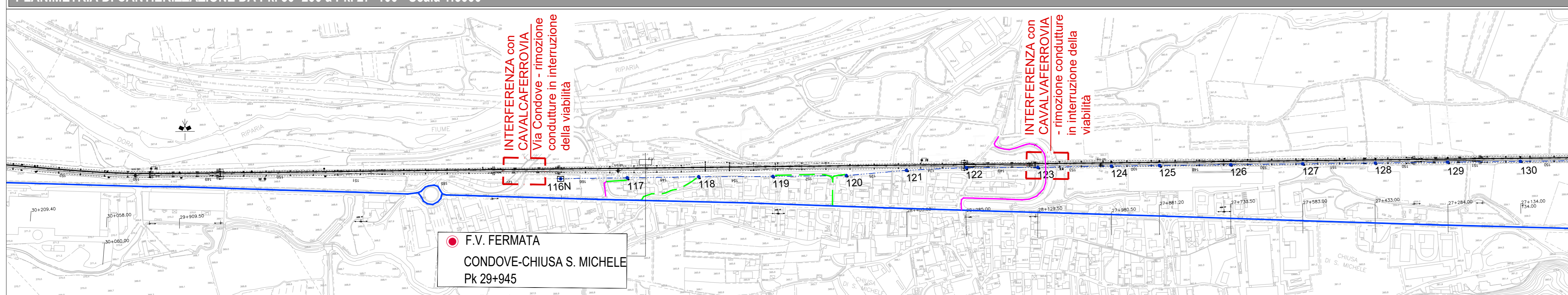
VIABILITA'

- Autostrade/Tangenziali
- Viabilità primaria
- Viabilità secondaria o locale
- Piste di cantiere per rimozione LP

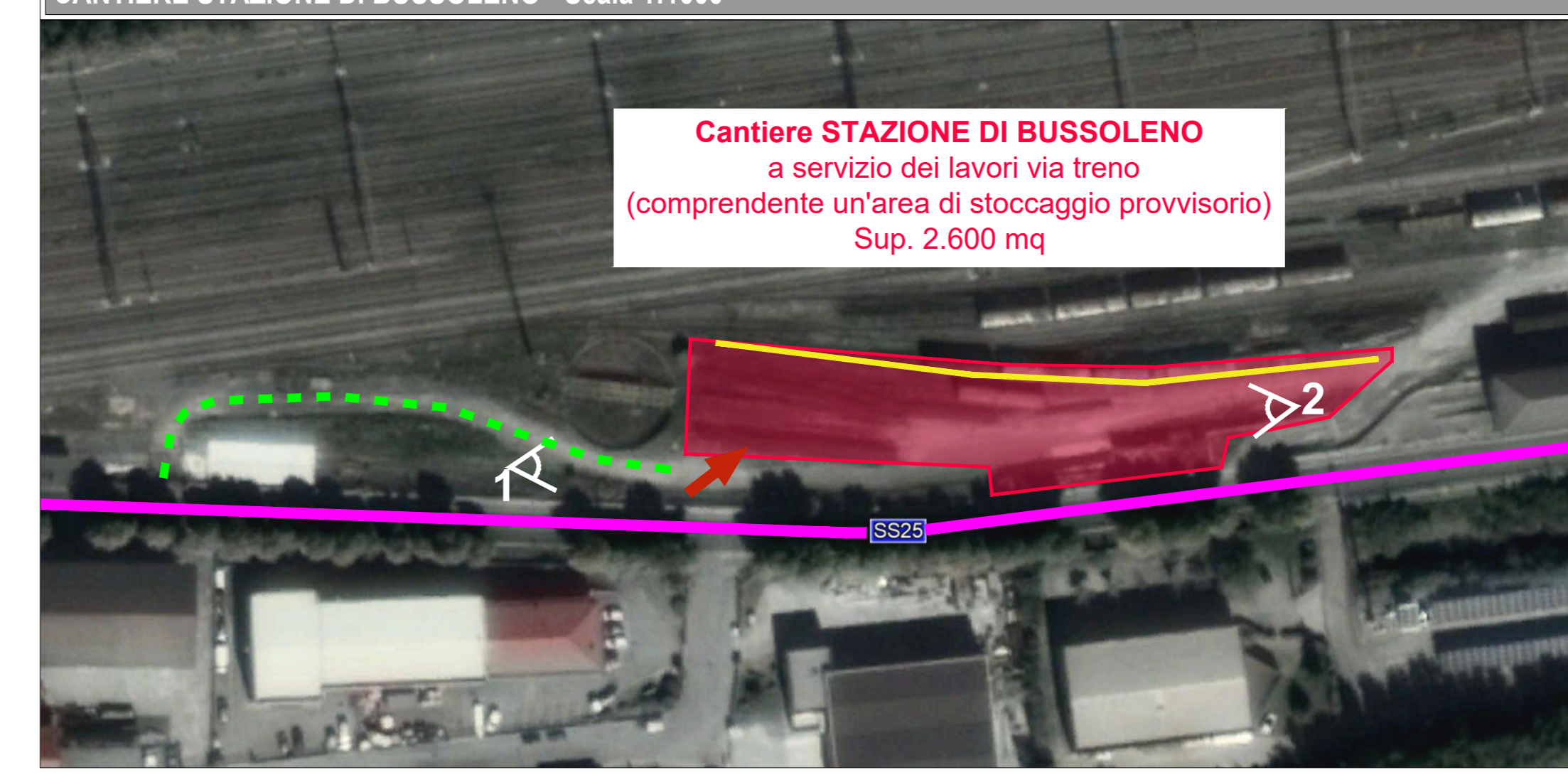
NOTE:

- Le piste rappresentate e l'ipotesi di cantierizzazione rappresentata non sono vincolanti ai fini di eventuali diverse soluzioni che l'Appaltatore intende attuare nel rispetto della normativa vigente, delle disposizioni emanate dalle competenti Autorità, dei tempi e dei costi previsti.
- L'accessibilità per garantire la rimozione dei pali fuori sede ferroviaria compresi quelli che ricadono all'interno delle pertinenze di abitazioni private (cortili e giardini) sarà concordata tra l'Appaltatore e le ditte proprietarie. Sarà cura e onere dell'Appaltatore la realizzazione di suddette piste di accesso e il ripristino "ante operam" dello stato dei luoghi.
- La rimozione delle condutture che sovrappassano le viabilità dovrà avvenire in regime di interruzione della circolazione veicolare. Durante l'interruzione il traffico subirà delle deviazioni in modo da garantire comunque

PLANIMETRIA DI CANTIERIZZAZIONE DA Pk. 30+200 a Pk. 27+100 - Scala 1:5000



CANTIERE STAZIONE DI BUSSOLENO - Scala 1:1000



PLANIMETRIA DI CANTIERIZZAZIONE DA Pk. 27+100 a Pk. 24+100 - Scala 1:5000

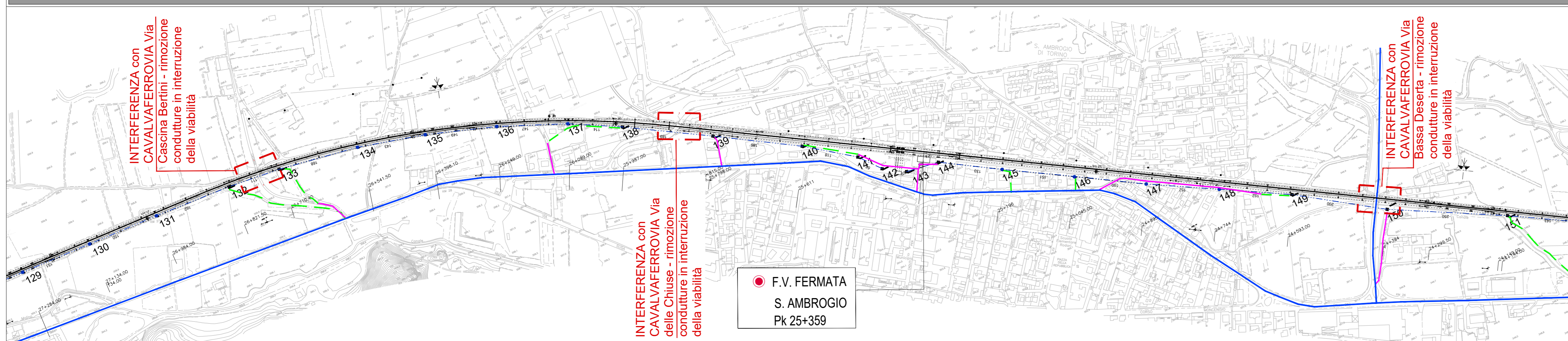


FOTO 1: ingresso area di cantiere

FOTO 2: area di cantiere con tronchino

COMMITTENTE: RFI RETTE FERROVIARIE ITALIANE

PROGETTAZIONE: ITALFERR

U.O. ARCHITETTURA, AMBIENTE E TERRITORIO - CANTIERIZZAZIONE E INTERFERENZE SOTTOSERVIZI

PROGETTO DEFINITIVO

LINEA MODANE - TORINO ADEGUAMENTO LINEA STORICA TRATTA BUSSOLENO - AVIGLIANA

DISMISSIONE E DEMOLIZIONE LINEA PRIMARIA TRATTA BUSSOLENO - COLLEGGIO

Planimetria con indicazione delle aree di cantiere e relative viabilità di accesso
Tav. 1 di 2

SCALA: Variabile

COMMESSA	LOTTO	FASE	ENTE	TIPO DOC.	OPERA/DISCIPLINA	PROGR.	REV.
NT01	06	D	53	PZ	CA0000	001	B

Rev.	Descrizione	Redatto	Data	Verificato	Data	Approvato	Data	Autorizzato Data
A	Emissione esecutiva	D. Sella	Dec 2018	S. Nicolai	Dec 2018	F. Penna	Dec 2018	
B	Emissione esecutiva	L. Z. Pella	Lug 2019	F. Penna	Lug 2019	F. Penna	Lug 2019	

File: NT0106053PZCA000001B.dwg