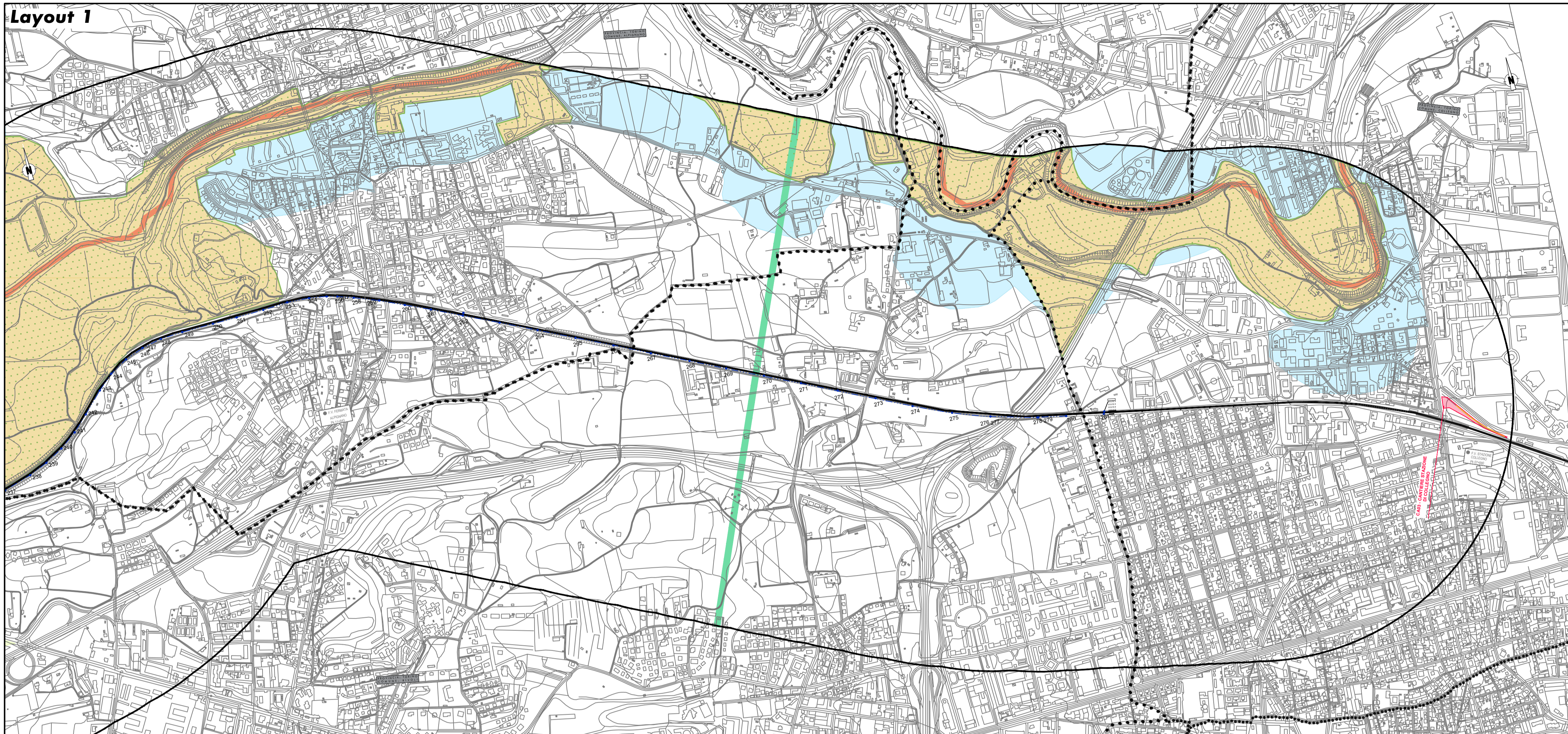
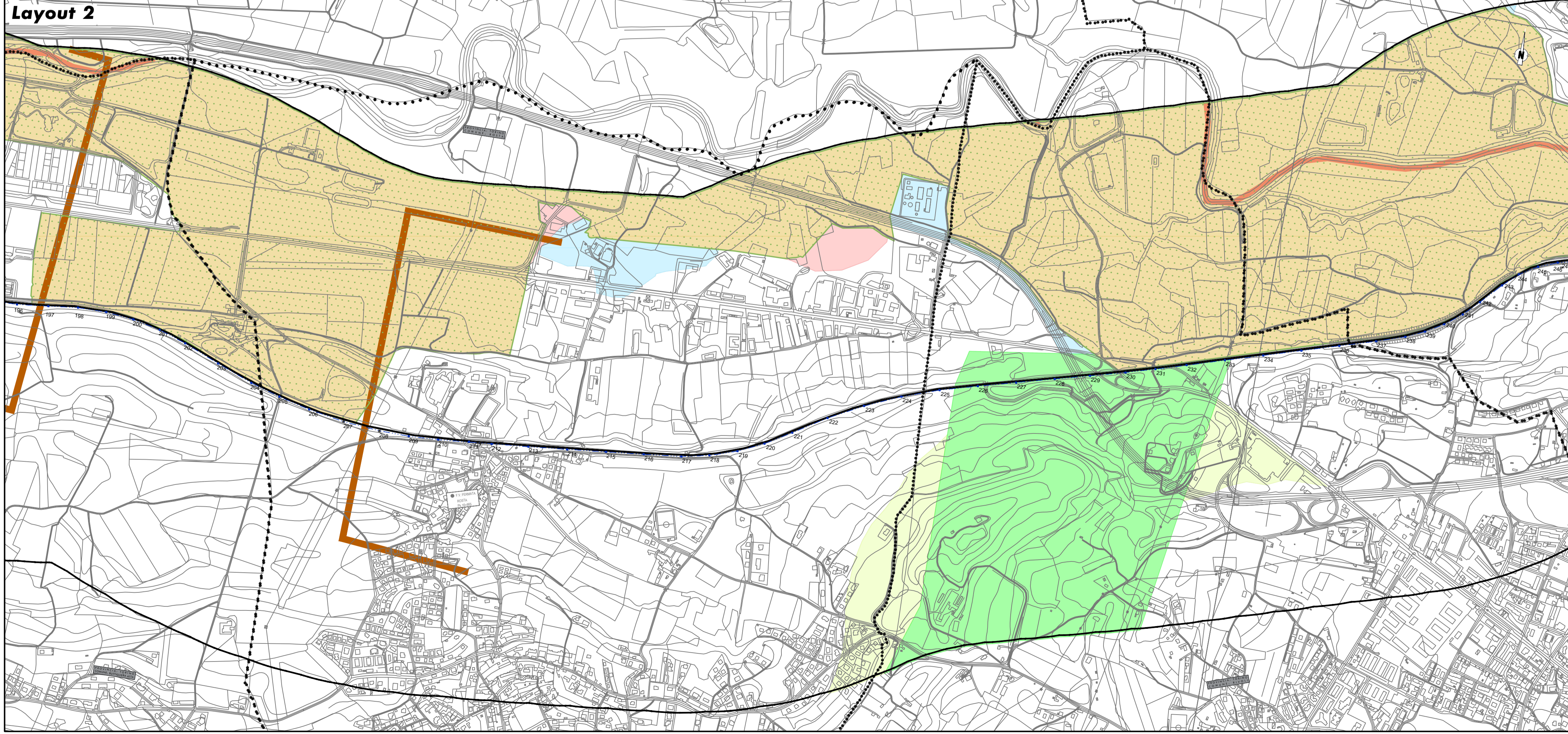


Layout 1



Layout 2

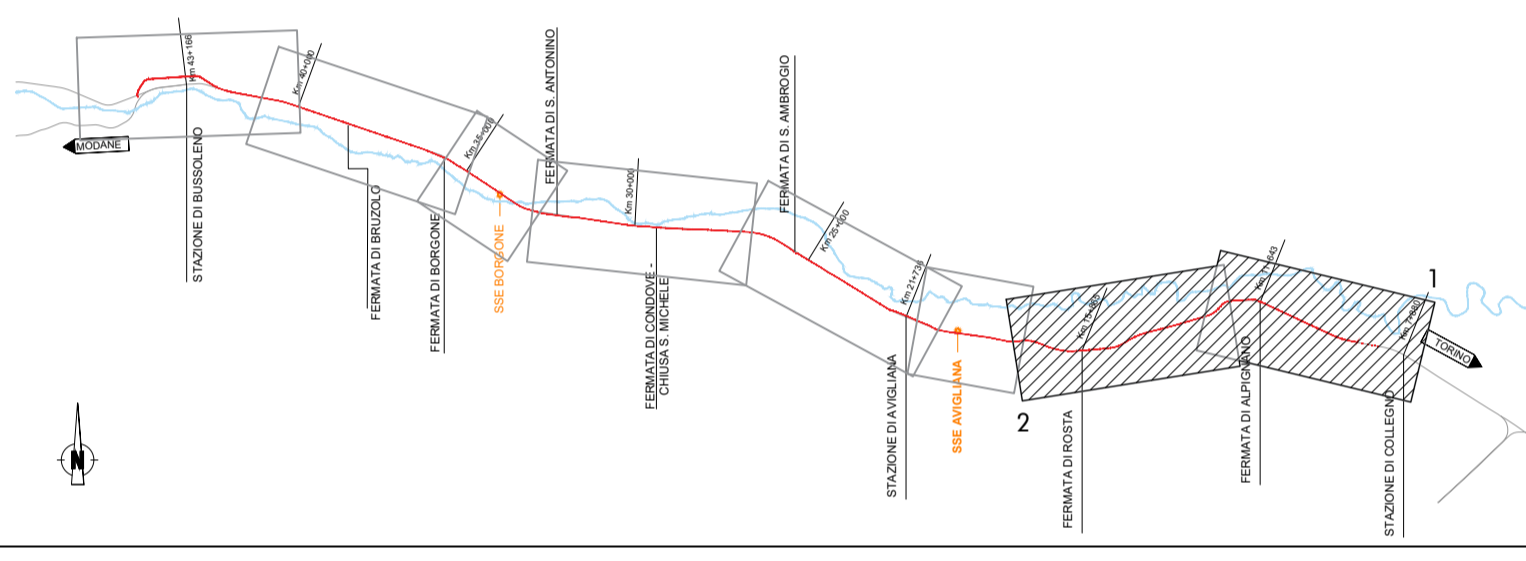


LEGENDA

- PROGETTO**
- Dismissione e demolizione linea primaria tratta Bussoleno - Collegno
 - Realizzazione S.S.E.
- AREE DI CANTIERE**
- Cantiere a servizio dei lavori via treno
 - Cantiere logistico/operativo/stoccaggio
 - Area Tecnica
 - Aree di lavoro
 - Piste di cantiere
- ELEMENTI DELLA RETE ECOLOGICA**
- Nodi (Core Areas)**
- Aree protette
 - SIC e ZSC
 - Aree contigue
 - ZPS
 - Zone naturali di Salvaguardia
 - Nodi principali
 - Nodi secondari
- Connessioni Ecologiche**
- Carrisoia su rete idrografica da potenziare
 - Carrisoia su rete idrografica da ricostruire
 - Carrisoia su rete idrografica da mantenere
 - Carrisoia Ecologica - Aree di continuità naturale da mantenere e monitorare
 - Carrisoia ecologica - Fasce di buona connessione da mantenere e potenziare
 - Fasce di connessione sovrazionale Principali rotte migratorie
- Are tamponi (Buffer zones)
 - Contesti dei nodi
 - Contesti fluviali
 - Varchi ecologici

fonti: Piano Paesaggistico Regionale - tav. P5 Rete di Connessione Paesaggistica Regione Piemonte - Geoportale <http://www.geoportale.piemonte.it/ms/>

KEY PLAN



COMMITTENTE:

PROGETTAZIONE:

U.O. ARCHITETTURA, AMBIENTE E TERRITORIO

PROGETTO DEFINITIVO

LINEA MODANE - TORINO

ADEGUAMENTO LINEA STORICA TRATTA BUSSOLENO - AVIGLIANA

REALIZZAZIONE DELLE SOTTOSTAZIONI ELETTRICHE NELLE LOCALITA' DI BORGONE E AVIGLIANA E CONSEQUENTE DISMISSIONE E DEMOLIZIONE LINEA PRIMARIA A 66KV TRA LE LOCALITA' DI BUSSOLENO E COLLEGNO

STUDIO DI IMPATTO AMBIENTALE

Carta degli ecosistemi e della connettività ecologica - tav 1/5

SCALA: 1:10.000

COMMESSA	LOTTO	FASE	ENTE	TIPO DOC.	OPERA/DISCIPLINA	PROGR.	REV.
NT01	00	D	22	N4	SA000A	007	A

Rev.	Descrizione	Redatto	Data	Verificato	Data	Approvato	Data	Autorizzato Data
A	Emissione esecutiva	[Signature]	GIU 2020	[Signature]	GIU 2020	[Signature]	GIU 2020	D. Ludovico Giugno 2020

File: NT0100D22N4SA000A007A.dwg

n. Elab.: [Signature]

ITAFERR S.p.A.
Dott. Ing. Donato Ludovico
Ordine degli Ingegneri di Roma
n. 416319