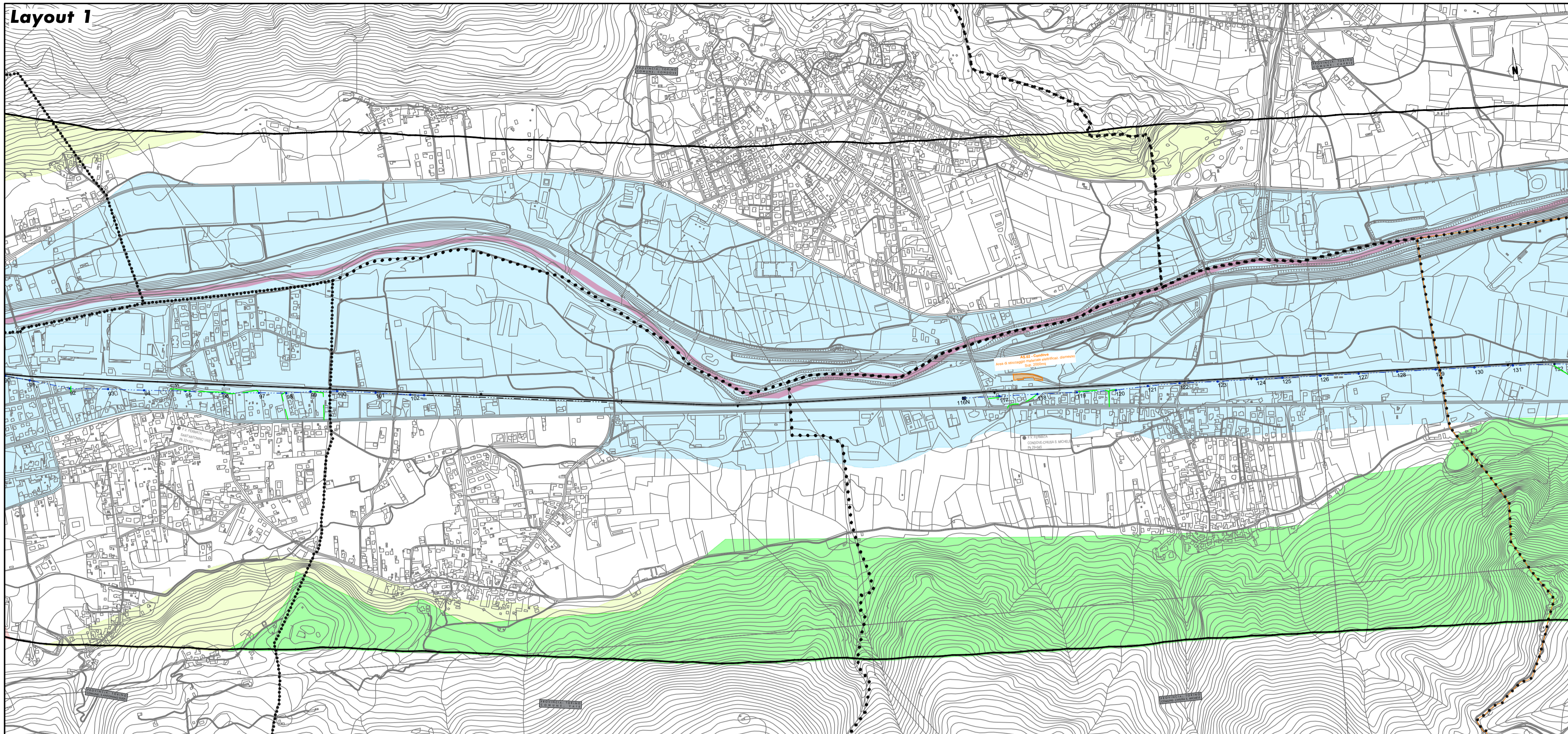
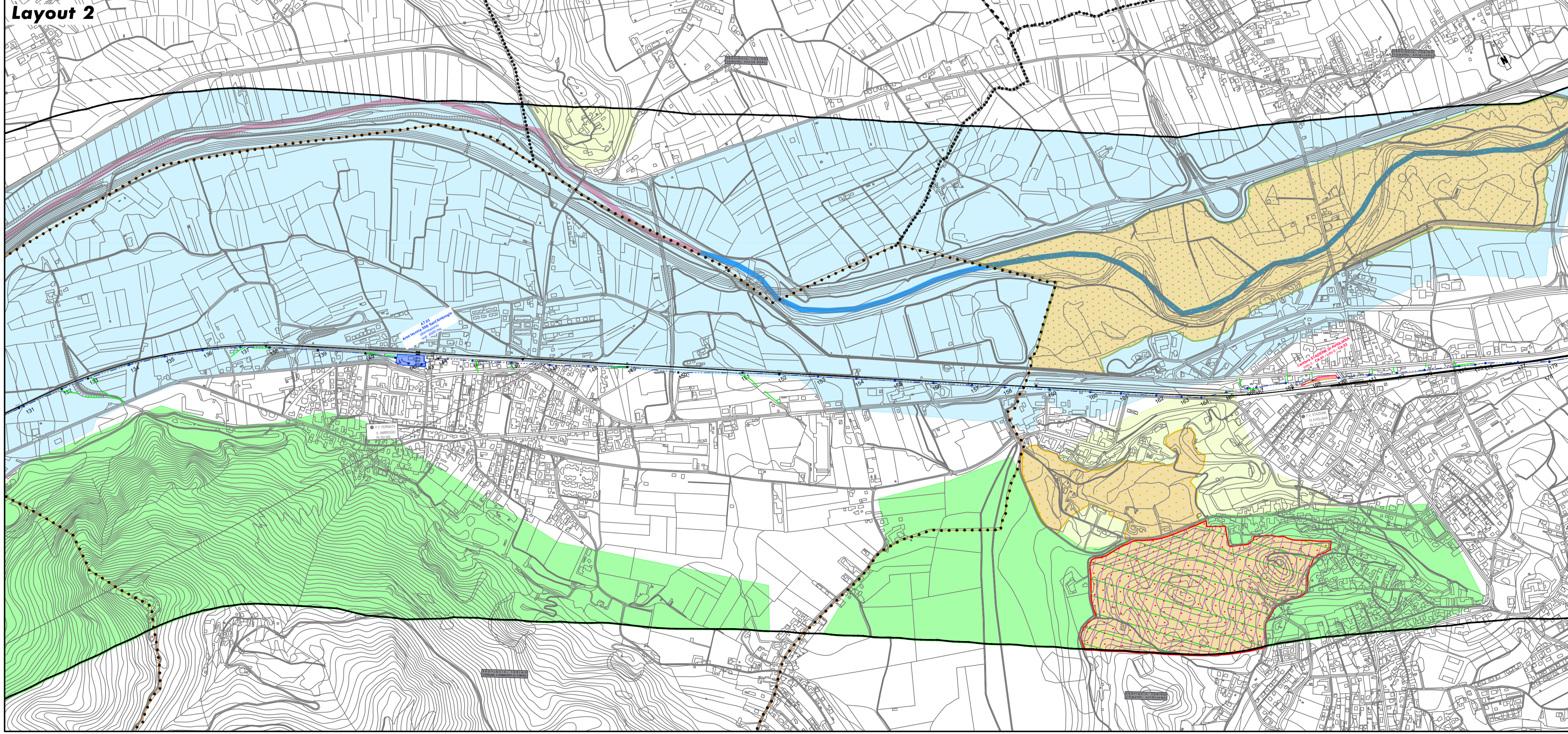


Layout 1



Layout 2



LEGENDA

PROGETTO

- Dismissione e demolizione linea primaria tratta Bussoleno - Collegno
- Realizzazione S.S.E.

AREE DI CANTIERE

- Cantiere a servizio dei lavori via treno
- Cantiere logistico/operativo/stoccaggio
- Area Tecnica
- Aree di lavoro
- Piste di cantiere

ELEMENTI DELLA RETE ECOLOGICA

Nodi (Core Areas)

- Aree protette
- SIC e ZSC
- Aree contigue
- ZPS
- Zone naturali di Salvaguardia
- Nodi principali
- Nodi secondari

Connessioni Ecologiche

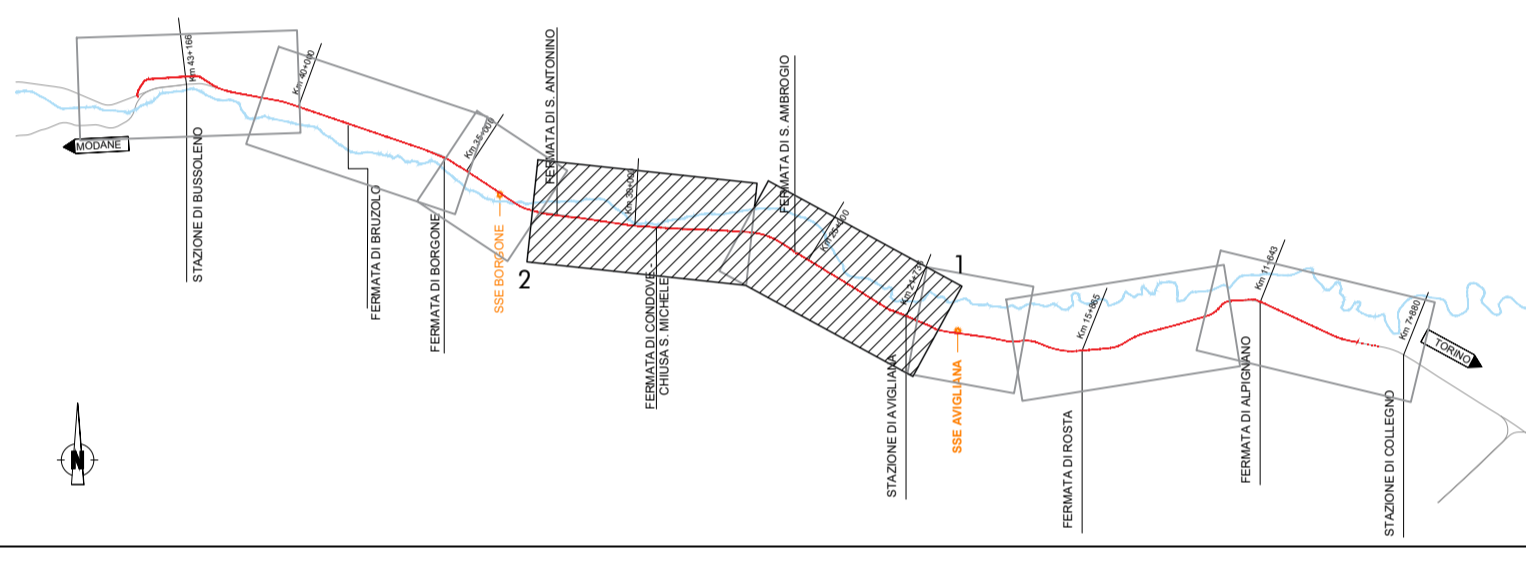
- Carrisoia su rete idrografica da potenziare
- Carrisoia su rete idrografica da ricostruire
- Carrisoia su rete idrografica da mantenere
- Carrisoia Ecologica - Aree di continuità naturale da mantenere e monitorare
- Carrisoia ecologica - Fasce di buona connessione da mantenere e potenziare
- Fasce di connessione sovraregionale Principali rotte migratorie

Altre aree

- Confini comunali
- Aree tampone (Buffer zones)
- Contesti dei nodi
- Contesti fluviali
- Varchi ecologici

fonti: Piano Paesaggistico Regionale - tav. P5 Rete di Connessione Paesaggistica Regione Piemonte - Geoportale <http://www.geoportale.piemonte.it/cms/>

KEY PLAN



COMMITTENTE:

PROGETTAZIONE:

U.O. ARCHITETTURA, AMBIENTE E TERRITORIO

PROGETTO DEFINITIVO

LINEA MODANE - TORINO

ADEGUAMENTO LINEA STORICA TRATTA BUSSOLENO - AVIGLIANA

REALIZZAZIONE DELLE SOTTOSTAZIONI ELETTRICHE NELLE LOCALITA' DI BORGONE E AVIGLIANA E CONSEQUENTE DISMISSIONE E DEMOLIZIONE LINEA PRIMARIA A 66KV TRA LE LOCALITA' DI BUSSOLENO E COLLEGNO

STUDIO DI IMPATTO AMBIENTALE
Carta degli ecosistemi e della connettività ecologica - tav 3/5

SCALA:
1:10.000

COMMESSA	LOTTO	FASE	ENTE	TIPO DOC.	OPERA/DISCIPLINA	PROGR.	REV.
NT01	00	D	22	N4	SA000A	008	A

Rev.	Descrizione	Redatto	Data	Verificato	Data	Approvato	Data	Autorizzato Data
A	Emissione esecutiva	[Firma]	GIU 2020	[Firma]	GIU 2020	[Firma]	GIU 2020	D. Ludovico Giulio Dott. Ing. Daniele Ordine degli Ingegneri di Torino n. 416319