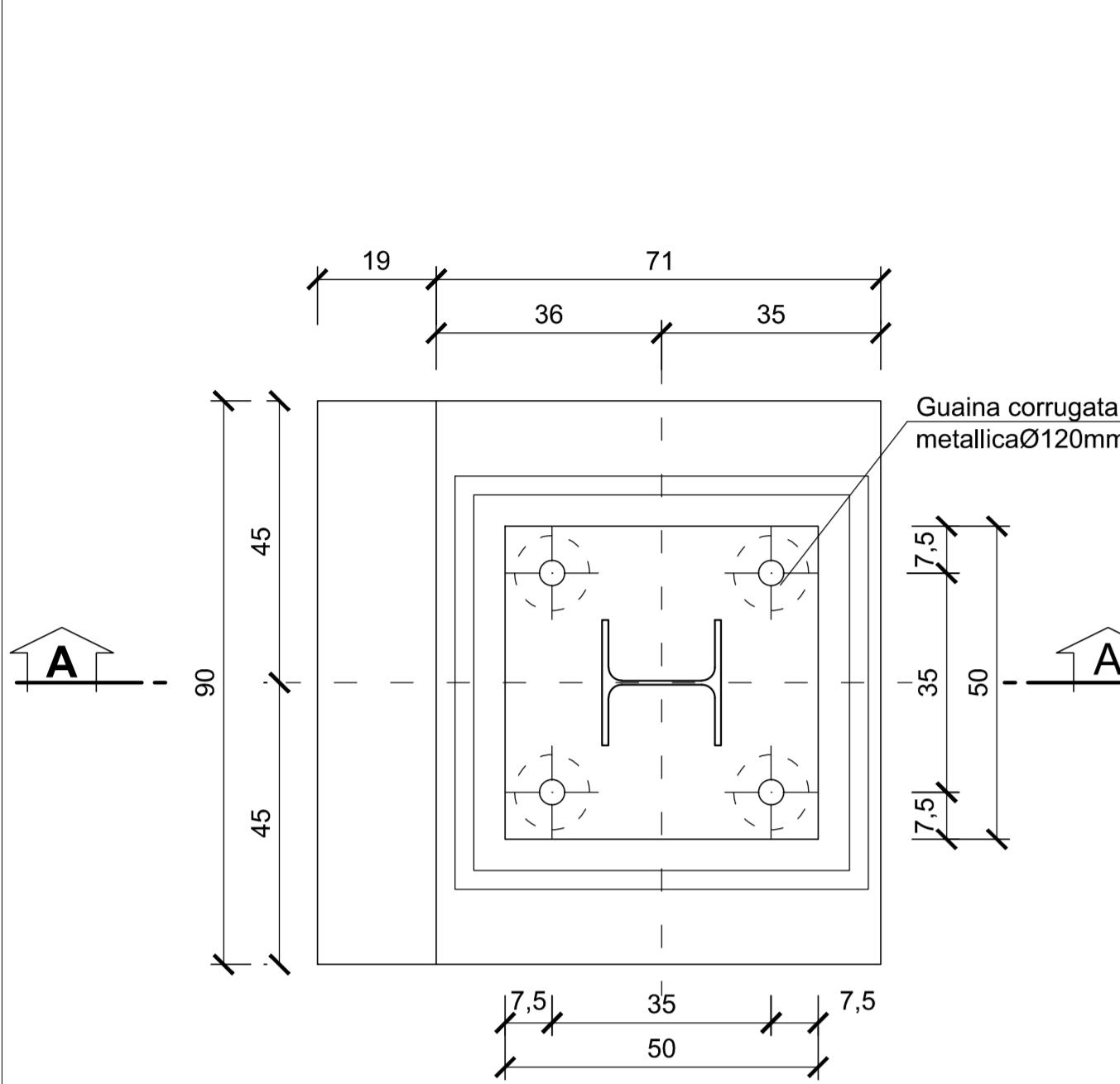


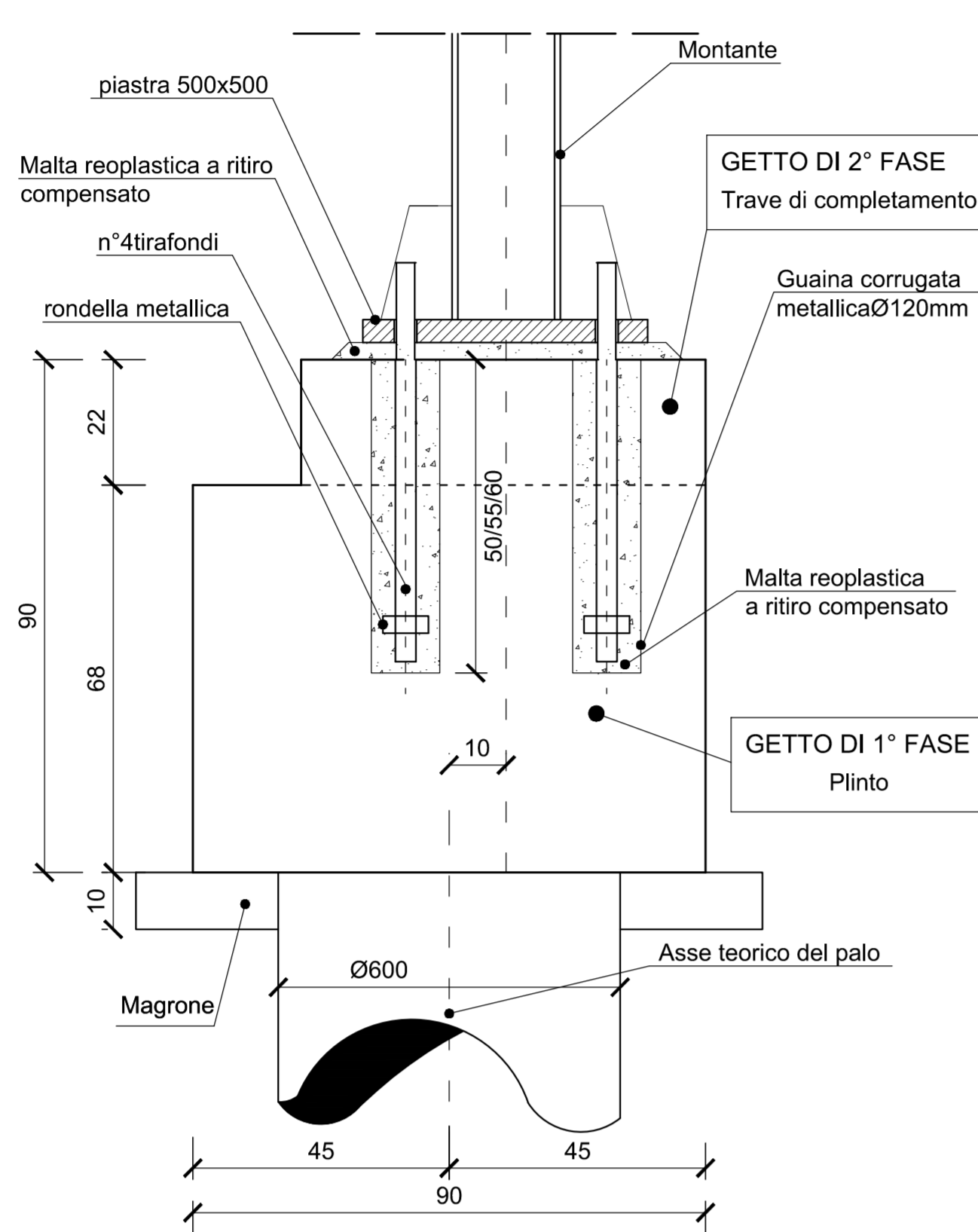
BARRIERE ANTIRUMORE
CARPENTERIA PLINTO PER PALO:
TIPO 1) PER ALTEZZE H<=3,50m
TIPO 2) PER ALTEZZE H=4,00m
TIPO 3) PER ALTEZZE H=4,50m

SCALA 1:10

PIANTA
carpenteria

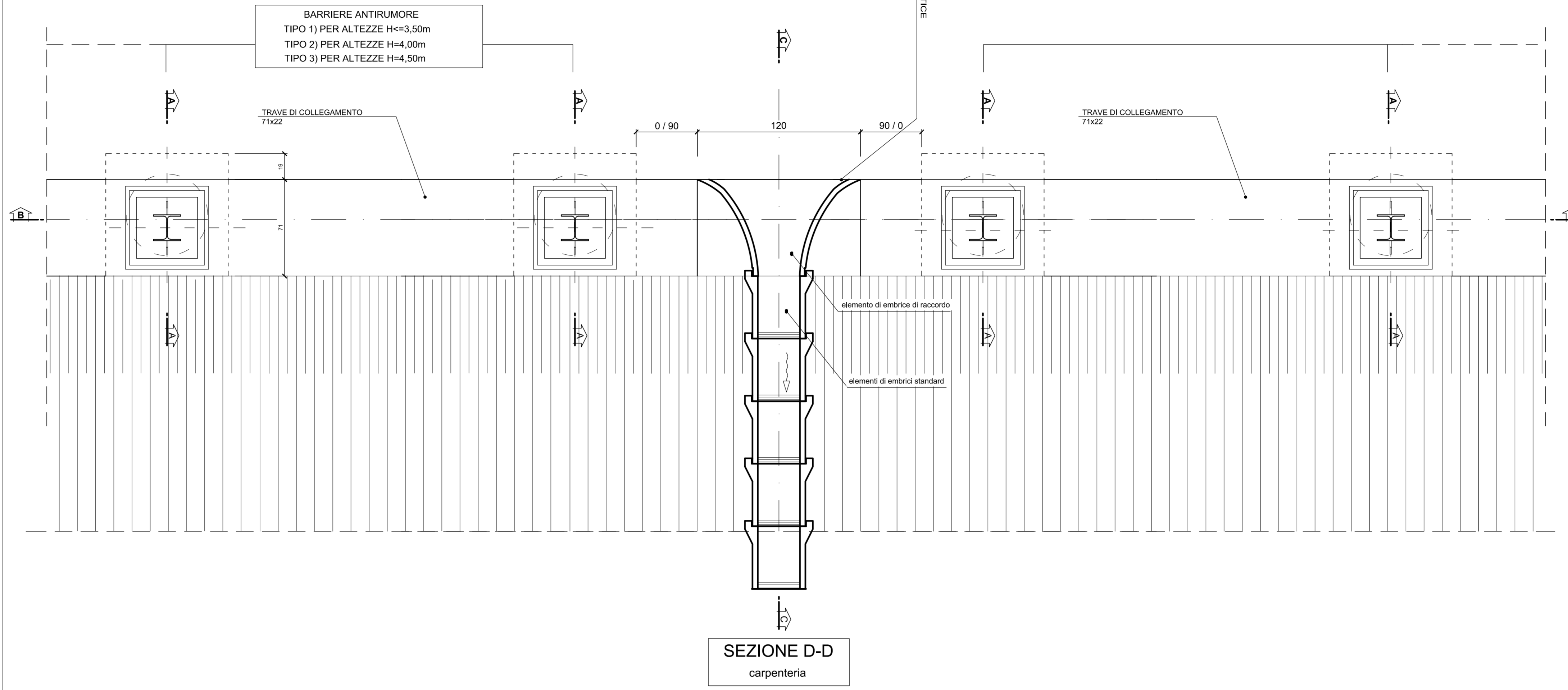


SEZIONE A-A
carpenteria



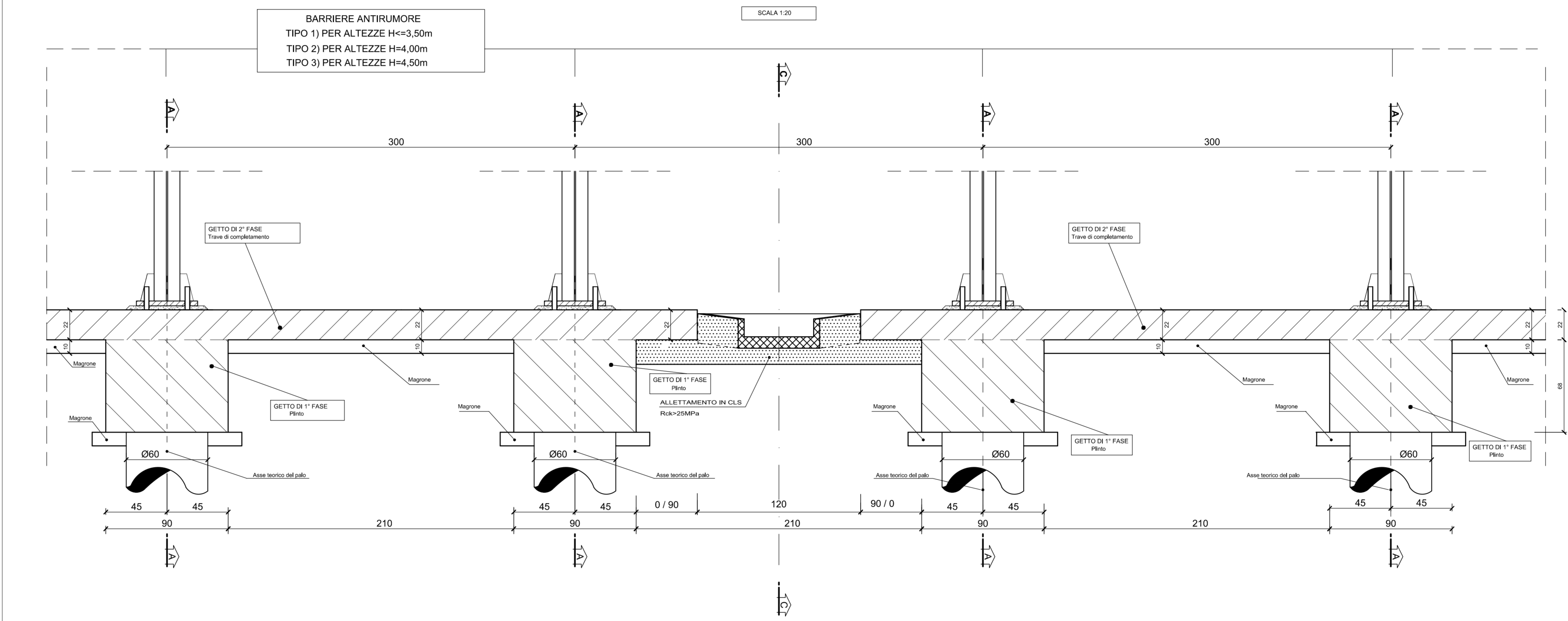
PIANTA

SCALA 1:20



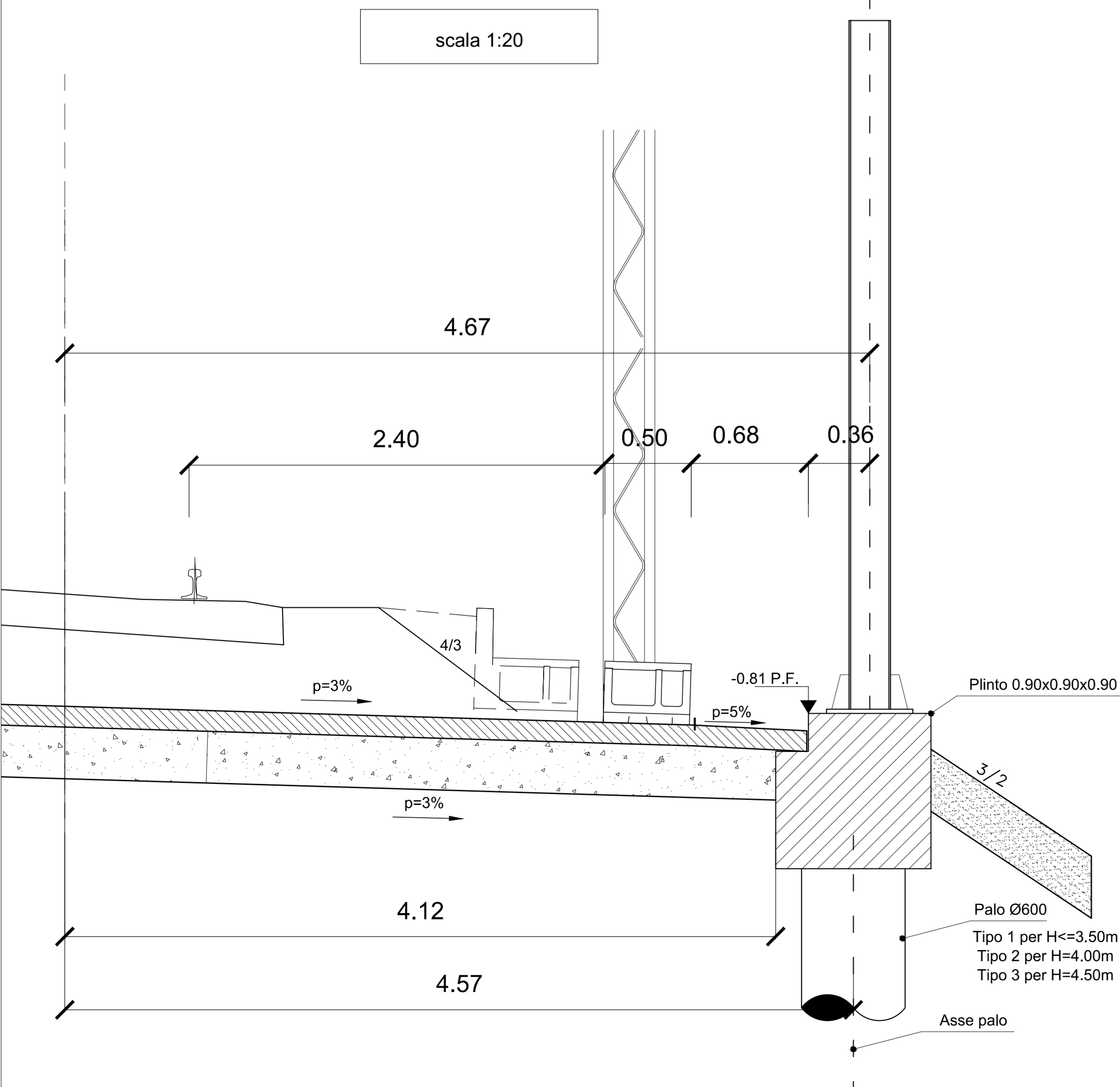
SEZIONE D-D
carpenteria

SCALA 1:20



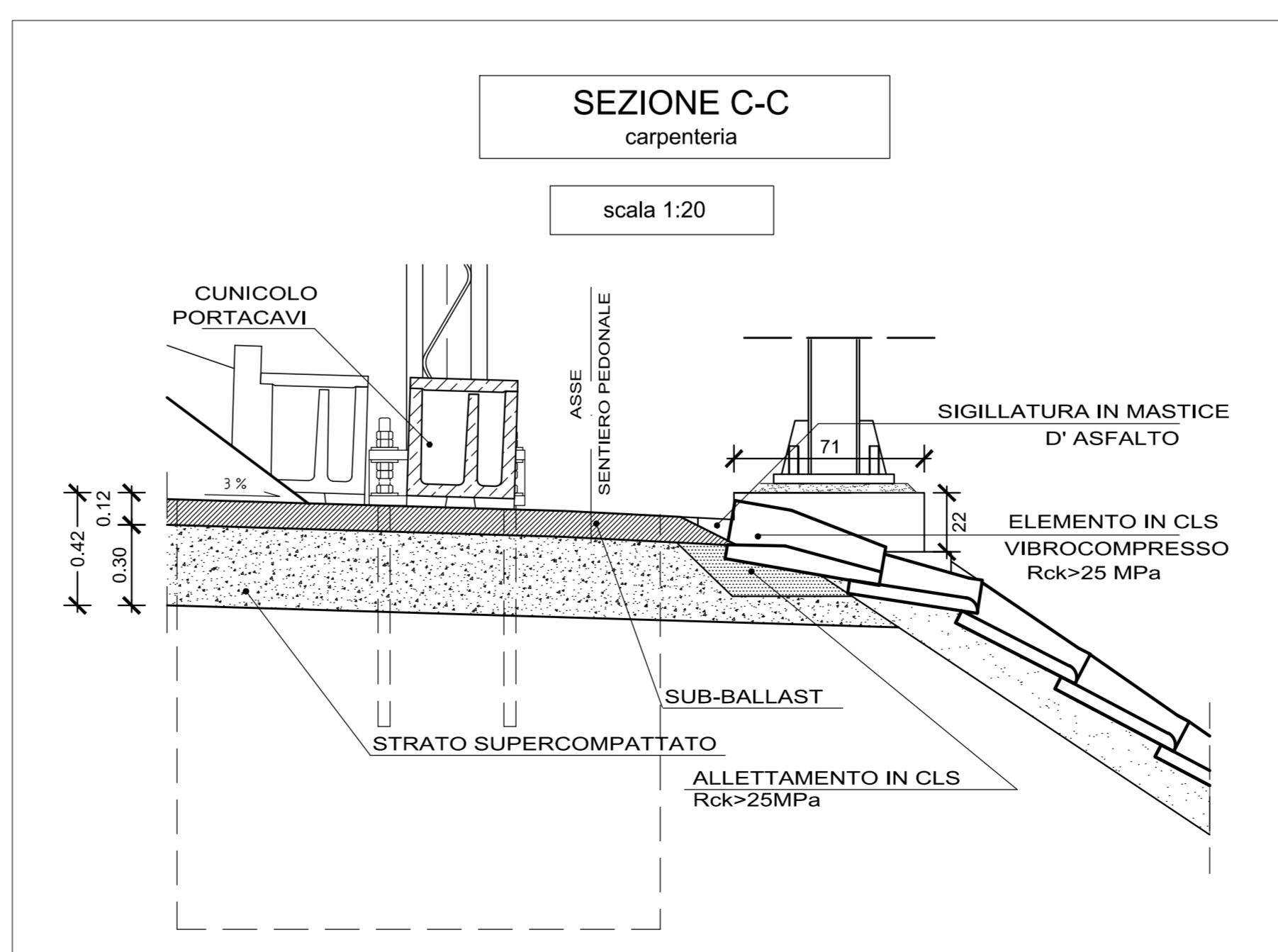
BARRIERE ANTIRUMORE
SEZIONE TIPO SU RILEVATO
TIPO 1) PER ALTEZZE H<=3,50m
TIPO 2) PER ALTEZZE H=4,00m
TIPO 3) PER ALTEZZE H=4,50m

scala 1:20



SEZIONE C-C
carpenteria

scala 1:20



Note:

Prima di poter effettuare la ripresa tra il getto di 1° Fase ed il getto di 2° Fase, la superficie del calcestruzzo indurito dovrà essere accuratamente pulita, lavata, spazzolata e scalfata fino a disporre sufficientemente ruvida, così da garantire una perfetta aderenza con il getto successivo; ciò potrà essere ottenuto anche mediante l'impiego di additivi ritardanti o di ritardanti superficiali.
Se il getto di 2° Fase avviene ad intervalli superiori alle 2 ore, prima di riprendere le operazioni, il getto di costruzione già formatosi dovrà essere uniformato e omogeneamente ricoperto da uno strato di malta plastica che penetri in tutte le irregolarità; tale malta dovrà avere le stesse caratteristiche della pasta del conglomerato cementizio.
Tra le successive riprese di getto non si dovranno avere distacchi, discontinuità o differenze di aspetto e colore.

Materiali:

CALCESTRUZZO per fondazioni Rck > 30MPa
ACCIAIO per getti Fe44K
ACCIAIO per Tirafondi rilevati
C40 Bonificato (>640Mpa >420Mpa
zincatura tirafondi: dacrometizzazione (600h-1000h)
ACCIAIO per Tirafondi muro
ASTM B7 (>860Mpa >600Mpa
zincatura tirafondi: dacrometizzazione (600h-1000h)
ACCIAIO per profilati metallici S275J0 (ex Fe430 C)

Note:

- I montanti delle barriere ed i pannelli metallici sono tra loro elettricamente collegati; ogni 250 m circa deve essere interrotto il collegamento elettrico e i tratti di barriera così ottenuti, di lunghezza inferiore ai 250 m, devono essere messi a terra mediante collegamento al dispersore lineare più prossimo alla mezzzeria del tratto stesso.
- I montanti in acciaio devono essere zincati a caldo per immersione in accordo alle UNI EN ISO 1461/1999 per uno spessore non inferiore a 85µm, previo ciclo di sabbiatura SA 21/2, oppure trattamento di decapaggio chimico; inoltre è richiesto un ulteriore trattamento della superficie, subito dopo la zincatura, secondo il seguente sistema:
- applicazione di mano di fondo a base di pittura epossidica al fosfato di Zn rispondente al CT 113 (del committente) ed. 10/81 o seguente (60-80 µm)
- applicazione di mano di copertura a base di pittura poliuretanica rispondente al CT 116 (del committente) ed. 10/81 o seguente (60-80 µm)
Lo spessore minimo locale della protezione, compreso lo spessore della zincatura, deve essere di almeno 200 µm in modo da realizzare una superficie esente da pori.

INCIDENZA ARMATURA PLINTO	200 Kg/mc
INCIDENZA ARMATURA PALO	300 Kg/mc

COMMITTENTE:



ALTA SORVEGLIANZA:



GENERAL CONTRACTOR:



INFRASTRUTTURE FERROVIARIE STRATEGICHE DEFINITE DALLA
LEGGE OBIETTIVO N.443/01
TRATTA A.V./A.C. TERZO VALICO DEI GIOVI
PROGETTO DEFINITIVO

VAR023 - PRG di Rivalta Scrivia e attrezzaggio della tratta Rivalta - Tortona
BA08-Barriere Antirumore Linea da pk. 47+345,00 a pk. 47+545,00
Plinti di fondazione per barriere H<3,50m, H=4,00m e H=4,50m

GENERAL CONTRACTOR Cocliv Via N. Mezzano	DIRETTORE LAVORI	SCALA: Varie						
COMMESSA A301	LOTTO 00	FASE D						
ENTE COCLV	TIPO DOC. B2	OPERA/DISCIPLINA BA08000						
PROGETTAZIONE	PROG. 001	REV. A						
Rev.	Descrizione emissione	Redatto	Data	Verificato	Data	Progettato	Data	IL PROGETTISTA
A00	Prima emissione	COCLV	11/11/2019	COCLV	11/11/2019	A. Mancarella	11/11/2019	

