

LOCALIZZAZIONE INTERVENTO



SPECIFICHE SERRAMENTI ESTERNI – PORTE ESTERNE

- Porta esterna anticasso con apertura antipanico a maniglione verso l'esterno a doppia anta 0,9 m, altezza 2,7 m, completa di:
- controtelaio fisso perimetrale in lamiera di acciaio zincato pressopiegata completo di zanche murate;
 - battenti, sp. 50 mm, in doppia lamiera piana sp. 12/10 di mm con irrigidimenti interni di rinforzo;
 - guarnizioni semirigide in gomma, sul battente, atte a garantire la tenuta all'aria ed all'acqua;
 - cerniere a due ali in acciaio in numero di 3;
 - maniglia esterna a leva in nylon con anima in acciaio;
 - maniglione antipanico;
 - serratura esterna con mezzo giro correlata di 3 chiavi;
 - griglie di ventilazione con alette a gelosia fisse a passo 50 mm, rete antitipo, pannello di filtro facilmente estraibile, sostituibile o rigenerabile (classe F5 secondo UNI-EN 779) di tipo antiuomo (allungata e bassa) di 0,6 x 0,80 m, posizionata in basso;
 - preverniciatura a polveri con finitura semilucida.
 - Installazione di inferriate esterne vedere: NOTA INFISSI

NOTE INFISSI

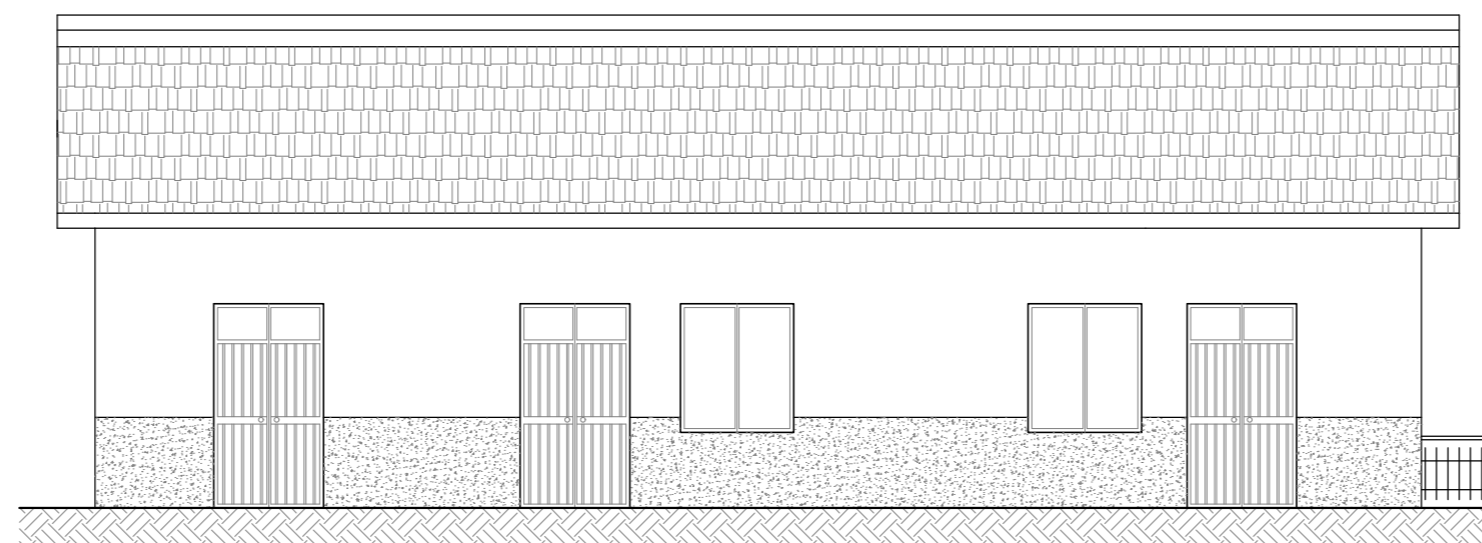
- Le inferriate devono essere posizionate in corrispondenza non solo delle porte e delle finestre, ma anche in corrispondenza di tutti i passaggi dove c'è possibilità di intrusione di persone/ragazzi quali griglie di aereazione, griglie di ventilazione, ecc. (dimensioni superiori a 15 cmx15 cm) che non presentano di per sè le caratteristiche anticasso sopra riportate.
- Le inferriate devono avere classe di resistenza RC5 (UNI EN 1627:2011 "Porte pedonali, finestre, facciate continue, inferriate e chiusure oscuranti - Resistenza all'effrazione - Requisiti e classificazione")

SPECIFICHE SERRAMENTI ESTERNI – SERRAMENTI

Serramento esterno per finestra isolata, apribile a vasistas dimens. 1,40x0,60 m, in alluminio anodizzato (sp. non inferiore a 12 micron) completo di:

- controtelaio in lamiera d'acciaio zincato pressopiegata completo di zanche a murare;
- telaio esterno fisso in profilo di alluminio sagomato per accogliere il telaio apribile;
- telaio interno portavetro apribile in profilo di alluminio con guarnizione elastica;
- vetro stratificato del tipo antisfondamento sp. 18 mm montato mediante guarnizioni perimetrali in pvc elastomeri e regolini fermavetro a scatto; accessori di movimento e chiusura (cerniere, cariglioni, aste, maniglie) in alluminio ed acciaio inox;
- viteria in acciaio inox;
- comando vasistas manuale a mezzo asta di dotazione;
- preverniciatura a polveri con finitura semilucida.
- grata metallica zincata realizzata con profilati di ferro verniciati.
- rete antitipo in acciaio zincato
- Installazione di inferriate esterne vedere: NOTA INFISSI

PROSPETTO LATO BINARI



PIANTA

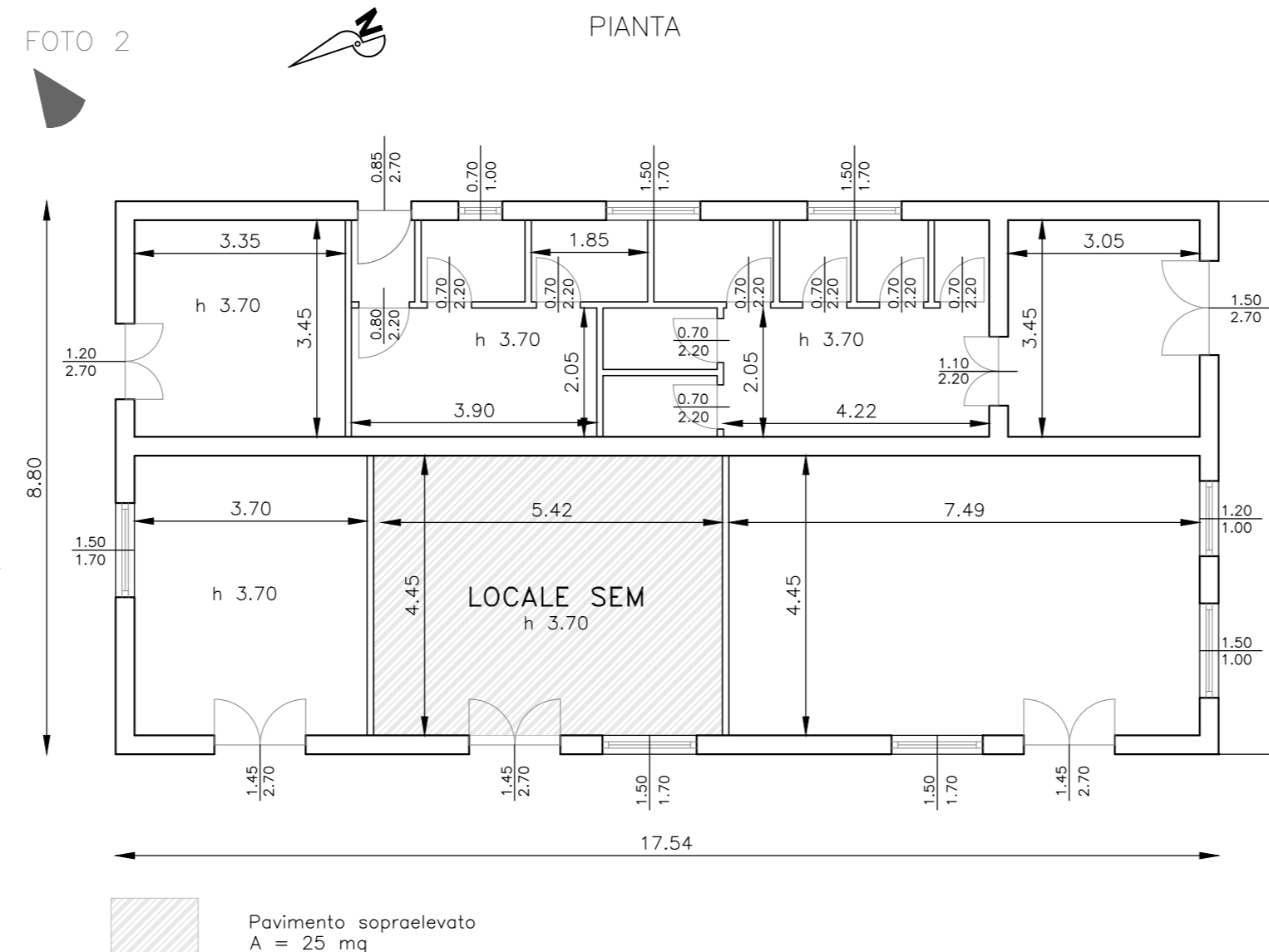


FOTO 1

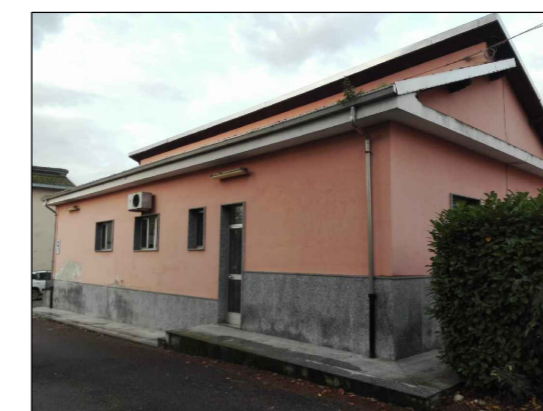


FOTO 2



FOTO 3



FOTO 4

COMMITTENTE:



ALTA SORVEGLIANZA:



GENERAL CONTRACTOR:



INFRASTRUTTURE FERROVIARIE STRATEGICHE DEFINITE DALLA LEGGE OBIETTIVO N.443/01

TRATTA A.V./A.C. TERZO VALICO DEI GIOVI PROGETTO DEFINITIVO

VAR023 - PRG di Rivalta Scrivia e attrezzaggio della tratta Rivalta-Tortona FAVY - Fabbricato ACEI pk 47+461,84

Planimetria, sezioni e prospetti

GENERAL CONTRACTOR Consorzio Cociv Ing. N. Meister		DIRETTORE LAVORI		SCALA: 1:100
--	--	------------------	--	-----------------

COMMESSA A 3 0 1	LOTTO 0 0	FASE D	ENTE C V	TIPO DOC. A Z	OPERA/DISCIPLINA F A V Y 0 X	PROGR. 0 0 2	REV. A
----------------------------	---------------------	------------------	--------------------	-------------------------	--	------------------------	------------------

PROGETTAZIONE							
Rev.	Descrizione emissione	Redatto	Data	Verificato	Data	Progettista Integratore	Data
A00	Prima Emissione	COCIV	09/06/2020	COCIV	09/06/2020	A. Mancarella	09/06/2020