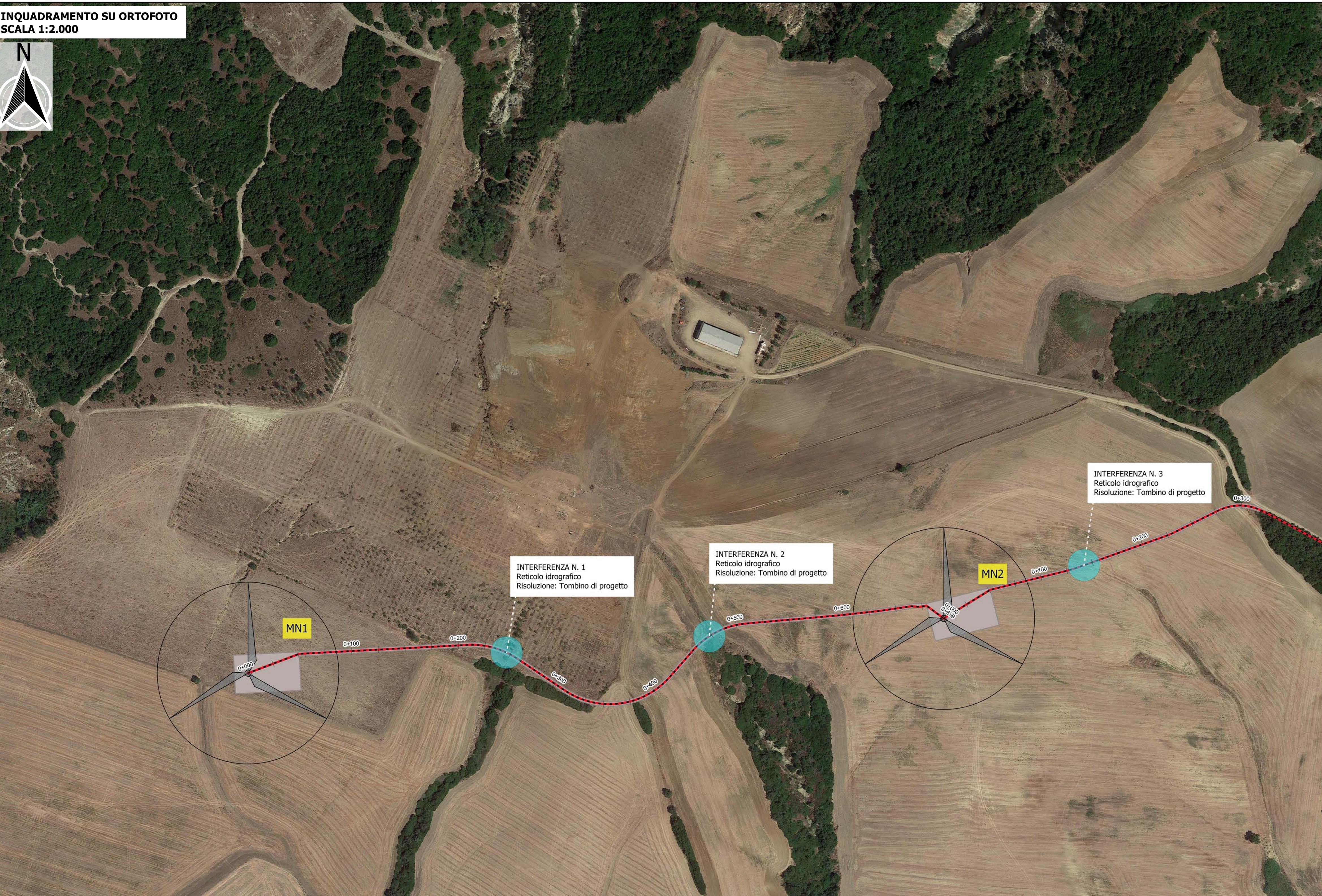


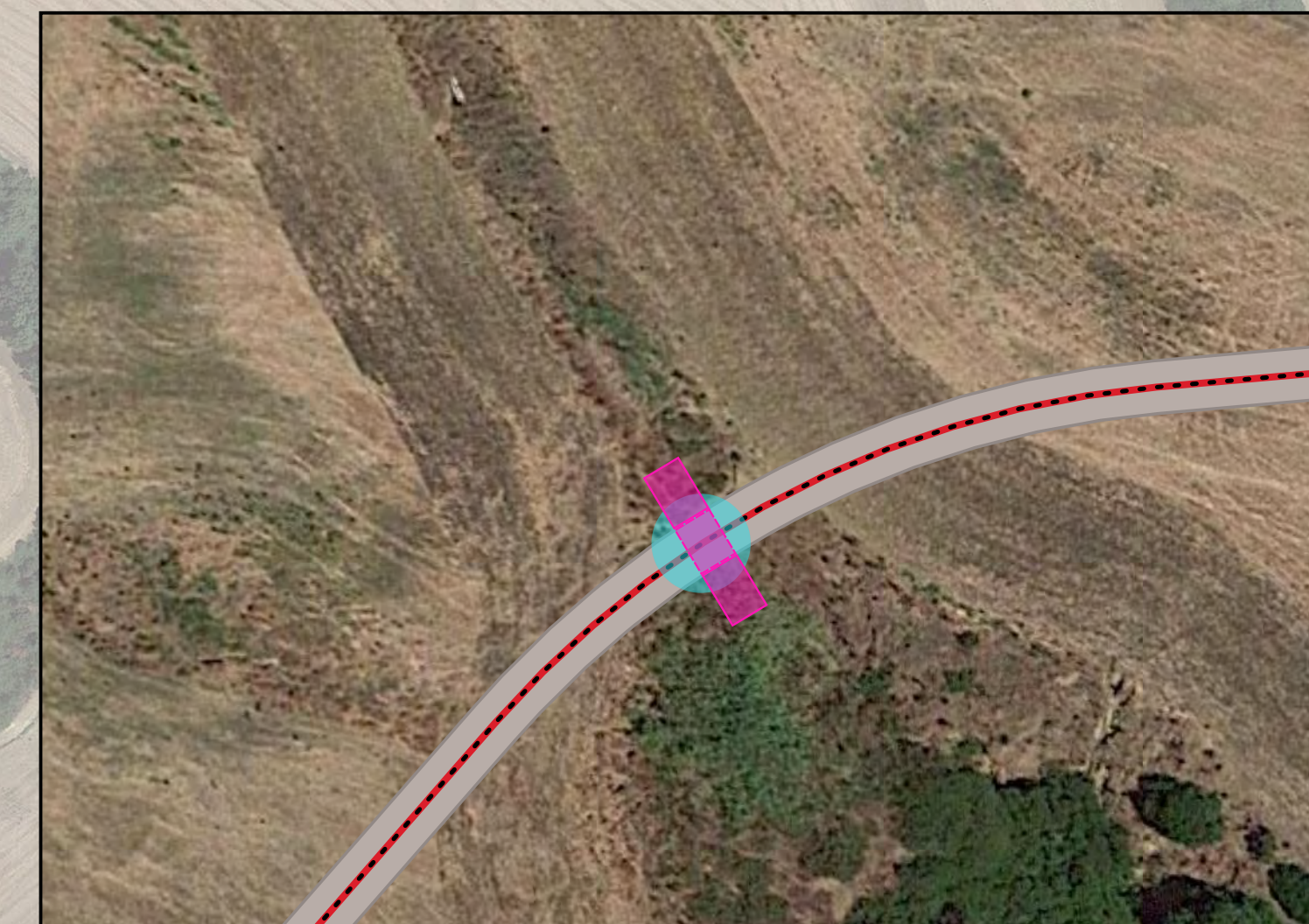
INQUADRAMENTO SU ORTOFOTO
SCALA 1:2.000



DETTAGLIO INTERFERENZA N. 1
Scala 1 : 500



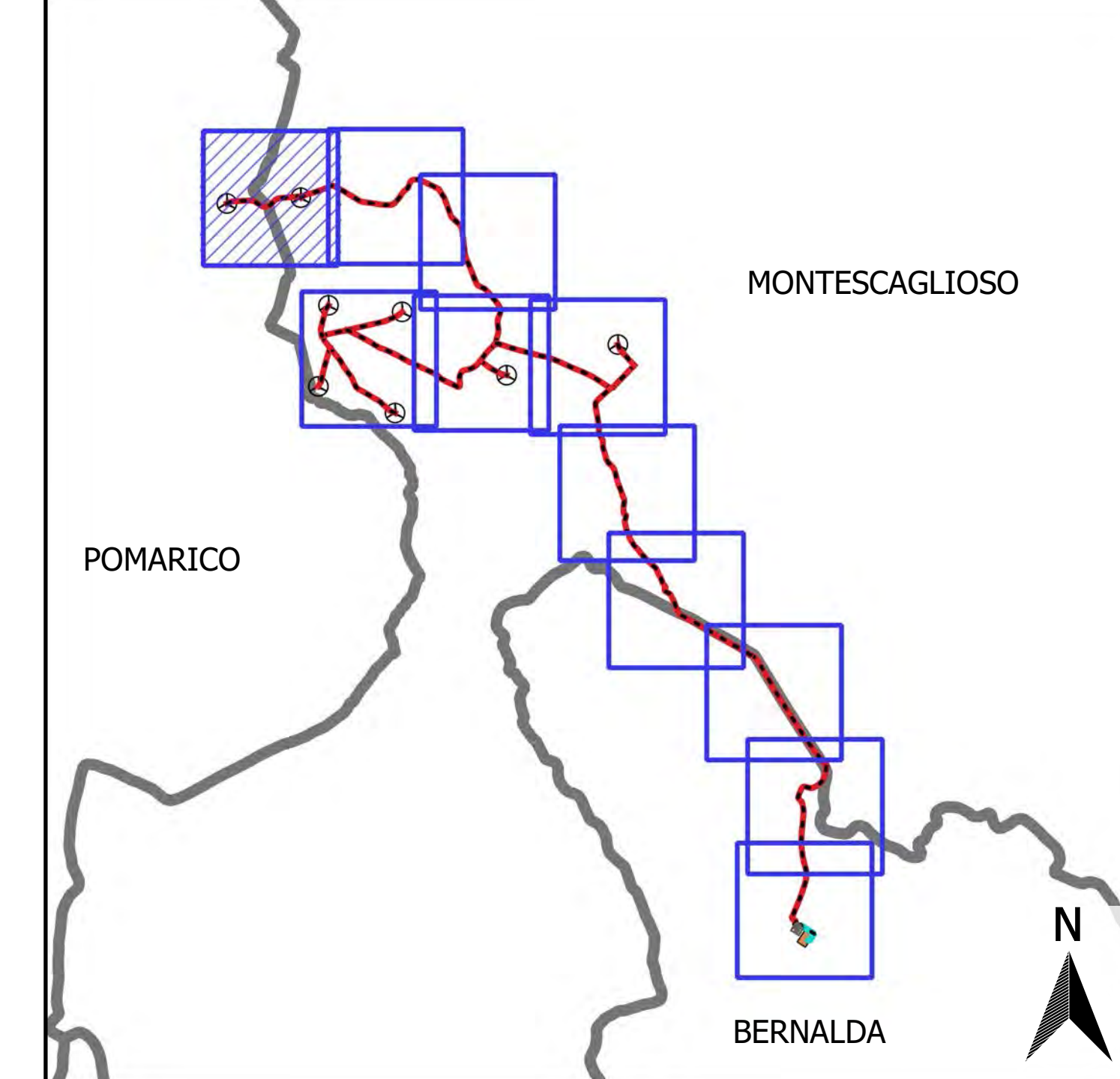
DETTAGLIO INTERFERENZA N. 2
Scala 1 : 500



DETTAGLIO INTERFERENZA N. 3
Scala 1 : 500



KEYPLAN SU IGM
SCALA 1:50.000



LEGENDA

- Aerogeneratori di progetto
- Opere civili
- Schematizzazione tombini di progetto ARMCO diam. 2000
- Reticolo idrografico
- Interferenze cavidotto

REGIONE BASILICATA
PROVINCIA DI MATERA
COMUNI DI MONTESCAGLIOSO,
POMARICO E BERNALDA

AUTORIZZAZIONE UNICA EX D.LGS. N.
387/2003

Progetto definitivo
Parco eolico "Piana dell'imperatore" e opere connesse

Titolo elaborato		Codice elaborato			
A.16.a.20.1 - Planimetria con individuazione di tutte le interferenze		COMMESSA	FASE	ELABORATO	REV.
		F0355	A	T20	A
Riproduzione o consegna a terzi solo dietro specifica autorizzazione					
Scala: varie					

DATA	DESCRIZIONE	REDATTO	VERIFICATO	APPROVATO
Ottobre 2020	Prima emissione	MGP	GDS	GMA

FRI-EL
FRI-EL S.p.A.
Piazza della Rotonda 2
00186 Roma (RM)
fri-elspa@legalmail.it
P. Iva 01652230218
Cod. Fisc. 07321020153

F4 ingegneria srl
Via Di Giura - Centro Direzionale, 85100 Potenza
Tel: +39 0971 1 944 797 - Fax: +39 0971 5 54 52
www.f4ingegneria.it - f4ingegneria@pec.it

Il Diretto Tecnico
(Ing. GIULIO MANZI)
(N.° 1974)
ORDINE REGIONALE INGENGERIA
BASILICATA

Società certificata secondo la norma UNI-EN ISO 9001:2015 per l'erogazione di servizi di ingegneria nei settori: civile, idraulica, acustica, energia, ambiente (settore IAF: 34).

INQUADRAMENTO SU ORTOFOTO
SCALA 1:2.000

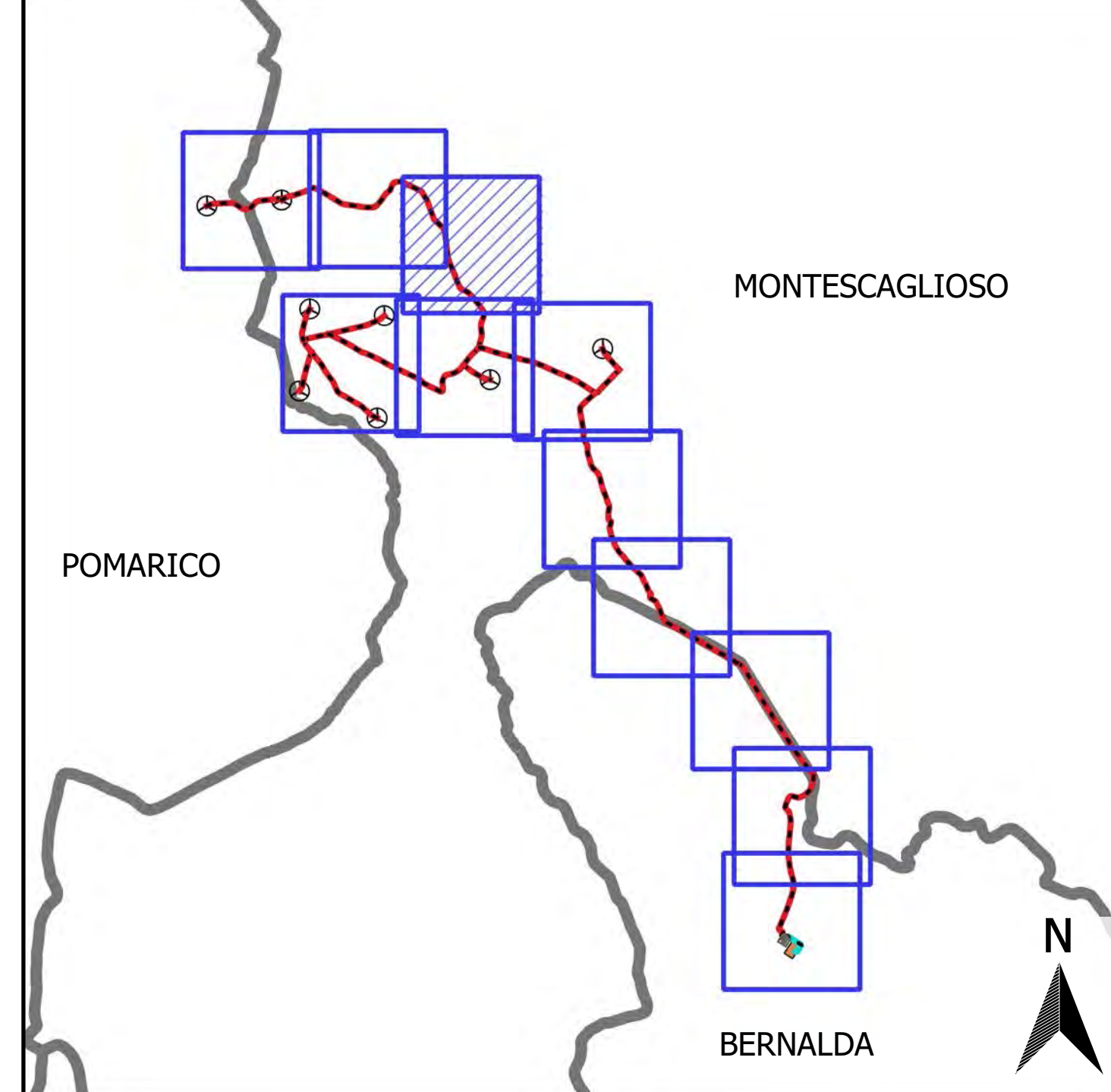


DETTAGLIO INTERFERENZA N. 4
Scala 1 : 500



INTERFERENZA N. 4
Reticolo idrorafico (Fosso Bufalara)
Risoluzione: TOC

KEYPLAN SU IGM
SCALA 1:50.000



LEGENDA

- Cavidotto interrato 30 kV
- Tracciato T.O.C.
- Area necessaria al posizionamento della perforatrice



REGIONE BASILICATA
PROVINCIA DI MATERA
COMUNI DI MONTESCAGLIOSO,
POMARICO E BERNALDA



AUTORIZZAZIONE UNICA EX D.LGS. N.
387/2003

Progetto definitivo
Parco eolico "Piana dell'imperatore" e opere connesse

Titolo elaborato		Codice elaborato			
A.16.a.20.3 - Planimetria con individuazione di tutte le interferenze		COMMESSA	FASE	ELABORATO	REV.
		F0355	A	T20	A
Riproduzione o consegna a terzi solo dietro specifica autorizzazione					
Scala		varie			

DATA	DESCRIZIONE	REDATTO	VERIFICATO	APPROVATO
Ottobre 2020	Prima emissione	MGP	GDS	GMA

Proponente

FRI-EL

FRI-EL S.p.A.
Piazza della Rotonda 2
00186 Roma (RM)
fri-elspa@legalmail.it
P. Iva 01652230218
Cod. Fisc. 07321020153

Progettazione

F4 ingegneria srl
Via Di Giura - Centro Direzionale, 85100 Potenza
Tel: +39 0971 1 944 797 - Fax: +39 0971 5 54 52
www.f4ingegneria.it - f4ingegneria@pec.it

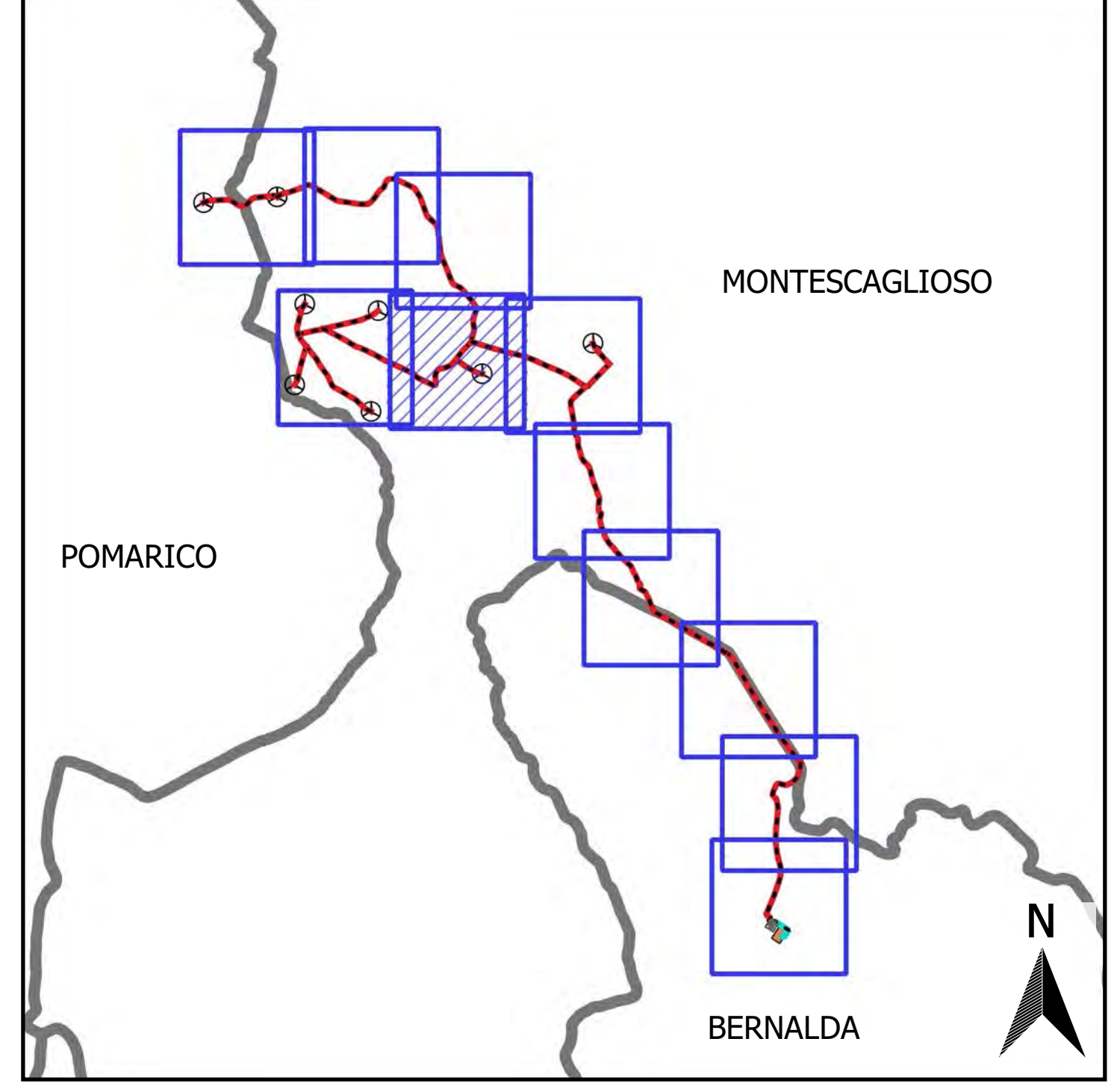
Il Diretto Tecnico
(Ing. **PAOLO MANZI**)
(N.° 1974)
ORDINE REGIONALE INGENGERIA
BASILICATA

Società certificata secondo la norma UNI-EN ISO 9001:2015 per l'erogazione di servizi di ingegneria nei settori: civile, idraulica, acustica, energia, ambiente (settore IAF: 34).

INQUADRAMENTO SU ORTOFOTO
SCALA 1:2.000



KEYPLAN SU IGM
SCALA 1:50.000



LEGENDA

	Aerogeneratori di progetto		Rete elettrica interrata
	Opere civili		Reticolo idrografico
	Cavidotto interrato 30 kV		Tombino
	Tracciato T.O.C.		
	Rete elettrica interrata		
	Area necessaria al posizionamento della perforatrice		

REGIONE BASILICATA
PROVINCIA DI MATERA
COMUNI DI MONTESCAGLIOSO,
POMARICO E BERNALDA

AUTORIZZAZIONE UNICA EX D.LGS. N.
387/2003

Progetto definitivo
Parco eolico "Piana dell'imperatore" e opere connesse

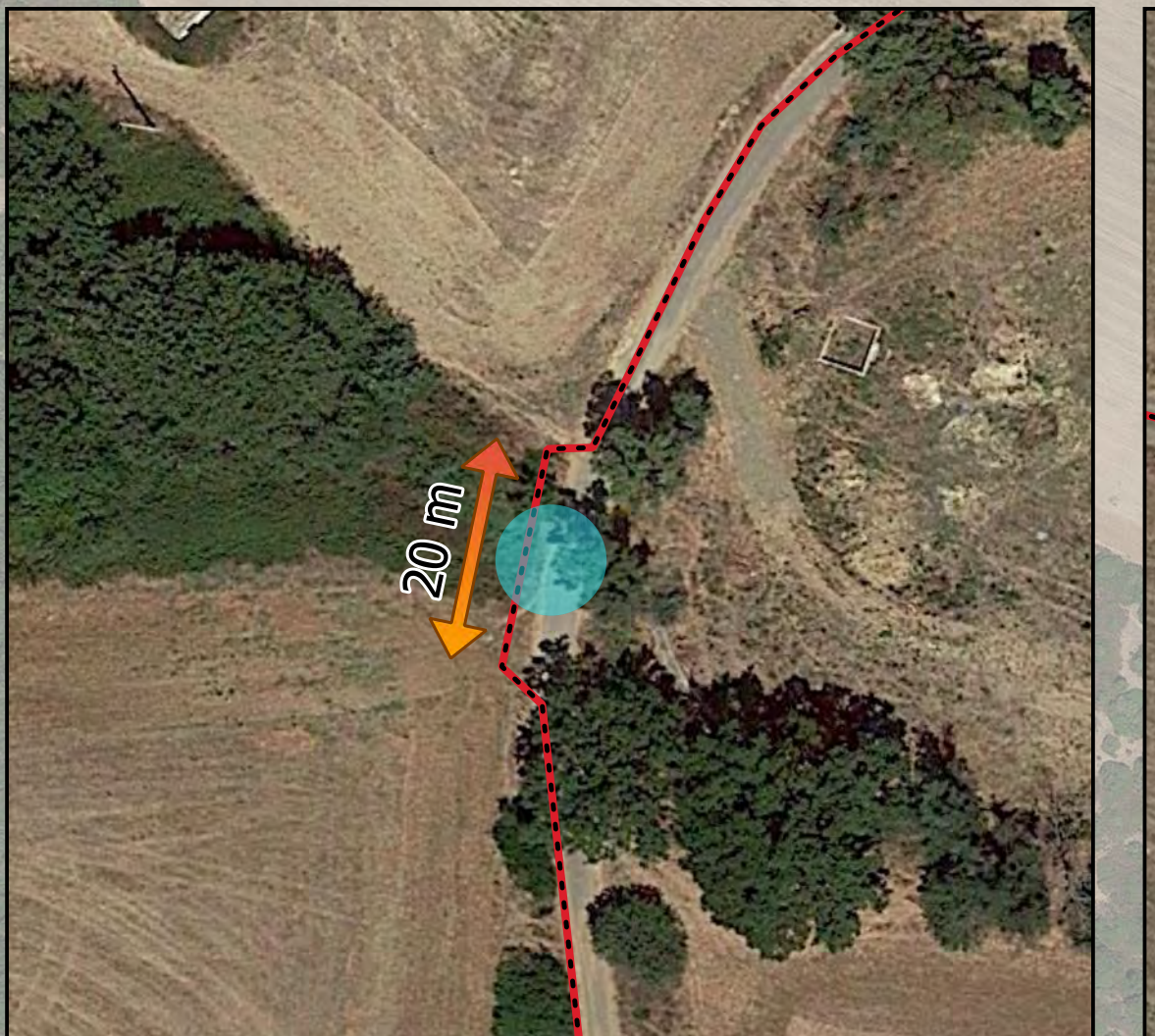
DETTAGLIO INTERFERENZA N. 4
Scala 1 : 500



DETTAGLIO INTERFERENZA N. 5
Scala 1 : 500



DETTAGLIO INTERFERENZA N. 6
Scala 1 : 500



DETTAGLIO INTERFERENZA N. 7
Scala 1 : 500



Titolo elaborato		Codice elaborato			
A.16.a.20.4 - Planimetria con individuazione di tutte le interferenze		COMMESSA	FASE	ELABORATO	REV.
		F0355	A	T20	A
Riproduzione o consegna a terzi solo dietro specifica autorizzazione					
Scala: varie					

DATA	DESCRIZIONE	REDATTO	VERIFICATO	APPROVATO
Ottobre 2020	Prima emissione	MGP	GDS	GMA

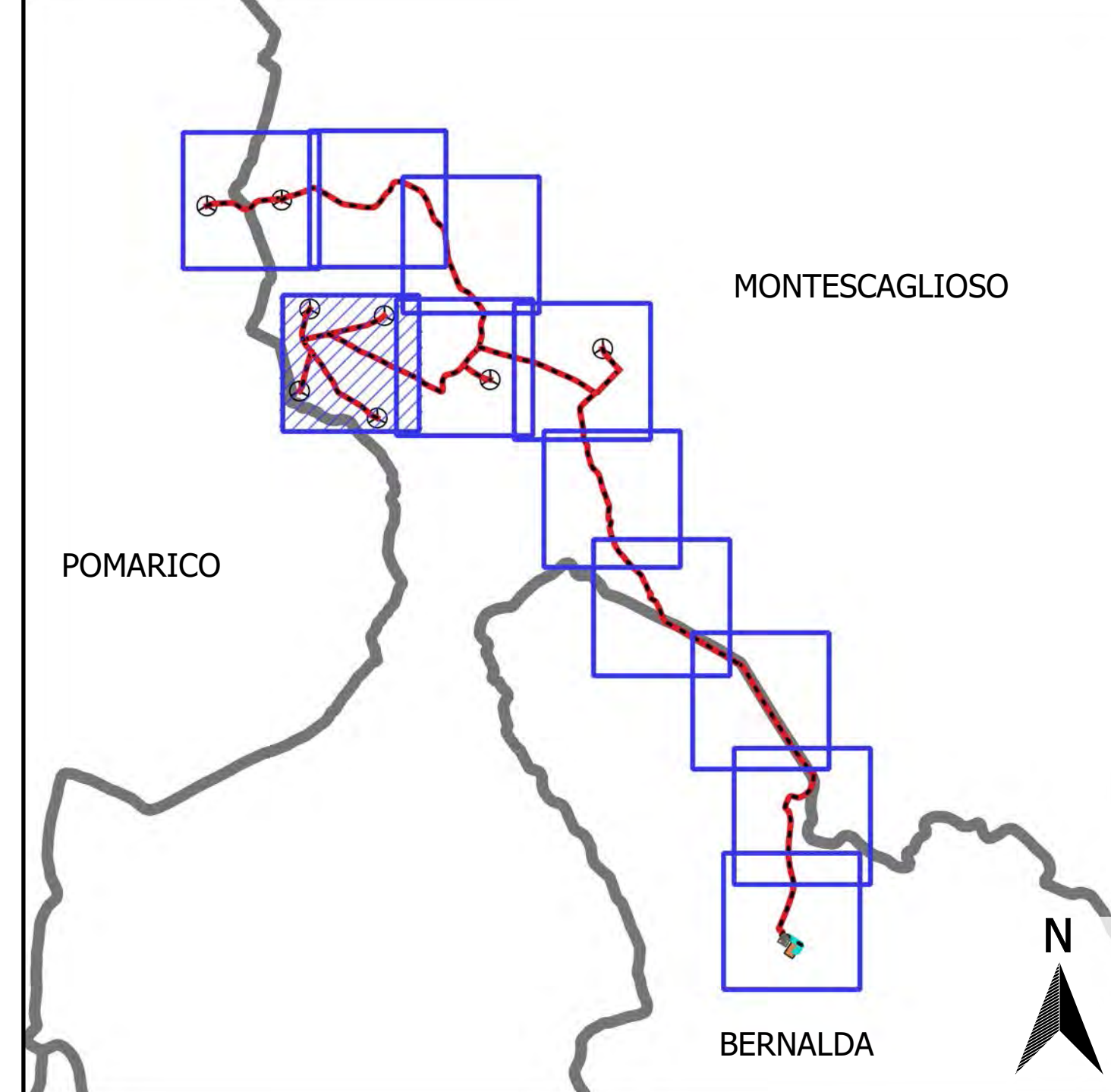
Proponente
FRI-EL
FRI-EL S.p.A.
Piazza della Rotonda 2
00186 Roma (RM)
fri-elspa@legalmail.it
P. Iva 01652230218
Cod. Fisc. 07321020153

Progettazione
F4 ingegneria srl
Via Di Giura - Centro Direzionale, 85100 Potenza
Tel: +39 0971 1 944 797 - Fax: +39 0971 5 54 52
www.f4ingegneria.it - f4ingegneria@pec.it
Il Diretto Tecnico
(Ing. GIULIO MANZI)
N.° 1974
Società certificata secondo la norma UNI-EN ISO 9001:2015 per l'erogazione di servizi di ingegneria nei settori: civile, idraulica, acustica, energia, ambiente (settorre IAF: 34).

INQUADRAMENTO SU ORTOFOTO
SCALA 1:2.000



KEYPLAN SU IGM
SCALA 1:50.000



LEGENDA

- Aerogeneratori di progetto
- Opere civili
- Cavidotto interrato 30 kV

REGIONE BASILICATA
PROVINCIA DI MATERA
COMUNI DI MONTECAGLIOSO,
POMARICO E BERNALDA

**AUTORIZZAZIONE UNICA EX D.LGS. N.
387/2003**

**Progetto definitivo
Parco eolico "Piana dell'imperatore" e opere connesse**

Titolo elaborato	Codice elaborato								
A.16.a.20.5 - Planimetria con individuazione di tutte le interferenze	<table border="1" style="width: 100%; border-collapse: collapse;"> <tr> <th>COMMESSA</th> <th>FASE</th> <th>ELABORATO</th> <th>REV.</th> </tr> <tr> <td>F0355</td> <td>A</td> <td>T20</td> <td>A</td> </tr> </table> <p style="font-size: small;">Riproduzione o consegna a terzi solo dietro specifica autorizzazione</p> <p>Scala: varie</p>	COMMESSA	FASE	ELABORATO	REV.	F0355	A	T20	A
COMMESSA	FASE	ELABORATO	REV.						
F0355	A	T20	A						

DATA	DESCRIZIONE	REDATTO	VERIFICATO	APPROVATO
Ottobre 2020	Prima emissione	MGP	GDS	GMA

FRI-EL

FRI-EL S.p.A.
Piazza della Rotonda 2
00186 Roma (RM)
fri-elspa@legalmail.it
P. Iva 01652230218
Cod. Fisc. 07321020153

F4 ingegneria srl
Via Di Giura - Centro Direzionale, 85100 Potenza
Tel: +39 0971 1 944 797 - Fax: +39 0971 5 54 52
www.f4ingegneria.it - f4ingegneria@pec.it

Il Diretto Tecnico
(Ing. GIULIO MANZI)
N.° 1974
ORDINE REGIONALE INGENGERIA
BASILICATA

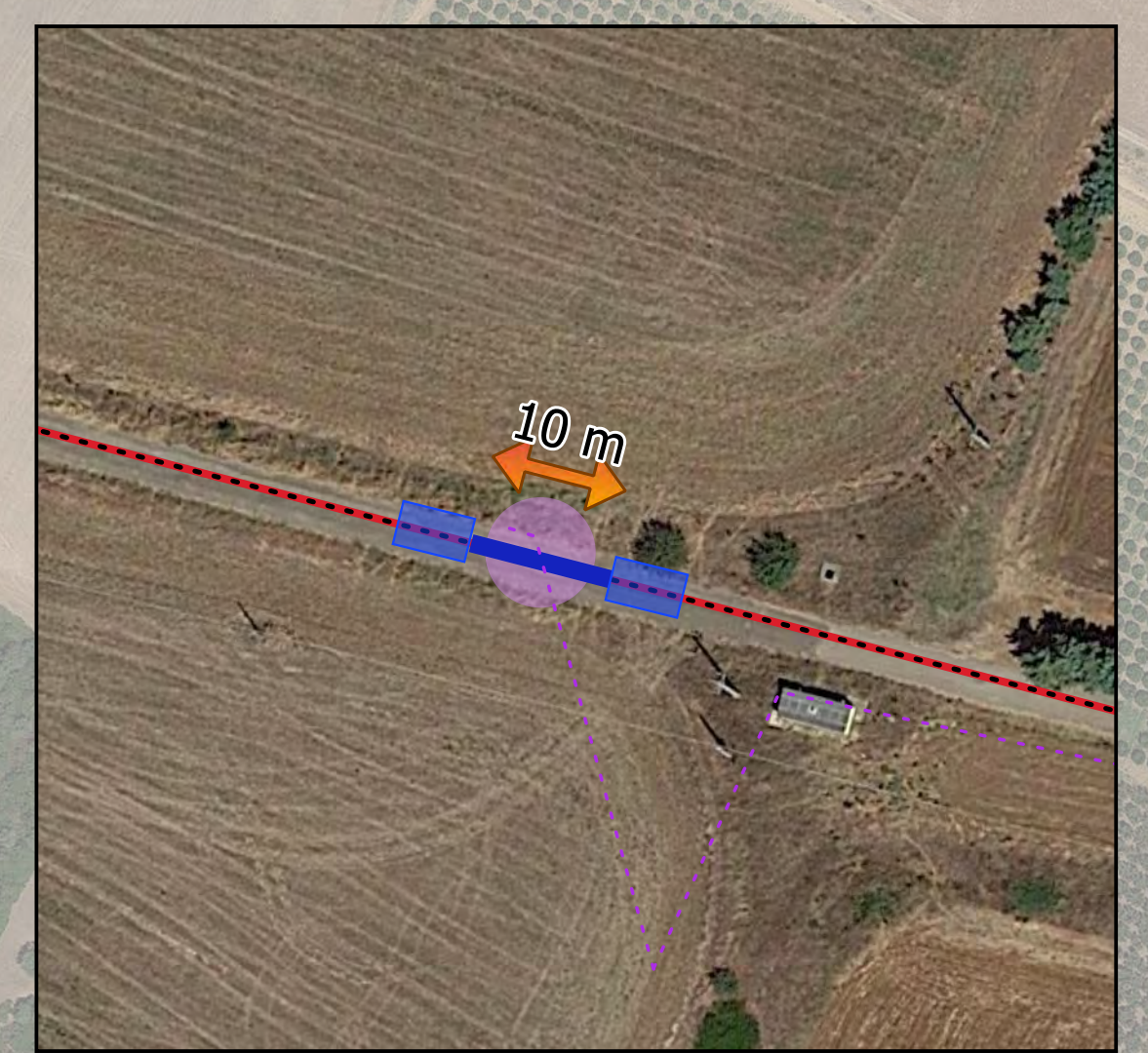
Società certificata secondo la norma UNI-EN ISO 9001:2015 per l'erogazione di servizi di ingegneria nei settori: civile, idraulica, acustica, energia, ambiente (settore IAF: 34).

INQUADRAMENTO SU ORTOFOTO
SCALA 1:2.000

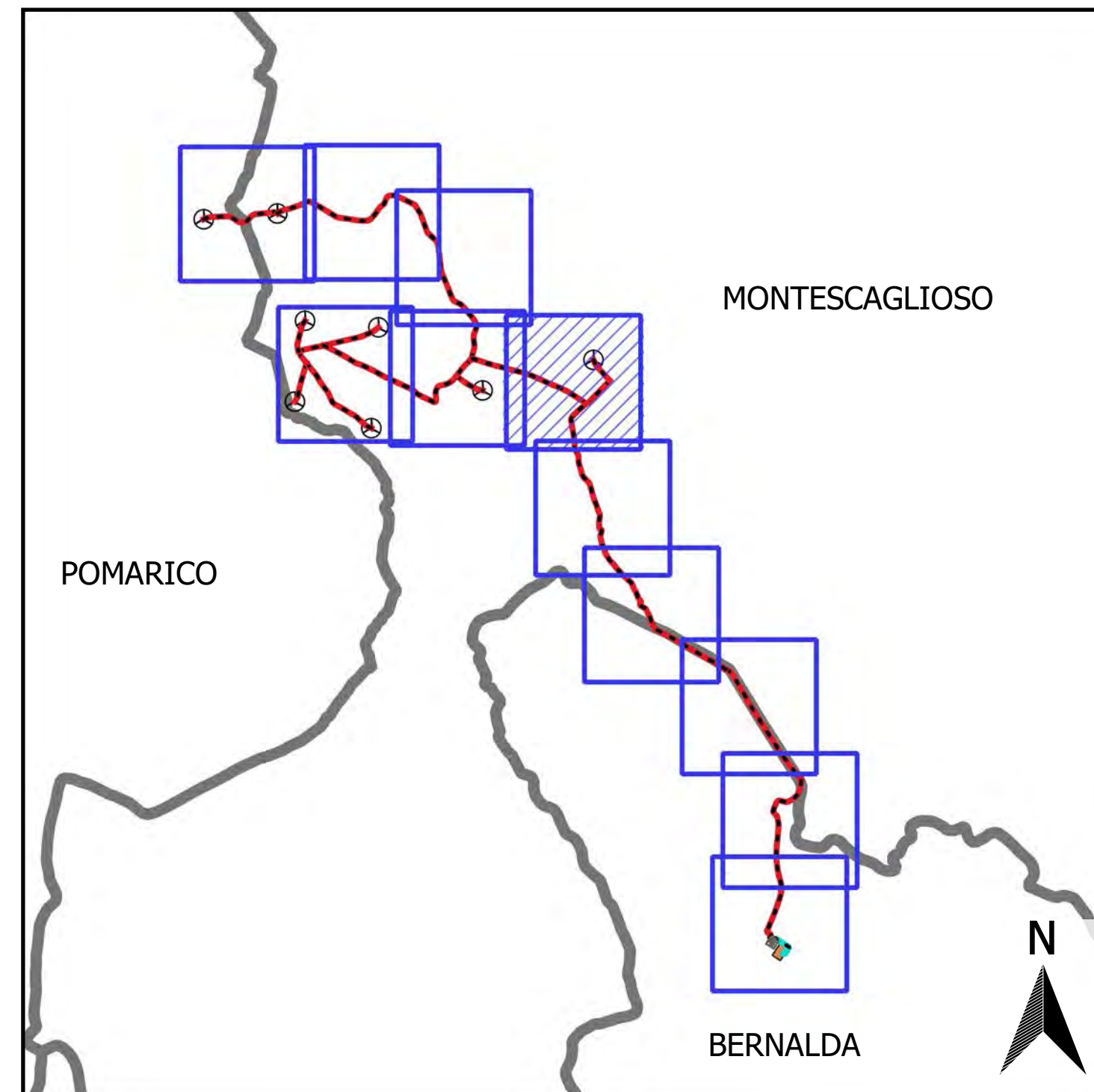


INTERFERENZA N. 7
Rete elettrica interrata
Risoluzione: TOC

DETTAGLIO INTERFERENZA N. 7
Scala 1 : 500



KEYPLAN SU IGM
SCALA 1:50.000



LEGENDA

- Aerogeneratori di progetto
- Opere civili
- Cavidotto interrato 30 kV
- Tracciato T.O.C.
- Rete elettrica interrata
- Area necessaria al posizionamento della perforatrice
- Interferenze cavidotto
- Rete elettrica interrata

REGIONE BASILICATA
PROVINCIA DI MATERA
COMUNI DI MONTECAGLIOSO,
POMARICO E BERNALDA

**AUTORIZZAZIONE UNICA EX D.LGS. N.
387/2003**

**Progetto definitivo
Parco eolico "Piana dell'imperatore" e opere connesse**

Titolo elaborato		Codice elaborato			
A.16.a.20.6 - Planimetria con individuazione di tutte le interferenze		COMMESSA	FASE	ELABORATO	REV.
		F0355	A	T20	A
Riproduzione o consegna a terzi solo dietro specifica autorizzazione					
Scala		varie			

DATA	DESCRIZIONE	REDATTO	VERIFICATO	APPROVATO
Ottobre 2020	Prima emissione	MGP	GDS	GMA

FRI-EL

FRI-EL S.p.A.
Piazza della Rotonda 2
00186 Roma (RM)
fri-elspa@legalmail.it
P. Iva 01652230218
Cod. Fisc. 07321020153

F4 ingegneria srl
Via Di Giura - Centro Direzionale, 85100 Potenza
Tel: +39 0971 1 944 797 - Fax: +39 0971 5 54 52
www.f4ingegneria.it - f4ingegneria@pec.it

Il Diretto Tecnico
(Ing. GIULIO MANZI)
(N.° 1974)
ORDINE REGIONALE INGENGERIA
BASILICATA

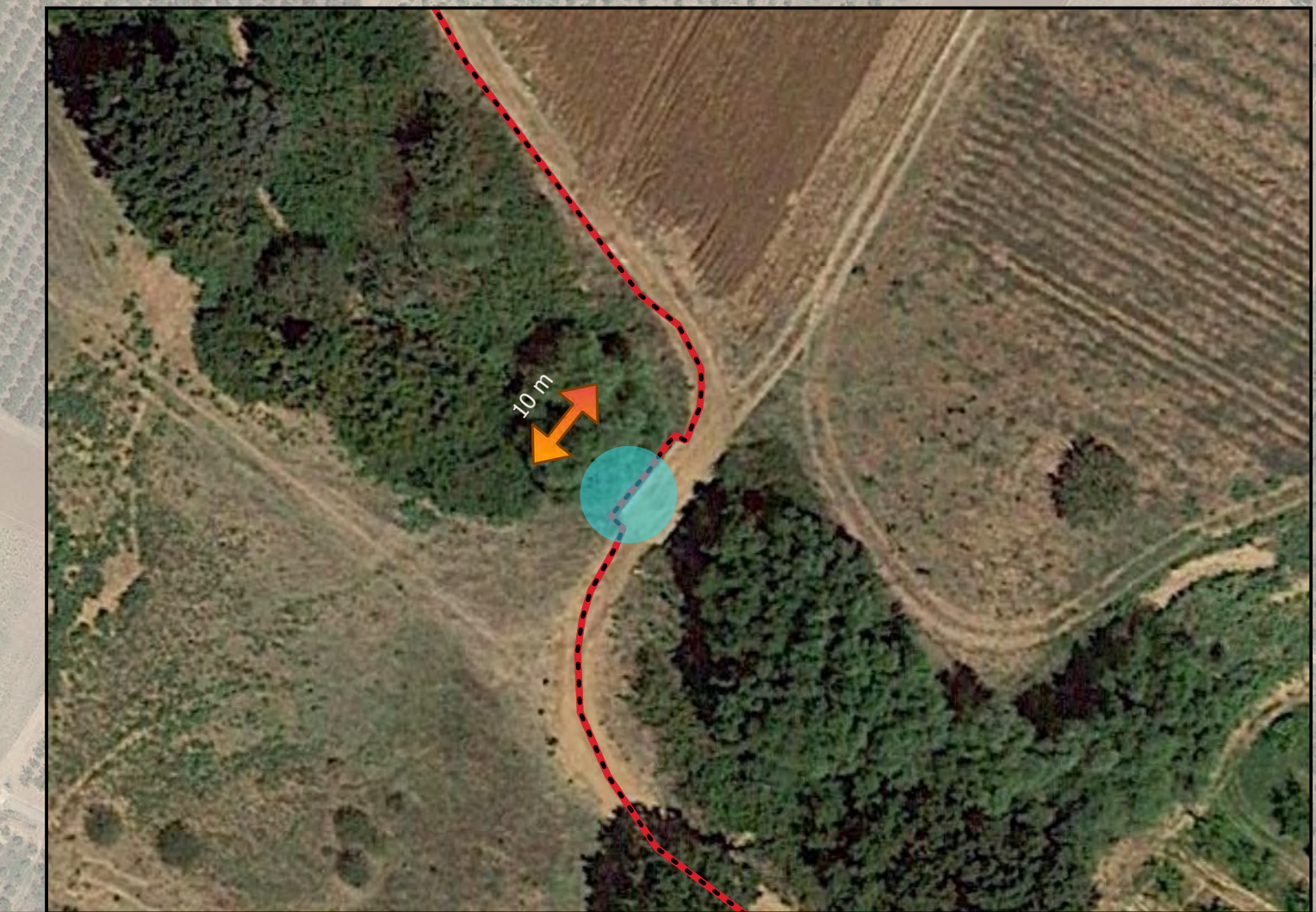
Società certificata secondo la norma UNI-EN ISO 9001:2015 per l'erogazione di servizi di ingegneria nei settori: civile, idraulica, acustica, energia, ambiente (settore IAF: 34).

INQUADRAMENTO SU ORTOFOTO
SCALA 1:2.000

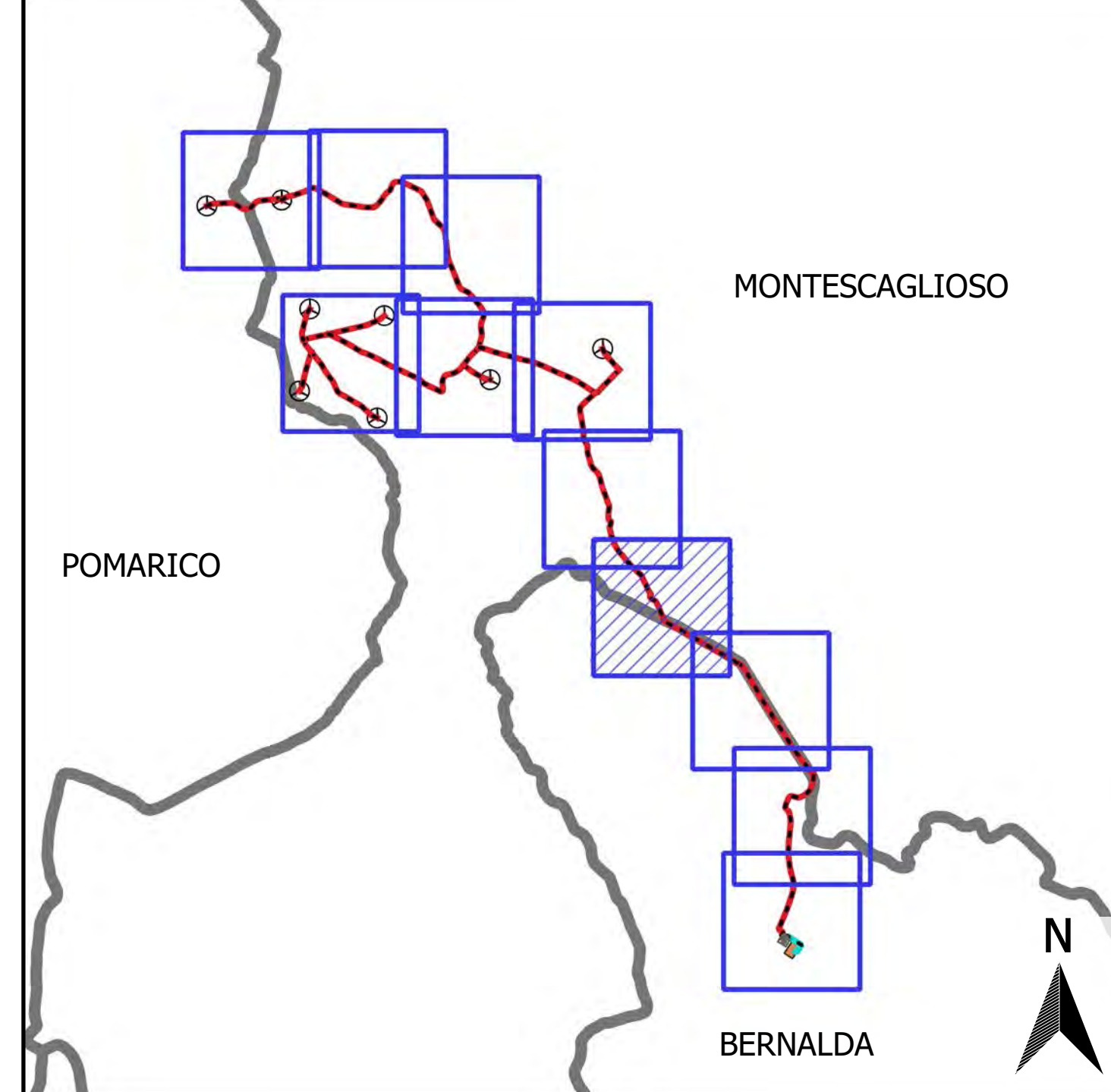


INTERFERENZA N. 8
Reticolo idrografico
Risoluzione: STAFFAGGIO

DETTAGLIO INTERFERENZA N. 8
Scala 1 : 500



KEYPLAN SU IGM
SCALA 1:50.000



LEGENDA

- Cavidotto interrato 30 kV
- Tracciato T.O.C.
- Area necessaria al posizionamento della perforatrice

Interferenze cavidotto

- Reticolo idrografico

REGIONE BASILICATA
PROVINCIA DI MATERA
COMUNI DI MONTECAGLIOSO,
POMARICO E BERNALDA

**AUTORIZZAZIONE UNICA EX D.LGS. N.
387/2003**

**Progetto definitivo
Parco eolico "Piana dell'imperatore" e opere connesse**

Titolo elaborato	Codice elaborato								
A.16.a.20.8 - Planimetria con individuazione di tutte le interferenze	<table border="1" style="width: 100%; border-collapse: collapse;"> <tr> <th>COMMESSA</th> <th>FASE</th> <th>ELABORATO</th> <th>REV.</th> </tr> <tr> <td>F0355</td> <td>A</td> <td>T20</td> <td>A</td> </tr> </table> <p style="font-size: small;">Riproduzione o consegna a terzi solo dietro specifica autorizzazione</p> <p>Scala: varie</p>	COMMESSA	FASE	ELABORATO	REV.	F0355	A	T20	A
COMMESSA	FASE	ELABORATO	REV.						
F0355	A	T20	A						

Ottobre 2020	Prima emissione	MGP	GDS	GMA
DATA	DESCRIZIONE	REDATTO	VERIFICATO	APPROVATO

FRI-EL

FRI-EL S.p.A.
Piazza della Rotonda 2
00186 Roma (RM)
fri-elspa@legalmail.it
P. Iva 01652230218
Cod. Fisc. 07321020153

F4 ingegneria srl
Via Di Giura - Centro Direzionale, 85100 Potenza
Tel: +39 0971 1 944 797 - Fax: +39 0971 5 54 52
www.f4ingegneria.it - f4ingegneria@pec.it

Il Diretto Tecnico
(Ing. **GIULIO MANZI**)
(N.° 1974)
ORDINE REGIONALE INGENGERI DELLA BASILICATA

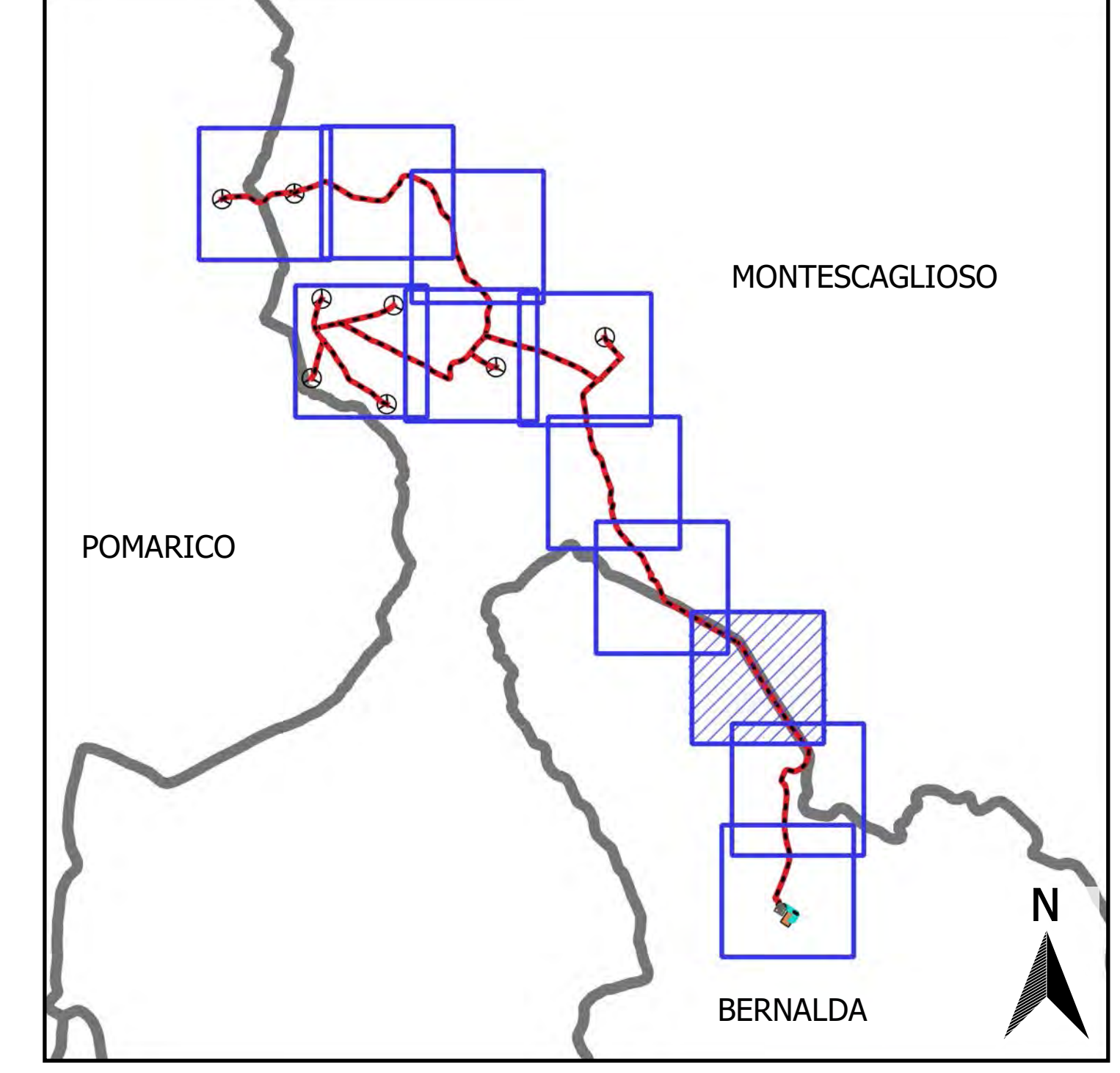
Società certificata secondo la norma UNI-EN ISO 9001:2015 per l'erogazione di servizi di ingegneria nei settori: civile, idraulica, acustica, energia, ambiente (settore IAF: 34).



INQUADRAMENTO SU ORTOFOTO
SCALA 1:2.000




KEYPLAN SU IGM
SCALA 1:50.000




LEGENDA

— Cavidotto interrato 30 kV



REGIONE BASILICATA
PROVINCIA DI MATERA
COMUNI DI MONTESCAGLIOSO,
POMARICO E BERNALDA



**AUTORIZZAZIONE UNICA EX D.LGS. N.
387/2003**

**Progetto definitivo
Parco eolico "Piana dell'imperatore" e opere connesse**

A.16.a.20.9 - Planimetria con individuazione di tutte le interferenze	<p style="font-size: small;">Codice elaborato</p> <table border="1" style="width: 100%; border-collapse: collapse;"> <tr> <th>COMMESSA</th> <th>FASE</th> <th>ELABORATO</th> <th>REV.</th> </tr> <tr> <td>F0355</td> <td>A</td> <td>T20</td> <td>A</td> </tr> </table> <p style="font-size: x-small;">Riproduzione o consegna a terzi solo dietro specifica autorizzazione</p> <p style="font-size: x-small;">Scala</p> <p style="text-align: center;">varie</p>	COMMESSA	FASE	ELABORATO	REV.	F0355	A	T20	A
COMMESSA	FASE	ELABORATO	REV.						
F0355	A	T20	A						

Ottobre 2020	Prima emissione	MGP	GDS	GMA
DATA	DESCRIZIONE	REDATTO	VERIFICATO	APPROVATO


FRI-EL

FRI-EL S.p.A.
Piazza della Rotonda 2
00186 Roma (RM)
fri-elspa@legalmil.it
P. Iva 01652230218
Cod. Fisc. 07321020153

F4 ingegneria srl
Via Di Giura - Centro Direzionale, 85100 Potenza
Tel: +39 0971 1 944 797 - Fax: +39 0971 5 54 52
www.f4ingegneria.it - f4ingegneria@pec.it

Il Diretto Tecnico
(Ing. GIULIO MANZI)
(N.° 1974)
ORDINE REGIONALE INGENGERIA BASILICATA

Società certificata secondo la norma UNI-EN ISO 9001:2015 per l'erogazione di servizi di ingegneria nei settori: civile, idraulica, acustica, energia, ambiente (settore IAF: 34).



INQUADRAMENTO SU ORTOFOTO
SCALA 1:2.000

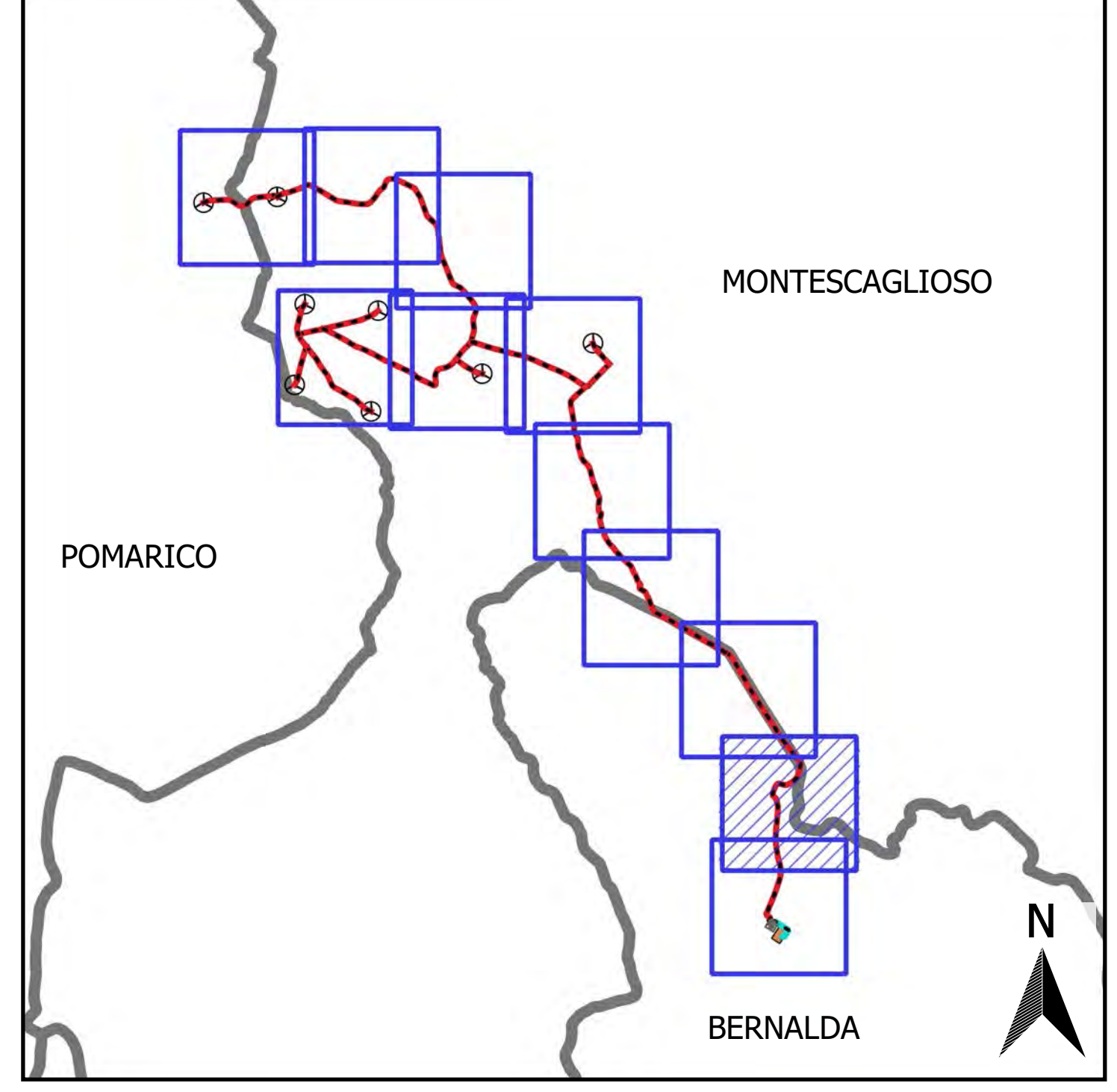


INTERFERENZA N. 9
Reticolo idrografico
Risoluzione: STAFFAGGIO

DETTAGLIO INTERFERENZA N. 9
Scala 1 : 500



KEYPLAN SU IGM
SCALA 1:50.000



LEGENDA

— Cavidotto interrato 30 kV

● Reticolo idrografico

Interferenze cavidotto

REGIONE BASILICATA
PROVINCIA DI MATERA
COMUNI DI MONTECAGLIOSO,
POMARICO E BERNALDA

AUTORIZZAZIONE UNICA EX D.LGS. N.
387/2003

Progetto definitivo
Parco eolico "Piana dell'imperatore" e opere connesse

Titolo elaborato: **A.16.a.20.10 - Planimetria con individuazione di tutte le interferenze**

Codice elaborato:

COMMESSA	FASE	ELABORATO	REV.
F0355	A	T20	A

 Riproduzione o consegna a terzi solo dietro specifica autorizzazione.

Scala: varie

DATA	DESCRIZIONE	REDATTO	VERIFICATO	APPROVATO
Ottobre 2020	Prima emissione	MGP	GDS	GMA

Proponente

FRI-EL

FRI-EL S.p.A.
Piazza della Rotonda 2
00186 Roma (RM)
fri-elspa@legalmail.it
P. Iva 01652230218
Cod. Fisc. 07321020153

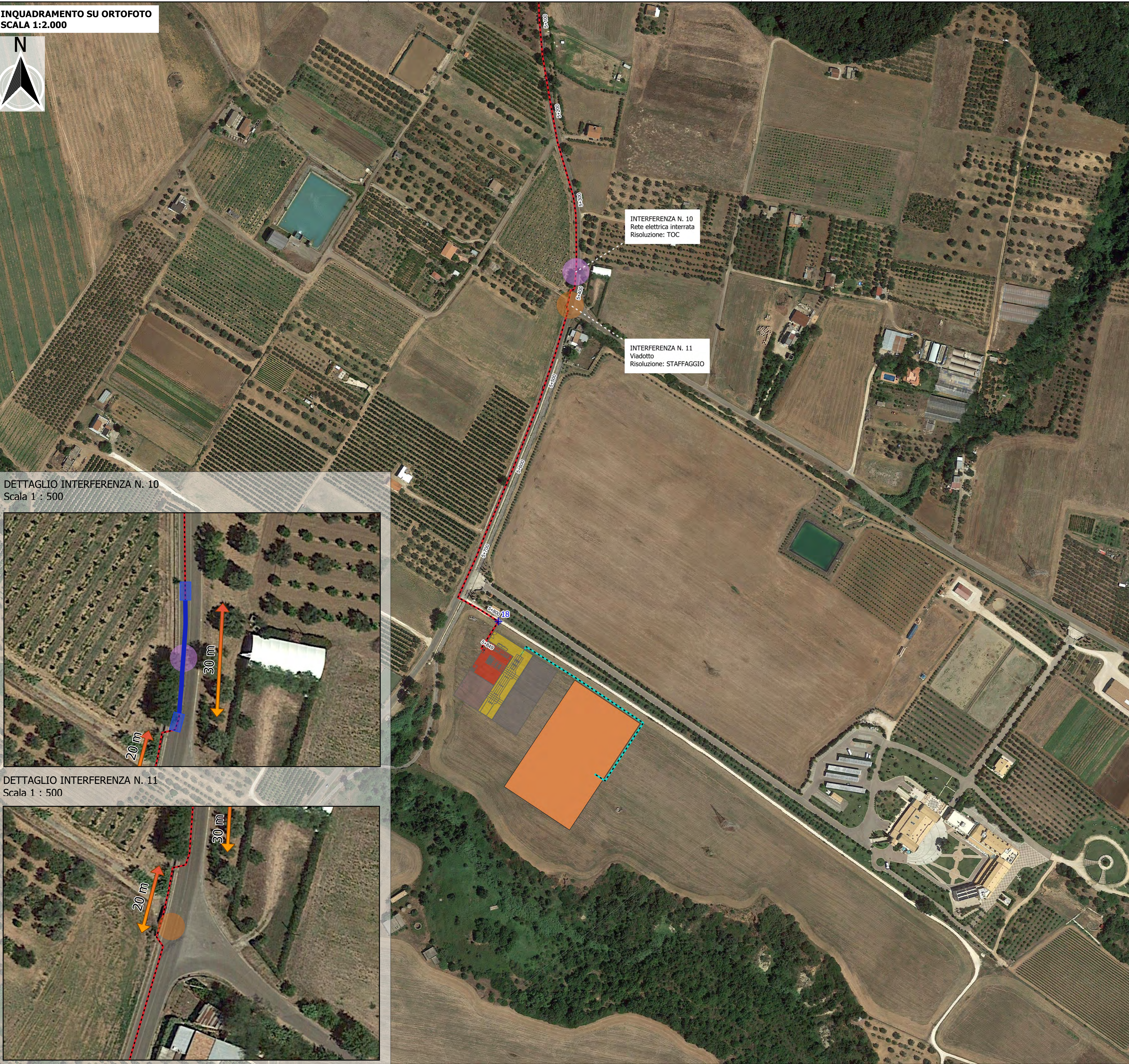
Progettazione

F4 ingegneria srl
Via Di Giura - Centro Direzionale, 85100 Potenza
Tel: +39 0971 1 944 797 - Fax: +39 0971 5 54 52
www.f4ingegneria.it - f4ingegneria@pec.it

Il Diretto Tecnico
(Ing. GIULIO MANZI)
N.° 1974

Società certificata secondo la norma UNI-EN ISO 9001:2015 per l'erogazione di servizi di ingegneria nei settori: civile, idraulica, acustica, energia, ambiente (settor IAF: 34).

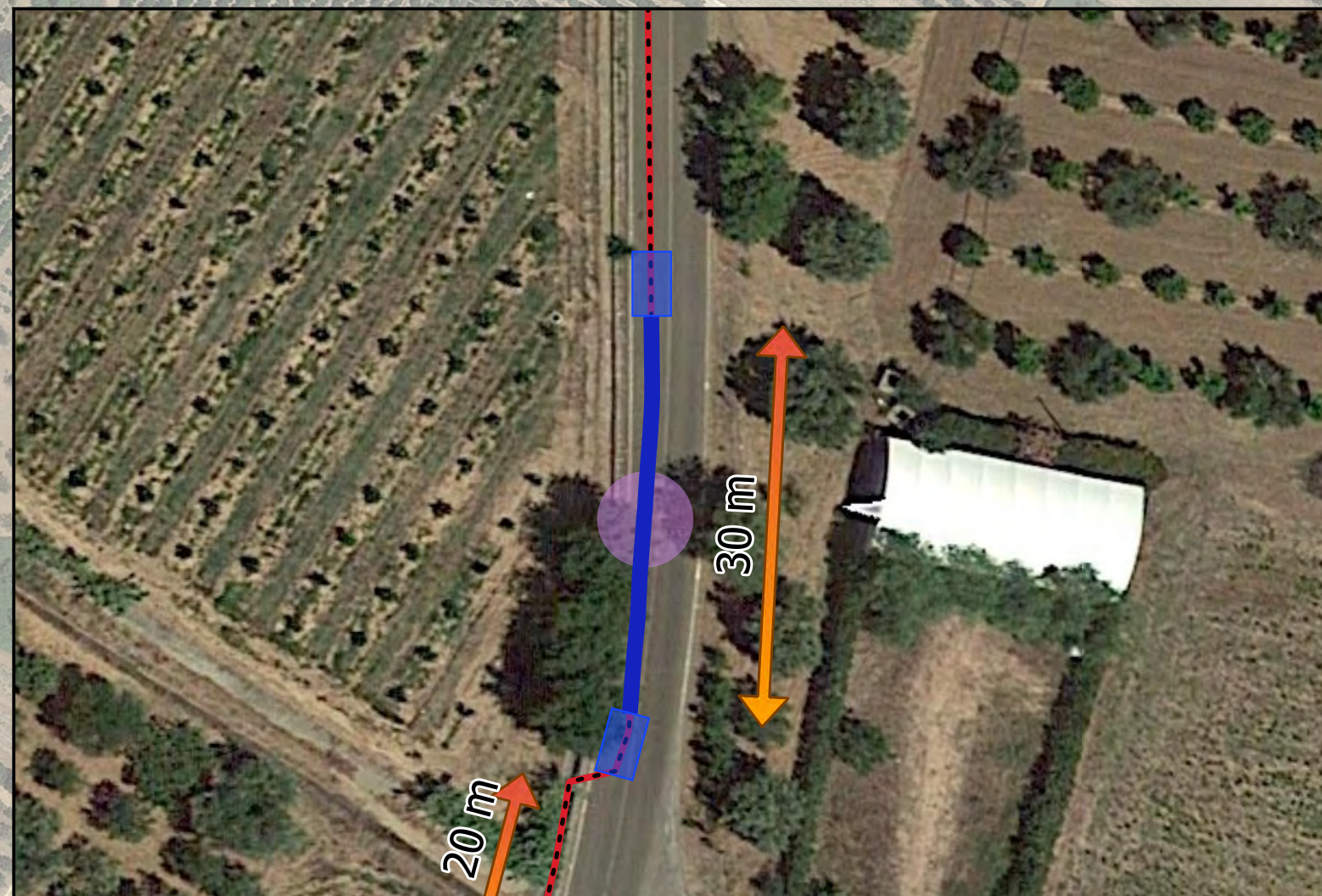
INQUADRAMENTO SU ORTOFOTO
SCALA 1:2.000



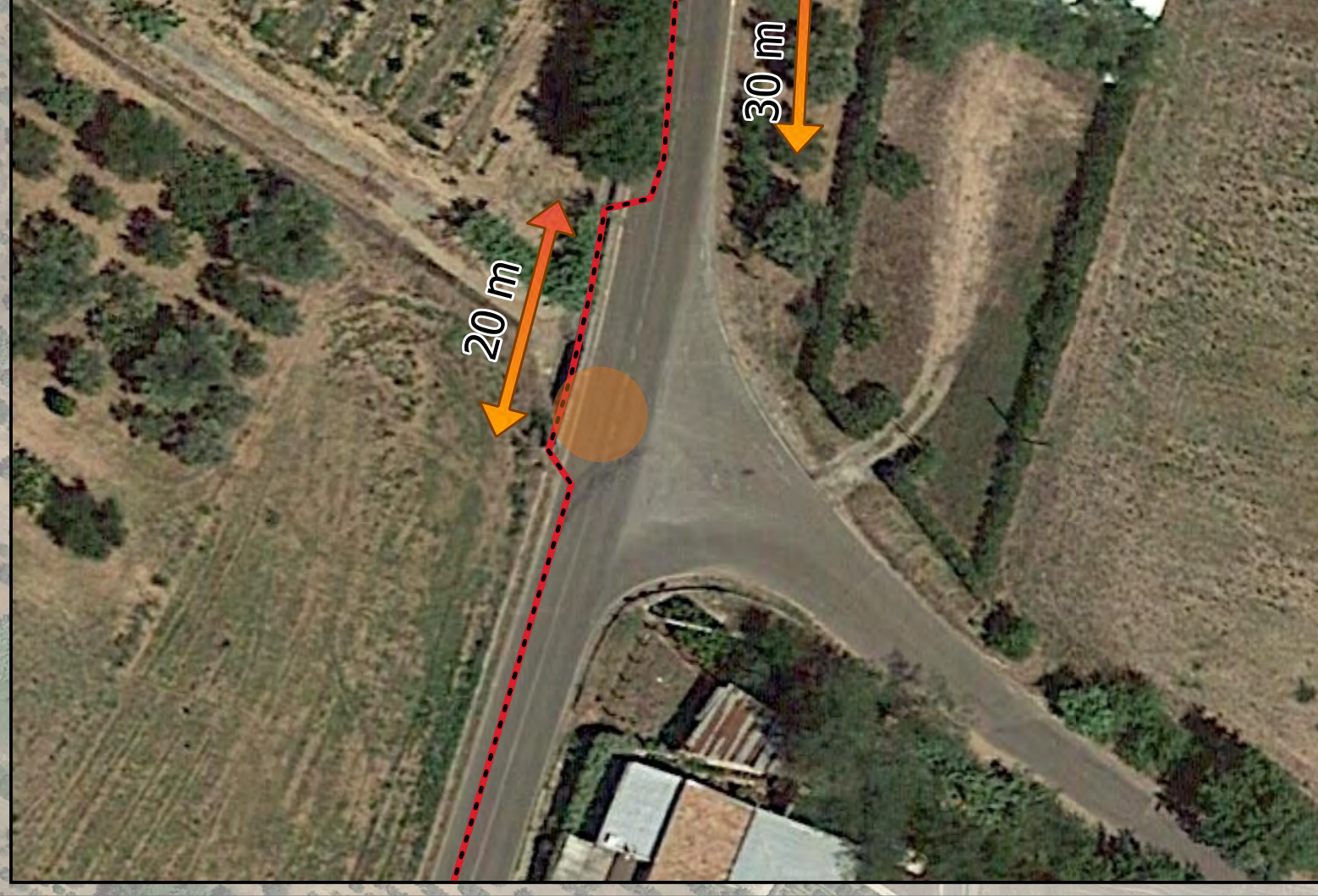
INTERFERENZA N. 10
Rete elettrica interrata
Risoluzione: TOC

INTERFERENZA N. 11
Viadotto
Risoluzione: STAFFAGGIO

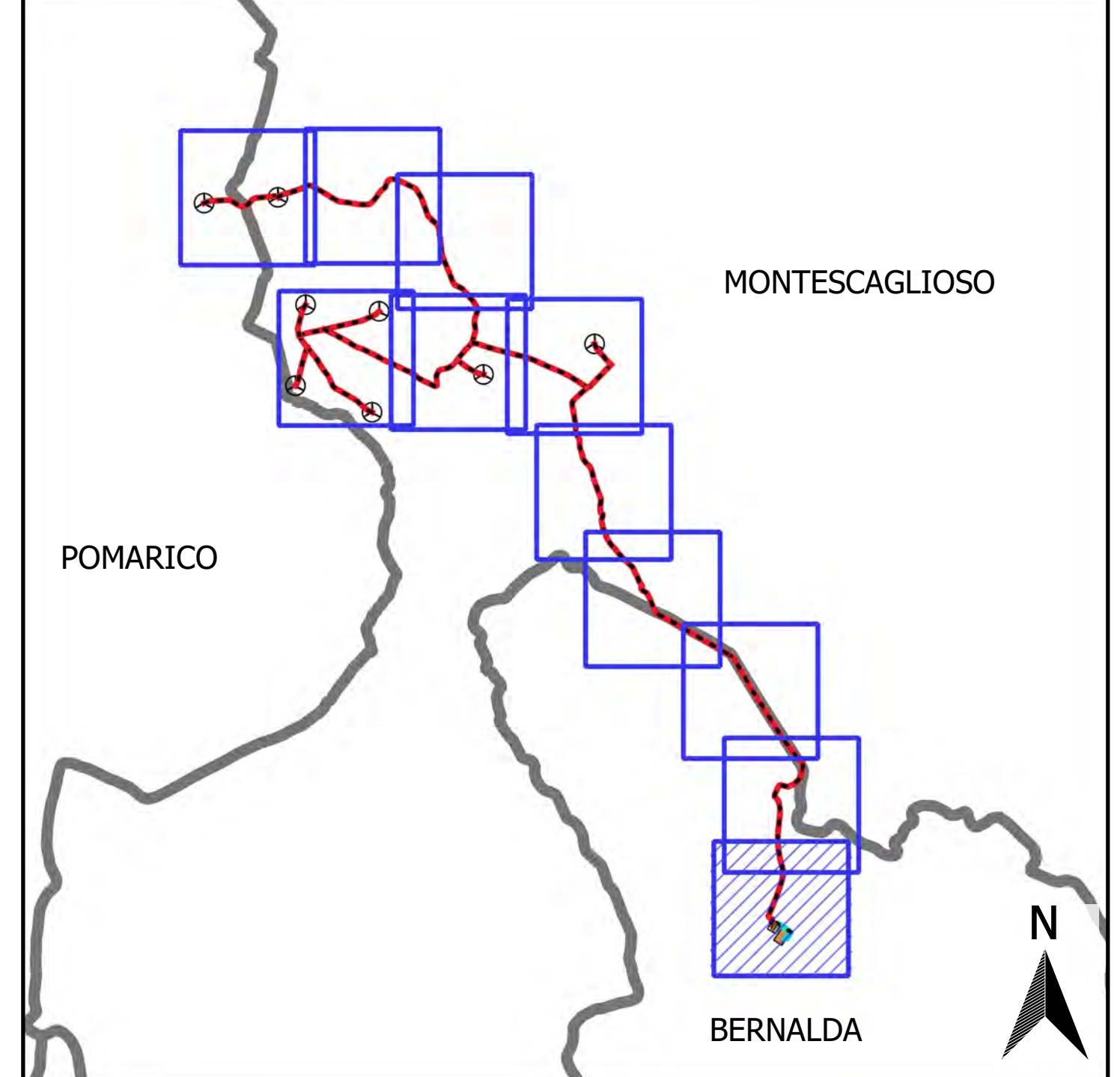
DETTAGLIO INTERFERENZA N. 10
Scala 1 : 500



DETTAGLIO INTERFERENZA N. 11
Scala 1 : 500



KEYPLAN SU IGM
SCALA 1:50.000



- LEGENDA**
- Cavidotto interrato 30 kV
 - Cavo AT
 - Tracciato T.O.C.
 - Futura stazione Terna
 - Fri-El Spa
 - Area condivisa ai produttori in condominio
 - Fri-El Spa altra richiesta futura
 - Altro produttore eventuale
 - Area necessaria al posizionamento della perforatrice
 - Interferenze cavidotto**
 - Rete elettrica interrata
 - Viadotto

REGIONE BASILICATA
PROVINCIA DI MATERA
COMUNI DI MONTECAGLIOSO,
POMARICO E BERNALDA

AUTORIZZAZIONE UNICA EX D.LGS. N.
387/2003

Progetto definitivo
Parco eolico "Piana dell'imperatore" e opere connesse

Titolo elaborato		Codice elaborato			
A.16.a.20.11 - Planimetria con individuazione di tutte le interferenze		COMMESSA	FASE	ELABORATO	REV.
		F0355	A	T20	A
Riproduzione o consegna a terzi solo dietro specifica autorizzazione					
Scala		varie			

DATA	DESCRIZIONE	REDATTO	VERIFICATO	APPROVATO
Ottobre 2020	Prima emissione	MGP	GDS	GMA

FRI-EL
FRI-EL S.p.A.
Piazza della Rotonda 2
00186 Roma (RM)
fri-elspa@legalmail.it
P. Iva 01652230218
Cod. Fisc. 07321020153

F4 ingegneria srl
Via Di Giura - Centro Direzionale, 85100 Potenza
Tel: +39 0971 1 944 797 - Fax: +39 0971 5 54 52
www.f4ingegneria.it - f4ingegneria@pec.it

Il Diretto Tecnico
(Ing. GIULIO MANZI)
(N.° 1974)
ORDINE REGIONALE INGENGERIA
MATERA - BARI - POTENZA

Società certificata secondo la norma UNI-EN ISO 9001:2015 per l'erogazione di servizi di ingegneria nei settori: civile, idraulica, acustica, energia, ambiente (settore IAF: 34).