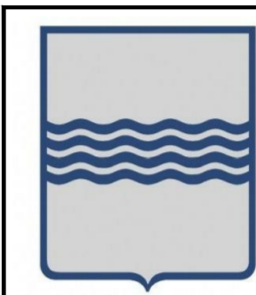
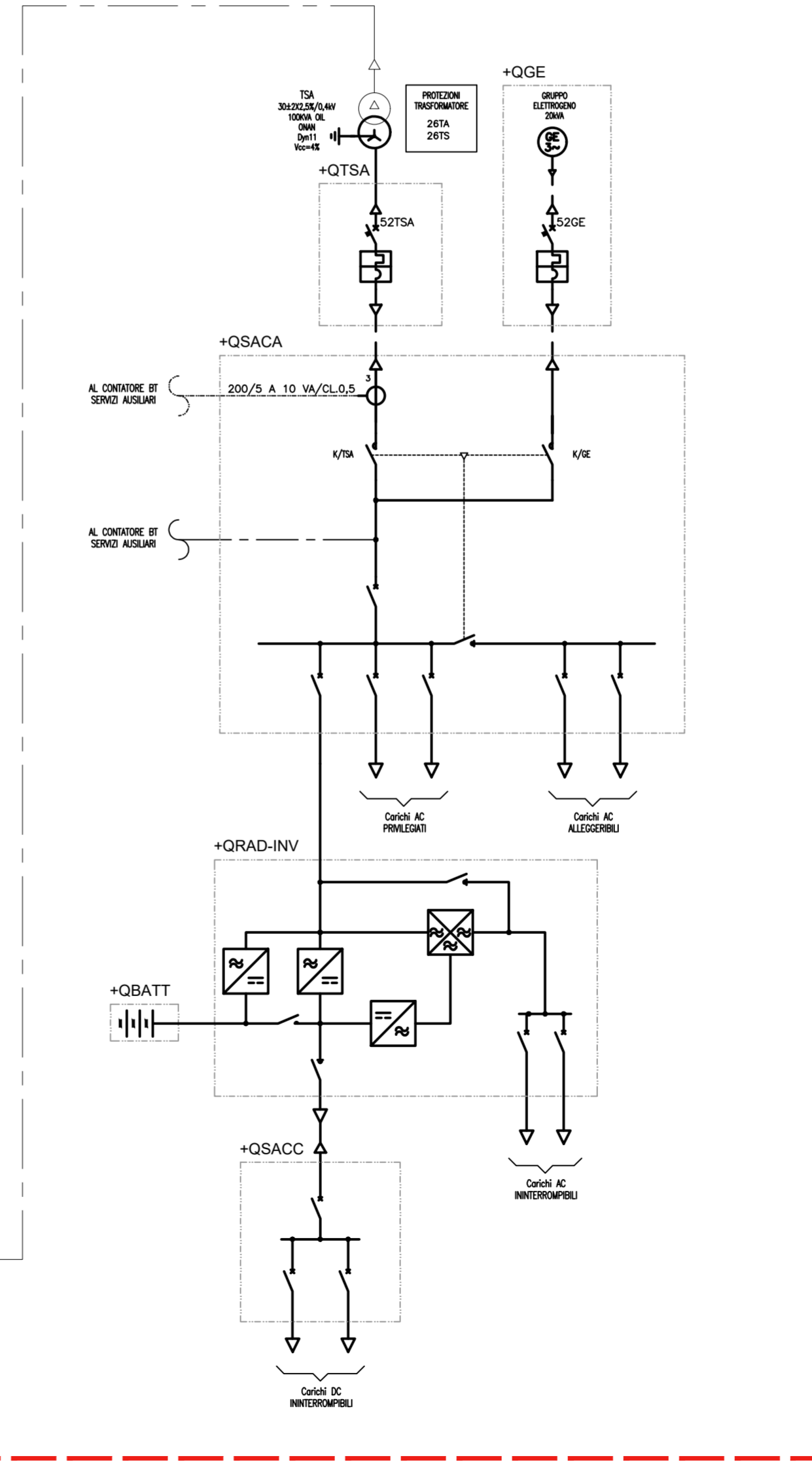


RIF.	FUNZ. PROTEZIONI	FUNZ. MISURE
F0	50-51-87L- (21) + oscillo	I-V-f-P-Q-S-coeffi
F1	87-90 + oscillo	I-V-f-P-Q-S-coeffi
F2	50/51 27-59->81-<81-59N ± 200%	I-V-F-P-Q
F3	50/51-51N-59-59N + oscillo	I-V-P-Q-f
F4	50/51-67N - 59N + oscillo	I-V-P-Q-f

CIRCUITI DI MISURA

--- CIRCUITI AMPEROMETRICI

--- CIRCUITI VOLTMETRICI



REGIONE BASILICATA
PROVINCIA DI MATERA
COMUNI DI MONTECAGLIOSO,
POMARICO E BERNALDA



AUTORIZZAZIONE UNICA EX D.LGS. 387/2003

Progetto Definitivo
Parco eolico "Piana dell'Imperatore" e opere connesse

TITOLO ELABORATO	CODICE ELABORATO			
A.16.b.4 - Schema di collegamento alla rete elettrica di distribuzione e trasmissione	COMMESSA	FASE	ELABORATO	REV.
	F0355	A	T23	A
Riproduzione e consegna a terzi solo dietro specifica autorizzazione				
SCALA				

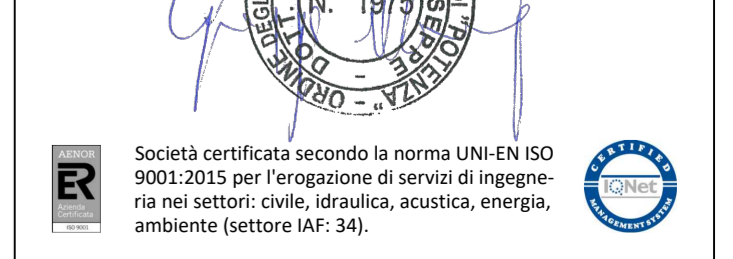
DATA	DESCRIZIONE	REDATTO	VERIFICATO	APPROVATO
Ottobre 2020	Prima emissione	MGP	GDS	GMA

PROPRONTE
FRI-EL
FRI-EL S.p.A.
Piazza della Rotonda 2
00185 Roma (RM)
fri-elspa@legalmail.it
P. Iva 01652230218
Cod. Fisc. 07321020153

PROGETTAZIONE
F4 ingegneria srl
via Di Giura - Centro Direzionale, 85100 Potenza
Tel: +39 0971 1 944 797 - Fax: +39 0971 5 54 52
www.f4ingegneria.it - f4ingegneria@pec.it

Il Direttore Tecnico
(ing. Giuseppe Manzi)

INGEGNERI DELLA PROVA
N° 1975
"ORDINE REGIONALE DELLA PROV. DI POTENZA"



Società certificata secondo la norma UNI-EN ISO 9001:2015 per l'erogazione di servizi di ingegneria nei settori: civile, idraulica, acustica, energia, ambiente (settore IAF: 34).