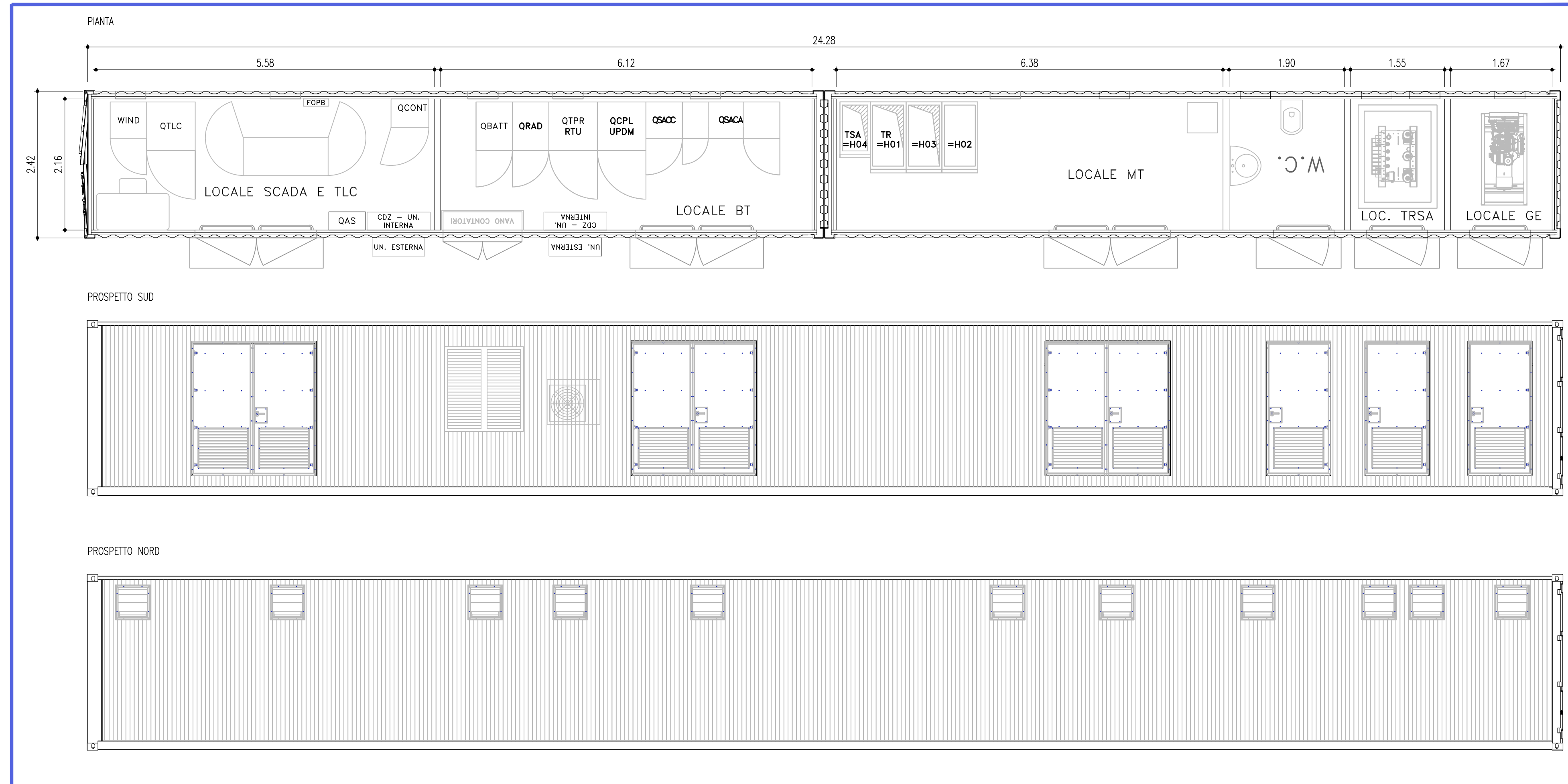
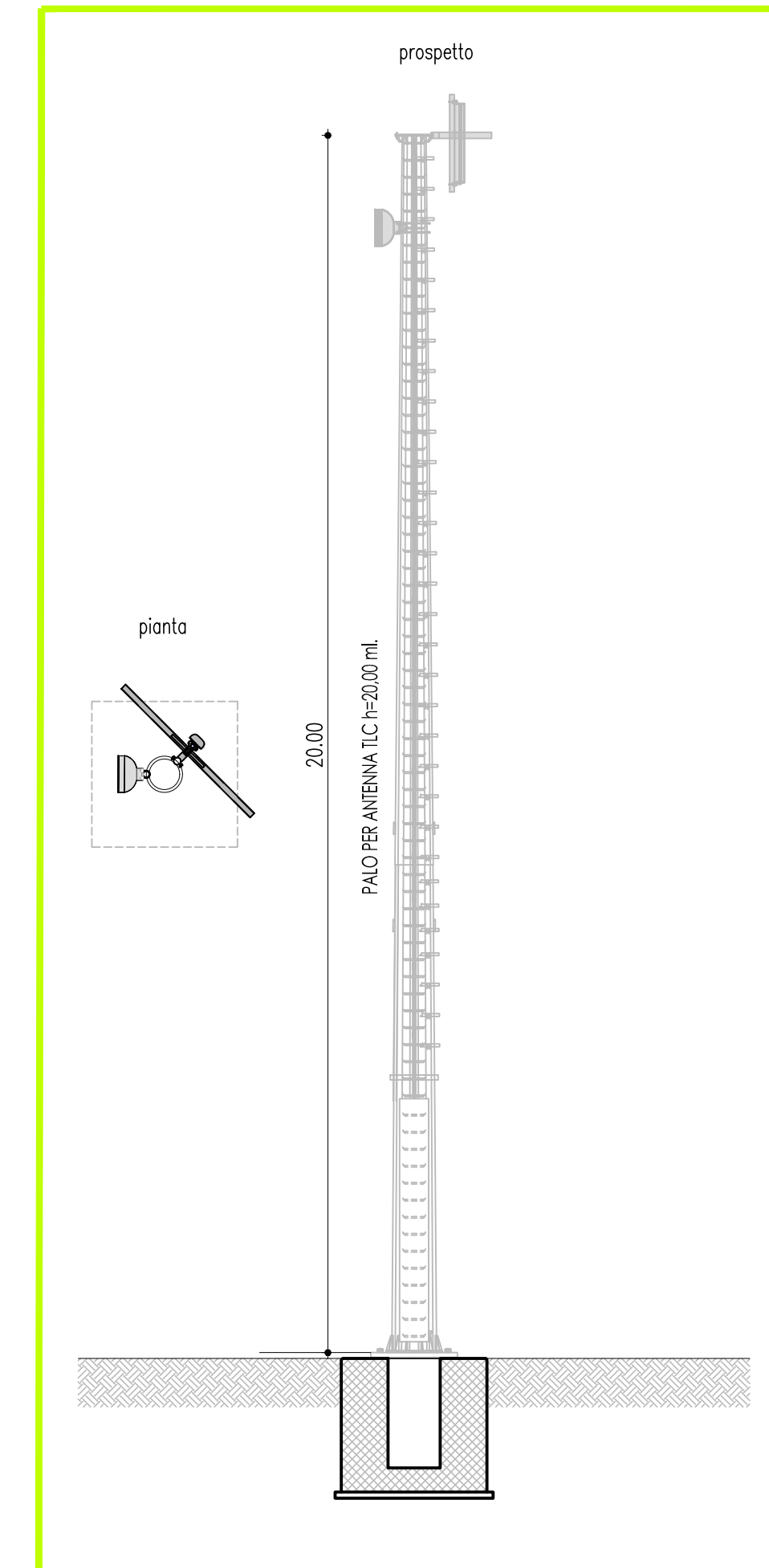


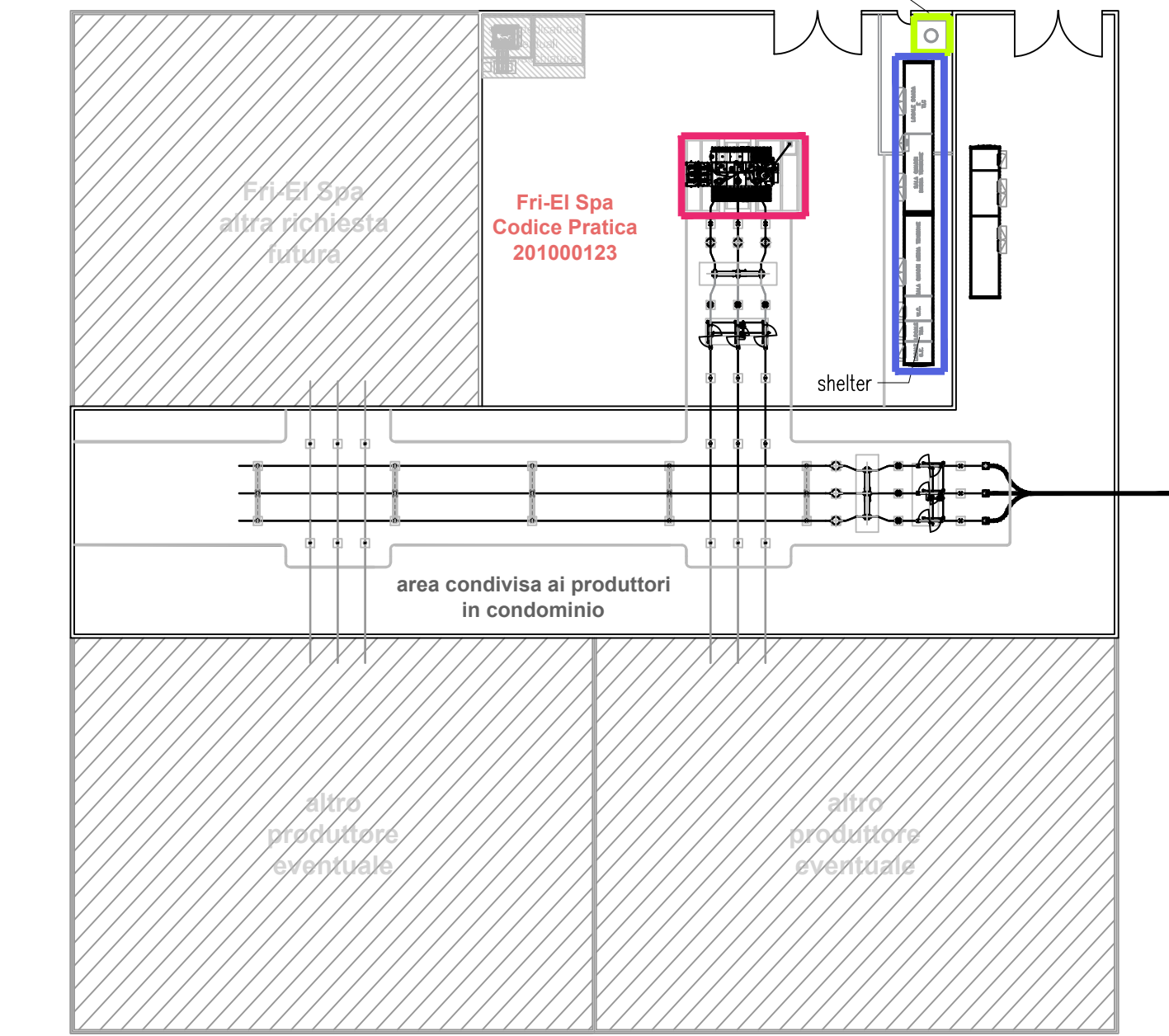
DETTAGLIO SHELTER  
(SCALA 1 : 50)



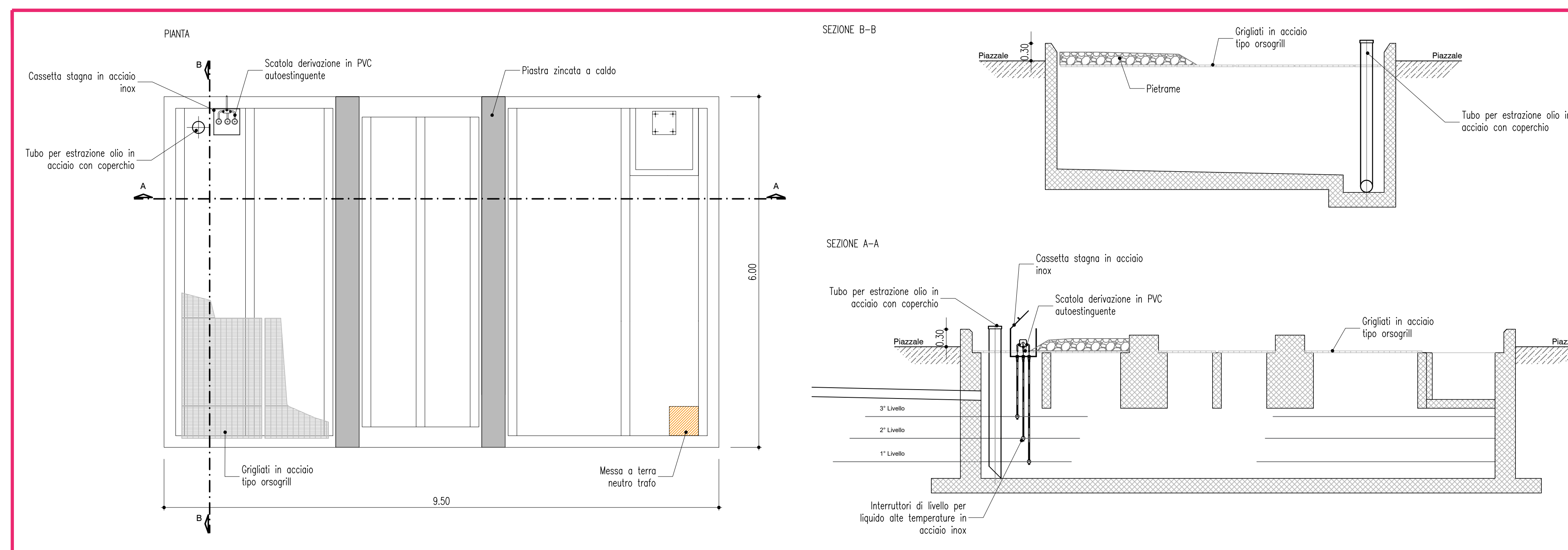
DETTAGLIO PALO ANTENNA  
(SCALA 1 : 100)



PLANIMETRIA  
(SCALA 1 : 500)



DETTAGLIO VASCA TRAFI  
(SCALA 1 : 50)



REGIONE BASILICATA  
PROVINCIA DI MATERA  
COMUNI DI MONTESCAGLIOSO,  
POMARICO E BERNALDA

AUTORIZZAZIONE UNICA EX D.LGS. 387/2003

Progetto Definitivo  
Parco eolico "Piana dell'Imperatore" e opere connesse

TITOLO ELABORATO	CODICE ELABORATO	FASE	ELABORATO	REV.
<b>A.16.b.9 - Tipologico shelter, palo antenna e vasca trafo</b>	F0355	A	T28	A
Riproduzione o consegna a terzi solo dietro specifica autorizzazione				
SCALA	varie			

DATA	DESCRIZIONE	REDATTO	VERIFICATO	APPROVATO
Ottobre 2020	Prima emissione	MCP	CD5	OMA

PROPONENTE  
**FRI-EL**  
FRI-EL S.p.A.  
Piazza della Rotonda 2  
00186 Roma (RM)  
fri-elspa@legaimail.it  
P. Iva 0165230218  
Cod. Fisc. 07321020153

PROGETTAZIONE  
**F4 Ingegneria srl**  
via Di Giura - Centro Direzionale, 85100 Potenza  
Tel: +39 0971 1 944 797 - Fax: +39 0971 5 54 52  
www.f4ingegneria.it - f4ingegneria@pec.it  
Il Direttore Tecnico  
(Ing. Giuseppe Manzi)  
Società certificata secondo la norma UNI-EN ISO 9001:2015 per l'erogazione di servizi di ingegneria nei settori: civile, idraulica, acustica, energia, ambiente (settorio IAF: 34).