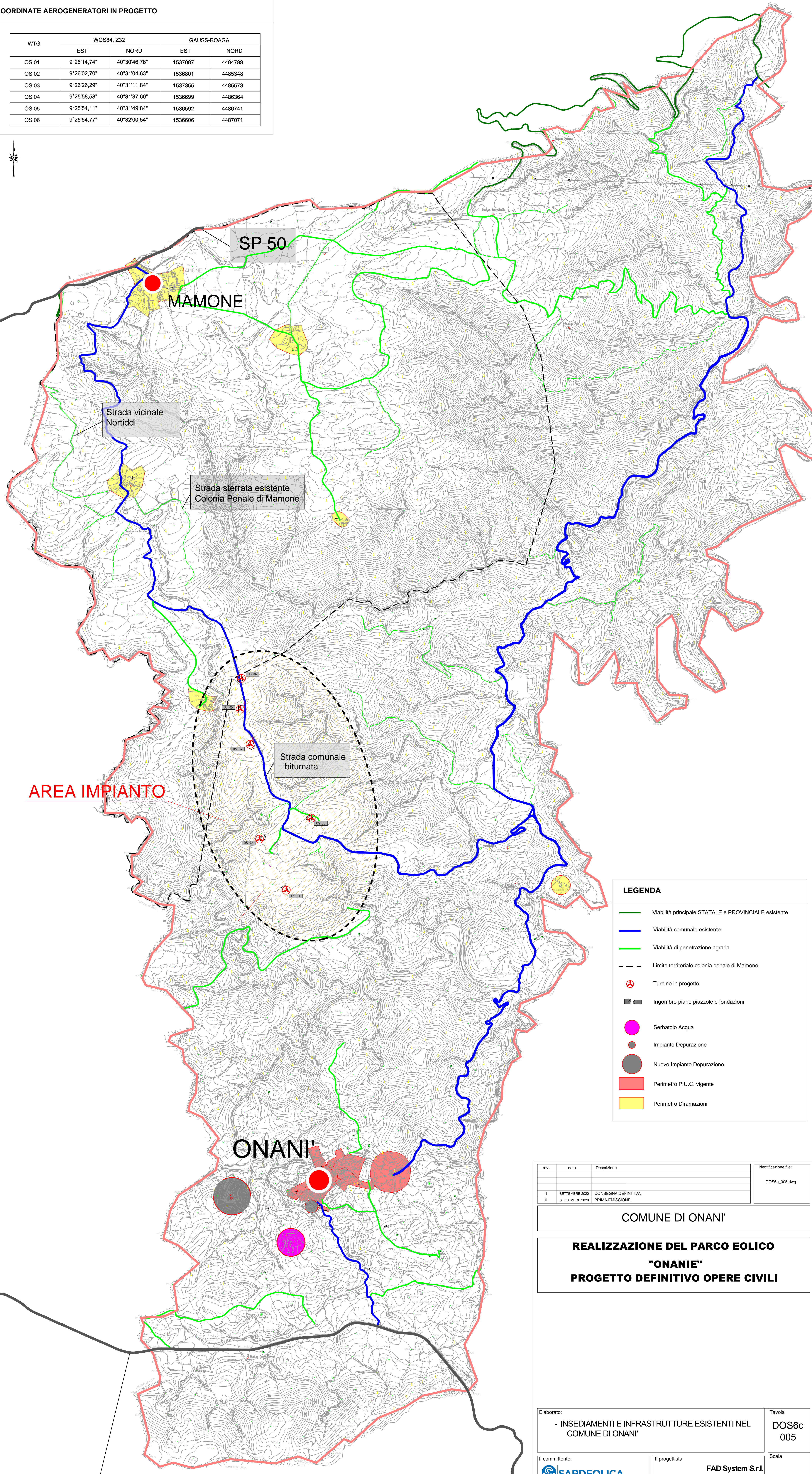


COORDINATE AEROGENERATORI IN PROGETTO

WTG	WGS84, Z32		GAUSS-BOAGA	
	EST	NORD	EST	NORD
OS 01	9°26'14,74"	40°30'46,78"	1537087	4484799
OS 02	9°26'02,70"	40°31'04,63"	1536801	4485348
OS 03	9°26'26,29"	40°31'11,84"	1537355	4485573
OS 04	9°25'58,58"	40°31'37,60"	1536699	4486364
OS 05	9°25'54,11"	40°31'49,84"	1536592	4486741
OS 06	9°25'54,77"	40°32'00,54"	1536606	4487071



AREA IMPIANTO

**LEGENDA**

- Viabilità principale STATALE e PROVINCIALE esistente
- Viabilità comunale esistente
- Viabilità di penetrazione agraria
- Limite territoriale colonia penale di Mamone
- Turbine in progetto
- Ingombro piano piazzole e fondazioni
- Serbatoio Acqua
- Impianto Depurazione
- Nuovo Impianto Depurazione
- Perimetro P.U.C. vigente
- Perimetro Diramazioni

rev.	data	Descrizione	Identificazione file:
1	SETTEMBRE 2020	CONSEGNA DEFINITIVA	DOS6c_005.dwg
0	SETTEMBRE 2020	PRIMA EMISSIONE	

**COMUNE DI ONANI'**

**REALIZZAZIONE DEL PARCO EOLICO "ONANIE"**

**PROGETTO DEFINITIVO OPERE CIVILI**

Elaborato: **- INSEDIAMENTI E INFRASTRUTTURE ESISTENTI NEL COMUNE DI ONANI'**

Tavola: **DOS6c 005**

Il committente: **SARDEOLICA** SARSA Renewable Energy

Il progettista: **FAD System S.r.l.**

Scala: **1:15000**

Data: **SETTEMBRE 2020**

SP 73 BITTI-SOLOGO