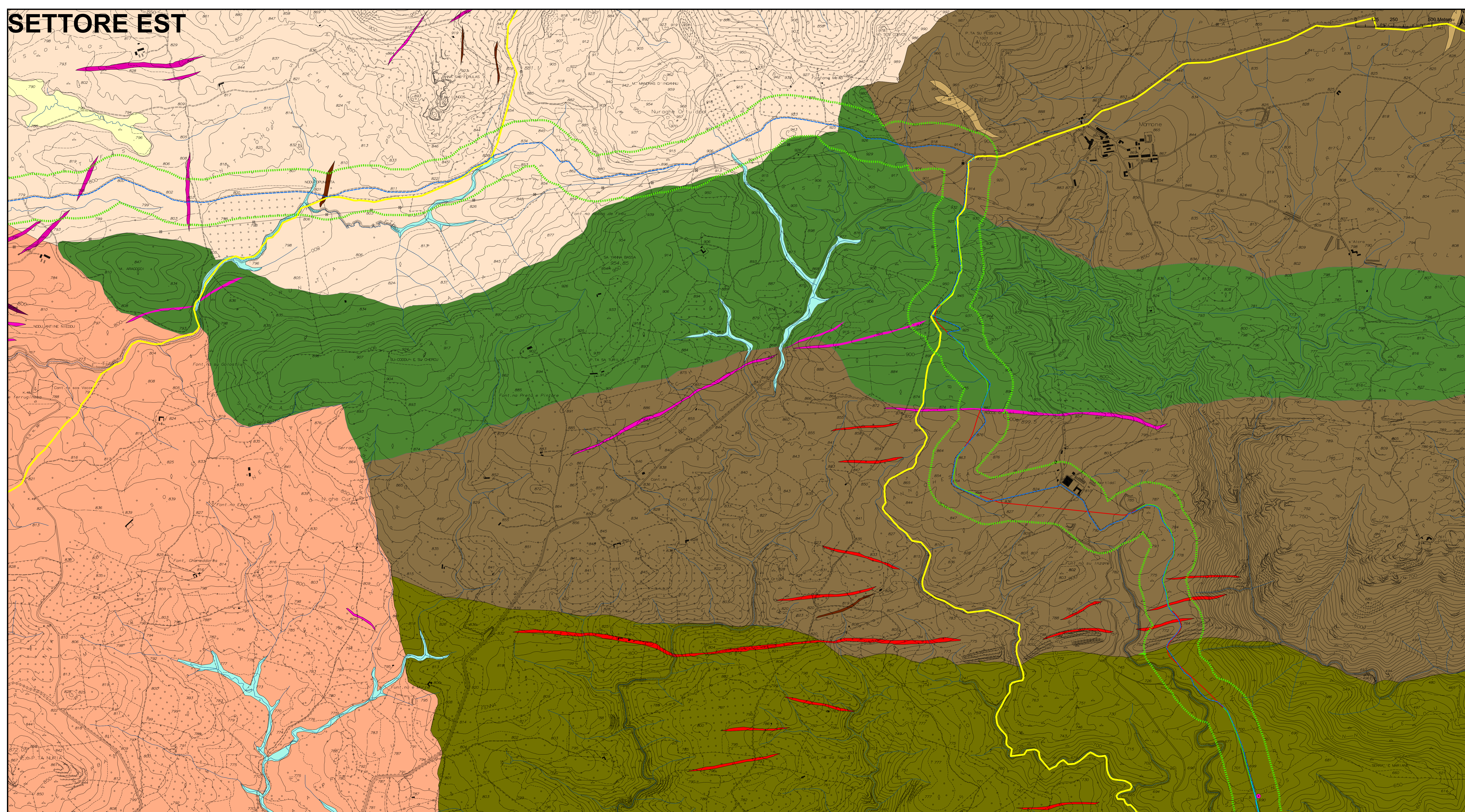
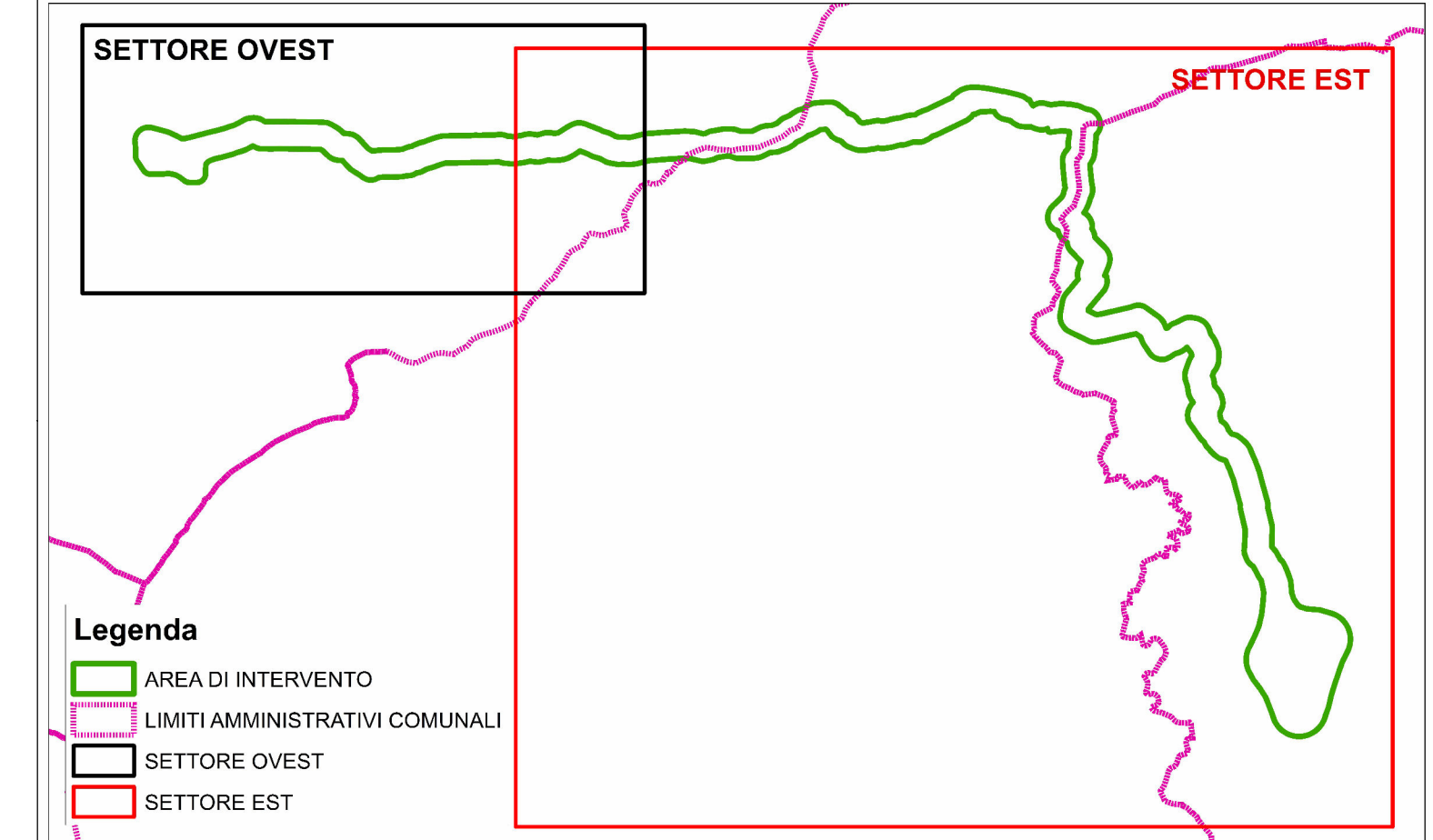


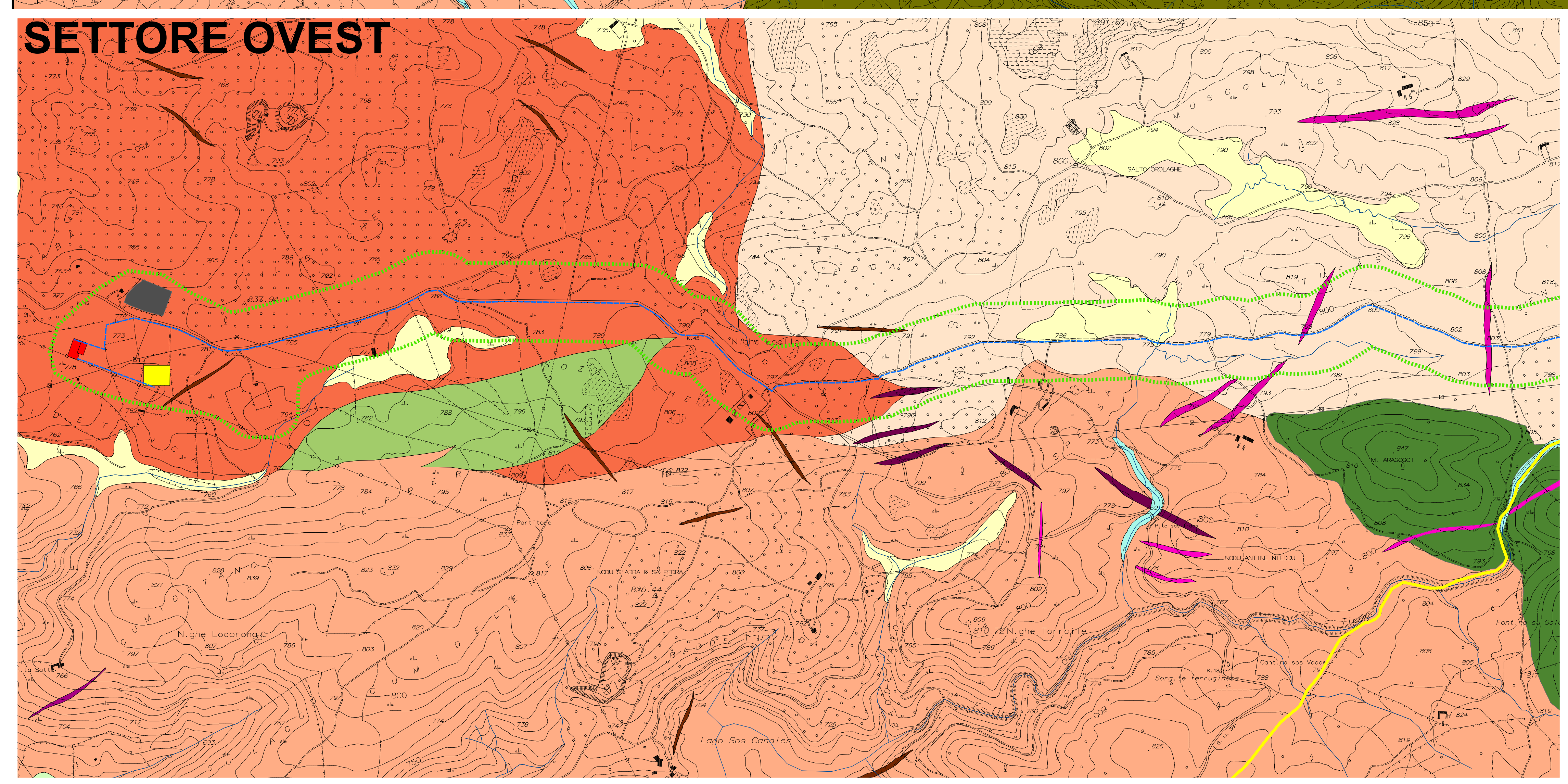
# SETTORE EST



- Legenda**
- LIMITI AMMINISTRATIVI COMUNALI
  - AREA DI INTERVENTO
  - Aerogeneratori
  - Tracciato civiltato
- Are di stoccaggio**
- Area accantieramento
  - Impianto mobile temporaneo per la produzione del calcestruzzo per la realizzazione delle opere
  - Sito provvisorio di deposito materiali inerti provenienti da scavi
- Viabilità relativa al parco eolico**
- Strada comunale asfaltata esistente utilizzata per il trasporto dei componenti nel sito d'installazione
  - Strada sterrata esistente interna alla Colonia Penale di Mamone utilizzata per il trasporto dei componenti nel sito d'installazione
  - Tratti di strade/piste sterrate di nuova realizzazione
  - Nuova Stazione Terna
  - Sottostazione Sardegna
  - Cabina primaria ENEL esistente
- CARTA LITOLOGICA**
- Coltri eluvio-colluviali, OLOCENE
  - Depositi di versante, OLOCENE
  - Depositi alluvionali, OLOCENE
  - Depositi alluvionali terrazzati, OLOCENE
  - Filici acidi, aplopegmatiti indistinte, CARBONIFERO SUP. - PERMIANO
  - Filici basaltici a serietà transizionale, CARBONIFERO SUP. - PERMIANO
  - Filici e ammassi aplitici, CARBONIFERO SUP. - PERMIANO
  - Filici e ammassi di micrograniti, CARBONIFERO SUP. - PERMIANO
  - Filici idrotermali a prevalente quarzo, CARBONIFERO SUP. - PERMIANO
  - Porfidi granitici, di colore prevalentemente rosato e rossastro, CARBONIFERO SUP. - PERMIANO
  - Facies Loele, Leucograniti a granato, a grana fine, tessitura isotropa, CARBONIFERO SUP. - PERMIANO
  - Facies Punta Gomoretta, Graniti a grana media, inequigranulari, porfiro, CARBONIFERO SUP. - PERMIANO
  - Facies S. Reparata, Monzograniti equigranulari, a marcata tendenza leucocrata, CARBONIFERO SUP. - PERMIANO
  - UNITA' INTRUSIVA DI BITTI, Tonali da granodioritiche a quarzodioritiche, CARBONIFERO SUP. - PERMIANO
  - Litofacies negli ORTOGNISSI DI LOE-MAMONE, Differenzati leucocratici, ORDOVICIANO MEDIO
  - ORTOGNISSI DI LOE-MAMONE, Ortognessi granodioritici grigi, a grana media, ORDOVICIANO
  - Miossidi e paragneiss iniferenzati, ?PRECAMBRIANO ?PALEOZOICO
  - Miossidi prevalenti, ?PRECAMBRIANO ?PALEOZOICO
  - FILLADI DI LULA, Filladi, filici carboniose, quarziti con subordinate metarenarie, ?CAMBRIANO-?CARBONIFERO



# SETTORE OVEST



**SARDEOLICA S.r.l.**  
Sesta Strada Ovest - Z.I. Macchiareddu I-09068 Uta (CA)  
Società del gruppo SARAS

**REALIZZAZIONE DEL PARCO EOLICO "ONANIE" NEL TERRITORIO DEL COMUNE DI ONANI' (NU)**

**STUDIO DI IMPATTO AMBIENTALE**

**Carta litologica**

Tavola: 09.a	Scala: 1:10.000	Coordinamento: Dott. Ing. Bruno Contu
Rev. 0	Data Settembre 2020	Elaborazione grafica Dott. Geol. Teresa Cosu

**Il Committente:**  
**SARDEOLICA**  
SARAS Renewable Energy

**Elaborazione S.I.A.:**  
**ECOS S.r.l.**  
Via Sestu 109/111 - 09068 Uta (CA) - Tel. 07048011 - Fax 0704801000 - www.ecosenergia.it

**Collaborazione:** Dott. Geol. Teresa Cosu

**ORDINE INGEGNERI PROVINCIA CAGLIARI**  
N. 2745  
Dott. Ing. Bruno CONTU

**ORDINE DEI GEOLOGI PROVINCIA CAGLIARI**  
SEZIONE A  
N. 423 Dott. Geol. Michele ARANGIO ENA

A cura di: Dott. Geol. Michele A. Ena