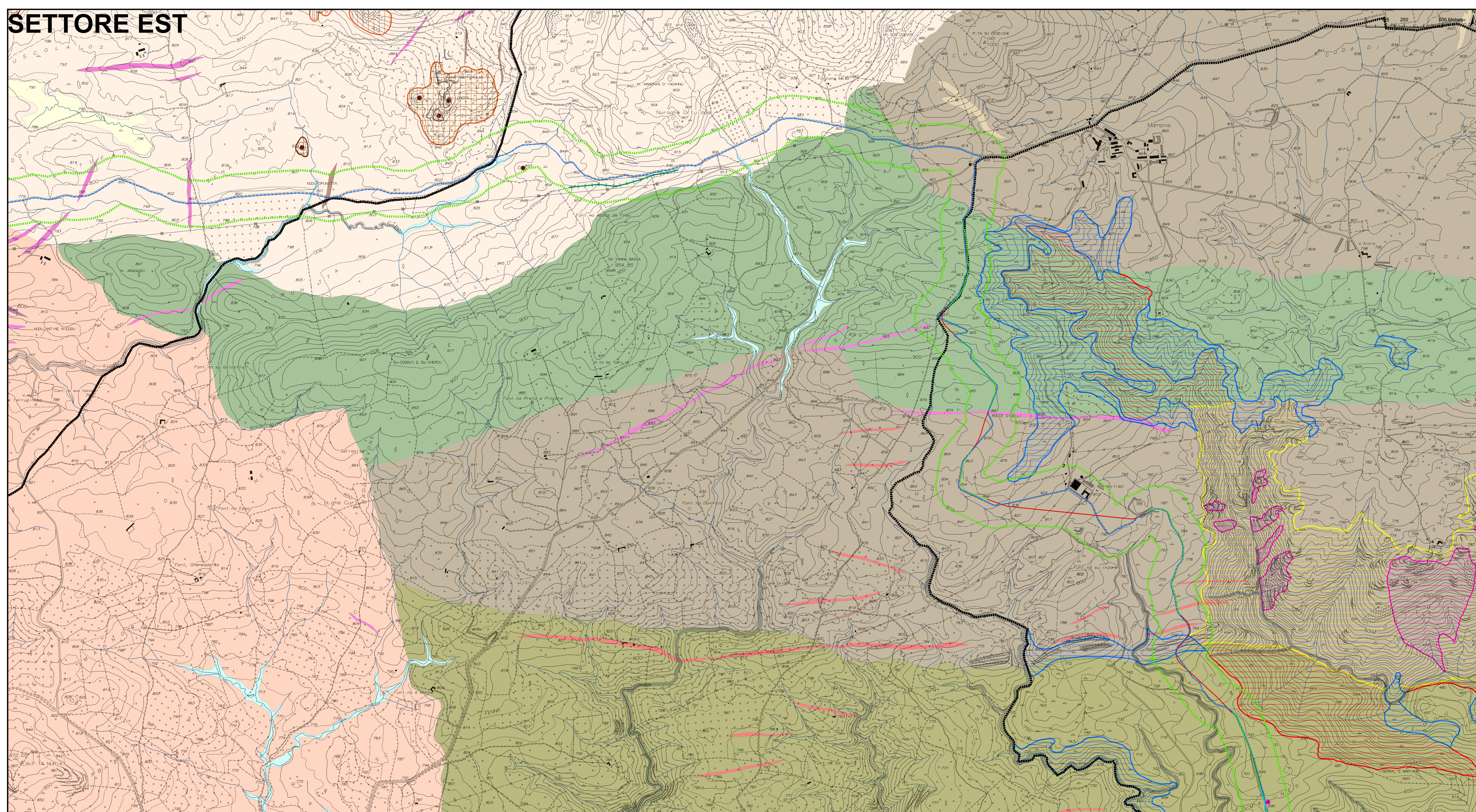
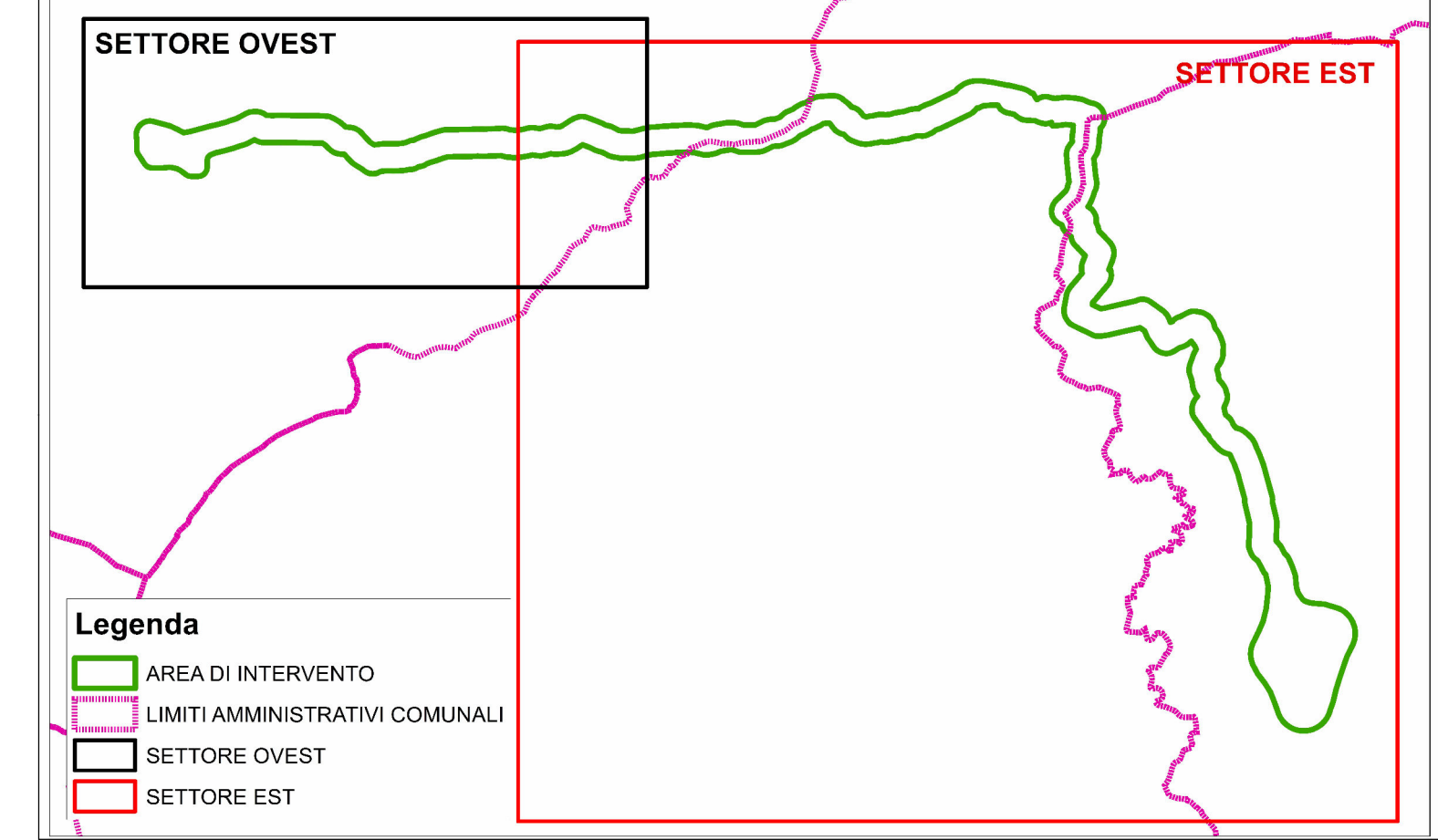
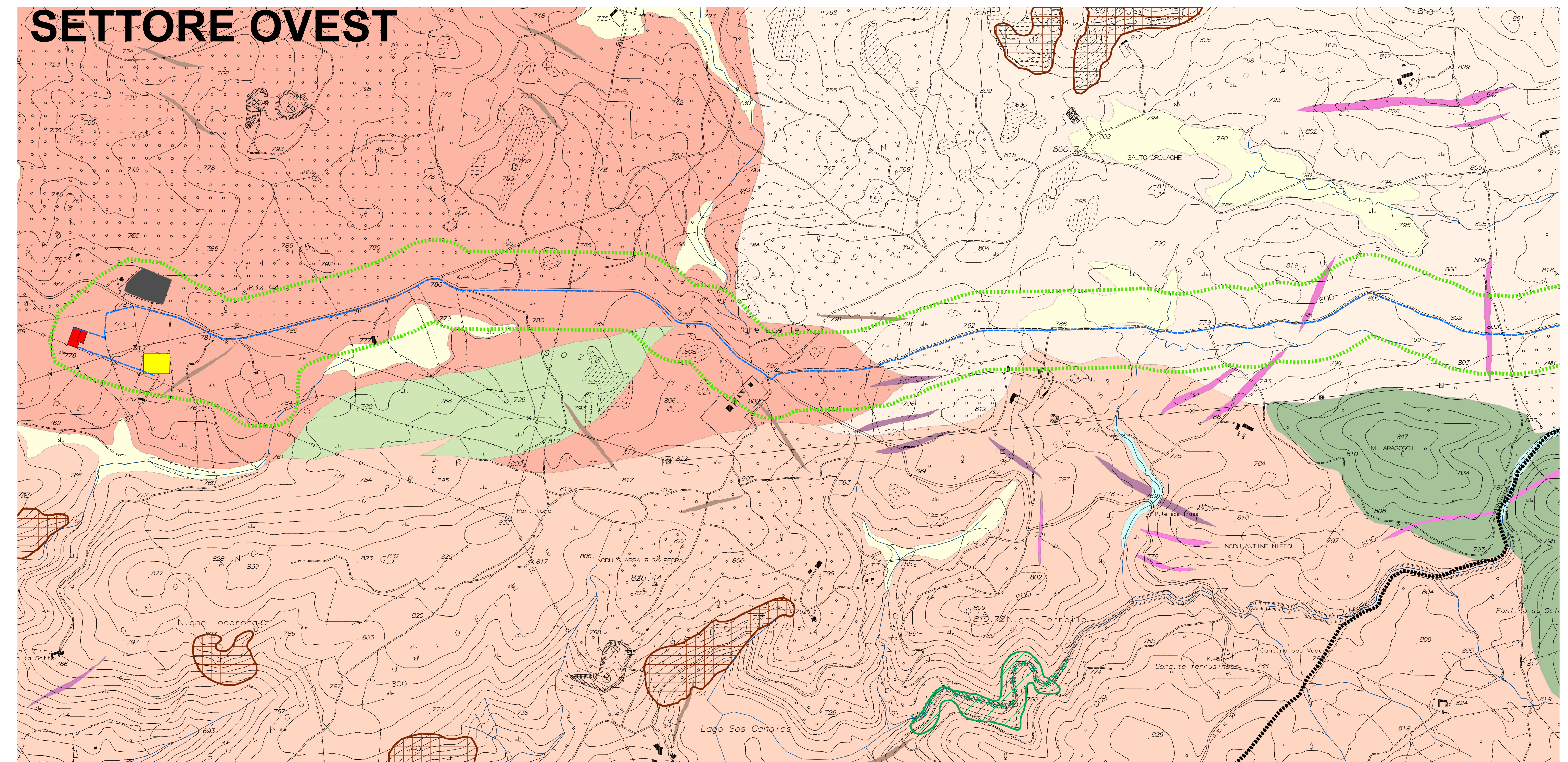


SETTORE EST



- Legenda**
- LIMITI AMMINISTRATIVI COMUNALI
 - AREA DI INTERVENTO
 - Aerogeneratori
 - Tracciato cavalletto
 - Area di stoccaggio
 - Area accantonamento
 - Impianto mobile temporaneo per la produzione del cablostruzzo per la realizzazione delle opere
 - Sito provvisorio di deposito materiali inerti provenienti da scavi
 - Viabilità relativa al parco eolico
 - Strada comunale esistente utilizzata per il trasporto dei componenti nel sito d'installazione
 - Strada statale esistente interna alla Comune Perola di Mamone utilizzata per il trasporto dei componenti nel sito d'installazione
 - Tratti di strade/strade sterate di nuova realizzazione
 - Nuova Stazione Terza
 - Sottostazione Sardoletica
 - Cabina primaria ENEL esistente
 - IDROLOGIA SUPERFICIALE
 - Valtocce a V
 - Meandro incassato
 - Area soggetta ad erosione fluviale
 - Area soggetta a degradazione normale
 - Area soggetta a degradazione moderata
 - Area potenzialmente soggetta a fenomeni di dilavamento superficiale o, al più, da frangente diffuso a carico delle coperture superficiali di copertura, ove presenti
 - Area soggetta a crolli e ribattamenti diffusi da attivi sospesi con possibilità di caduta libera.
 - Area soggetta a crolli e ribattamenti diffusi e a fenomeni di scioglimento rotazionale e traslativo.
 - Area soggetta a crolli e ribattamenti diffusi.
 - Area soggetta a crolli e movimentazione secondaria di blocchi
- CARTA LITOLOGICA**
- Coltri eluvio-coluviali: CLOCENE
 - Depositi di versante: CLOCENE
 - Depositi alluvionali: CLOCENE
 - Depositi alluvionali terrazzati: CLOCENE
 - Fiori scodi: sottopoggetti indolenti: CARBONIFERO SUP. - PERMIANO
 - Fiori basalti e arenite trasversali: CARBONIFERO SUP. - PERMIANO
 - Fiori e ammassi argillosi: CARBONIFERO SUP. - PERMIANO
 - Fiori e ammassi di microgreniti: CARBONIFERO SUP. - PERMIANO
 - Fiori idrotermali a prevalente quarzo: CARBONIFERO SUP. - PERMIANO
 - Porfidi granitici di colore prevalentemente rosato e rossastro: CARBONIFERO SUP. - PERMIANO
 - Facies Lofite: Leucogrammi a granato, a grana fine, tessitura sottopog: CARBONIFERO SUP. - PERMIANO
 - Facies Punta Gonnella: Grati a grana media, neogranulari, porfidi: CARBONIFERO SUP. - PERMIANO
 - Facies S. Resarata: Monozonanti equigranulari, a marcata tendenza leucocratica: CARBONIFERO SUP. - PERMIANO
 - UNITÀ INTRUSIVA DI BITTI: Tonelli di granodioritiche e quarzodioritiche: CARBONIFERO SUP. - PERMIANO
 - Litotassi negli ORTOGNEISS DI LODE-MAMONE: Differenziati leucocratici: ORDOVICIANO MEDIO
 - ORTOGNEISS DI LODE-MAMONE: Ortogneiss granodioritici grigi, a grana media: ORDOVICIANO
 - Micascoli e paragneiss indifferenziati: TYPE CAMBRIANO-PALEOZOICO
 - Micascoli prevalenti: TYPE CAMBRIANO-PALEOZOICO
 - FILADDI DI LALLA: Filati, filati carboniferi, quarziti con subordinate metarenarie: ?CAMBRIANO-?CARBONIFERO

SETTORE OVEST



SARDEOLICA S.r.l.
Sesta Strada Ovest - Z.I. Macchiareddu I-09068 Uta (CA)
Società del gruppo SARAS

REALIZZAZIONE DEL PARCO EOLICO "ONANIE" NEL TERRITORIO DEL COMUNE DI ONANI' (NU)

STUDIO DI IMPATTO AMBIENTALE

Carta geomorfologica

Tavola: 09.b	Scala: 1:10.000	Coordinamento: Dott. Ing. Bruno Contu
Rev. 0	Data Settembre 2020	Elaborazione grafica Dott. Geol. Teresa Cossu

Il Committente: **SARDEOLICA** (Renewable Energy)

Elaborazione S.I.A.: **ECOS S.r.l.**

A cura di: Dott. Geol. Michele A. Ena

Elaborazione S.I.A.: **ORDINE INGEGNERI PROVINCIA CAGLIARI**
N. 2745
Dott. Ing. Bruno Contu

Elaborazione S.I.A.: **ORDINE DEI GEOLGHI SARDELLI**
N. 423 Dott. Geol. Michele Arcangelo ENA

Collaborazione: Dott. Geol. Teresa Cossu