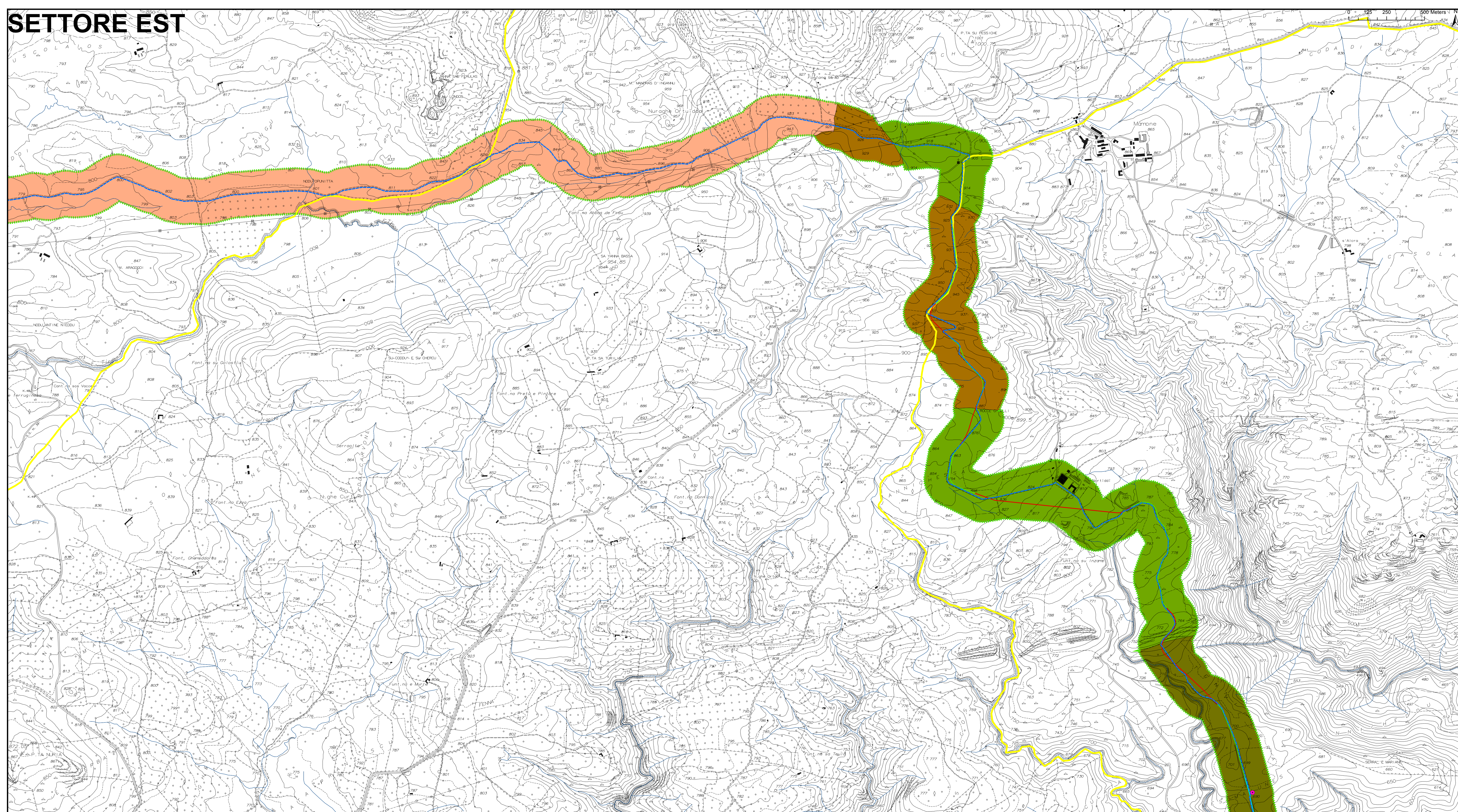
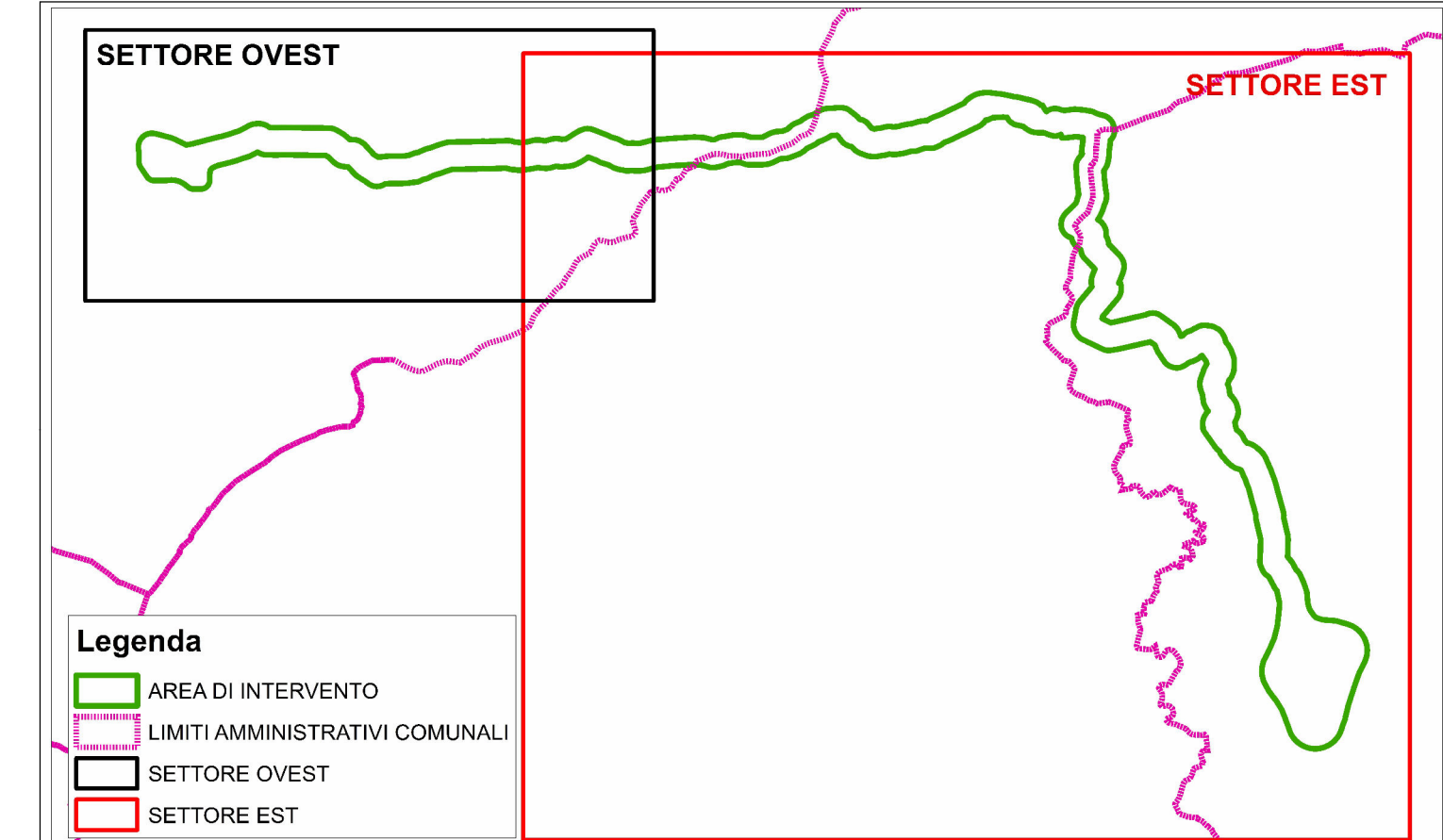


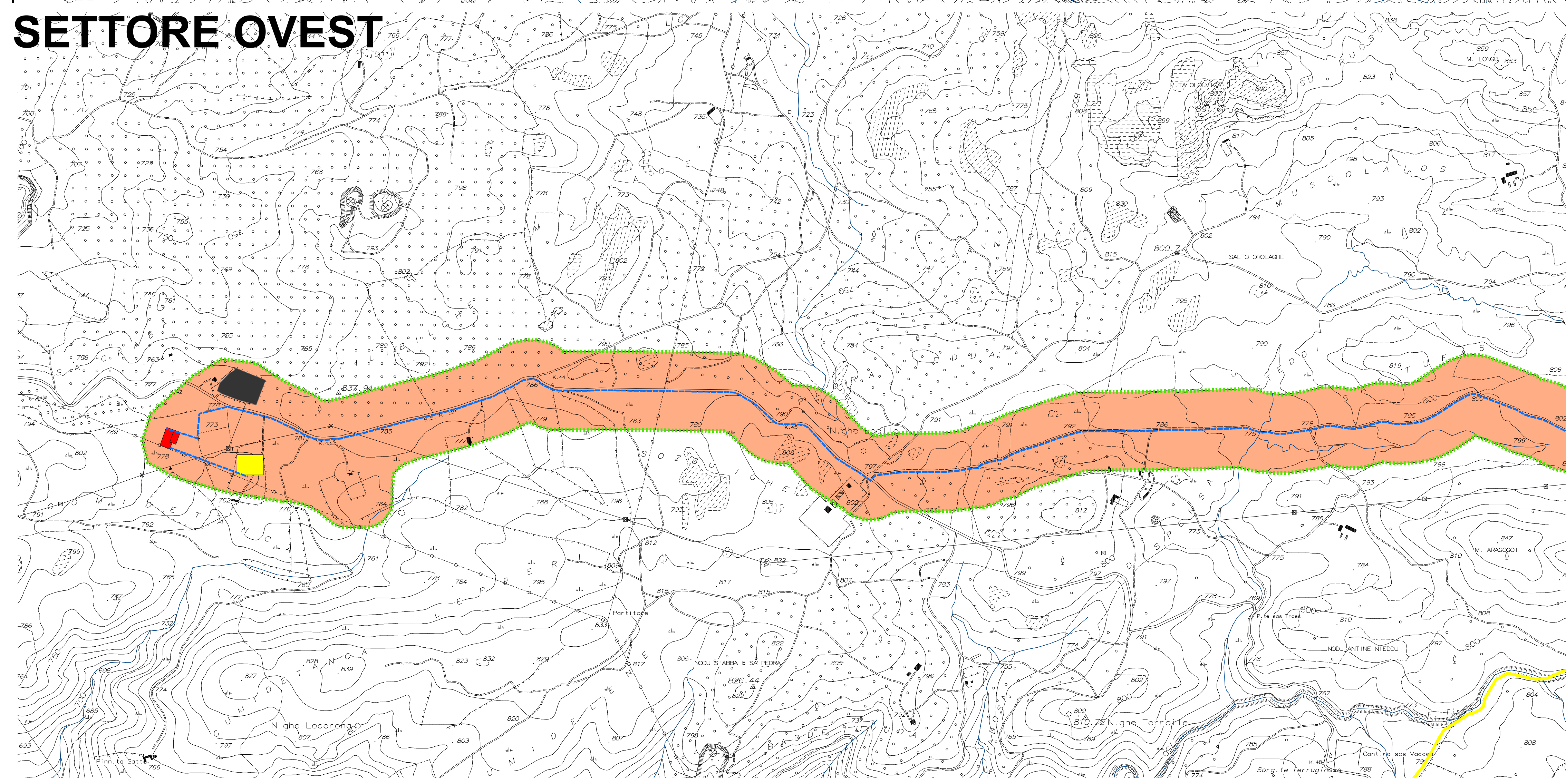
SETTORE EST



- Legenda**
- LIMITI AMMINISTRATIVI COMUNALI
 - AREA DI INTERVENTO
 - Anemometri
 - Tracciato aereo
 - Area di stoccaggio
 - Area accantonamento
 - Impianto mobile temporaneo per la produzione del calcestruzzo per la realizzazione delle opere
 - Sito provvisorio di deposito materiali inerti provenienti da scavi
 - Vialetti relativi al parco eolico
 - Strada comunale asfaltata esistente utilizzata per il trasporto dei componenti nel sito d'installazione
 - Tratti di strade sterrate interne alla Colonia Penale di Mamone utilizzate per il trasporto dei componenti nel sito d'installazione
 - Tratti di strade sterrate di nuova realizzazione
 - Nuova Stazione Terza
 - Stazione Sarda
 - Colonna primaria ENEL esistente
 - IDROGRAFIA SUPERFICIALE
 - ZONA A - Sezione Ito-stratigrafica A
 - ZONA B1 - Sezione Ito-stratigrafica B1
 - ZONA B1 BIS - Sezione Ito-stratigrafica B1-bis
 - ZONA B2 - Sezione Ito-stratigrafica B2



SETTORE OVEST



SARDEOLICA S.r.l.
 Sesta Strada Ovest - Z.I. Macchiareddu I-09068 Uta (CA)
 Società del gruppo SARAS

**REALIZZAZIONE DEL PARCO EOLICO "ONANIE"
 NEL TERRITORIO DEL COMUNE DI ONANI' (NU)**

STUDIO DI IMPATTO AMBIENTALE



Carta litotecnica

Tavola: 09.C	Scala: 1:10.000	Coordinamento: Dott. Ing. Bruno Contu
Rev. 0	Data: Settembre 2020	Elaborazione grafica: Dott. Geol. Teresa Cossu
Il Committente:		ORDINE INGEGNERI PROVINCIA CAGLIARI N. 2745 <i>Bruno Contu</i>
Elaborazione S.I.A.:		A cura di: Dott. Geol. Michele A. Ena
 SARDEOLICA Renewable Energy		 Michele A. Ena
 ECOS S.r.l. Via Garibaldi, 10 - 09040 Uta (CA) Tel. 0704801 - Fax 0704801000 info@ecosarabia.com		Collaborazione: Dott. Geol. Teresa Cossu