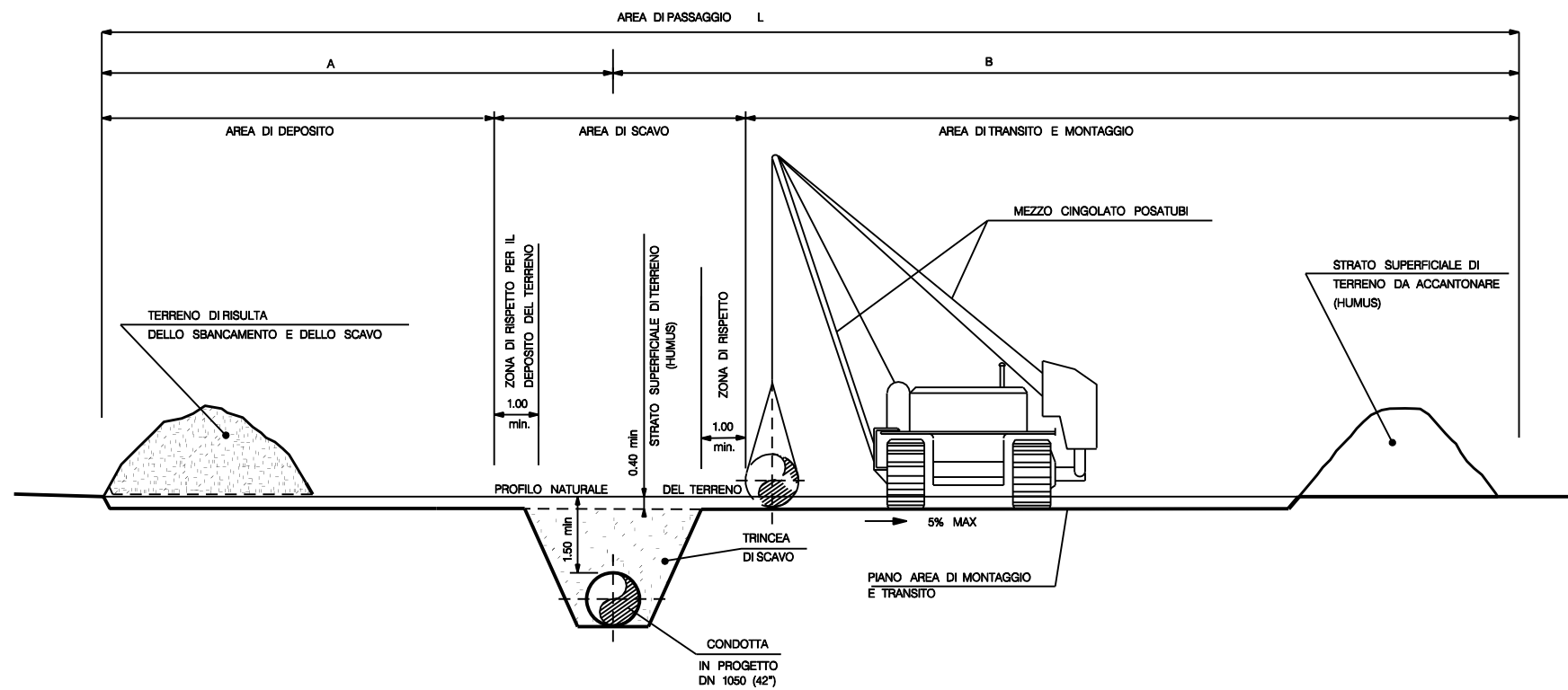
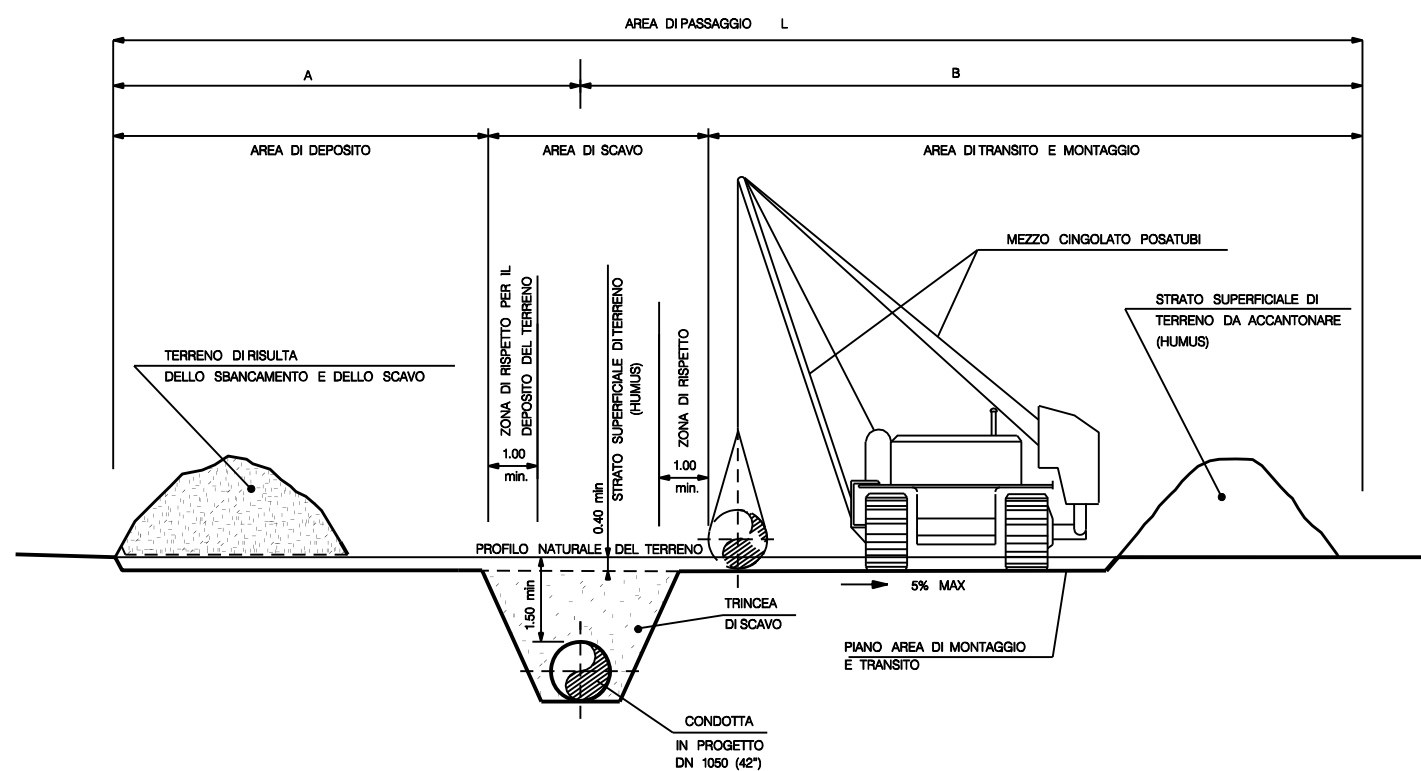


TRATTI NON IN PARALLELISMO CON I METANODOTTI ESISTENTI

LE MISURE SONO
ESPRESSE IN mDIMENSIONI AREA
DI PASSAGGIO

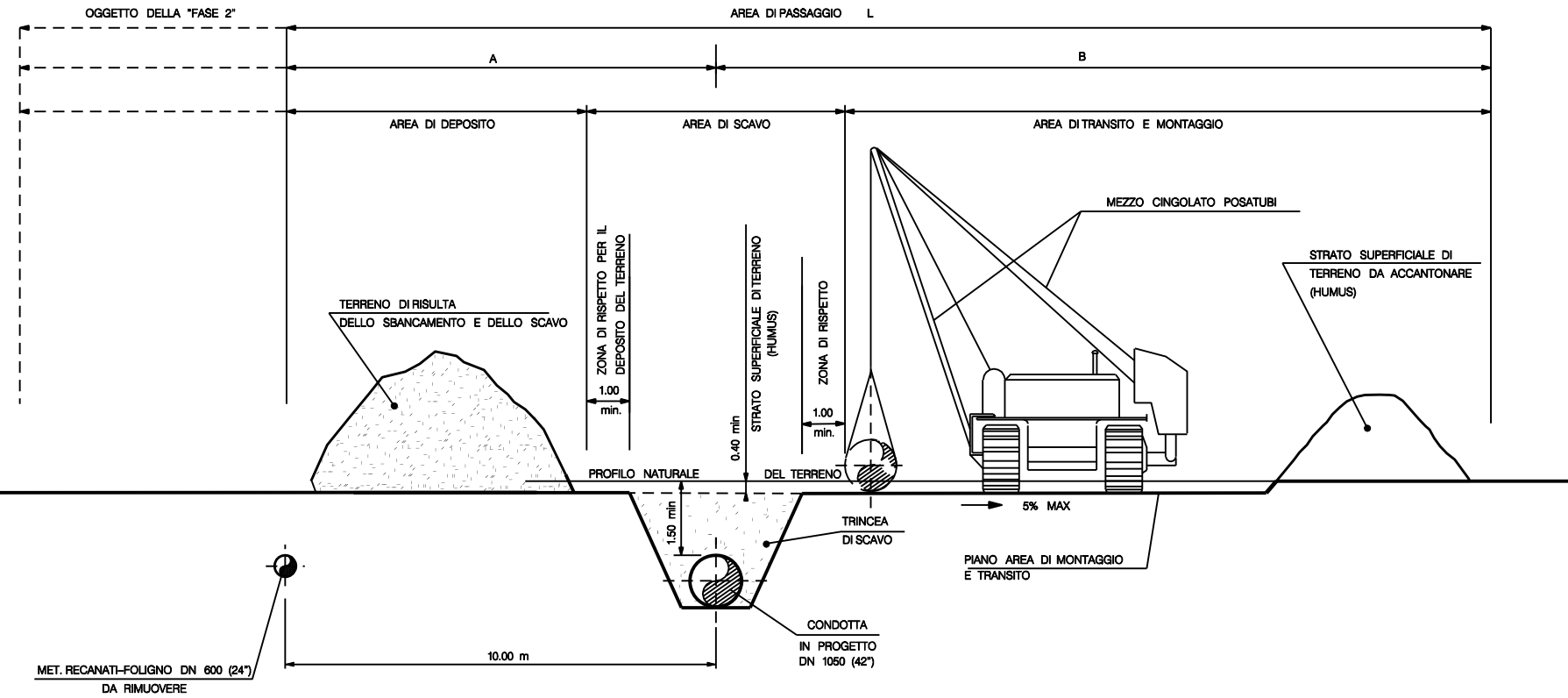
NORMALE (PN) m	A	B	L
	12	18	30

DIMENSIONI AREA
DI PASSAGGIO

RISTRETTA (PR) m	A	B	L
	9	13	22

1	Ottobre 2011	AGGIORNAMENTO	GIOACCHINI	CASATI	SABBATINI
0	Aprile 2010	EMISSIONE	ANTINORI	CASATI	BIZZARRI
Rev.	DATA	DESCRIZIONE	ELABORATO	VERIFICATO	APPROVATO
CLIENTE snam rete gas		PROGETTISTA saipem	NR. PROGETTO NR/09157		
			COMMESSA 022022	UNITA' N. 000	
METANODOTTO RECANATI - FOLIGNO DN 1050 (42"), DP 75 bar			DIS. N. LC-D-83301		
			REVISIONE 1		
CONDOTTA PRINCIPALE IN PROGETTO AREA DI PASSAGGIO			FG. 1 DI 4		
			SCALA		

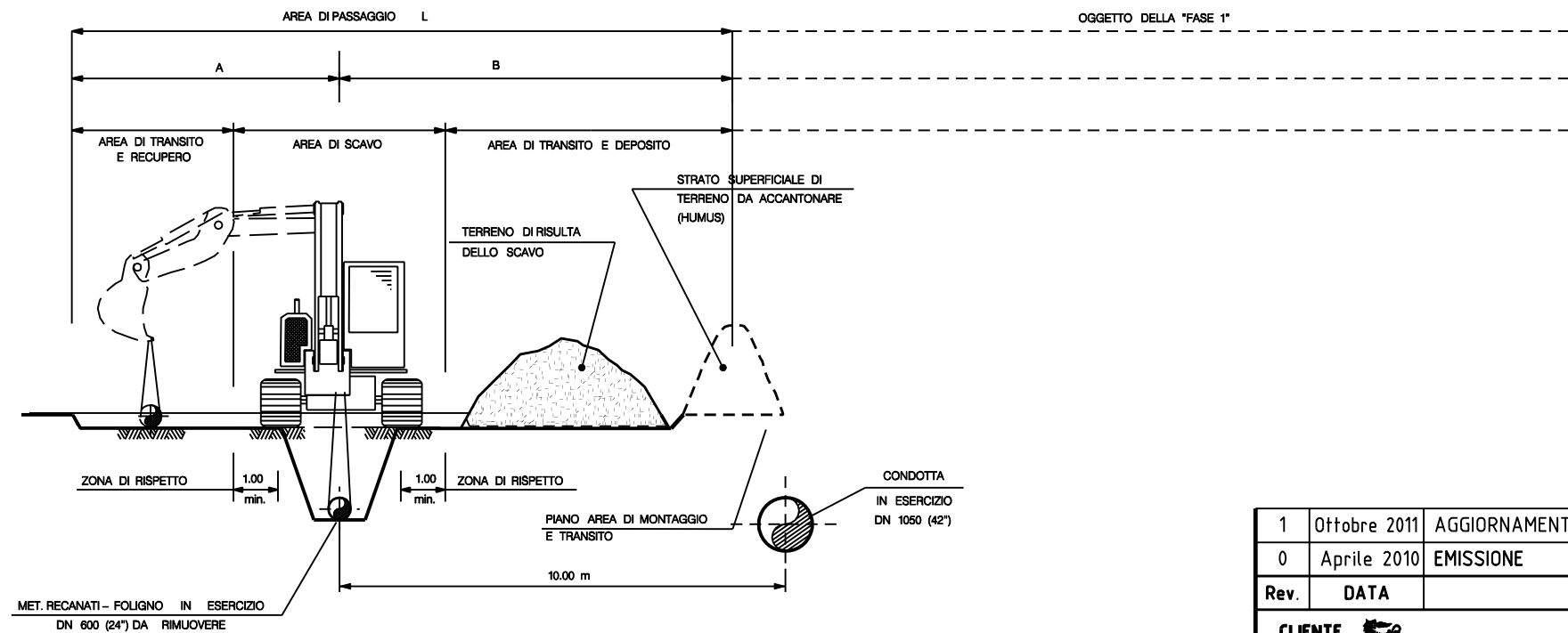
TRATTI IN PARALLELISMO CON MET. IN ESERCIZIO DN 600 (24") - (DA RIMUOVERE) E
FASE 1 POSA DEL MET. DN 1050 (42")



LE MISURE SONO
ESPRESSE IN m

DIMENSIONI AREA DI PASSAGGIO			
NORMALE (PN) m	A	B	L
	10	20	30
RISTRETTA (PR) m	A	B	L
	9	13	22

FASE 2 RECUPERO DEL MET. DN 600 (24")

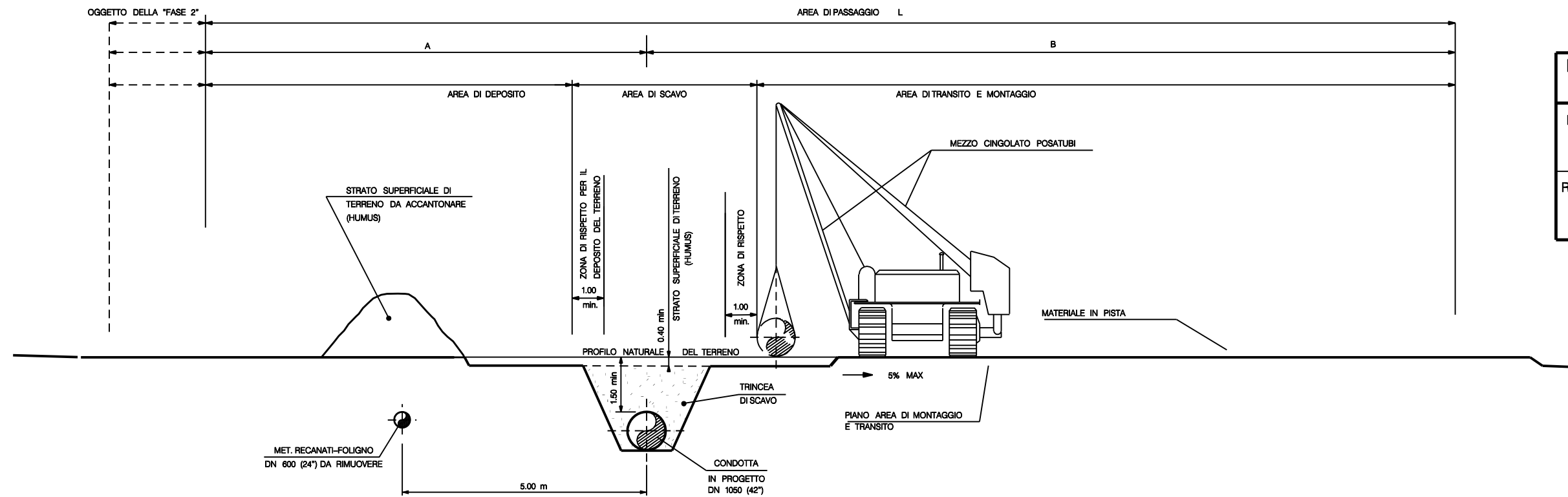


DIMENSIONI AREA DI PASSAGGIO			
NORMALE (PN) m	A	B	L
	6	8	14

1	Ottobre 2011	AGGIORNAMENTO	GIOACCHINI	CASATI	SABBATINI
0	Aprile 2010	EMISSIONE	ANTINORI	CASATI	BIZZARRI
Rev.	DATA	DESCRIZIONE	ELABORATO	VERIFICATO	APPROVATO
CLIENTE	snam rete gas	PROGETTISTA	saipem	NR. PROGETTO NR/09157	
			COMMESSA 022022	UNITA' N. 000	
METANODOTTO RECANATI - FOLIGNO DN 1050 (42"), DP 75 bar			DIS. N. LC-D-83301		
CONDOTTA PRINCIPALE IN PROGETTO AREA DI PASSAGGIO			REVISIONE 1		
			FG. 2	DI 4	
SCALA					

TRATTI IN PARALLELISMO CON METANODOTTI IN ESERCIZIO DN 600 (24") - DA RIMUOVERE
FASE 1 POSA DEL MET. DN 1050 (42")

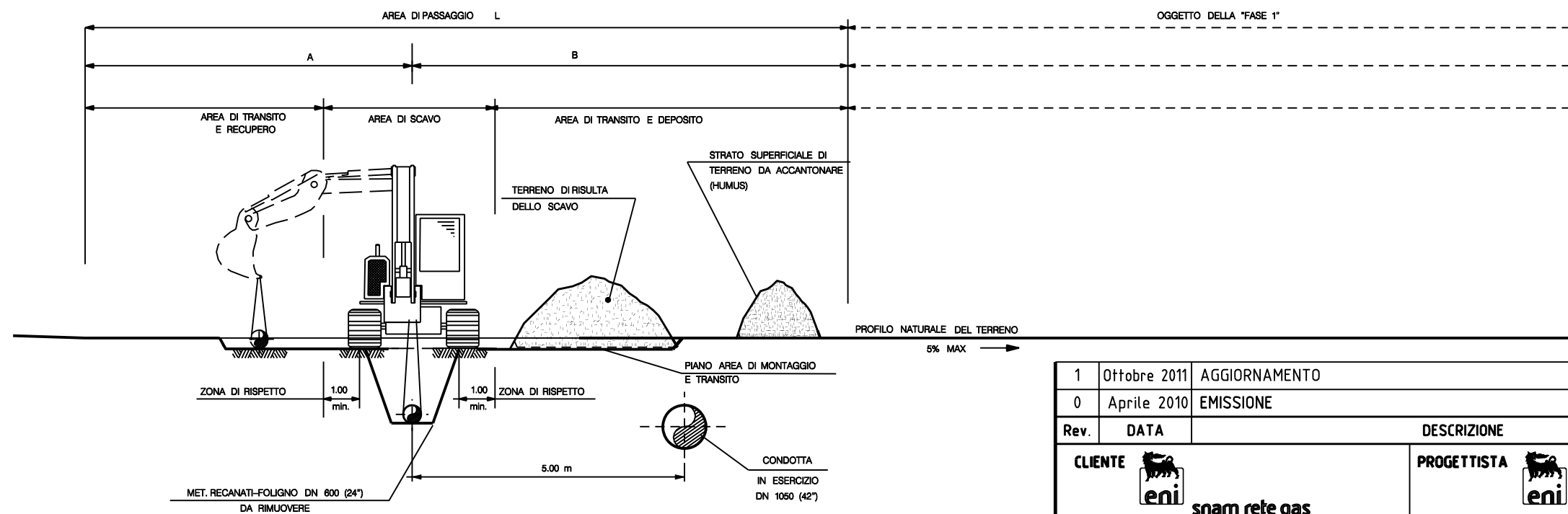
LE MISURE SONO
ESPRESSE IN m



DIMENSIONI AREA DI PASSAGGIO			
NORMALE (PN) m	A	B	L
	10	20	30
RISTRETTA (PR) m	A	B	L
	9	13	22

FASE 2 RECUPERO DEL MET. DN 600 (24")

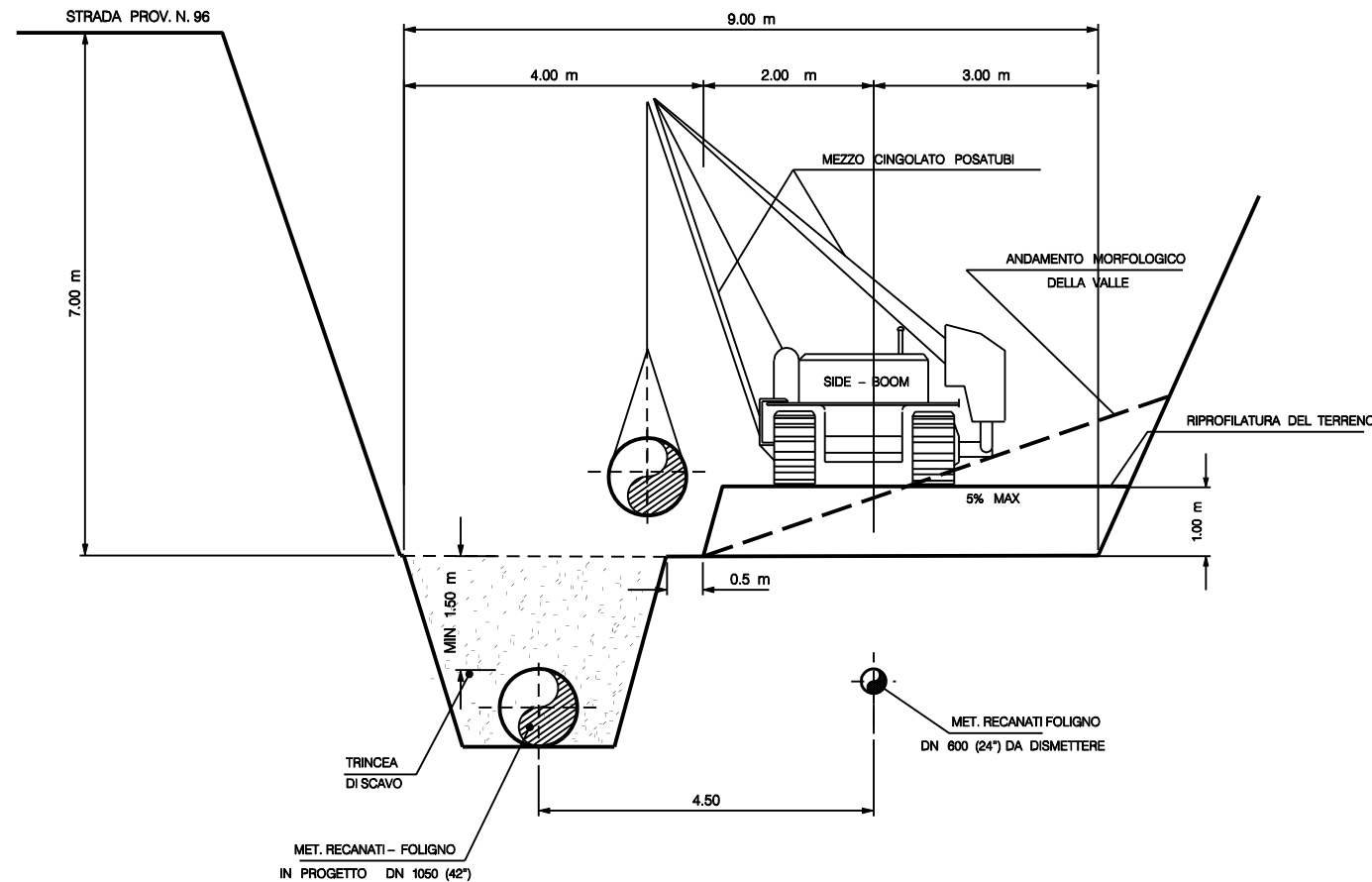
NOTA : LA CONDIZIONE DI PARALLELISMO STRETTO A 5 MT. SI REALIZZA SOLO PER BREVI TRATTI



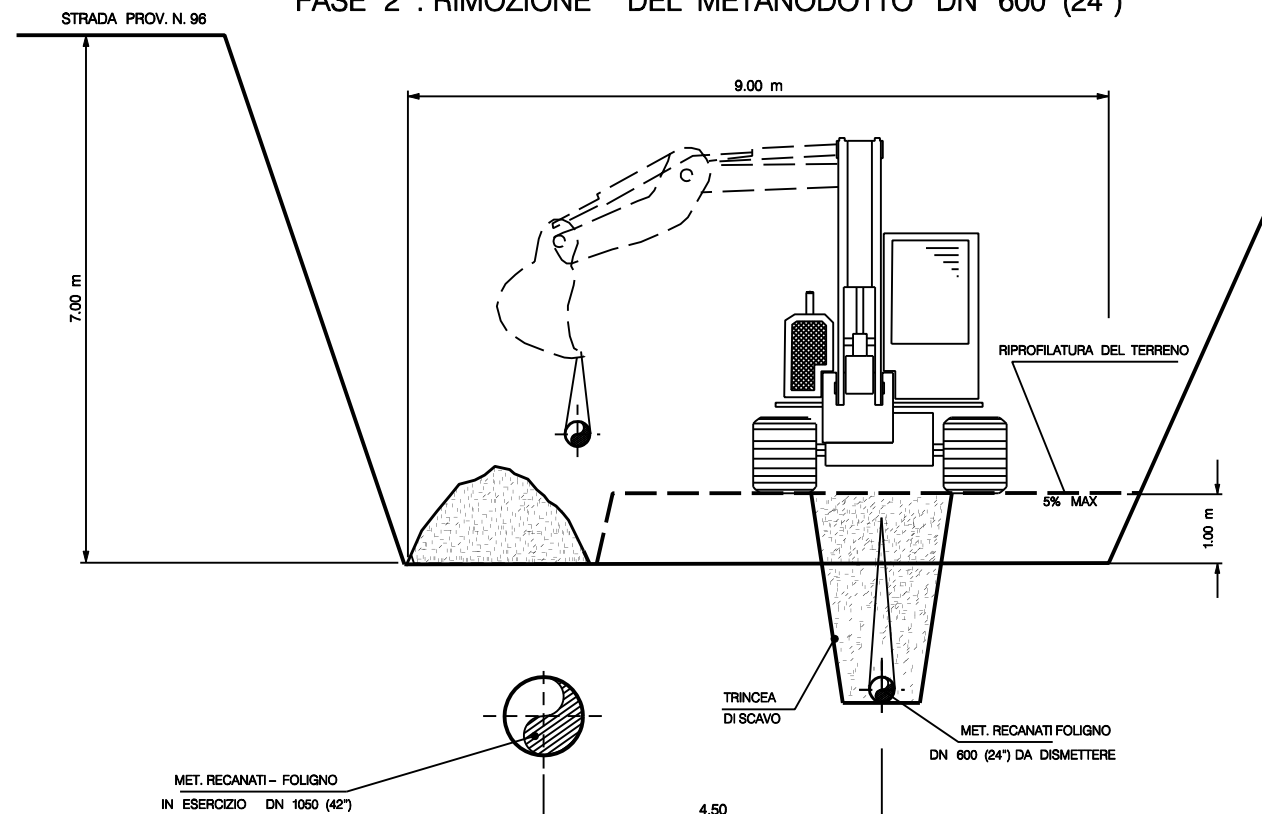
DIMENSIONI AREA DI PASSAGGIO			
m	A	B	L
	6	8	14

1	Ottobre 2011	AGGIORNAMENTO	GIOACCHINI	CASATI	SABBATINI
0	Aprile 2010	EMISSIONE	ANTINORI	CASATI	BIZZARRI
Rev.	DATA	DESCRIZIONE	ELABORATO	VERIFICATO	APPROVATO
CLIENTE	snam rete gas	PROGETTISTA	saipem	NR. PROGETTO NR/09157	
METANODOTTO RECANATI - FOLIGNO DN 1050 (42"), DP 75 bar			COMMESSA	UNITA' N.	
			022022	000	
CONDOTTA PRINCIPALE IN PROGETTO AREA DI PASSAGGIO			DIS. N. LC-D-83301		
			REVISIONE 1		
			FG.	3	DI 4
			SCALA		

TRATTO PARTICOLARE DI 600 m CIRCA
FASE 1 : POSA DEL METANODOTTO DN 1050 (42")



FASE 2 : RIMOZIONE DEL METANODOTTO DN 600 (24")



NOTE:

- IL LAVORO DEVE ESSERE REALIZZATO PER FASI CHIUSE PREVEDENDO PER OGNI TRATTO LA PROTEZIONE SULLA CONDOTTA ESISTENTE DE:
 - LO SCAVO
 - LA SALDATURA ALL'INTERNO DELLO SCAVO ("TIE - IN")
 - IL REINTERRO
- OVE NECESSARIO SARANNO REALIZZATE SBATACCHIATURE PROVVISORIE A CONTENIMENTO DELLE PARETI DELLO SCAVO
- SARA' CURA DELL'APPALTATORE VERIFICARE I TRATTI IN CUI PRESIDARE LA SOPRSTANTE S.P.N. 96 CON OPPORTUNE OPERE DI SOSTEGNO PROVVISORIE (PARATIE DI MICROPALI O ALTRO)
- IL MATERIALE DI SCAVO VERRA' ACCANTONATO AL DI FUORI DELL'AREA DI PASSAGGIO IN AREE DI DEPOSITO TEMPORANEO
- NON SONO INDICATE IN QUESTA SEZIONE LE OPERE DI REGIMAZIONE SUPERFICIALE

1	Ottobre 2011	AGGIORNAMENTO	GIOACCHINI	CASATI	SABBATINI
0	Aprile 2010	EMISSIONE	ANTINORI	CASATI	BIZZARRI
Rev.	DATA	DESCRIZIONE	ELABORATO	VERIFICATO	APPROVATO
CLIENTE  snam rete gas		PROGETTISTA  saipem	NR. PROGETTO NR/09157		
			COMMESSA 022022	UNITA' N. 000	
METANODOTTO RECANATI - FOLIGNO DN 1050 (42"), DP 75 bar			DIS. N. LC-D-83301		
CONDOTTA PRINCIPALE IN PROGETTO AREA DI PASSAGGIO			REVISIONE 1		
			FG. 4	DI 4	
			SCALA		